

Roți și role pentru aparate

1





Seria	TPA	VPA	POES
Bandaj / anvelopă	Elastomer termoplastice pe bază de cauciuc (TPE)	Cauciuc masiv	Cauciuc masiv elastic „Blickle SoftMotion”
Duritatea bandajului de rulare și a anvelopei	85 Shore A	80 Shore A	55 Shore A
Nu lasă urme	✓	✓	✓
Conductivitate electrică	opțional	opțional	–
Centrul roții / jantă	polipropilenă	poliamidă	poliamidă
Ø roată	50–125 mm	50–150 mm	100–125 mm
Capacitate portantă până la	125 kg	130 kg	150 kg
Rezistență la rulare	■■■■■	■■■■■	■■■■■
Rulare lină și protecția pardoseli	■■■■■	■■■■■	■■■■■
Nu pătează	bandajul conține ulei. Alternativă: VPA, POES, PATH	✓	✓
Pentru o descriere a roții, consultați	pagina 122	pagina 127	pagina 133
Pentru informații despre rolele cu suport fix și pivotant, consultați	pagina 123–126	pagina 128–132	pagina 134–135

■■■■■ excelent

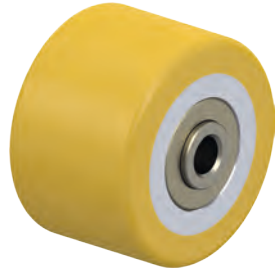
■■■■■ foarte bun

■■■■■ bun

■■■■■ satisfăcător

■■■■■ adecvat

✓ da – nu



PATH	VSTH	POA
Poliuretan termoplasic (TPU)	Elastomer de poliuretan de calitate ridicată Blickle Extrathane®	Poliamidă
94 Shore A	92 Shore A	70 Shore D
✓	✓	✓
opțional	–	–
poliamidă	oțel	poliamidă
50–125 mm	35–50 mm	35–150 mm
250 kg	150 kg	280 kg
■ ■ ■ ■ ■ □	■ ■ ■ ■ ■ □	■ ■ ■ ■ ■ ■
■ ■ ■ ■ □ □	■ ■ ■ ■ □ □	■ ■ □ □ □ □
✓	✓	✓
pagina 136	pagina 286	pagina 143
pagina 137–140	pagina 141–142	pagina 144–147

Seria TPA

Roți cu bandaj de rulare din cauciuc termoplastic, cu jantă din polipropilenă

50–125 kg

Duritatea bandajului de rulare și a anvelopei 85 Shore A

Rulare lină și protecția pardoselii bun

Rezistența la rulare foarte bun

Rezistență la uzură satisfăcător

1



Bandaj de rulare:

- elastomer termoplastic, pe bază de cauciuc (TPE), de calitate superioară, duritate 85 Shore A
- rezistență redusă la rulare și la pivotare
- culoare gri
- îmbinare chimică inseparabilă cu centrul roții

Jantă:

- polipropilenă de calitate superioară, rezistentă la impact
- culoare gri argintiu (versiune „-ELS” culoare neagră)

Alte caracteristici:

- versiune KF: cu protecție a roții cu capac suplimentar din material sintetic
- rezistență chimică foarte mare la multe medii agresive
- temperatură de funcționare: între -20 °C și +60 °C, capacitate portantă redusă peste +30 °C
- bandajul conține ulei, poate păta suprafețele sensibile. alternative: seria VPA, POES, PATH

Detalii suplimentare:

- seria roată: pagina 60
- bandaj de rulare: pagina 52
- tipuri de rulment: pagina 84–85
- rezistență chimică: pagina 51

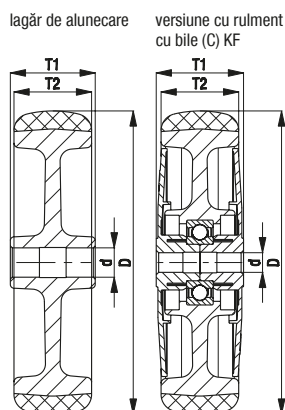
Roți	Ø roată (D) [mm]	Lățime roată (T2) [mm]	Capacitate portantă [kg]	Tip rulment	Ø orificiu ax (d) [mm]	Lungime butuc (T1) [mm]
TPA 50/8G	50	19	50	alunecare	8	22
TPA 50/6KF	50	19	50	cu bile (C)	6	23
TPA 75/8G	75	25	75	alunecare	8	29,5
TPA 75/6KF	75	25	75	cu bile (C)	6	31
TPA 80/12G	80	32	100	alunecare	12	35
TPA 80/8KF	80	32	100	cu bile (C)	8	36
TPA 100/8G	100	25	90	alunecare	8	29,5
TPA 101/12G	100	32	110	alunecare	12	35
TPA 101/8KF	100	32	110	cu bile (C)	8	36
TPA 126/12G	125	32	125	alunecare	12	35
TPA 126/8KF	125	32	125	cu bile (C)	8	36

Pentru alte dimensiuni, consultați pagina 186

Versiuni / accesorii



versiune cu lagăr de alunecare	versiune conductivă electric, culoare gri, nu lasă urme	capac protecție de dimensiuni mari cu etanșare suplimentară pentru rulmenții cu bile
Descrierea tehnică la pagina	50	85
Adaos cod articol	-ELS	-KFD
Se poate livra pentru	toate*	toate versiunile cu rulmenții cu bile



* Capacitate portantă roată versiune conductivă electric redusă cu 35 %

Seria LRA-TPA, BRA-TPA, LKRA-TPA, BKRA-TPA

Role pentru sarcini ușoare cu orificiu pentru șurub,
roată cu bandaj de rulare din
cauciuc termoplastic



50–120 kg

Support: seria LRA/BRA, LKRA/BKRA

- tablă de oțel, zincat galvanic, pasivizat în albastru, fără Cr6

Support pivotant:

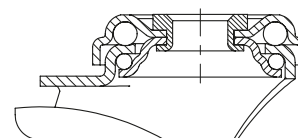
- doi rulmenți cu bile în coroana rotativă
- bolț central puternic
- joc minim al coroanei rotative, caracteristici de rulare lină și durabilitate mare datorită procesului special de nituire dinamică de la Blickle
- mâner frână „stop-fix” din material sintetic pentru seria LRA, mâner frână din oțel pentru seria LKRA

Roată: seria TPA

- bandaj de rulare: elastomer termoplastic, pe bază de cauciuc (TPE), de calitate superioară, duritate 85 Shore A, culoare gri, nu lasă urme, conține ulei
- jantă: polipropilenă de calitate superioară, rezistentă la impact, culoare gri argintiu (versiune „-ELS” culoare neagră)

Detalii suplimentare:

- seria suport: pagina 86
- frâne: pagina 112–113
- seria roată: pagina 122
- tipuri de rulment: pagina 84–85



Role cu suport pivotant	Role cu suport fix	Role cu suport pivotant cu frână „stop-fix”	Ø roată [mm]	Lățime roată [mm]	Capacitate portantă [kg]	Tip rulment	Înălțime totală [mm]	Ø placă [mm]	Ø orificiu pentru șurub [mm]	Excentricitate rolă cu suport pivotant [mm]
LRA-TPA 50G	BRA-TPA 50G	LRA-TPA 50G-FI *	50	19	50	alunecare	69	43	11	23
LRA-TPA 50KF	BRA-TPA 50KF	LRA-TPA 50KF-FI *	50	19	50	cu bile (C)	69	43	11	23
LRA-TPA 75G	BRA-TPA 75G	LRA-TPA 75G-FI *	75	25	75	alunecare	98	43	11	29
LRA-TPA 75KF	BRA-TPA 75KF	LRA-TPA 75KF-FI *	75	25	75	cu bile (C)	98	43	11	29
LKRA-TPA 80G	BKRA-TPA 80G	LKRA-TPA 80G-FI	80	32	100	alunecare	108	57	13	40
LKRA-TPA 80G-11		LKRA-TPA 80G-11-FI	80	32	100	alunecare	108	57	11	40
LKRA-TPA 80KF	BKRA-TPA 80KF	LKRA-TPA 80KF-FI	80	32	100	cu bile (C)	108	57	13	40
LKRA-TPA 80KF-11		LKRA-TPA 80KF-11-FI	80	32	100	cu bile (C)	108	57	11	40
LRA-TPA 100G		LRA-TPA 100G-FI *	100	25	70	alunecare	121	43	11	33
LKRA-TPA 101G	BKRA-TPA 101G	LKRA-TPA 101G-FI	100	32	110	alunecare	133	57	13	40
LKRA-TPA 101G-11		LKRA-TPA 101G-11-FI	100	32	110	alunecare	133	57	11	40
LKRA-TPA 101KF	BKRA-TPA 101KF	LKRA-TPA 101KF-FI	100	32	110	cu bile (C)	133	57	13	40
LKRA-TPA 101KF-11		LKRA-TPA 101KF-11-FI	100	32	110	cu bile (C)	133	57	11	40
LKRA-TPA 126G	BKRA-TPA 126G	LKRA-TPA 126G-FI	125	32	120	alunecare	158	57	13	40
LKRA-TPA 126G-11		LKRA-TPA 126G-11-FI	125	32	120	alunecare	158	57	11	40
LKRA-TPA 126KF	BKRA-TPA 126KF	LKRA-TPA 126KF-FI	125	32	120	cu bile (C)	158	57	13	40
LKRA-TPA 126KF-11		LKRA-TPA 126KF-11-FI	125	32	120	cu bile (C)	158	57	11	40

* Mâner frână din material sintetic, consultați imaginea de mai jos
Pentru versiunile din oțel inoxidabil, consultați pagina 390

Versiuni / accesorii**



versiune cu lagăr de alunecare	cu manetă de frână din material sintetic	versiune conductivă electric, culoare gri, nu lasă urme	cu bolț filetat M10 x 30 M12 x 30	cu știft conector Ø 11 x 30,5	cu sistem de fixare expandor din material sintetic	cu sistem de fixare expandor din metal
Descrierea tehnică la pagina		50	104	105	105	105
Adaos cod articol		-ELS	-GS10 / -GS12	-ES	consultați pagina 148	consultați pagina 148
Se poate livra pentru	seria LRA...-FI versiune standard	toate***	-GS10: seria LRA -GS12: seria LKRA	seria LRA role cu suport pivotant****	role cu suport pivotant cu Ø orificiu pentru șurub 11 mm (mai puțin ELS)	role cu suport pivotant cu Ø orificiu pentru șurub 11 mm

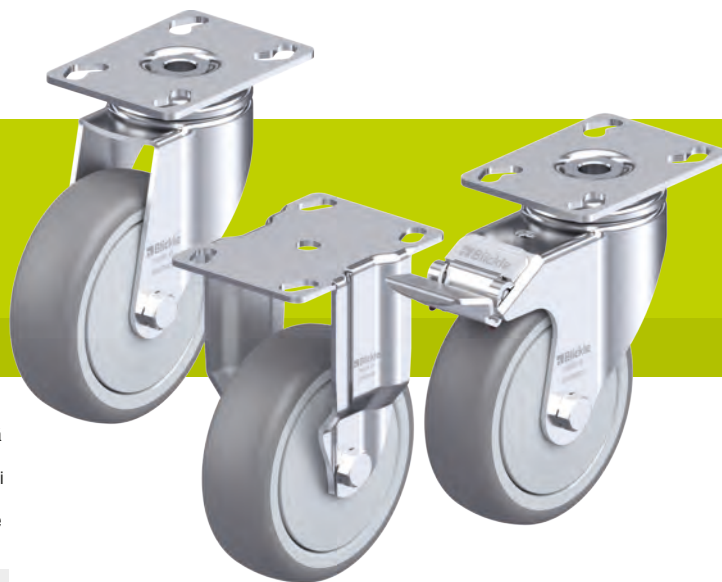
** Alte versiuni / accesorii: amortizoare seria AG / ARG consultați pagina 148 (pagina 116 pentru informații tehnice)

*** Capacitate portantă roată versiune conductivă electric redusă cu 35 %

**** Suport de role din plastic pentru țevi, consultați pagina 148

Seria LPA-TPA, BPA-TPA, LKPA-TPA, BKPA-TPA

Role pentru sarcini ușoare cu placă de prindere, roată cu bandaj de rulare din cauciuc termoplastic



50–120 kg

Support: seria LPA/BPA, LKPA/BKPA

- tablă de oțel, zincat galvanic, pasivizat în albastru, fără Cr6

Support pivotant:

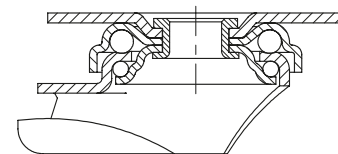
- doi rulmenți cu bile în coroana rotativă
- bolț central puternic
- joc minim al coroanei rotative, caracteristici de rulare lină și durabilitate mare datorită procesului special de nituire dinamică de la Blickle
- mâner frână „stop-fix” din material sintetic pentru seria LPA, mâner frână din oțel pentru seria LKPA

Roată: seria TPA

- bandaj de rulare: elastomer termoplastic, pe bază de cauciuc (TPE), de calitate superioară, duritate 85 Shore A, culoare gri, nu lasă urme, conține ulei
- jantă: polipropilenă de calitate superioară, rezistentă la impact, culoare gri argintiu (versiune „-ELS” culoare neagră)

Detalii suplimentare:

- seria suport: pagina 86
- frâne: pagina 112–113
- seria roată: pagina 122
- tipuri de rulment: pagina 84–85



Role cu suport pivotant	Role cu suport fix	Role cu suport pivotant cu frână „stop-fix”	Ø roată [mm]	Lățime roată [mm]	Capacitate portantă [kg]	Tip rulment	Înălțime totală [mm]	Dimensiune placă [mm]	Distanță orificii șurub [mm]	Ø orificiu pentru șurub [mm]	Excentricitate rolă cu suport pivotant [mm]
LPA-TPA 50G	BPA-TPA 50G	LPA-TPA 50G-FI *	50	19	50	alunecare	71	60 x 60	38 x 38 / 48 x 48	6,2	23
LPA-TPA 50KF	BPA-TPA 50KF	LPA-TPA 50KF-FI *	50	19	50	cu bile (C)	71	60 x 60	38 x 38 / 48 x 48	6,2	23
LPA-TPA 75G	BPA-TPA 75G	LPA-TPA 75G-FI *	75	25	75	alunecare	100	60 x 60	38 x 38 / 48 x 48	6,2	29
LPA-TPA 75KF	BPA-TPA 75KF	LPA-TPA 75KF-FI *	75	25	75	cu bile (C)	100	60 x 60	38 x 38 / 48 x 48	6,2	29
LKPA-TPA 80G	BKPA-TPA 80G	LKPA-TPA 80G-FI	80	32	100	alunecare	111	90 x 66	75 x 45 / 61 x 51	8,5	40
LKPA-TPA 80KF	BKPA-TPA 80KF	LKPA-TPA 80KF-FI	80	32	100	cu bile (C)	111	90 x 66	75 x 45 / 61 x 51	8,5	40
LPA-TPA 100G		LPA-TPA 100G-FI *	100	25	70	alunecare	123	60 x 60	38 x 38 / 48 x 48	6,2	33
LKPA-TPA 101G	BKPA-TPA 101G	LKPA-TPA 101G-FI	100	32	110	alunecare	136	90 x 66	75 x 45 / 61 x 51	8,5	40
LKPA-TPA 101KF	BKPA-TPA 101KF	LKPA-TPA 101KF-FI	100	32	110	cu bile (C)	136	90 x 66	75 x 45 / 61 x 51	8,5	40
LKPA-TPA 126G	BKPA-TPA 126G	LKPA-TPA 126G-FI	125	32	120	alunecare	161	90 x 66	75 x 45 / 61 x 51	8,5	40
LKPA-TPA 126KF	BKPA-TPA 126KF	LKPA-TPA 126KF-FI	125	32	120	cu bile (C)	161	90 x 66	75 x 45 / 61 x 51	8,5	40

* Mâner frână din material sintetic, consultați imaginea de mai jos

Pentru versiunile din oțel inoxidabil, consultați pagina 391

Versiuni / accesorii

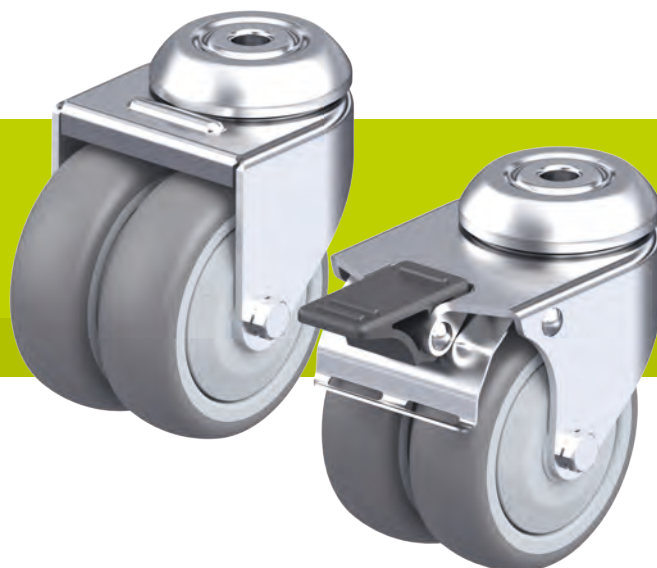


	versiune cu lagăr de alunecare	cu manetă de frână din material sintetic	versiune conductivă electric, culoare gri, nu lasă urme
Descrierea tehnică la pagina			50
Adaos cod articol			-ELS
Se poate livra pentru		seria LPA...-FI versiune standard	toate**

** Capacitate portantă roată versiune conductivă electric redusă cu 35 %

Seria LMDA-TPA

Role cu roată dublă pentru sarcini ușoare cu orificiu pentru șurub, roți cu bandaj de rulare din cauciuc termoplastic



1

80–100 kg

Support: seria LMDA

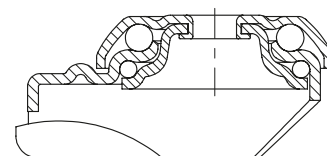
- tablă de oțel, zincat galvanic, pasivizat în albastru, fără Cr6
- doi rulmenți cu bile în coroana rotativă
- coroană rotativă presată

Roată: seria TPA

- bandaj de rulare: elastomer termoplastic, pe bază de cauciuc (TPE), de calitate superioară, duritate 85 Shore A, culoare gri, nu lasă urme, conține ulei
- jantă: polipropilenă de calitate superioară, rezistentă la impact, culoare gri argintiu (versiune „-ELS” culoare neagră)

Detalii suplimentare:

- seria suport: pagina 86
- frâne: pagina 112–113
- seria roată: pagina 122
- tipuri de rulment: pagina 84–85



Role cu suport pivotant	Role cu suport pivotant cu frână „stop-fix”	Ø roată [mm]	Lățime roată [mm]	Capacitate portantă [kg]	Tip rulment	Înălțime totală [mm]	Ø placă [mm]	Ø orificiu pentru șurub [mm]	Excentricitate rolă cu suport pivotant [mm]
LMDA-TPA 50G	LMDA-TPA 50G-FI	50	2 x 19	80	alunecare	71	41	10,2	31
LMDA-TPA 50KF	LMDA-TPA 50KF-FI	50	2 x 19	80	cu bile (C)	71	41	10,2	31
LMDA-TPA 75G	LMDA-TPA 75G-FI	75	2 x 25	100	alunecare	98	55	10,2	34
LMDA-TPA 75KF	LMDA-TPA 75KF-FI	75	2 x 25	100	cu bile (C)	98	55	10,2	34

Versiuni / accesorii



versiune cu lagăr de alunecare	versiune conductivă electric, culoare gri, nu lasă urme
Descrierea tehnică la pagina	50
Adaos cod articol	-ELS
Se poate livra pentru	toate*

* Capacitate portantă roată versiune conductivă electric redusă cu 35 %

Seria LDA-TPA

Role duble pentru sarcini ușoare cu placă de prindere, roți cu bandaj de rulare din cauciuc termoplastic

80–100 kg

Suport: seria LDA

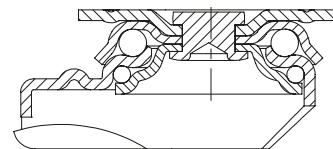
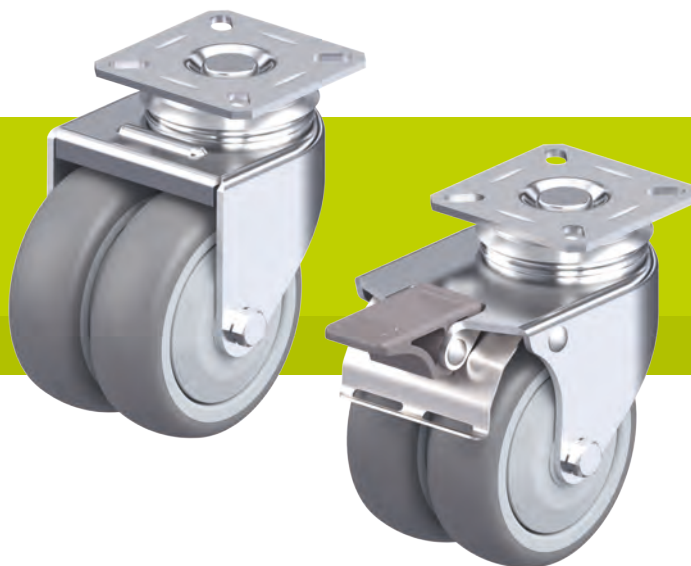
- tablă de oțel, zincat galvanic, pasivizat în albastru, fără Cr6
- doi rulmenți cu bile în coroană rotativă
- coroană rotativă presată

Roată: seria TPA

- bandaj de rulare: elastomer termoplastic, pe bază de cauciuc (TPE), de calitate superioară, duritate 85 Shore A, culoare gri, nu lasă urme, conține ulei
- jantă: polipropilenă de calitate superioară, rezistentă la impact, culoare gri argintiu (versiune „-ELS” culoare neagră)

Detalii suplimentare:

- seria suport: pagina 86
- frâne: pagina 112–113
- seria roată: pagina 122
- tipuri de rulment: pagina 84–85



Role cu suport pivotant	Role cu suport pivotant cu frână „stop-fix”	Ø roată [mm]	Lățime roată [mm]	Capacitate portantă [kg]	Tip rulment	Înălțime totală [mm]	Dimensiune placă [mm]	Distanță orificii șurub [mm]	Ø orificiu pentru șurub [mm]	Excentricitate rolă cu suport pivotant [mm]
LDA-TPA 50G	LDA-TPA 50G-FI	50	2 x 19	80	alunecare	71	60 x 60	38 x 38 / 48 x 48	6,2	31
LDA-TPA 50KF	LDA-TPA 50KF-FI	50	2 x 19	80	cu bile (C)	71	60 x 60	38 x 38 / 48 x 48	6,2	31
LDA-TPA 75G	LDA-TPA 75G-FI	75	2 x 25	100	alunecare	101	60 x 60	40 x 40 / 46 x 46	6,2	34
LDA-TPA 75KF	LDA-TPA 75KF-FI	75	2 x 25	100	cu bile (C)	101	60 x 60	40 x 40 / 46 x 46	6,2	34

Versiuni / accesorii



versiune cu lagăr de alunecare	versiune conductivă electric, culoare gri, nu lasă urme
Descrierea tehnică la pagina	50
Adaos cod articol	-ELS
Se poate livra pentru	toate*

* Capacitate portantă roată versiune conductivă electric redusă cu 35 %

Seria VPA

Roți cu bandaj din cauciuc masiv, cu jantă din material sintetic

40–130 kg

Duritatea bandajului de rulare și a anvelopei
 80 Shore A

Rulare lină și protecția pardoselii
 foarte bun

Rezistența la rulare
 bun

Rezistență la uzură
 suficient

Bandaj de rulare:

- cauciuc masiv, de calitate superioară, duritate 80 Shore A
- confort de rulare foarte bun
- protecție bună a pardoselii, rulare silențioasă
- culoare gri, nu lasă urme, nu pătează (versiune conductivă electric „-EL” culoare neagră, lasă urme)

Jantă:

- poliamidă 6 sau polipropilenă de calitate superioară în versiunea conductivă electric „-EL”, rezistentă la impact
- culoare neagră

Alte caracteristici:

- rezistență chimică mare la multe medii agresive, cu excepția uleiurilor
- temperatură de funcționare: între -20 °C și +60 °C, capacitate portantă redusă peste +30 °C

Detalii suplimentare:

- seria roată: pagina 60
- bandaj de rulare: pagina 52
- tipuri de rulment: pagina 84–85
- rezistență chimică: pagina 51



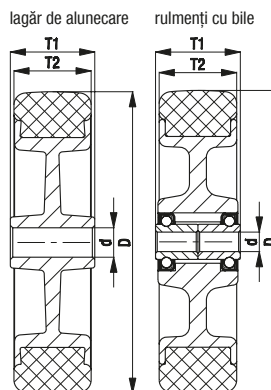
1

Roți	Ø roată (D) [mm]	Lățime roată (T2) [mm]	Capacitate portantă [kg]	Tip rulment	Ø orificiu ax (d) [mm]	Lungime butuc (T1) [mm]
VPA 50/6G	50	18	40	alunecare	6	22
VPA 50/8G	50	18	40	alunecare	8	22
VPA 50/6K	50	18	40	cu bile	6	22,5
VPA 75/8G	75	25	60	alunecare	8	29,5
VPA 75/6K	75	25	60	cu bile	6	30
VPA 80/12G	80	25	80	alunecare	12	35
VPA 80/8K	80	25	80	cu bile	8	35
VPA 100/8G	100	25	90	alunecare	8	29,5
VPA 100/12G	100	25	90	alunecare	12	29,5
VPA 100/6K	100	25	90	cu bile	6	30
VPA 101/12G	100	32	110	alunecare	12	35
VPA 101/8K	100	32	110	cu bile	8	35
VPA 125/12G	125	25	100	alunecare	12	35
VPA 125/8K	125	25	100	cu bile	8	35
VPA 126/12G	125	32	125	alunecare	12	35
VPA 126/8K	125	32	125	cu bile	8	35
VPA 150/12G	150	30	130	alunecare	12	35
VPA 150/8K	150	30	130	cu bile	8	35

Versiuni / accesorii



versiune cu lagăr de alunecare	versiune conductivă electric, cu bandaj negru
Descrierea tehnică la pagina	50
Adaos cod articol	-EL
Se poate livra pentru	toate versiunile cu rulmenți cu bile*



* Capacitate portantă roată versiune conductivă electric redusă cu 25 %

Seria LRA, BRA, LKRA, BKRA-VPA (Ø roată 50–100 mm)

**Role pentru sarcini ușoare
cu orificiu pentru șurub,
roată cu bandaj din cauciuc masiv**



40–110 kg

Support: seria LRA/BRA, LKRA/BKRA

- tablă de oțel, zincat galvanic, pasivizat în albastru, fără Cr6

Support pivotant:

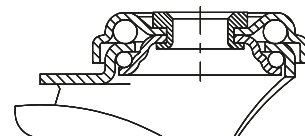
- doi rulmenți cu bile în coroană rotativă
- bolț central puternic
- joc minim al coroanei rotative, caracteristici de rulare lină și durabilitate lungă datorită procesului special de nituire dinamică de la Blickle
- mâner frână „stop-fix” din material sintetic pentru seria LRA, mâner frână din oțel pentru seria LKRA

Roată: seria VPA

- bandaj de rulare: cauciuc masiv, de calitate superioară, duritate 80 Shore A, culoare gri, nu lasă urme, nu pătează
- jantă: poliamidă 6 sau polipropilenă de calitate superioară în versiunea conductivă electric „-EL”, rezistentă la impact, culoare neagră

Detalii suplimentare:

- seria suport: pagina 86
- frâne: pagina 112–113
- seria roată: pagina 127
- tipuri de rulment: pagina 84–85



Role cu suport pivotant	Role cu suport fix	Role cu suport pivotant cu frână „stop-fix”	Ø roată [mm]	Lățime roată [mm]	Capacitate portantă [kg]	Tip rulment	Înălțime totală [mm]	Ø placă [mm]	Ø orificiu pentru șurub [mm]	Excentricitate rolă cu suport pivotant [mm]
LRA-VPA 50G	BRA-VPA 50G	LRA-VPA 50G-FI *	50	18	40	alunecare	69	43	11	23
LRA-VPA 50K	BRA-VPA 50K	LRA-VPA 50K-FI *	50	18	40	cu bile	69	43	11	23
LRA-VPA 75G	BRA-VPA 75G	LRA-VPA 75G-FI *	75	25	60	alunecare	98	43	11	29
LRA-VPA 75K	BRA-VPA 75K	LRA-VPA 75K-FI *	75	25	60	cu bile	98	43	11	29
LKRA-VPA 80G	BKRA-VPA 80G	LKRA-VPA 80G-FI	80	25	80	alunecare	108	57	13	40
LKRA-VPA 80G-11		LKRA-VPA 80G-11-FI	80	25	80	alunecare	108	57	11	40
LKRA-VPA 80K	BKRA-VPA 80K	LKRA-VPA 80K-FI	80	25	80	cu bile	108	57	13	40
LKRA-VPA 80K-11		LKRA-VPA 80K-11-FI	80	25	80	cu bile	108	57	11	40
LRA-VPA 100G		LRA-VPA 100G-FI *	100	25	70	alunecare	121	43	11	33
LRA-VPA 100K		LRA-VPA 100K-FI *	100	25	70	cu bile	121	43	11	33
LKRA-VPA 101G	BKRA-VPA 101G	LKRA-VPA 101G-FI	100	32	110	alunecare	133	57	13	40
LKRA-VPA 101G-11		LKRA-VPA 101G-11-FI	100	32	110	alunecare	133	57	11	40
LKRA-VPA 101K	BKRA-VPA 101K	LKRA-VPA 101K-FI	100	32	110	cu bile	133	57	13	40
LKRA-VPA 101K-11		LKRA-VPA 101K-11-FI	100	32	110	cu bile	133	57	11	40

* Mâner frână din material sintetic, consultați imaginea de mai jos

Pentru alte diametre ale roții, consultați pagina următoare, pentru versiunile din oțel inoxidabil, consultați pagina 392

Versiuni / accesorii**



	cu manetă de frână din material sintetic	versiune conductivă electric, cu bandaj negru	cu bolț filetat M10 x 30 M12 x 30	cu știft conector Ø 11 x 30,5	cu sistem de fixare expandor din material sintetic	cu sistem de fixare expandor din metal
Descrierea tehnică la pagina		50	104	105	105	105
Adaos cod articol		-EL	-GS10 / -GS12	-ES	consultați pagina 148	consultați pagina 148
Se poate livra pentru	seria LRA...-FI versiune standard	toate versiunile cu rulmenți cu bile***	-GS10: seria LRA -GS12: seria LKRA	seria LRA role cu suport pivotant****	role cu suport pivotant cu Ø orificiu pentru șurub 11 mm (mai puțin EL)	role cu suport pivotant cu Ø orificiu pentru șurub 11 mm

** Alte versiuni / accesorii: 1. Amortizoare seria AG / ARG consultați pagina 148 (pagina 116 pentru informații tehnice) 2. Protecție a roții cu capac suplimentar din tablă de oțel, galvanizată (-FA), disponibile pentru toate cu excepția ...50K (pagina 116 pentru informații tehnice)

*** Capacitate portantă roată versiune conductivă electric redusă cu 25 %

**** Suport de role din plastic pentru țevi, consultați pagina 148

Seria LKRA-VPA, BKRA-VPA (Ø roată 125–150 mm)

**Role pentru sarcini ușoare
cu orificiu pentru șurub,
roată cu bandaj din cauciuc masiv**



100–120 kg

Support: seria LKRA/BKRA

- tablă de oțel, zincat galvanic, pasivizat în albastru, fără Cr6

Support pivotant:

- doi rulmenți cu bile în coroană rotativă
- bolț central puternic
- joc minim al coroanei rotative, caracteristici de rulare lină și durabilitate lungă datorită procesului special de nituire dinamică de la Blickle

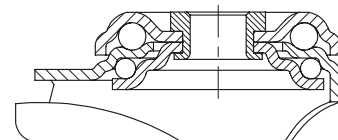
Roată: seria VPA

- bandaj de rulare: cauciuc masiv, de calitate superioară, duritate 80 Shore A, culoare gri, nu lasă urme, nu pătează
- jantă: poliamidă 6 sau polipropilenă de calitate superioară în versiunea conductivă electric „-EL”, rezistentă la impact, culoare neagră

Detalii suplimentare:

- seria suport: pagina 86
- frâne: pagina 112–113
- seria roată: pagina 127
- tipuri de rulment: pagina 84–85

1



Role cu suport pivotant	Role cu suport fix	Role cu suport pivotant cu frână „stop-fix”	Ø roată [mm]	Lățime roată [mm]	Capacitate portantă [kg]	Tip rulment	Înălțime totală [mm]	Ø placă [mm]	Ø orificiu pentru șurub [mm]	Excentricitate rolă cu suport pivotant [mm]
LKRA-VPA 125G	BKRA-VPA 125G	LKRA-VPA 125G-FI	125	25	100	alunecare	158	57	13	40
LKRA-VPA 125G-11		LKRA-VPA 125G-11-FI	125	25	100	alunecare	158	57	11	40
LKRA-VPA 125K	BKRA-VPA 125K	LKRA-VPA 125K-FI	125	25	100	cu bile	158	57	13	40
LKRA-VPA 125K-11		LKRA-VPA 125K-11-FI	125	25	100	cu bile	158	57	11	40
LKRA-VPA 126G	BKRA-VPA 126G	LKRA-VPA 126G-FI	125	32	120	alunecare	158	57	13	40
LKRA-VPA 126G-11		LKRA-VPA 126G-11-FI	125	32	120	alunecare	158	57	11	40
LKRA-VPA 126K	BKRA-VPA 126K	LKRA-VPA 126K-FI	125	32	120	cu bile	158	57	13	40
LKRA-VPA 126K-11		LKRA-VPA 126K-11-FI	125	32	120	cu bile	158	57	11	40
LKRA-VPA 150G	BKRA-VPA 150G	LKRA-VPA 150G-FI	150	30	110	alunecare	182	57	13	40
LKRA-VPA 150G-11		LKRA-VPA 150G-11-FI	150	30	110	alunecare	182	57	11	40
LKRA-VPA 150K	BKRA-VPA 150K	LKRA-VPA 150K-FI	150	30	110	cu bile	182	57	13	40
LKRA-VPA 150K-11		LKRA-VPA 150K-11-FI	150	30	110	cu bile	182	57	11	40

Pentru versiunile din oțel inoxidabil, consultați pagina 392

Versiuni / accesorii



	versiune conductivă electric, cu bandaj negru	cu capac protecție, tablă de oțel, galvanizată	cu bolț filetat M12 x 30	cu sistem de fixare expandor din material sintetic	cu sistem de fixare expandor din metal	amortizoare pentru țevi rotunde sau pătrate
Descrierea tehnică la pagina	50	116	104	105	105	116
Adaos cod articol	-EL	-FA	-GS12	consultați pagina 148	consultați pagina 148	seria AG / ARG
Se poate livra pentru	toate versiunile cu rulmenți cu bile*	toate	role cu suport pivotant cu Ø orificiu pentru șurub 13 mm	role cu suport pivotant cu Ø orificiu pentru șurub 11 mm (mai puțin EL)	role cu suport pivotant cu Ø orificiu pentru șurub 11 mm	consultați pagina 148

* Capacitate portantă roată versiune conductivă electric redusă cu 25 %

Seria LPA-VPA, BPA-VPA, LKPA-VPA, BKPA-VPA

**Role pentru sarcini ușoare
cu placă de prindere,
roată cu bandaj din cauciuc masiv**



40–120 kg

Support: seria LPA/BPA, LKPA/BKPA

- tablă de oțel, zincat galvanic, pasivizat în albastru, fără Cr6

Support pivotant:

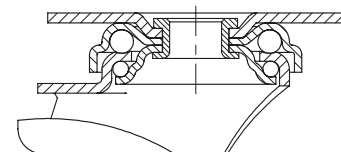
- doi rulmenți cu bile în coroană rotativă
- bolț central puternic
- joc minim al coroanei rotative, caracteristici de rulare lină și durabilitate lungă datorită procesului special de nituire dinamică de la Blickle
- mâner frână „stop-fix” din material sintetic pentru seria LPA, mâner frână din oțel pentru seria LKPA

Roată: seria VPA

- bandaj de rulare: cauciuc masiv, de calitate superioară, duritate 80 Shore A, culoare gri, nu lasă urme, nu pătează
- jantă: poliamidă 6 sau polipropilenă de calitate superioară în versiunea conductivă electric „-EL”, rezistentă la impact, culoare neagră

Detalii suplimentare:

- seria suport: pagina 86
- frâne: pagina 112–113
- seria roată: pagina 127
- tipuri de rulment: pagina 84–85



Role cu suport pivotant	Role cu suport fix	Role cu suport pivotant cu frână „stop-fix”	Ø roată [mm]	Lățime roată [mm]	Capacitate portantă [kg]	Tip rulment	Înălțime totală [mm]	Dimensiune placă [mm]	Distanță orificii șurub [mm]	Ø orificiu pentru șurub [mm]	Excentricitate rolă cu suport pivotant [mm]
LPA-VPA 50G	BPA-VPA 50G	LPA-VPA 50G-FI *	50	18	40	alunecare	71	60 x 60	38 x 38 / 48 x 48	6,2	23
LPA-VPA 50K	BPA-VPA 50K	LPA-VPA 50K-FI *	50	18	40	cu bile	71	60 x 60	38 x 38 / 48 x 48	6,2	23
LPA-VPA 75G	BPA-VPA 75G	LPA-VPA 75G-FI *	75	25	60	alunecare	100	60 x 60	38 x 38 / 48 x 48	6,2	29
LPA-VPA 75K	BPA-VPA 75K	LPA-VPA 75K-FI *	75	25	60	cu bile	100	60 x 60	38 x 38 / 48 x 48	6,2	29
LKPA-VPA 80G	BKPA-VPA 80G	LKPA-VPA 80G-FI	80	25	80	alunecare	111	90 x 66	75 x 45 / 61 x 51	8,5	40
LKPA-VPA 80K	BKPA-VPA 80K	LKPA-VPA 80K-FI	80	25	80	cu bile	111	90 x 66	75 x 45 / 61 x 51	8,5	40
LPA-VPA 100G		LPA-VPA 100G-FI *	100	25	70	alunecare	123	60 x 60	38 x 38 / 48 x 48	6,2	33
LPA-VPA 100K		LPA-VPA 100K-FI *	100	25	70	cu bile	123	60 x 60	38 x 38 / 48 x 48	6,2	33
LKPA-VPA 101G	BKPA-VPA 101G	LKPA-VPA 101G-FI	100	32	110	alunecare	136	90 x 66	75 x 45 / 61 x 51	8,5	40
LKPA-VPA 101K	BKPA-VPA 101K	LKPA-VPA 101K-FI	100	32	110	cu bile	136	90 x 66	75 x 45 / 61 x 51	8,5	40
LKPA-VPA 125G	BKPA-VPA 125G	LKPA-VPA 125G-FI	125	25	100	alunecare	161	90 x 66	75 x 45 / 61 x 51	8,5	40
LKPA-VPA 125K	BKPA-VPA 125K	LKPA-VPA 125K-FI	125	25	100	cu bile	161	90 x 66	75 x 45 / 61 x 51	8,5	40
LKPA-VPA 126G	BKPA-VPA 126G	LKPA-VPA 126G-FI	125	32	120	alunecare	161	90 x 66	75 x 45 / 61 x 51	8,5	40
LKPA-VPA 126K	BKPA-VPA 126K	LKPA-VPA 126K-FI	125	32	120	cu bile	161	90 x 66	75 x 45 / 61 x 51	8,5	40
LKPA-VPA 150G	BKPA-VPA 150G	LKPA-VPA 150G-FI	150	30	110	alunecare	185	90 x 66	75 x 45 / 61 x 51	8,5	40
LKPA-VPA 150K	BKPA-VPA 150K	LKPA-VPA 150K-FI	150	30	110	cu bile	185	90 x 66	75 x 45 / 61 x 51	8,5	40

* Mâner frână din material sintetic, consultați imaginea de mai jos

Pentru versiunile din oțel inoxidabil, consultați pagina 393

Versiuni / accesorii

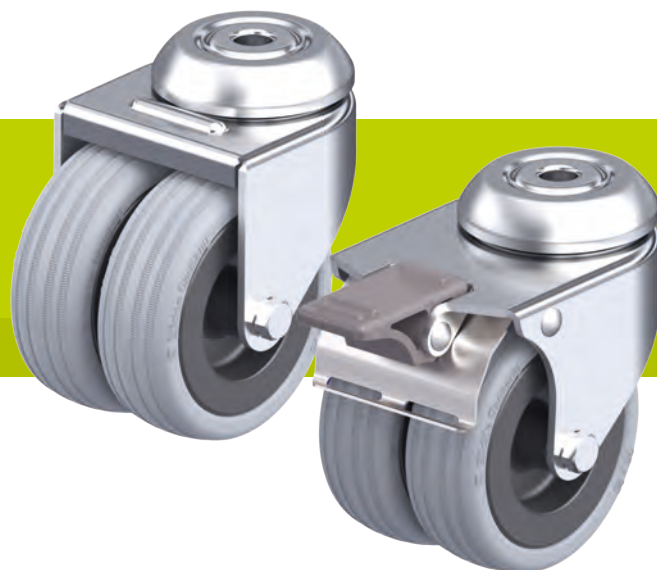


	cu manetă de frână din material sintetic	versiune conductivă electric, cu bandaj negru	cu capac protecție, tablă de oțel, galvanizată
Descrierea tehnică la pagina		50	116
Adaos cod articol		-EL	-FA
Se poate livra pentru	seria LPA...-FI versiune standard	toate versiunile cu rulmenți cu bile**	toate, cu excepția ...50K

** Capacitate portantă roată versiune conductivă electric redusă cu 25 %

Seria LMDA-VPA

Role duble pentru sarcini ușoare cu orificiu pentru șurub, roți cu bandaj de rulare din cauciuc masiv



80–100 kg

Support: seria LMDA

- tablă de oțel, zincat galvanic, pasivizat în albastru, fără Cr6
- doi rulmenți cu bile în coroană rotativă
- coroană rotativă presată

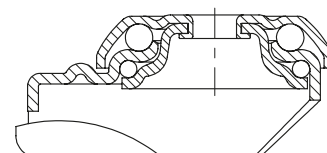
Roată: seria VPA

- bandaj de rulare: cauciuc masiv, de calitate superioară, duritate 80 Shore A, culoare gri, nu lasă urme, nu pătează
- jantă: poliamidă 6 sau polipropilenă de calitate superioară în versiunea conductivă electric „-EL”, rezistentă la impact, culoare neagră

Detalii suplimentare:

- seria suport: pagina 86
- frâne: pagina 112–113
- seria roată: pagina 127
- tipuri de rulment: pagina 84–85

1



Role cu suport pivotant	Role cu suport pivotant cu frână „stop-fix”	Ø roată [mm]	Lățime roată [mm]	Capacitate portantă [kg]	Tip rulment	Înălțime totală [mm]	Ø placă [mm]	Ø orificiu pentru șurub [mm]	Excentricitate rolă cu suport pivotant [mm]
LMDA-VPA 50G	LMDA-VPA 50G-FI	50	2 x 18	80	alunecare	71	41	10,2	31
LMDA-VPA 50K	LMDA-VPA 50K-FI	50	2 x 18	80	cu bile	71	41	10,2	31
LMDA-VPA 75G	LMDA-VPA 75G-FI	75	2 x 25	100	alunecare	98	55	10,2	34
LMDA-VPA 75K	LMDA-VPA 75K-FI	75	2 x 25	100	cu bile	98	55	10,2	34

Versiuni / accesorii



versiune conductivă electric, cu bandaj negru	
Descrierea tehnică la pagina	50
Adaos cod articol	-EL
Se poate livra pentru	toate versiunile cu rulmenți cu bile*

* Capacitate portantă roată versiune conductivă electric redusă cu 25 %

Seria LDA-VPA

Role duble pentru sarcini ușoare cu placă de prindere, roți cu bandaj de rulare din cauciuc masiv

80–100 kg

Support: seria LDA

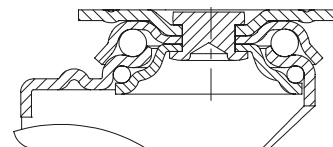
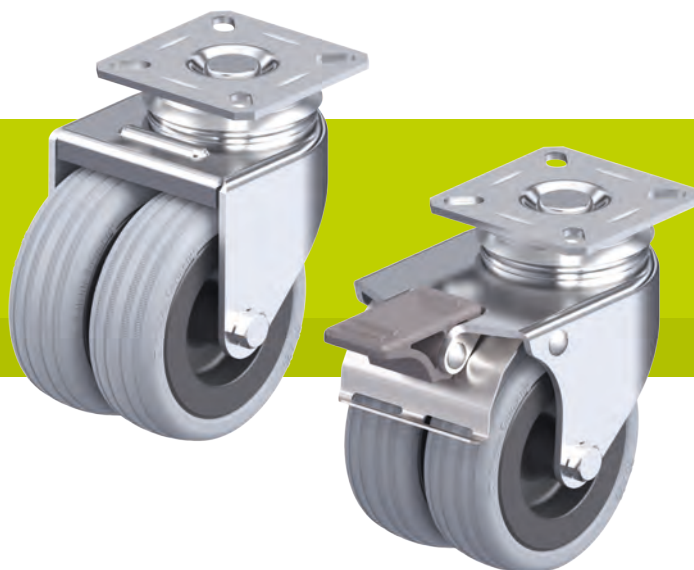
- tablă de oțel, zincat galvanic, pasivizat în albastru, fără Cr6
- doi rulmenți cu bile în coroană rotativă
- coroană rotativă presată

Roată: seria VPA

- bandaj de rulare: cauciuc masiv, de calitate superioară, duritate 80 Shore A, culoare gri, nu lasă urme, nu pătează
- jantă: poliamidă 6 sau polipropilenă de calitate superioară în versiunea conductivă electric „-EL”, rezistentă la impact, culoare neagră

Detalii suplimentare:

- seria suport: pagina 86
- frâne: pagina 112–113
- seria roată: pagina 127
- tipuri de rulment: pagina 84–85



Role cu suport pivotant	Role cu suport pivotant cu frână „stop-fix”	Ø roată [mm]	Lățime roată [mm]	Capacitate portantă [kg]	Tip rulment	Înălțime totală [mm]	Dimensiune placă [mm]	Distanță orificii șurub [mm]	Ø orificiu pentru șurub [mm]	Excentricitate rolă cu suport pivotant [mm]
LDA-VPA 50G	LDA-VPA 50G-FI	50	2 x 18	80	alunecare	71	60 x 60	38 x 38 / 48 x 48	6,2	31
LDA-VPA 50K	LDA-VPA 50K-FI	50	2 x 18	80	cu bile	71	60 x 60	38 x 38 / 48 x 48	6,2	31
LDA-VPA 75G	LDA-VPA 75G-FI	75	2 x 25	100	alunecare	101	60 x 60	40 x 40 / 46 x 46	6,2	34
LDA-VPA 75K	LDA-VPA 75K-FI	75	2 x 25	100	cu bile	101	60 x 60	40 x 40 / 46 x 46	6,2	34

Versiuni / accesorii



versiune conductivă electric, cu bandaj negru

Descrierea tehnică la pagina

50

Adaos cod articol

-EL

Se poate livra pentru

toate versiunile cu rulmenți cu bile*

* Capacitate portantă roată versiune conductivă electric redusă cu 25 %

Seria POES

Roți cu bandaj de cauciuc moale „Blickle SoftMotion” și jantă din poliamidă

120–150 kg

Duritatea bandajului de rulare și a anvelopei
 55 Shore A

Rulare lină și protecția pardoselii
 excelent

Rezistența la rulare
 foarte bun

Rezistență la uzură
 bun



1

Bandaj de rulare:

- cauciuc masiv elastic, de calitate superioară, „Blickle SoftMotion”, duritate 55 Shore A
- confort de rulare maxim
- excelent pentru protecția podelei, funcționare deosebit de silențioasă
- rezistență la rulare redusă
- culoare gri, nu lasă urme
- vulcanizat pe centrul roții

Jantă:

- poliamidă 6 de calitate superioară, rezistență la impact
- culoare neagră

Alte caracteristici:

- versiune KF: cu protecție a rotii cu capac suplimentar din material sintetic
- rezistență chimică mare la multe medii agresive, cu excepția uleiurilor
- temperatură de funcționare: între -20 °C și +80 °C, temporar până la +100 °C, capacitate portantă redusă peste +35 °C

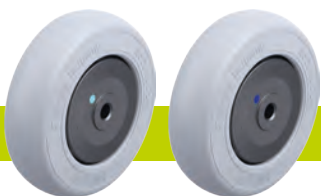
Detalii suplimentare:

- seria roată: pagina 60
- bandaj de rulare: pagina 53
- tipuri de rulment: pagina 84–85
- rezistență chimică: pagina 51

Roți	Ø roată (D) [mm]	Lățime roată (T2) [mm]	Capacitate portantă [kg]	Tip rulment	Ø orificiu ax (d) [mm]	Lungime butuc (T1) [mm]
POES 102/8KF-SG	100	32	120	cu bile (C)	8	36
POES 127/8KF-SG	125	32	150	cu bile (C)	8	36

Pentru alte dimensiuni, consultați pagina 209

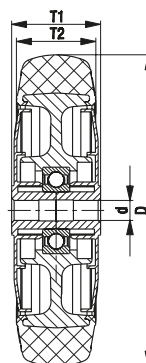
Versiuni / accesorii



capac protecție de dimensiuni mari cu etanșare suplimentară pentru rulmenții cu bile

cu rulment cu bile din oțel inoxidabil și capac de protecție suplimentar

Descrierea tehnică la pagina	85	85
Adaos cod articol	-KFD	-XKF
Se poate livra pentru	la cerere	toate



Seria LKRA-POES, BKRA-POES

Role pentru sarcini ușoare cu orificiu pentru șurub,
roată cu bandaj din cauciuc moale
„Blickle SoftMotion”



120 kg

Support: seria LKRA/BKRA

- tablă de oțel, zincat galvanic, pasivizat în albastru, fără Cr6

Support pivotant:

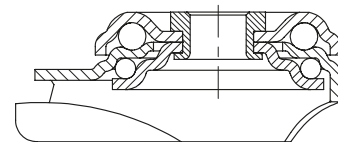
- doi rulmenți cu bile în coroană rotativă
- bolț central puternic
- joc minim al coroanei rotative, caracteristici de rulare lină și durabilitate lungă datorită procesului special de nituire dinamică de la Blickle
- mâner frână „stop-fix” din oțel

Roată: seria POES

- bandaj de rulare: cauciuc masiv elastic, de calitate superioară, „Blickle SoftMotion”, duritate 55 Shore A, culoare gri, nu lasă urme
- jantă: poliamidă 6 de calitate superioară, rezistență la impact, culoare neagră

Detalii suplimentare:

- seria suport: pagina 86
- frâne: pagina 112–113
- seria roată: pagina 133
- tipuri de rulment: pagina 84–85



Role cu suport pivotant	Role cu suport fix	Role cu suport pivotant cu frână „stop-fix”	Ø roată [mm]	Lățime roată [mm]	Capacitate portantă [kg]	Tip rulment	Înălțime totală [mm]	Ø placă [mm]	Ø orificiu pentru șurub [mm]	Excentricitate rolă cu suport pivotant [mm]
LKRA-POES 102KF-SG	BKRA-POES 102KF-SG	LKRA-POES 102KF-FI-SG	100	32	120	cu bile (C)	133	57	13	40
LKRA-POES 102KF-11-SG		LKRA-POES 102KF-11-FI-SG	100	32	120	cu bile (C)	133	57	11	40
LKRA-POES 127KF-SG	BKRA-POES 127KF-SG	LKRA-POES 127KF-FI-SG	125	32	120	cu bile (C)	158	57	13	40
LKRA-POES 127KF-11-SG		LKRA-POES 127KF-11-FI-SG	125	32	120	cu bile (C)	158	57	11	40

Versiuni / accesorii



	cu bolț filetat M12 x 30	cu sistem de fixare expandor din material sintetic	cu sistem de fixare expandor din metal
Descrierea tehnică la pagina	104	105	105
Adaos cod articol	-GS12	consultați pagina 148	consultați pagina 148
Se poate livra pentru	role cu suport pivotant cu Ø orificiu pentru șurub 13 mm	role cu suport pivotant cu Ø orificiu pentru șurub 11 mm	role cu suport pivotant cu Ø orificiu pentru șurub 11 mm

Seria LKPA-POES, BKPA-POES

Role pentru sarcini ușoare cu placă de prindere, roată cu bandaj din cauciuc moale „Blickle SoftMotion”



120 kg

Support: seria LKPA/BKPA

- tablă de oțel, zincat galvanic, pasivizat în albastru, fără Cr6

Support pivotant:

- doi rulmenți cu bile în coroană rotativă
- joc minim al coroanei rotative, caracteristici de rulare lină și durabilitate lungă datorită procesului special de nituire dinamică de la Blickle
- mâner frână „stop-fix” din oțel

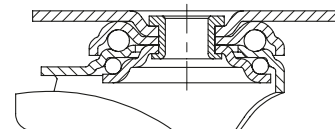
Roată: seria POES

- bandaj de rulare: cauciuc masiv elastic, de calitate superioară, „Blickle SoftMotion”, duritate 55 Shore A, culoare gri, nu lasă urme
- jantă: poliamidă 6 de calitate superioară, rezistentă la impact, culoare neagră

Detalii suplimentare:

- seria suport: pagina 86
- frâne: pagina 112–113
- seria roată: pagina 133
- tipuri de rulment: pagina 84–85

1



Role cu suport pivotant	Role cu suport fix	Role cu suport pivotant cu frână „stop-fix”	Ø roată [mm]	Lățime roată [mm]	Capacitate portantă [kg]	Tip rulment	Înălțime totală [mm]	Dimensiune placă [mm]	Distanță orificii șurub [mm]	Ø orificiu pentru șurub [mm]	Excentricitate rolă cu suport pivotant [mm]
LKPA-POES 102KF-SG	BKPA-POES 102KF-SG	LKPA-POES 102KF-FI-SG	100	32	120	cu bile (C)	136	90 x 66	75 x 45 / 61 x 51	8,5	40
LKPA-POES 127KF-SG	BKPA-POES 127KF-SG	LKPA-POES 127KF-FI-SG	125	32	120	cu bile (C)	161	90 x 66	75 x 45 / 61 x 51	8,5	40

Seria PATH

Roți cu bandaj de rulare din poliuretan termoplastic, cu jantă din poliamidă

75–250 kg

Duritatea bandajului de rulare și a anvelopei

94 Shore A

Rulare lină și protecția pardoselii

bun

Rezistența la rulare

foarte bun

Rezistență la uzură

foarte bun

1

Bandaj de rulare:

- poliuretan termoplastic de calitate superioară (TPU), duritate 94 Shore A
- rezistență redusă la rulare și la pivotare
- rezistență mare la frecare
- culoare gri închis, nu lasă urme, nu pătează
- îmbinare chimică inseparabilă cu centrul roții

Jantă:

- poliamidă 6 de calitate superioară, rezistență la impact
- culoare gri argintiu

Alte caracteristici:

- versiune KF: cu protecție a rotii cu capac suplimentar din material sintetic
- rezistență chimică foarte mare la multe medii agresive
- temperatură de funcționare: între -20 °C și +70 °C, temporar până la +90 °C, capacitate portantă redusă peste +35 °C

Detalii suplimentare:

- seria roată: pagina 61
- bandaj de rulare: pagina 55
- tipuri de rulment: pagina 84–85
- rezistență chimică: pagina 51

Roți	Ø roată (D) [mm]	Lățime roată (T2) [mm]	Capacitate portantă [kg]	Tip rulment	Ø orificiu ax (d) [mm]	Lungime butuc (T1) [mm]
PATH 50/8G	50	19	75	alunecare	8	22
PATH 50/6KF	50	19	75	cu bile (C)	6	23
PATH 75/8G	75	25	100	alunecare	8	29,5
PATH 75/6KF	75	25	100	cu bile (C)	6	31
PATH 80/12G	80	32	150	alunecare	12	35
PATH 80/8KF	80	32	150	cu bile (C)	8	36
PATH 101/12G	100	32	200	alunecare	12	35
PATH 101/8KF	100	32	200	cu bile (C)	8	36
PATH 126/12G	125	32	250	alunecare	12	35
PATH 126/8KF	125	32	250	cu bile (C)	8	36

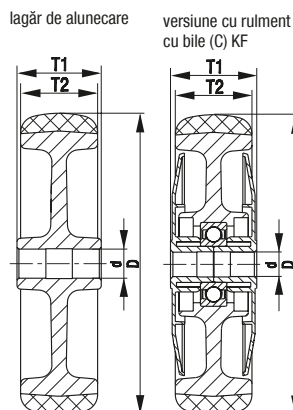
Pentru alte dimensiuni, consultați pagina 258



Versiuni / accesorii



versiune cu lagăr de alunecare	versiune conductivă electric, culoare gri, nu lasă urme	capac protecție de dimensiuni mari cu etanșare suplimentară pentru rulmenții cu bile
Descrierea tehnică la pagina	50	85
Adaos cod articol	-ELS	-KFD
Se poate livra pentru	toate versiunile cu rulmenți cu bile*	versiuni rulmenți cu bile



* Capacitate portantă roată versiune conductivă electric redusă cu 35 %

Seria LRA-PATH, BRA-PATH, LKRA-PATH, BKRA-PATH

Role pentru sarcini ușoare cu orificiu pentru șurub, roată cu bandaj de rulare din poliuretan termoplastic



75–120 kg

Support: seria LRA/BRA, LKRA/BKRA

- tablă de oțel, zincat galvanic, pasivizat în albastru, fără Cr6

Support pivotant:

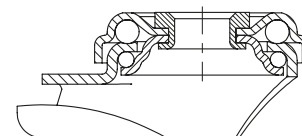
- doi rulmenți cu bile în coroană rotativă
- bolț central puternic
- joc minim al coroanei rotative, caracteristici de rulare lină și durabilitate lungă datorită procesului special de nituire dinamică de la Blickle
- mâner frână „stop-fix” din material sintetic pentru seria LRA, mâner frână din oțel pentru seria LKRA

Roată: seria PATH

- bandaj de rulare: poliuretan termoplastic de calitate superioară (TPU), duritate 94 Shore A, culoare gri închis, nu lasă urme, nu pătează
- jantă: poliamidă 6 de calitate superioară, rezistentă la impact, culoare gri argintiu

Detalii suplimentare:

- seria suport: pagina 86
- frâne: pagina 112–113
- seria roată: pagina 136
- tipuri de rulment: pagina 84–85

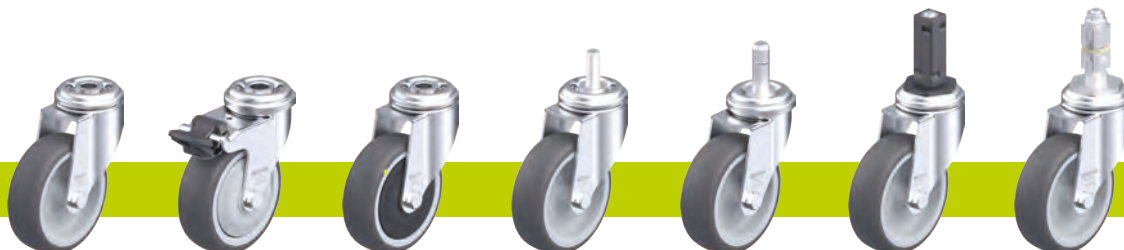


Role cu suport pivotant	Role cu suport fix	Role cu suport pivotant cu frână „stop-fix”	Ø roată [mm]	Lățime roată [mm]	Capacitate portantă [kg]	Tip rulment	Înălțime totală [mm]	Ø placă [mm]	Ø orificiu pentru șurub [mm]	Excentricitate rolă cu suport pivotant [mm]
LRA-PATH 50G	BRA-PATH 50G	LRA-PATH 50G-FI *	50	19	75	alunecare	69	43	11	23
LRA-PATH 50KF	BRA-PATH 50KF	LRA-PATH 50KF-FI *	50	19	75	cu bile (C)	69	43	11	23
LRA-PATH 75G	BRA-PATH 75G	LRA-PATH 75G-FI *	75	25	75	alunecare	98	43	11	29
LRA-PATH 75KF	BRA-PATH 75KF	LRA-PATH 75KF-FI *	75	25	75	cu bile (C)	98	43	11	29
LKRA-PATH 80G	BKRA-PATH 80G	LKRA-PATH 80G-FI	80	32	120	alunecare	108	57	13	40
LKRA-PATH 80G-11		LKRA-PATH 80G-11-FI	80	32	120	alunecare	108	57	11	40
LKRA-PATH 80KF	BKRA-PATH 80KF	LKRA-PATH 80KF-FI	80	32	120	cu bile (C)	108	57	13	40
LKRA-PATH 80KF-11		LKRA-PATH 80KF-11-FI	80	32	120	cu bile (C)	108	57	11	40
LKRA-PATH 101G	BKRA-PATH 101G	LKRA-PATH 101G-FI	100	32	120	alunecare	133	57	13	40
LKRA-PATH 101G-11		LKRA-PATH 101G-11-FI	100	32	120	alunecare	133	57	11	40
LKRA-PATH 101KF	BKRA-PATH 101KF	LKRA-PATH 101KF-FI	100	32	120	cu bile (C)	133	57	13	40
LKRA-PATH 101KF-11		LKRA-PATH 101KF-11-FI	100	32	120	cu bile (C)	133	57	11	40
LKRA-PATH 126G	BKRA-PATH 126G	LKRA-PATH 126G-FI	125	32	120	alunecare	158	57	13	40
LKRA-PATH 126G-11		LKRA-PATH 126G-11-FI	125	32	120	alunecare	158	57	11	40
LKRA-PATH 126KF	BKRA-PATH 126KF	LKRA-PATH 126KF-FI	125	32	120	cu bile (C)	158	57	13	40
LKRA-PATH 126KF-11		LKRA-PATH 126KF-11-FI	125	32	120	cu bile (C)	158	57	11	40

* Mâner frână din material sintetic, consultați imaginea de mai jos

Pentru versiunile din oțel inoxidabil, consultați pagina 394

Versiuni / accesorii**



versiune cu lagăr de alunecare	cu manetă de frână din material sintetic	versiune conductivă electric, culoare gri, nu lasă urme	cu bolț filetat M10 x 30 M12 x 30	cu știft conector Ø 11 x 30,5	cu sistem de fixare expandor din material sintetic	cu sistem de fixare expandor din metal
Descrierea tehnică la pagina		50	104	105	105	105
Adaos cod articol		-ELS	-GS10 / -GS12	-ES	consultați pagina 148	consultați pagina 148
Se poate livra pentru	seria LRA...-FI versiune standard	toate versiunile cu rulmenți cu bile***	-GS10: seria LRA -GS12: seria LKRA	seria LRA role cu suport pivotant****	role cu suport pivotant cu Ø orificiu pentru șurub 11 mm (mai puțin ELS)	role cu suport pivotant cu Ø orificiu pentru șurub 11 mm

** Alte versiuni / accesorii: 1. Suport în culori speciale (acoperire cu pulbere electrostatică), disponibil la cerere 2. Amortizoare seria AG / ARG consultați pagina 148 (pagina 116 pentru informații tehnice)

*** Capacitate portantă roată versiune conductivă electric redusă cu 35 %

**** Suport de role din plastic pentru țevi rotunde, consultați pagina 148

Seria LPA-PATH, BPA-PATH, LKPA-PATH, BKPA-PATH

Role pentru sarcini ușoare cu placă de prindere, roată cu bandaj de rulare din poliuretan termoplastic



75–120 kg

Support: seria LPA/BPA, LKPA/BKPA

- tablă de oțel, zincat galvanic, pasivizat în albastru, fără Cr6

Support pivotant:

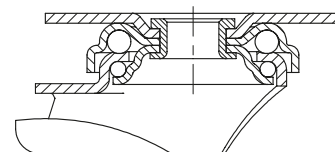
- doi rulmenți cu bile în coroană rotativă
- bolț central puternic
- joc minim al coroanei rotative, caracteristici de rulare lină și durabilitate lungă datorită procesului special de nituire dinamică de la Blickle
- mâner frână „stop-fix” din material sintetic pentru seria LPA, mâner frână din oțel pentru seria LKPA

Roată: seria PATH

- bandaj de rulare: poliuretan termoplastic de calitate superioară (TPU), duritate 94 Shore A, culoare gri închis, nu lasă urme, nu pătează
- jantă: poliamidă 6 de calitate superioară, rezistentă la impact, culoare gri argintiu

Detalii suplimentare:

- seria suport: pagina 86
- frâne: pagina 112–113
- seria roată: pagina 136
- tipuri de rulment: pagina 84–85



Role cu suport pivotant	Role cu suport fix	Role cu suport pivotant cu frână „stop-fix”	Ø roată [mm]	Lățime roată [mm]	Capacitate portantă [kg]	Tip rulment	Înălțime totală [mm]	Dimensiune placă [mm]	Distanță orificii șurub [mm]	Ø orificiu pentru șurub [mm]	Excentricitate rolă cu suport pivotant [mm]
LPA-PATH 50G	BPA-PATH 50G	LPA-PATH 50G-FI *	50	19	75	alunecare	71	60 x 60	38 x 38 / 48 x 48	6,2	23
LPA-PATH 50KF	BPA-PATH 50KF	LPA-PATH 50KF-FI *	50	19	75	cu bile (C)	71	60 x 60	38 x 38 / 48 x 48	6,2	23
LPA-PATH 75G	BPA-PATH 75G	LPA-PATH 75G-FI *	75	25	75	alunecare	100	60 x 60	38 x 38 / 48 x 48	6,2	29
LPA-PATH 75KF	BPA-PATH 75KF	LPA-PATH 75KF-FI *	75	25	75	cu bile (C)	100	60 x 60	38 x 38 / 48 x 48	6,2	29
LKPA-PATH 80G	BKPA-PATH 80G	LKPA-PATH 80G-FI	80	32	120	alunecare	111	90 x 66	75 x 45 / 61 x 51	8,5	40
LKPA-PATH 80KF	BKPA-PATH 80KF	LKPA-PATH 80KF-FI	80	32	120	cu bile (C)	111	90 x 66	75 x 45 / 61 x 51	8,5	40
LKPA-PATH 101G	BKPA-PATH 101G	LKPA-PATH 101G-FI	100	32	120	alunecare	136	90 x 66	75 x 45 / 61 x 51	8,5	40
LKPA-PATH 101KF	BKPA-PATH 101KF	LKPA-PATH 101KF-FI	100	32	120	cu bile (C)	136	90 x 66	75 x 45 / 61 x 51	8,5	40
LKPA-PATH 126G	BKPA-PATH 126G	LKPA-PATH 126G-FI	125	32	120	alunecare	161	90 x 66	75 x 45 / 61 x 51	8,5	40
LKPA-PATH 126KF	BKPA-PATH 126KF	LKPA-PATH 126KF-FI	125	32	120	cu bile (C)	161	90 x 66	75 x 45 / 61 x 51	8,5	40

* Mâner frână din material sintetic, consultați imaginea de mai jos

Pentru versiunile din oțel inoxidabil, consultați pagina 395

Versiuni / accesorii



versiune cu lagăr de alunecare	cu manetă de frână din material sintetic	versiune conductivă electric, culoare gri, nu lasă urme
Descrierea tehnică la pagina		50
Adaos cod articol		-ELS
Se poate livra pentru	seria LPA...-FI versiune standard	toate versiunile cu rulmenți cu bile**

** Capacitate portantă roată versiune conductivă electric redusă cu 35 %

Seria LMDA-PATH

Role cu roată dublă pentru sarcini ușoare cu orificiu pentru șurub, roată cu bandaj de rulare din poliuretan termoplastice



80–100 kg

Support: seria LMDA

- tablă de oțel, zincat galvanic, pasivizat în albastru, fără Cr6
- doi rulmenți cu bile în coroană rotativă
- coroană rotativă presată

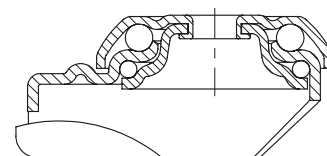
Roată: seria PATH

- bandaj de rulare: poliuretan termoplastice de calitate superioară (TPU), duritate 94 Shore A, culoare gri închis, nu lasă urme, nu pătează
- jantă: poliamidă 6 de calitate superioară, rezistentă la impact, culoare gri argintiu

Detalii suplimentare:

- seria suport: pagina 86
- frâne: pagina 112–113
- seria roată: pagina 136
- tipuri de rulment: pagina 84–85

1



Role cu suport pivotant	Role cu suport pivotant cu frână „stop-fix”	Ø roată [mm]	Lățime roată [mm]	Capacitate portantă [kg]	Tip rulment	Înălțime totală [mm]	Ø placă [mm]	Ø orificiu pentru șurub [mm]	Excentricitate rolă cu suport pivotant [mm]
LMDA-PATH 50G	LMDA-PATH 50G-FI	50	2 x 19	80	alunecare	71	41	10,2	31
LMDA-PATH 50KF	LMDA-PATH 50KF-FI	50	2 x 19	80	cu bile (C)	71	41	10,2	31
LMDA-PATH 75G	LMDA-PATH 75G-FI	75	2 x 25	100	alunecare	98	55	10,2	34
LMDA-PATH 75KF	LMDA-PATH 75KF-FI	75	2 x 25	100	cu bile (C)	98	55	10,2	34

Versiuni / accesorii



versiune cu lagăr de alunecare	versiune conductivă electric, culoare gri, nu lasă urme
Descrierea tehnică la pagina	50
Adaos cod articol	-ELS
Se poate livra pentru	toate versiunile cu rulmenți cu bile*

* Capacitate portantă roată versiune conductivă electric redusă cu 35 %

Seria LDA-PATH

Role duble pentru sarcini ușoare cu placă de prindere, roți cu bandaj de rulare din poliuretan termoplastic



80–100 kg

Support: seria LDA

- tablă de oțel, zincat galvanic, pasivizat în albastru, fără Cr6
- doi rulmenți cu bile în coroană rotativă
- coroană rotativă presată

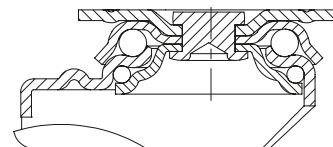
Roată: seria PATH

- bandaj de rulare: poliuretan termoplastic de calitate superioară (TPU), duritate 94 Shore A, culoare gri închis, nu lasă urme, nu pătează
- jantă: poliamidă 6 de calitate superioară, rezistentă la impact, culoare gri argintiu

Detalii suplimentare:

- seria suport: pagina 86
- frâne: pagina 112–113
- seria roată: pagina 136
- tipuri de rulment: pagina 84–85

1



Role cu suport pivotant	Role cu suport pivotant cu frână „stop-fix”	Ø roată [mm]	Lățime roată [mm]	Capacitate portantă [kg]	Tip rulment	Înălțime totală [mm]	Dimensiune placă [mm]	Distanță orificii șurub [mm]	Ø orificiu pentru șurub [mm]	Excentricitate rolă cu suport pivotant [mm]
LDA-PATH 50G	LDA-PATH 50G-FI	50	2 x 19	80	alunecare	71	60 x 60	38 x 38 / 48 x 48	6,2	31
LDA-PATH 50KF	LDA-PATH 50KF-FI	50	2 x 19	80	cu bile (C)	71	60 x 60	38 x 38 / 48 x 48	6,2	31
LDA-PATH 75G	LDA-PATH 75G-FI	75	2 x 25	100	alunecare	101	60 x 60	40 x 40 / 46 x 46	6,2	34
LDA-PATH 75KF	LDA-PATH 75KF-FI	75	2 x 25	100	cu bile (C)	101	60 x 60	40 x 40 / 46 x 46	6,2	34

Versiuni / accesorii



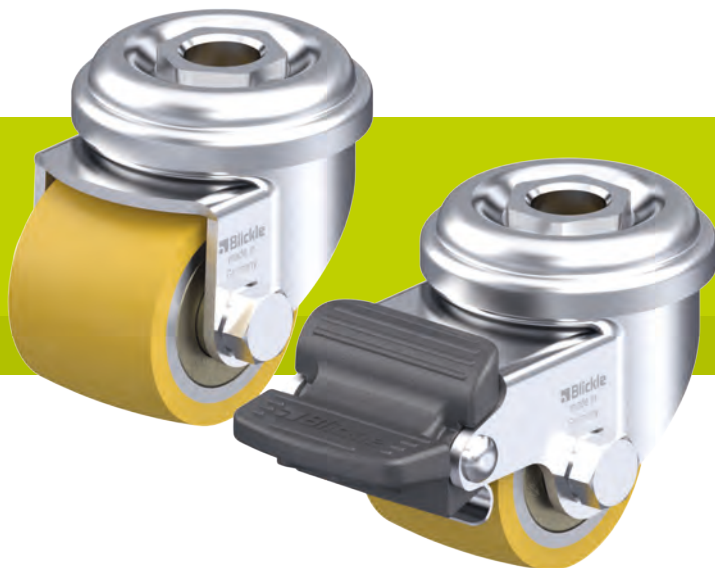
versiune cu lagăr de alunecare	versiune conductivă electric, culoare gri, nu lasă urme
Descrierea tehnică la pagina	50
Adaos cod articol	-ELS
Se poate livra pentru	toate versiunile cu rulmenți cu bile*

* Capacitate portantă roată versiune conductivă electric redusă cu 35 %

Seria LRA-VSTH, LKRA-VSTH

Role pentru sarcini ușoare cu orificiu pentru șurub, roată cu bandaj de rulare din poliuretan Blickle Extrathane®

100–150 kg



1

Support: seria LRA/LKRA

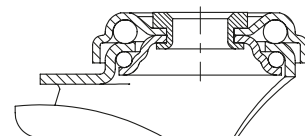
- tablă de oțel, zincat galvanic, pasivizat în albastru, fără Cr6
- doi rulmenți cu bile în coroană rotativă
- bolț central puternic
- joc minim al coroanei rotative, caracteristici de rulare lină și durabilitate lungă datorită procesului special de nituire dinamică de la Blickle

Roată: seria VSTH

- bandaj de rulare: elastomer de poliuretan de calitate ridicată Blickle Extrathane®, duritate 92 Shore A, culoare maro deschis, nu lasă urme, nu pătează
- jantă: oțel

Detalii suplimentare:

- seria suport: pagina 86
- frâne: pagina 112–113
- seria roată: pagina 66
- tipuri de rulment: pagina 84–85



Role cu suport pivotant	Role cu suport pivotant cu frână „Radstop”	Ø roată [mm]	Lățime roată [mm]	Capacitate portantă [kg]	Tip rulment	Înălțime totală [mm]	Ø placă [mm]	Ø orificiu pentru șurub [mm]	Excentricitate rolă cu suport pivotant [mm]
LRA-VSTH 35K	LRA-VSTH 35K-RA	35	27	100	cu bile	50	43	11	15
LKRA-VSTH 50K	LKRA-VSTH 50K-RA	50	33	150	cu bile	70	57	13	29

Pentru mai multe role cu o capacitate portantă mare și înălțime totală mică, consultați capitolul „Role compacte”

Versiuni / accesorii

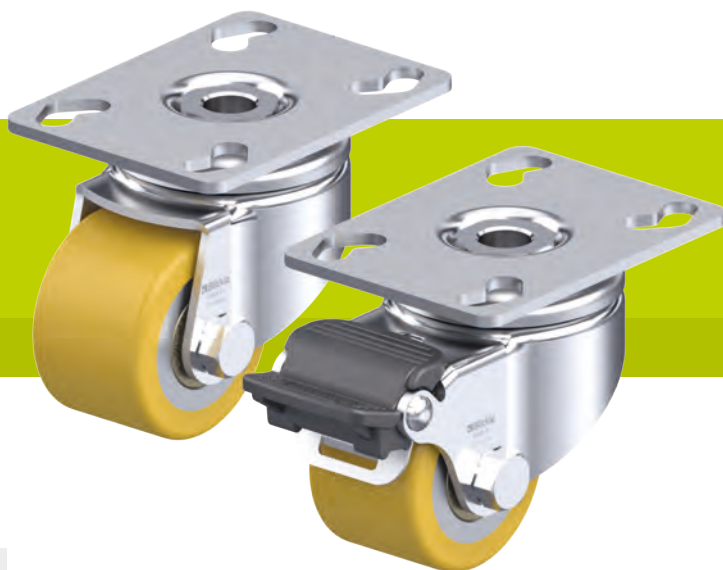


	cu bolț filetat M10 x 30	cu bolț filetat M12 x 30	amortizoare pentru țevi rotunde sau pătrate
Descrierea tehnică la pagina	104	104	116
Adaos cod articol	-GS10	-GS12	seria AG / ARG
Se poate livra pentru	LRA-VSTH 35K*	LKRA-VSTH 50K	consultați pagina 148

* Capacitate portantă redusă cu 20 %

Seria LPA-VSTH, LKPA-VSTH

Role pentru sarcini ușoare cu placă de prindere, roată cu bandaj de rulare din poliuretan Blickle Extrathane®



100–150 kg

Support: seria LPA/LKPA

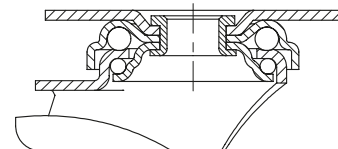
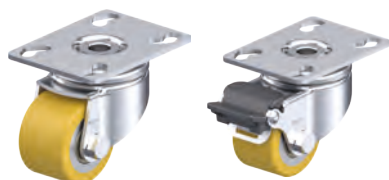
- tablă de oțel, zincat galvanic, pasivizat în albastru, fără Cr6
- doi rulmenți cu bile în coroană rotativă
- bolt central puternic
- joc minim al coroanei rotative, caracteristici de rulare lină și durabilitate lungă datorită procesului special de nituire dinamică de la Blickle

Roată: seria VSTH

- bandaj de rulare: elastomer de poliuretan de calitate ridicată Blickle Extrathane®, duritate 92 Shore A, culoare maro deschis, nu lasă urme, nu pătează
- jantă: oțel

Detalii suplimentare:

- seria suport: pagina 86
- frâne: pagina 112–113
- seria roată: pagina 66
- tipuri de rulment: pagina 84–85



Role cu suport pivotant	Role cu suport pivotant cu frână „Radstop”	Ø roată [mm]	Lățime roată [mm]	Capacitate portantă [kg]	Tip rulment	Înălțime totală [mm]	Dimensiune placă [mm]	Distanță orificii șurub [mm]	Ø orificiu pentru șurub [mm]	Excentricitate rolă cu suport pivotant [mm]
LPA-VSTH 35K	LPA-VSTH 35K-RA	35	27	100	cu bile	52	60 x 60	38 x 38 / 48 x 48	6,2	15
LKPA-VSTH 50K	LKPA-VSTH 50K-RA	50	33	150	cu bile	73	90 x 66	75 x 45 / 61 x 51	8,5	29

Pentru mai multe role cu o capacitate portantă mare și înălțime totală mică, consultați capitolul „Role compacte”

Seria POA

Roți din poliamidă

75–280 kg

Duritatea bandajului de rulare și a anvelopei

70 Shore D

Rulare lină și protecția pardoselii

satisfăcător

Rezistența la rulare

excelent

Rezistență la uzură

bun

Roată:

- poliamidă 6 de calitate superioară, rezistență la impact, duritate 70 Shore D
- rezistență la rulare și la pivotare excelentă
- operare ușoară pe suprafețe netede
- rezistență mare la frecare
- culoare neagră

Alte caracteristici:

- rezistență chimică mare la multe medii agresive
- temperatură de funcționare: între -20 °C și +80 °C, capacitate portantă redusă peste +35 °C

Detalii suplimentare:

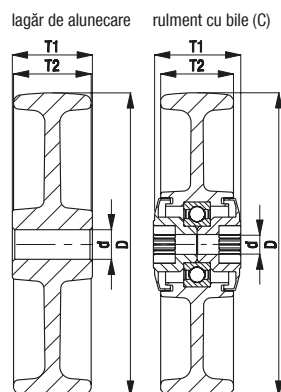
- seria roată: pagina 61
- bandaj de rulare: pagina 57
- tipuri de rulment: pagina 84–85
- rezistență chimică: pagina 51



1

Roți	Ø roată (D) [mm]	Lățime roată (T2) [mm]	Capacitate portantă [kg]	Tip rulment	Ø orificiu ax (d) [mm]	Lungime butuc (T1) [mm]
POA 35/8G	35	25	75	alunecare	8	29,5
POA 50/8G	50	18	75	alunecare	8	22
POA 52/12G	50	29	120	alunecare	12	31
POA 58/10G	58	29	100	alunecare	10	31
POA 65/10G	65	30	100	alunecare	10	33
POA 65/12G	65	30	100	alunecare	12	33
POA 75/8G	75	23	100	alunecare	8	29,5
POA 80/12G	80	32	220	alunecare	12	35
POA 102/8G	100	22	100	alunecare	8	29,5
POA 100/8K	100	30	240	cu bile (C)	8	36
POA 100/12G	100	32	240	alunecare	12	35
POA 125/8K	125	30	260	cu bile (C)	8	36
POA 125/12G	125	32	260	alunecare	12	35
POA 150/12G	150	32	280	alunecare	12	35

Pentru mai multe roți din poliamidă, consultați pagina 343, 344



Seria LRA-POA, BRA-POA, LKRA-POA, BKRA-POA

**Role pentru sarcini ușoare
cu orificiu pentru șurub,
cu roată din poliamidă**



70–120 kg

Support: seria LRA/BRA, LKRA/BKRA

- tablă de oțel, zincat galvanic, pasivizat în albastru, fără Cr6

Support pivotant:

- doi rulmenți cu bile în coroana rotativă
- bolț central puternic
- joc minim al coroanei rotative, caracteristici de rulare lină și durabilitate mare datorită procesului special de nituire dinamică de la Blickle
- mâner frână „stop-fix” din material sintetic pentru seria LRA, mâner frână din oțel pentru seria LKRA

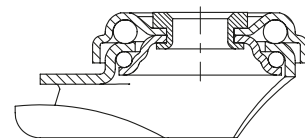
Roată: seria POA

- poliamidă 6 de calitate superioară, rezistentă la impact, duritate 70 Shore D, culoare neagră

Detalii suplimentare:

- seria suport: pagina 86
- frâne: pagina 112–113
- seria roată: pagina 143
- tipuri de rulment: pagina 84–85

1



Role cu suport pivotant	Role cu suport fix	Role cu suport pivotant cu frână „stop-fix”	Ø roată [mm]	Lățime roată [mm]	Capacitate portantă [kg]	Tip rulment	Înălțime totală [mm]	Ø placă [mm]	Ø orificiu pentru șurub [mm]	Excentricitate rolă cu suport pivotant [mm]
LRA-POA 35G		LRA-POA 35G-RA *	35	25	75	alunecare	50	43	11	15
LRA-POA 50G	BRA-POA 50G	LRA-POA 50G-FI **	50	18	75	alunecare	69	43	11	23
LKRA-POA 52G		LKRA-POA 52G-RA *	50	29	120	alunecare	70	57	13	29
LRA-POA 75G	BRA-POA 75G	LRA-POA 75G-FI **	75	23	75	alunecare	98	43	11	29
LKRA-POA 80G	BKRA-POA 80G	LKRA-POA 80G-FI	80	32	120	alunecare	108	57	13	40
LKRA-POA 80G-11		LKRA-POA 80G-11-FI	80	32	120	alunecare	108	57	11	40
LRA-POA 102G		LRA-POA 102G-FI **	100	22	70	alunecare	121	43	11	33
LKRA-POA 100K	BKRA-POA 100K	LKRA-POA 100K-FI	100	30	120	cu bile (C)	133	57	13	40
LKRA-POA 100K-11		LKRA-POA 100K-11-FI	100	30	120	cu bile (C)	133	57	11	40
LKRA-POA 100G	BKRA-POA 100G	LKRA-POA 100G-FI	100	32	120	alunecare	133	57	13	40
LKRA-POA 100G-11		LKRA-POA 100G-11-FI	100	32	120	alunecare	133	57	11	40
LKRA-POA 125K	BKRA-POA 125K	LKRA-POA 125K-FI	125	30	120	cu bile (C)	158	57	13	40
LKRA-POA 125K-11		LKRA-POA 125K-11-FI	125	30	120	cu bile (C)	158	57	11	40
LKRA-POA 125G	BKRA-POA 125G	LKRA-POA 125G-FI	125	32	120	alunecare	158	57	13	40
LKRA-POA 125G-11		LKRA-POA 125G-11-FI	125	32	120	alunecare	158	57	11	40
LKRA-POA 150G	BKRA-POA 150G	LKRA-POA 150G-FI	150	32	110	alunecare	182	57	13	40
LKRA-POA 150G-11		LKRA-POA 150G-11-FI	150	32	110	alunecare	182	57	11	40

* Versiune frână „Radstop”

** Mâner frână din material sintetic, consultați imaginea de mai jos

Pentru versiunile din oțel inoxidabil, consultați pagina 396

Versiuni / accesorii



	cu manetă de frână din material sintetic	frână roată de tip „Radstop”	cu bolț filetat M10 x 30 M12 x 30	cu știft conector Ø 11 x 30,5	cu sistem de fixare expandor din material sintetic	cu sistem de fixare expandor din metal	amortizoare pentru țevi rotunde sau pătrate
Descrierea tehnică la pagina			104	105	105	105	116
Adaos cod articol			-GS10 / -GS12	-ES	consultați pagina 148	consultați pagina 148	seria AG / ARG
Se poate livra pentru	seria LRA...-FI versiune standard	seria LRA Ø 35 mm seria LKRA Ø 50 mm	-GS10: seria LRA -GS12: seria LKRA	seria LRA role cu suport pivotant***	Ø orificiu pentru șurub role cu suport pivotant 11 mm (cu excepția Ø 35 mm)	Ø orificiu pentru șurub role cu suport pivotant 11 mm (cu excepția Ø 35 mm)	consultați pagina 148

*** Suport de role din plastic pentru țevi, consultați pagina 148

Seria LPA-POA, BPA-POA, LKPA-POA, BKPA-POA

**Role pentru sarcini ușoare
cu placă de prindere,
cu roată din poliamidă**



70–120 kg

Support: seria LPA/BPA, LKPA/BKPA

- tablă de oțel, zincat galvanic, pasivizat în albastru, fără Cr6

Support pivotant:

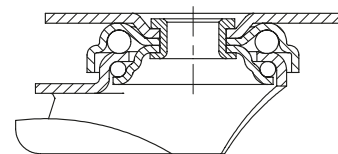
- doi rulmenți cu bile în coroana rotativă
- bolț central puternic
- joc minim al coroanei rotative, caracteristici de rulare lină și durabilitate mare datorită procesului special de nituire dinamică de la Blickle
- mâner frână „stop-fix” din material sintetic pentru seria LPA, mâner frână din oțel pentru seria LKPA

Roată: seria POA

- poliamidă 6 de calitate superioară, rezistentă la impact, duritate 70 Shore D, culoare neagră

Detalii suplimentare:

- seria suport: pagina 86
- frâne: pagina 112–113
- seria roată: pagina 143
- tipuri de rulment: pagina 84–85



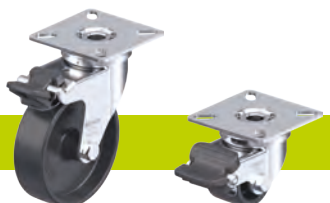
Role cu suport pivotant	Role cu suport fix	Role cu suport pivotant cu frână „stop-fix”	Ø roată [mm]	Lățime roată [mm]	Capacitate portantă [kg]	Tip rulment	Înălțime totală [mm]	Dimensiune placă [mm]	Distanță orificii șurub [mm]	Ø orificiu pentru șurub [mm]	Excentricitate rolă cu suport pivotant [mm]
LPA-POA 35G		LPA-POA 35G-RA *	35	25	75	alunecare	52	60 x 60	38 x 38 / 48 x 48	6,2	15
LPA-POA 50G	BPA-POA 50G	LPA-POA 50G-FI **	50	18	75	alunecare	71	60 x 60	38 x 38 / 48 x 48	6,2	23
LKPA-POA 52G		LKPA-POA 52G-RA *	50	29	120	alunecare	73	90 x 66	75 x 45 / 61 x 51	8,5	29
LPA-POA 75G	BPA-POA 75G	LPA-POA 75G-FI **	75	23	75	alunecare	100	60 x 60	38 x 38 / 48 x 48	6,2	29
LKPA-POA 80G	BKPA-POA 80G	LKPA-POA 80G-FI	80	32	120	alunecare	111	90 x 66	75 x 45 / 61 x 51	8,5	40
LPA-POA 102G		LPA-POA 102G-FI **	100	22	70	alunecare	123	60 x 60	38 x 38 / 48 x 48	6,2	33
LKPA-POA 100K	BKPA-POA 100K	LKPA-POA 100K-FI	100	30	120	cu bile (C)	136	90 x 66	75 x 45 / 61 x 51	8,5	40
LKPA-POA 100G	BKPA-POA 100G	LKPA-POA 100G-FI	100	32	120	alunecare	136	90 x 66	75 x 45 / 61 x 51	8,5	40
LKPA-POA 125K	BKPA-POA 125K	LKPA-POA 125K-FI	125	30	120	cu bile (C)	161	90 x 66	75 x 45 / 61 x 51	8,5	40
LKPA-POA 125G	BKPA-POA 125G	LKPA-POA 125G-FI	125	32	120	alunecare	161	90 x 66	75 x 45 / 61 x 51	8,5	40
LKPA-POA 150G	BKPA-POA 150G	LKPA-POA 150G-FI	150	32	110	alunecare	185	90 x 66	75 x 45 / 61 x 51	8,5	40

* Versiune frână „Radstop”

** Mâner frână din material sintetic, consultați imaginea de mai jos

Pentru versiunile din oțel inoxidabil, consultați pagina 397

Versiuni / accesorii



cu manetă de frână din material sintetic	frână roată de tip „Radstop”
--	------------------------------

Descrierea tehnică la pagina

Adaos cod articol

Se poate livra pentru	seria LPA...-FI versiune standard	seria LPA Ø 35 mm seria LKPA Ø 50 mm
-----------------------	-----------------------------------	---

Seria LMDA-POA

**Role cu roată dublă pentru sarcini ușoare
cu orificiu pentru șurub,
cu roată din poliamidă**

80–100 kg

Support: seria LMDA

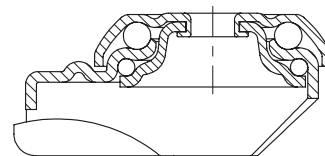
- tablă de oțel, zincat galvanic, pasivizat în albastru, fără Cr6
- doi rulmenți cu bile în coroana rotativă
- coroană rotativă presată

Roată: seria POA

- poliamidă 6 de calitate superioară, rezistentă la impact, duritate 70 Shore D, culoare neagră

Detalii suplimentare:

- seria suport: pagina 86
- frâne: pagina 112–113
- seria roată: pagina 143
- tipuri de rulment: pagina 84–85



Role cu suport pivotant	Role cu suport pivotant cu frână „stop-fix”	Ø roată [mm]	Lățime roată [mm]	Capacitate portantă [kg]	Tip rulment	Înălțime totală [mm]	Ø placă [mm]	Ø orificiu pentru șurub [mm]	Excentricitate rolă cu suport pivotant [mm]
LMDA-POA 50G	LMDA-POA 50G-FI	50	2 x 18	80	alunecare	71	41	10,2	31
LMDA-POA 75G	LMDA-POA 75G-FI	75	2 x 23	100	alunecare	98	55	10,2	34

Seria LDA-POA

**Role duble pentru sarcini ușoare
cu placă de prindere,
cu roți din poliamidă**

80–100 kg

Support: seria LDA

- tablă de oțel, zincat galvanic, pasivizat în albastru, fără Cr6
- doi rulmenți cu bile în coroana rotativă
- coroană rotativă presată

Roată: seria POA

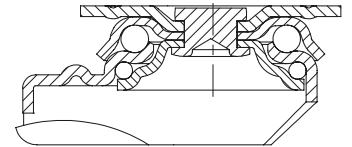
- poliamidă 6 de calitate superioară, rezistentă la impact, duritate 70 Shore D, culoare neagră

Detalii suplimentare:

- seria suport: pagina 86
- frâne: pagina 112–113
- seria roată: pagina 143
- tipuri de rulment: pagina 84–85



1



Role cu suport pivotant	Role cu suport pivotant cu frână „stop-fix”	Ø roată [mm]	Lățime roată [mm]	Capacitate portantă [kg]	Tip rulment	Înălțime totală [mm]	Dimensiune placă [mm]	Distanță orificii șurub [mm]	Ø orificiu pentru șurub [mm]	Excentricitate rolă cu suport pivotant [mm]
LDA-POA 50G	LDA-POA 50G-FI	50	2 x 18	80	alunecare	71	60 x 60	38 x 38 / 48 x 48	6,2	31
LDA-POA 75G	LDA-POA 75G-FI	75	2 x 23	100	alunecare	101	60 x 60	40 x 40 / 46 x 46	6,2	34

Versiuni / accesorii role pentru sarcini ușoare

1

Montare cu expandor din material sintetic pentru țevi rotunde *

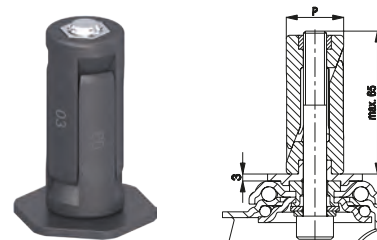
Sufix cod articol pentru seria LRA	Sufix cod articol pentru seria LRKA	Dimensiunea interioară a țevii (P) [mm]
-ER02	-ER12	Ø 20–25
-ER03	-ER13	Ø 25–30
-ER04	-ER14	Ø 30–35
-ER05	-ER15	Ø 35–40

* Versiuni rezistente la coroziune la pagina 398

Disponibil pentru toate rolele pivotante din seria LRA/LKRA cu Ø orificiului pentru șurub de 11 mm. Rola pivotantă și expandorul sunt fixate, pentru a împiedica slăbirea cu blocare pozitivă. Lungimea de montaj maximă este de 65 mm.

Crește înălțimea totală a rolelor pivotante cu 3 mm.

Descriere detaliată: pagina 105



Montare cu expandor din material sintetic pentru țevi pătrate *

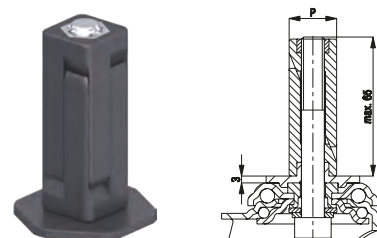
Sufix cod articol pentru seria LRA	Sufix cod articol pentru seria LRKA	Dimensiunea interioară a țevii (P) [mm]
-EV02	-EV12	□ 18–21
-EV03	-EV13	□ 21–25
-EV04	-EV14	□ 25–29
-EV05	-EV15	□ 29–32
-EV07	-EV17	□ 32–38,5
	-EV18	□ 35,5–41

* Versiuni rezistente la coroziune la pagina 398

Disponibil pentru toate rolele pivotante din seria LRA/LKRA cu Ø orificiului pentru șurub de 11 mm. Rola pivotantă și expandorul sunt fixate, pentru a împiedica slăbirea cu blocare pozitivă. Lungimea de montaj maximă este de 65 mm.

Crește înălțimea totală a rolelor pivotante cu 3 mm.

Descriere detaliată: pagina 105



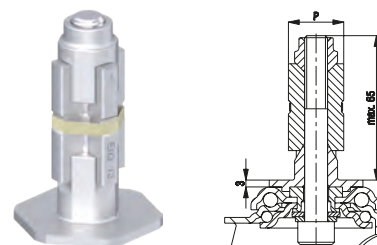
Fixare cu expandor metalic pentru țevi rotunde sau pătrate

Sufix cod articol pentru seria LRA	Sufix cod articol pentru seria LRKA	Dimensiunea interioară a țevii pentru țevă rotundă (P) [mm]	Dimensiunea interioară a țevii pentru țevă pătrată (P) [mm]
-E01	-E11	Ø 17–19	□ 17–19
-E02	-E12	Ø 20–25	□ 18–21
-E03	-E13	Ø 25–30	□ 21–25
-E04	-E14	Ø 30–35	□ 25–29
-E05	-E15	Ø 35–40	□ 29–32
-E07	-E17	Ø 39–45	□ 32–38,5

Disponibil pentru toate rolele pivotante din seria LRA/LKRA cu Ø orificiului pentru șurub de 11 mm. Rola pivotantă și expandorul sunt fixate, pentru a împiedica slăbirea cu blocare pozitivă. Lungimea de montaj maximă este de 65 mm.

Crește înălțimea totală a rolelor pivotante cu 3 mm.

Descriere detaliată: pagina 105



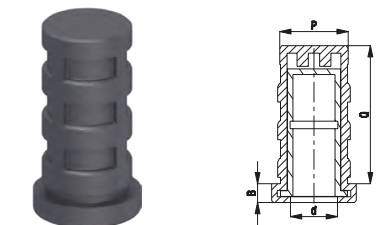
Suport de role din material sintetic pentru țevi rotunde

Cod articol	Dimensiunea interioară a țevii pentru țevă rotundă (P) [mm]	Dimensiunea flanșei Ø (d) x înălțime (B) [mm]	Lungimea de montaj a suportului rolei (Q) [mm]
RHR 20-18/11A	Ø 18,0	Ø 20,0 x 5,0	42
RHR 22-19/11A	Ø 19,0	Ø 22,0 x 5,0	42

La cerere, sunt disponibile alte dimensiuni.

Disponibil pentru toate rolele pivotante cu știft conector Ø (d) 11 x 30,5 mm din seria LRA.

Descriere detaliată: pagina 105



Amortizoare pentru țevi rotunde și pătrate

Cod articol	Ø roată (D) [mm]	Lățimea roții (T1) [mm]	Orificiu (d) [mm]
Amortizoare sintetice (polietilenă)			
AG 100/R25	100	17,5	Ø 25
AG 100/V25	100	17,5	□ 25 x 25
AG 125/R25	125	17,5	Ø 25
AG 125/V25	125	17,5	□ 25 x 25
Amortizoare din cauciuc masiv			
ARG 75/R10	75	23	Ø 10
ARG 100/R26	100	23	Ø 26
ARG 100/R32	100	23	Ø 32
ARG 125/R26	125	23	Ø 26
ARG 125/R32	125	23	Ø 32

Alte dimensiuni și culori speciale sunt disponibile la cerere

Amortizoarele reduc riscul de deteriorare a pereților și a vehiculelor în cazul unei coliziuni. Amortizoarele pentru țevi rotunde și pătrate sunt fixate sau conectate la cadre tubulare în zonele externe ale vehiculelor.

Seria AG: Fabricată din polietilenă sintetică moale, duritate 48 Shore D, culoare gri argintiu RAL 7001, nu lasă urme.

Seria ARG: Fabricată din cauciuc masiv, duritate 75 Shore A, culoare gri, nu lasă urme.

Descriere detaliată: pagina 116

