

## Role din material plastic

2



## Instrument de selectare

### Role din material plastic

2



Seria	LKFG-TPA	LKFGX-TPA	LWK-TPA	LWG-TPA	LWKX-TPA	LWXG-TPA
Categorie	Role cu două căi de rulare în coroana rotativă		Role cu rulment cu bile în coroana rotativă			
Bandaj / anvelopă	Elastomer termoplastic pe bază de cauciuc (TPE)					
Duritatea bandajului de rulare și a anvelopei	85 Shore A	85 Shore A	85 Shore A	85 Shore A	85 Shore A	85 Shore A
Centrul roții / jantă	polipropilenă	polipropilenă	polipropilenă	polipropilenă	polipropilenă	polipropilenă
Material pentru suport	termoplastic	termoplastic	poliamidă	poliamidă	poliamidă	poliamidă
Culoarea suportului	gri argintiu (opțional, alb gri)	gri argintiu (opțional, alb gri)	alb gri	gri argintiu	alb gri	gri argintiu
Ø roată	125 mm	125 mm	100–125 mm	100–125 mm	100–125 mm	100–125 mm
Capacitate portantă rolă până la	110 kg	110 kg	110 kg	110 kg	110 kg	110 kg
Rezistent la coroziune	–	✓	–	–	✓	✓
Frână „stop-fix” (-FI)	✓	✓	✓	✓	✓	✓
Frână roată de tip „Radstop” (-RA)	–	–	–	–	–	–
Blocator de direcție combinat cu sistem de blocare a roții cu funcție duală (-RIFI)	–	–	–	–	–	–
Pentru informații despre rolele pivotante, consultați	pagina 154	pagina 155	pagina 156–158	pagina 159–161	pagina 162–164	pagina 165–167

✓ da – nu



LKDG-PUA	LKDB-PUA	LKD-PATH	LKDG-PATH	LKDX-PATH	LKDGX-PATH
Role cu roți duble din material sintetic cu lagăr simplu, în coroana rotativă		Role cu roți duble cu rulment cu bile în coroana rotativă			
Poliuretan termoplasic (TPU)		Poliuretan termoplasic (TPU)			

92 Shore A	92 Shore A	94 Shore A	94 Shore A	94 Shore A	94 Shore A
poliamidă	poliamidă	poliamidă	poliamidă	poliamidă	poliamidă
poliamidă	poliamidă	poliamidă	poliamidă	poliamidă	poliamidă
gri deschis	neagră	alb gri	gri argintiu	alb gri	gri argintiu
100 mm	50–100 mm	100–125 mm	100–125 mm	100–125 mm	100–125 mm
110 kg	110 kg	125 kg	125 kg	125 kg	125 kg

opțional	opțional	–	–	✓	✓
–	–	✓	✓	✓	✓
✓	✓	–	–	–	–
–	–	✓	✓	✓	✓
pagina 170	pagina 171	pagina 172–173	pagina 174–175	pagina 176–177	pagina 178–179



## Seria LKFG-TPA, BKFG-TPA

**Role din material sintetic Blickle FLOW  
cu orificiu pentru șurub, culoare gri argintiu,  
roată cu bandaj de rulare din cauciuc termoplastic**



110 kg

-20 °C la +50 °C

**Suport:** seria LKFG/BKFG

- termoplastice de calitate superioară
- culoare gri argintiu RAL 7001
- design modern, atrăgător

**Suport pivotant:**

- două căi de rulare cu bile în coroana rotativă
- orificiu pentru șurub

**Roată:** seria TPA

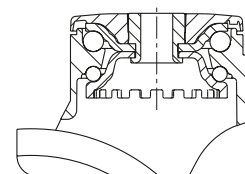
- bandaj de rulare: elastomer termoplastic, pe bază de cauciuc (TPE), de calitate superioară, duritate 85 Shore A, culoare gri, nu lasă urme, conține ulei
- jantă: polipropilenă de calitate superioară, rezistentă la impact, culoare gri argintiu RAL 7001

**Alte caracteristici:**

- capacitatea portantă se reduce la temperaturi ale mediului ambiant de peste +30 °C

**Detalii suplimentare:**

- seria suport: pagina 87
- frâne: pagina 112–113
- seria roată: pagina 60
- tipuri de rulment: pagina 84–85



Role cu suport pivotant	Role cu suport pivotant cu frână „stop-fix”	Ø roată [mm]	Lățime roată [mm]	Capacitate portantă [kg]	Tip rulment	Înălțime totală [mm]	Ø placă [mm]	Ø orificiu pentru șurub [mm]	Excentricitate rolă cu suport pivotant [mm]
LKFG-TPA 126G	LKFG-TPA 126G-FI	125	32	110	alunecare	160	55	13	40
LKFG-TPA 126G-11	LKFG-TPA 126G-11-FI	125	32	110	alunecare	160	55	11	40
LKFG-TPA 126KF	LKFG-TPA 126KF-FI	125	32	110	cu bile (C)	160	55	13	40
LKFG-TPA 126KF-11	LKFG-TPA 126KF-11-FI	125	32	110	cu bile (C)	160	55	11	40

Pentru versiuni rezistente la coroziune ale roletelor din material sintetic, consultați pagina 155



### Versiuni / accesorii



	versiune cu lagăr de alunecare	versiune cu bandaj de rulare moale 60 Shore A	versiune cu montare cu placă de prindere din oțel galvanizat	pin conector	role cu suport fix	culoare alb gri RAL 9002	manetă frână pentru roată în culoare specială
Descrierea tehnică la pagina			106	104			
Adaos cod articol		seria LKFG-TPS / BKFG-TPS	-P25	-ZA51	seria BKFG-TPA	seria LKF-TPA	
Se poate livra pentru		la cerere*	toate**	la cerere***	la cerere	la cerere	la cerere

\* Capacitate portantă redusă cu 30 %

\*\* Înălțime totală a roletelor crescută cu 1 mm

\*\*\* ZA51: Ø tijă 18 mm, lungime tijă 62 mm, poziție orificiu transversal 30 mm, orificiu transversal pentru șurub M6

## Seria LKFGX-TPA, BKFGX-TPA

Role din material sintetic Blickle FLOW, rezistente la coroziune, cu orificiu pentru șurub, culoare gri argintiu, roată cu bandaj de rulare din cauciuc termoplastic



110 kg

-20 °C la +50 °C

### Support: seria LKFGX/BKFGX

- termoplastic de calitate superioară
- culoare gri argintiu RAL 7001
- toate piesele, inclusiv materialul axului, sunt rezistente la coroziune
- design modern, atrăgător

### Support pivotant:

- două căi de rulare cu bilă rezistenți la coroziune în coroana rotativă
- orificiu pentru șurub

### Roată: seria TPA

- bandaj de rulare: elastomer termoplastic, pe bază de cauciuc (TPE), de calitate superioară, duritate 85 Shore A, culoare gri, nu lasă urme, conține ulei
- jantă: polipropilenă de calitate superioară, rezistentă la impact, culoare gri argintiu RAL 7001

### Alte caracteristici:

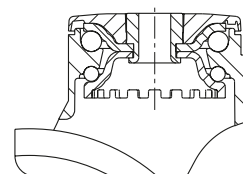
- capacitatea portantă se reduce la temperaturi ale mediului ambiant de peste +30 °C

### Detalii suplimentare:

- seria suport: pagina 87
- frâne: pagina 112–113
- seria roată: pagina 60
- tipuri de rulment: pagina 84–85



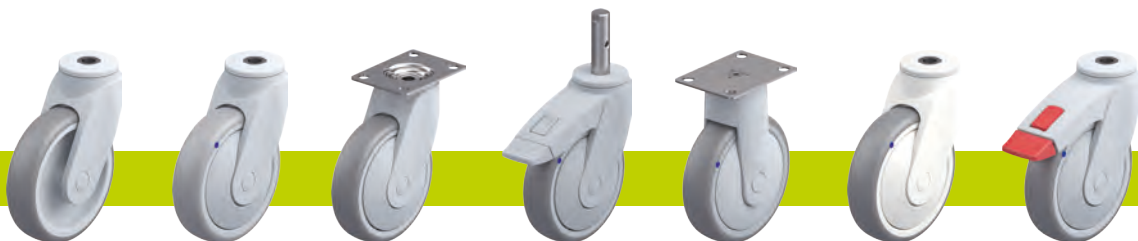
2



Role cu suport pivotant	Role cu suport pivotant cu frână „stop-fix”	Ø roată [mm]	Lățime roată [mm]	Capacitate portantă [kg]	Tip rulment	Înălțime totală [mm]	Ø placă [mm]	Ø orificiu pentru șurub [mm]	Excentricitate rolă cu suport pivotant [mm]
LKFGX-TPA 126G	LKFGX-TPA 126G-FI	125	32	110	alunecare	160	55	13	40
LKFGX-TPA 126G-11	LKFGX-TPA 126G-11-FI	125	32	110	alunecare	160	55	11	40
LKFGX-TPA 126XKF	LKFGX-TPA 126XKF-FI	125	32	110	cu bile (C)	160	55	13	40
LKFGX-TPA 126XKF-11	LKFGX-TPA 126XKF-11-FI	125	32	110	cu bile (C)	160	55	11	40



### Versiuni / accesorii



versiune cu lagăr de alunecare	versiune cu bandaj de rulare moale 60 Shore A	versiune cu montare cu placă de prindere din oțel inoxidabil, conformă cu standardul GKN	cu pin conector din oțel inoxidabil	role cu suport fix	culoare alb gri RAL 9002	manetă frână pentru roată în culoare specială
Descrierea tehnică la pagina		106	104			
Adaos cod articol	seria LKFGX-TPS / BKFGX-TPS	-PX27	-ZAX51	seria BKFGX-TPA	seria LKFX-TPA	
Se poate livra pentru	la cerere*	toate**	la cerere***	la cerere	la cerere	la cerere

\* Capacitate portantă redusă cu 30 %

\*\* Înălțime totală a roletelor crescută cu 1 mm

\*\*\* ZAX51: Ø tijă 18 mm, lungime tijă 62 mm, poziție orificiu transversal 30 mm, orificiu transversal pentru șurub M6

## Seria LWK-TPA

**Role din material sintetic Blickle WAVE  
cu orificiu pentru șurub, culoare alb gri,  
roată cu bandaj de rulare din cauciuc termoplastic**



100–110 kg

-20 °C la +60 °C

**Support:** seria LWK

- poliamidă 6 de calitate superioară, rezistență la impact
- încapsulată, cu etanșare dublă, rulment canelat în coroana rotativă
- orificiu pentru șurub
- culoare alb gri RAL 9002
- design modern, atrăgător

**Roată:** seria TPA

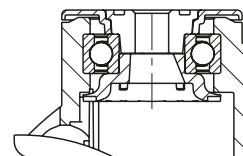
- bandaj de rulare: elastomer termoplastic, pe bază de cauciuc (TPE), de calitate superioară, duritate 85 Shore A, culoare gri, nu lasă urme, conține ulei
- jantă: polipropilenă de calitate superioară, rezistență la impact, culoare alb gri RAL 9002

**Alte caracteristici:**

- capacitatea portantă se reduce la temperaturi ale mediului ambiant de peste +30 °C

**Detalii suplimentare:**

- seria suport: pagina 88
- frâne: pagina 112–113
- seria roată: pagina 60
- tipuri de rulment: pagina 84–85



Role cu suport pivotant	Role cu suport pivotant cu frână „stop-fix”	Ø roată [mm]	Lățime roată [mm]	Capacitate portantă [kg]	Tip rulment	Înălțime totală [mm]	Ø placă [mm]	Ø orificiu pentru șurub [mm]	Excentricitate rolă cu suport pivotant [mm]
LWK-TPA 101G	LWK-TPA 101G-FI	100	32	100	alunecare	135	55	13	38
LWK-TPA 101G-11	LWK-TPA 101G-11-FI	100	32	100	alunecare	135	55	11	38
LWK-TPA 101KF	LWK-TPA 101KF-FI	100	32	100	cu bile (C)	135	55	13	38
LWK-TPA 101KF-11	LWK-TPA 101KF-11-FI	100	32	100	cu bile (C)	135	55	11	38
LWK-TPA 126G	LWK-TPA 126G-FI	125	32	110	alunecare	160	55	13	40
LWK-TPA 126G-11	LWK-TPA 126G-11-FI	125	32	110	alunecare	160	55	11	40
LWK-TPA 126KF	LWK-TPA 126KF-FI	125	32	110	cu bile (C)	160	55	13	40
LWK-TPA 126KF-11	LWK-TPA 126KF-11-FI	125	32	110	cu bile (C)	160	55	11	40

Pentru versiuni rezistente la coroziune ale roleurilor din material sintetic, consultați pagina 162

### Versiuni / accesorii \*



versiune cu lagăr de alunecare	versiune conductivă electric, culoare gri, nu lasă urme	cu sistem de frânare cu opritor central „central-stop”	cu bolt filetat M10 x 20 M12 x 20	cu sistem de fixare expandor din material sintetic	cu sistem de fixare expandor din metal	manetă frână pentru roată în culoare specială
Descrierea tehnică la pagina	50	113	104	105	105	
<b>Adaos cod articol</b>	<b>LWKE-...-ELS</b>	<b>-CS11</b>	<b>-GS10 / -GS12</b>	<b>consultați pagina 168</b>	<b>consultați pagina 168</b>	
Se poate livra pentru	toate versiunile cu rulmenți cu bile**	toate cu Ø orificiu pentru șurub, 13mm	toate cu Ø orificiu pentru șurub, 13mm	Ø orificiu pentru șurub 11 mm la cerere***	Ø orificiu pentru șurub 11 mm la cerere****	la cerere

\* Alte versiuni / accesorii: amortizoare seria AW / AG / ARG; amortizoare pivotante seria -AMW / -AMG consultați pagina 169 (informații tehnice la pagina 116)

\*\* Capacitate portantă a versiunii conductivă electric redusă cu 35 %

\*\*\* Nu este adecvat pentru versiunea conductivă electric, înălțime totală +3 mm

\*\*\*\* Înălțime totală +7 mm

## Seria LWK-TPA

**Role din material sintetic Blickle WAVE  
cu placă de prindere, culoare alb gri,  
roată cu bandaj de rulare din cauciuc termoplastic**



100–110 kg

-20 °C la +60 °C

**Support:** seria LWK

- poliamidă 6 de calitate superioară, rezistență la impact
- încapsulată, cu etanșare dublă, rulment canelat în coroana rotativă
- montare cu placă de prindere galvanizată, pasivizată în albastru (fără Cr6)
- culoare alb gri RAL 9002
- design modern, atrăgător

**Roată:** seria TPA

- bandaj de rulare: elastomer termoplastic, pe bază de cauciuc (TPE), de calitate superioară, duritate 85 Shore A, culoare gri, nu lasă urme, conține ulei
- jantă: polipropilenă de calitate superioară, rezistență la impact, culoare alb gri RAL 9002

**Alte caracteristici:**

- capacitatea portantă se reduce la temperaturi ale mediului ambiant de peste +30 °C

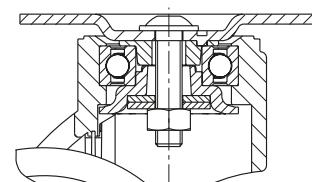
**Detalii suplimentare:**

- seria suport: pagina 88
- frâne: pagina 112–113
- seria roată: pagina 60
- tipuri de rulment: pagina 84–85



**BLICKLE**  
DESIGN LINE

2



Role cu suport pivotant	Role cu suport pivotant cu frână „stop-fix”	Ø roată [mm]	Lățime roată [mm]	Capacitate portantă [kg]	Tip rulment	Înălțime totală [mm]	Dimensiune placă [mm]	Distanță orificii șurub [mm]	Ø orificiu pentru șurub [mm]	Excentricitate rolă cu suport pivotant [mm]
LWK-TPA 101G-P25	LWK-TPA 101G-FI-P25	100	32	100	alunecare	138	90 x 66	75 x 45 / 61 x 51	8,5	38
LWK-TPA 101KF-P25	LWK-TPA 101KF-FI-P25	100	32	100	cu bile (C)	138	90 x 66	75 x 45 / 61 x 51	8,5	38
LWK-TPA 126G-P25	LWK-TPA 126G-FI-P25	125	32	110	alunecare	163	90 x 66	75 x 45 / 61 x 51	8,5	40
LWK-TPA 126KF-P25	LWK-TPA 126KF-FI-P25	125	32	110	cu bile (C)	163	90 x 66	75 x 45 / 61 x 51	8,5	40

Pentru versiuni rezistente la coroziune ale roletelor din material sintetic, consultați pagina 163

### Versiuni / accesorii



	versiune cu lagăr de alunecare	versiune conductivă electric, culoare gri, nu lasă urme	cu dimensiunea plăcii 78x66 mm 61x50/50x42 mm	manetă frână pentru roată în culoare specială
Descrierea tehnică la pagina		50	106	
Adaos cod articol		LWKE-...-ELS	-P28	
Se poate livra pentru		toate versiunile cu rulmenți cu bile*	la cerere	la cerere

\* Capacitate portantă a versiunii conductivă electric redusă cu 35 %

## Seria LWK-TPA

**Role din material sintetic Blickle WAVE  
cu tijă, culoare alb gri,  
roată cu bandaj de rulare din cauciuc termoplastic**

100–110 kg

-20 °C la +60 °C



**Support:** seria LWK

- poliamidă 6 de calitate superioară, rezistență la impact
- încapsulată, cu etanșare dublă, rulment canelat în coroana rotativă
- tijă de oțel galvanizată, pasivizată în albastru (fără Cr6), înșurubată și fixată
- culoare alb gri RAL 9002
- design modern, atrăgător

**Roată:** seria TPA

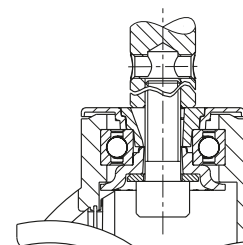
- bandaj de rulare: elastomer termoplasic, pe bază de cauciuc (TPE), de calitate superioară, duritate 85 Shore A, culoare gri, nu lasă urme, conține ulei
- jantă: polipropilenă de calitate superioară, rezistență la impact, culoare alb gri RAL 9002

**Alte caracteristici:**

- capacitatea portantă se reduce la temperaturi ale mediului ambiant de peste +30 °C

**Detalii suplimentare:**

- seria suport: pagina 88
- frâne: pagina 112–113
- seria roată: pagina 60
- tipuri de rulment: pagina 84–85



Role cu suport pivotant	Role cu suport pivotant cu frână „stop-fix”	Ø roată [mm]	Lățime roată [mm]	Capacitate portantă [kg]	Tip rulment	Înălțime totală [mm]	Ø tijă [mm]	Lungime tijă [mm]	Ø orificiu transversal [mm]	Poziție orificiu transversal (H) [mm]	Excentricitate rolă cu suport pivotant [mm]
LWK-TPA 101G-ZA51	LWK-TPA 101G-FI-ZA51	100	32	100	alunecare	135	18	62	M6	30	38
LWK-TPA 101G-ZA55	LWK-TPA 101G-FI-ZA55	100	32	100	alunecare	135	22	45	M8	20	38
LWK-TPA 101KF-ZA51	LWK-TPA 101KF-FI-ZA51	100	32	100	cu bile (C)	135	18	62	M6	30	38
LWK-TPA 101KF-ZA55	LWK-TPA 101KF-FI-ZA55	100	32	100	cu bile (C)	135	22	45	M8	20	38
LWK-TPA 126G-ZA51	LWK-TPA 126G-FI-ZA51	125	32	110	alunecare	160	18	62	M6	30	40
LWK-TPA 126G-ZA55	LWK-TPA 126G-FI-ZA55	125	32	110	alunecare	160	22	45	M8	20	40
LWK-TPA 126KF-ZA51	LWK-TPA 126KF-FI-ZA51	125	32	110	cu bile (C)	160	18	62	M6	30	40
LWK-TPA 126KF-ZA55	LWK-TPA 126KF-FI-ZA55	125	32	110	cu bile (C)	160	22	45	M8	20	40

Pentru versiuni rezistente la coroziune ale rotelor din material sintetic, consultați pagina 164  
Mai multe dimensiuni pentru montare cu tijă sunt disponibile la cerere

### Versiuni / accesorii



	versiune cu lagăr de alunecare	versiune conductivă electric, culoare gri, nu lasă urme	în culoare specială
Descrierea tehnică la pagina		50	
Adaos cod articol		LWKE-...-ELS	
Se poate livra pentru		toate versiunile cu rulmenți cu bile*	la cerere

\* Capacitate portantă a versiunii conductivă electric redusă cu 35 %



## Seria LWG-TPA

**Role din material sintetic Blickle WAVE  
cu orificiu pentru șurub, culoare gri argintiu,  
roată cu bandaj de rulare din cauciuc termoplastic**

100–110 kg

-20 °C la +60 °C

**Suport:** seria LWG

- poliamidă 6 de calitate superioară, rezistență la impact
- încapsulată, cu etanșare dublă, rulment canelat în coroana rotativă
- orificiu pentru șurub
- culoare gri argintiu RAL 7001
- design modern, atrăgător

**Roată:** seria TPA

- bandaj de rulare: elastomer termoplastic, pe bază de cauciuc (TPE), de calitate superioară, duritate 85 Shore A, culoare gri, nu lasă urme, conține ulei
- jantă: polipropilenă de calitate superioară, rezistență la impact, culoare gri argintiu RAL 7001

**Alte caracteristici:**

- capacitatea portantă se reduce la temperaturi ale mediului ambiant de peste +30 °C

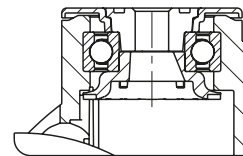
**Detalii suplimentare:**

- seria suport: pagina 88
- frâne: pagina 112–113
- seria roată: pagina 60
- tipuri de rulment: pagina 84–85



**BLICKLE  
DESIGN LINE**

2



Role cu suport pivotant	Role cu suport pivotant cu frână „stop-fix”	Ø roată [mm]	Lățime roată [mm]	Capacitate portantă [kg]	Tip rulment	Înălțime totală [mm]	Ø placă [mm]	Ø orificiu pentru șurub [mm]	Excentricitate rolă cu suport pivotant [mm]
LWG-TPA 101G	LWG-TPA 101G-FI	100	32	100	alunecare	135	55	13	38
LWG-TPA 101G-11	LWG-TPA 101G-11-FI	100	32	100	alunecare	135	55	11	38
LWG-TPA 101KF	LWG-TPA 101KF-FI	100	32	100	cu bile (C)	135	55	13	38
LWG-TPA 101KF-11	LWG-TPA 101KF-11-FI	100	32	100	cu bile (C)	135	55	11	38
LWG-TPA 126G	LWG-TPA 126G-FI	125	32	110	alunecare	160	55	13	40
LWG-TPA 126G-11	LWG-TPA 126G-11-FI	125	32	110	alunecare	160	55	11	40
LWG-TPA 126KF	LWG-TPA 126KF-FI	125	32	110	cu bile (C)	160	55	13	40
LWG-TPA 126KF-11	LWG-TPA 126KF-11-FI	125	32	110	cu bile (C)	160	55	11	40

Pentru versiuni rezistente la coroziune ale roleurilor din material sintetic, consultați pagina 165

### Versiuni / accesorii \*



	versiune cu lagăr de alunecare	versiune conductivă electric, culoare gri, nu lasă urme	cu sistem de frânare cu opritor central „central-stop”	cu bolt filetat M10 x 20 M12 x 20	cu sistem de fixare expandor din material sintetic	cu sistem de fixare expandor din metal	manetă frână pentru roată în culoare specială
Descrierea tehnică la pagina		50	113	104	105	105	
Adaos cod articol		<b>LWGE-...-ELS</b>	<b>-CS11</b>	<b>-GS10 / -GS12</b>	<b>consultați pagina 168</b>	<b>consultați pagina 168</b>	
Se poate livra pentru		toate versiunile cu rulmenți cu bile**	toate cu Ø orificiu pentru șurub, 13 mm	toate cu Ø orificiu pentru șurub, 13 mm	Ø orificiu pentru șurub 11 mm la cerere***	Ø orificiu pentru șurub 11 mm la cerere****	la cerere

\* Alte versiuni / accesorii: amortizoare seria AW / AG / ARG; amortizoare pivotante seria -AMW / -AMG consultați pagina 169 (informații tehnice la pagina 116)

\*\* Capacitate portantă a versiunii conductivă electric redusă cu 35 %

\*\*\* Nu este adecvat pentru versiunea conductivă electric, înălțime totală +3 mm

\*\*\*\* Înălțime totală +7 mm

## Seria LWG-TPA

**Role din material sintetic Blickle WAVE  
cu placă, culoare gri argintiu,  
roată cu bandaj de rulare din cauciuc termoplastic**



100–110 kg

-20 °C la +60 °C

**Suport:** seria LWG

- poliamidă 6 de calitate superioară, rezistență la impact
- încapsulată, cu etanșare dublă, rulment canelat în coroana rotativă
- montare cu placă de prindere galvanizată, pasivizată în albastru (fără Cr6)
- culoare gri argintiu RAL 7001
- design modern, atrăgător

**Roată:** seria TPA

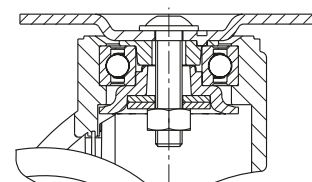
- bandaj de rulare: elastomer termoplastic, pe bază de cauciuc (TPE), de calitate superioară, duritate 85 Shore A, culoare gri, nu lasă urme, conține ulei
- jantă: polipropilenă de calitate superioară, rezistență la impact, culoare gri argintiu RAL 7001

**Alte caracteristici:**

- capacitatea portantă se reduce la temperaturi ale mediului ambiant de peste +30 °C

**Detalii suplimentare:**

- seria suport: pagina 88
- frâne: pagina 112–113
- seria roată: pagina 60
- tipuri de rulment: pagina 84–85



Role cu suport pivotant	Role cu suport pivotant cu frână „stop-fix”	Ø roată [mm]	Lățime roată [mm]	Capacitate portantă [kg]	Tip rulment	Înălțime totală [mm]	Dimensiune placă [mm]	Distanță orificii șurub [mm]	Ø orificiu pentru șurub [mm]	Excentricitate rolă cu suport pivotant [mm]
LWG-TPA 101G-P25	LWG-TPA 101G-FI-P25	100	32	100	alunecare	138	90 x 66	75 x 45 / 61 x 51	8,5	38
LWG-TPA 101KF-P25	LWG-TPA 101KF-FI-P25	100	32	100	cu bile (C)	138	90 x 66	75 x 45 / 61 x 51	8,5	38
LWG-TPA 126G-P25	LWG-TPA 126G-FI-P25	125	32	110	alunecare	163	90 x 66	75 x 45 / 61 x 51	8,5	40
LWG-TPA 126KF-P25	LWG-TPA 126KF-FI-P25	125	32	110	cu bile (C)	163	90 x 66	75 x 45 / 61 x 51	8,5	40

Pentru versiuni rezistente la coroziune ale roletelor din material sintetic, consultați pagina 166

### Versiuni / accesorii



	versiune cu lagăr de alunecare	versiune conductivă electric, culoare gri, nu lasă urme	cu dimensiunea plăcii 78x66 mm 61x50/50x42 mm	în culoare specială
Descrierea tehnică la pagina		50	106	
Adaos cod articol		LWGE-...-ELS	-P28	
Se poate livra pentru		toate versiunile cu rulmenți cu bile*	la cerere	la cerere

\* Capacitate portantă a versiunii conductivă electric redusă cu 35 %

## Seria LWG-TPA

**Role din material sintetic Blickle WAVE  
cu tijă, culoare gri argintiu,  
roată cu bandaj de rulare din cauciuc termoplastic**

100–110 kg

-20 °C la +60 °C



**Support:** seria LWG

- poliamidă 6 de calitate superioară, rezistentă la impact
- încapsulată, cu etanșare dublă, rulment canelat în coroana rotativă
- tijă de oțel galvanizată, pasivizată în albastru (fără Cr6), înșurubată și fixată
- culoare gri argintiu RAL 7001
- design modern, atrăgător

**Roată:** seria TPA

- bandaj de rulare: elastomer termoplastic, pe bază de cauciuc (TPE), de calitate superioară, duritate 85 Shore A, culoare gri, nu lasă urme, conține ulei
- jantă: polipropilenă de calitate superioară, rezistentă la impact, culoare gri argintiu RAL 7001

**Alte caracteristici:**

- capacitatea portantă se reduce la temperaturi ale mediului ambiant de peste +30 °C

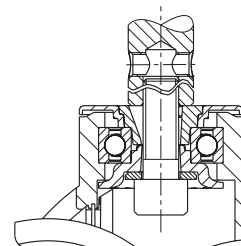
**Detalii suplimentare:**

- seria suport: pagina 88
- frâne: pagina 112–113
- seria roată: pagina 60
- tipuri de rulment: pagina 84–85



**BLICKLE  
DESIGN LINE**

2



Role cu suport pivotant	Role cu suport pivotant cu frână „stop-fix”	Ø roată [mm]	Lățime roată [mm]	Capacitate portantă [kg]	Tip rulment	Înălțime totală [mm]	Ø tijă [mm]	Lungime tijă [mm]	Ø orificiu transversal [mm]	Poziție orificiu transversal (H) [mm]	Excentricitate rolă cu suport pivotant [mm]
LWG-TPA 101G-ZA51	LWG-TPA 101G-FI-ZA51	100	32	100	alunecare	135	18	62	M6	30	38
LWG-TPA 101G-ZA55	LWG-TPA 101G-FI-ZA55	100	32	100	alunecare	135	22	45	M8	20	38
LWG-TPA 101KF-ZA51	LWG-TPA 101KF-FI-ZA51	100	32	100	cu bile (C)	135	18	62	M6	30	38
LWG-TPA 101KF-ZA55	LWG-TPA 101KF-FI-ZA55	100	32	100	cu bile (C)	135	22	45	M8	20	38
LWG-TPA 126G-ZA51	LWG-TPA 126G-FI-ZA51	125	32	110	alunecare	160	18	62	M6	30	40
LWG-TPA 126G-ZA55	LWG-TPA 126G-FI-ZA55	125	32	110	alunecare	160	22	45	M8	20	40
LWG-TPA 126KF-ZA51	LWG-TPA 126KF-FI-ZA51	125	32	110	cu bile (C)	160	18	62	M6	30	40
LWG-TPA 126KF-ZA55	LWG-TPA 126KF-FI-ZA55	125	32	110	cu bile (C)	160	22	45	M8	20	40

Pentru versiuni rezistente la coroziune ale rotelor din material sintetic, consultați pagina 167  
Mai multe dimensiuni pentru montare cu tijă sunt disponibile la cerere

### Versiuni / accesorii



	versiuni cu lagăr de alunecare	versiune conductivă electric, culoare gri, nu lasă urme	în culoare specială
Descrierea tehnică la pagina		50	
Adaos cod articol		LWGE-...-ELS	
Se poate livra pentru		toate versiunile cu rulmenți cu bile*	la cerere

\* Capacitate portantă a versiunii conductivă electric redusă cu 35 %

## Seria LWKX-TPA

Role din material sintetic Blickle WAVE, rezistente la coroziune, cu orificiu pentru șurub, culoare alb gri, roată cu bandaj de rulare din cauciuc termoplastic



100–110 kg

-20 °C la +60 °C

### Support: seria LWKX

- poliamidă 6 de calitate superioară, rezistență la impact
- rulment canelat turnat rezistent la coroziune în coroana rotativă etanșată pe ambele părți
- orificiu pentru șurub
- culoare alb gri RAL 9002
- toate piesele, inclusiv materialul axului, sunt rezistente la coroziune
- design modern, atrăgător

### Roată: seria TPA

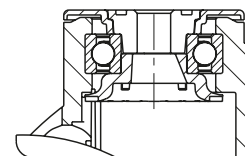
- bandaj de rulare: elastomer termoplastic, pe bază de cauciuc (TPE), de calitate superioară, duritate 85 Shore A, culoare gri, nu lasă urme, conține ulei
- jantă: polipropilenă de calitate superioară, rezistență la impact, culoare alb gri RAL 9002

### Alte caracteristici:

- capacitatea portantă se reduce la temperaturi ale mediului ambiant de peste +30 °C

### Detalii suplimentare:

- seria suport: pagina 88
- frâne: pagina 112–113
- seria roată: pagina 60
- tipuri de rulment: pagina 84–85



Role cu suport pivotant	Role cu suport pivotant cu frână „stop-fix”	Ø roată [mm]	Lățime roată [mm]	Capacitate portantă [kg]	Tip rulment	Înălțime totală [mm]	Ø placă [mm]	Ø orificiu pentru șurub [mm]	Excentricitate rolă cu suport pivotant [mm]
LWKX-TPA 101G	LWKX-TPA 101G-FI	100	32	100	alunecare	135	55	13	38
LWKX-TPA 101G-11	LWKX-TPA 101G-11-FI	100	32	100	alunecare	135	55	11	38
LWKX-TPA 101XKF	LWKX-TPA 101XKF-FI	100	32	100	cu bile (C)	135	55	13	38
LWKX-TPA 101XKF-11	LWKX-TPA 101XKF-11-FI	100	32	100	cu bile (C)	135	55	11	38
LWKX-TPA 126G	LWKX-TPA 126G-FI	125	32	110	alunecare	160	55	13	40
LWKX-TPA 126G-11	LWKX-TPA 126G-11-FI	125	32	110	alunecare	160	55	11	40
LWKX-TPA 126XKF	LWKX-TPA 126XKF-FI	125	32	110	cu bile (C)	160	55	13	40
LWKX-TPA 126XKF-11	LWKX-TPA 126XKF-11-FI	125	32	110	cu bile (C)	160	55	11	40

### Versiuni / accesorii \*



	versiune cu lagăr de alunecare	versiune conductivă electric, culoare gri, nu lasă urme	cu bolț filetat din oțel inoxidabil M10 x 20	cu bolț filetat din oțel inoxidabil M12 x 20	cu sistem de fixare expandor din material sintetic	manetă frână pentru roată în culoare specială
Descrierea tehnică la pagina		50	104	104	105	
Adaos cod articol		LWKXE-...-ELS	-GSX10	-GSX12	consultați pagina 168	
Se poate livra pentru		toate versiunile cu rulmenți cu bile**	toate cu Ø orificiu pentru șurub, 13 mm	toate cu Ø orificiu pentru șurub, 13 mm	Ø orificiu pentru șurub 11 mm la cerere***	la cerere

\* Alte versiuni / accesorii: amortizoare seria AW / AG / ARG; amortizoare pivotante seria -AMWX / -AMGX consultați pagina 169 (informații tehnice la pagina 116)

\*\* Capacitate portantă a versiunii conductivă electric redusă cu 35 %

\*\*\* Nu este adecvat pentru versiunea conductivă electric, înălțime totală +3 mm



## Seria LWKX-TPA

Role din material sintetic Blickle WAVE, rezistente la coroziune, cu placă de prindere, culoare alb gri, roată cu bandaj de rulare din cauciuc termoplastic



100–110 kg

-20 °C la +60 °C

### Support: seria LWKX

- poliamidă 6 de calitate superioară, rezistentă la impact
- rulment canelat turnat rezistent la coroziune în coroana rotativă etanșată pe ambele părți
- cu montare cu placă de prindere din oțel inoxidabil
- culoare alb gri RAL 9002
- toate piesele, inclusiv materialul axului, sunt rezistente la coroziune
- design modern, atrăgător

### Roată: seria TPA

- bandaj de rulare: elastomer termoplastic, pe bază de cauciuc (TPE), de calitate superioară, duritate 85 Shore A, culoare gri, nu lasă urme, conține ulei
- jantă: polipropilenă de calitate superioară, rezistentă la impact, culoare alb gri RAL 9002

### Alte caracteristici:

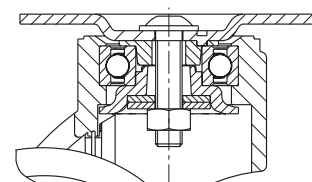
- capacitatea portantă se reduce la temperaturi ale mediului ambiant de peste +30 °C

### Detalii suplimentare:

- seria suport: pagina 89
- frâne: pagina 112–113
- seria roată: pagina 60
- tipuri de rulment: pagina 84–85



2



Role cu suport pivotant	Role cu suport pivotant cu frână „stop-fix”	Ø roată [mm]	Lățime roată [mm]	Capacitate portantă [kg]	Tip rulment	Înălțime totală [mm]	Dimensiune placă [mm]	Distanță orificii șurub [mm]	Ø orificiu pentru șurub [mm]	Excentricitate rolă cu suport pivotant [mm]
LWKX-TPA 101G-PX25	LWKX-TPA 101G-FI-PX25	100	32	100	alunecare	138	90 x 66	75 x 45 / 61 x 51	8,5	38
LWKX-TPA 101XKF-PX25	LWKX-TPA 101XKF-FI-PX25	100	32	100	cu bile (C)	138	90 x 66	75 x 45 / 61 x 51	8,5	38
LWKX-TPA 126G-PX25	LWKX-TPA 126G-FI-PX25	125	32	110	alunecare	163	90 x 66	75 x 45 / 61 x 51	8,5	40
LWKX-TPA 126XKF-PX25	LWKX-TPA 126XKF-FI-PX25	125	32	110	cu bile (C)	163	90 x 66	75 x 45 / 61 x 51	8,5	40

## Versiuni / accesorii



	versiune cu lagăr de alunecare	versiune conductivă electric, culoare gri, nu lasă urme	cu dimensiunea plăcii 90x66 mm 75x50 mm	în culoare specială
Descrierea tehnică la pagina		50	106	
Adaos cod articol		LWKXE-...-ELS	-PX26	
Se poate livra pentru		toate versiunile cu rulmenți cu bile*	la cerere**	la cerere

\* Capacitate portantă a versiunii conductivă electric redusă cu 35 %

\*\* În conformitate cu DIN 18867-8 (echipament de catering pe scară largă)

## Seria LWKX-TPA

Role din material sintetic Blickle WAVE, rezistente la coroziune, cu tijă, culoare alb gri, roată cu bandaj de rulare din cauciuc termoplastic

100–110 kg

-20 °C la +60 °C



### Support: seria LWKX

- poliamidă 6 de calitate superioară, rezistentă la impact
- rulment canelat turnat rezistent la coroziune în coroana rotativă etanșată pe ambele părți
- cu tijă din oțel inoxidabil, înșurubată și fixată
- culoare alb gri RAL 9002
- toate piesele, inclusiv materialul axului, sunt rezistente la coroziune
- design modern, atrăgător

### Roată: seria TPA

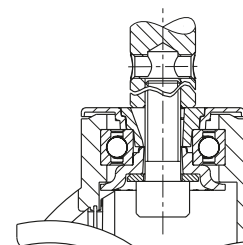
- bandaj de rulare: elastomer termoplastic, pe bază de cauciuc (TPE), de calitate superioară, duritate 85 Shore A, culoare gri, nu lasă urme, conține ulei
- jantă: polipropilenă de calitate superioară, rezistentă la impact, culoare alb gri RAL 9002

### Alte caracteristici:

- capacitatea portantă se reduce la temperaturi ale mediului ambiant de peste +30 °C

### Detalii suplimentare:

- seria suport: pagina 89
- frâne: pagina 112–113
- seria roată: pagina 60
- tipuri de rulment: pagina 84–85



Role cu suport pivotant	Role cu suport pivotant cu frână „stop-fix”	Ø roată [mm]	Lățime roată [mm]	Capacitate portantă [kg]	Tip rulment	Înălțime totală [mm]	Ø tijă [mm]	Lungime tijă [mm]	Ø orificiu transversal [mm]	Poziție orificiu transversal (H) [mm]	Excentricitate rolă cu suport pivotant [mm]
LWKX-TPA 101G-ZAX51	LWKX-TPA 101G-FI-ZAX51	100	32	100	alunecare	135	18	62	M6	30	38
LWKX-TPA 101G-ZAX55	LWKX-TPA 101G-FI-ZAX55	100	32	100	alunecare	135	22	45	M8	20	38
LWKX-TPA 101XKF-ZAX51	LWKX-TPA 101XKF-FI-ZAX51	100	32	100	cu bile (C)	135	18	62	M6	30	38
LWKX-TPA 101XKF-ZAX55	LWKX-TPA 101XKF-FI-ZAX55	100	32	100	cu bile (C)	135	22	45	M8	20	38
LWKX-TPA 126G-ZAX51	LWKX-TPA 126G-FI-ZAX51	125	32	110	alunecare	160	18	62	M6	30	40
LWKX-TPA 126G-ZAX55	LWKX-TPA 126G-FI-ZAX55	125	32	110	alunecare	160	22	45	M8	20	40
LWKX-TPA 126XKF-ZAX51	LWKX-TPA 126XKF-FI-ZAX51	125	32	110	cu bile (C)	160	18	62	M6	30	40
LWKX-TPA 126XKF-ZAX55	LWKX-TPA 126XKF-FI-ZAX55	125	32	110	cu bile (C)	160	22	45	M8	20	40

Mai multe dimensiuni pentru montare cu tijă sunt disponibile la cerere

### Versiuni / accesorii



	versiune cu lagăr de alunecare	versiune conductivă electric, culoare gri, nu lasă urme	în culoare specială
Descrierea tehnică la pagina		50	
Adaos cod articol		LWKXE-...-ELS	
Se poate livra pentru		toate versiunile cu rulmenți cu bile*	la cerere

\* Capacitate portantă a versiunii conductivă electric redusă cu 35 %

## Seria LWGX-TPA

Role din material sintetic Blickle WAVE, rezistente la coroziune, cu orificiu pentru șurub, culoare gri argintiu, roată cu bandaj de rulare din cauciuc termoplastic



100–110 kg

-20 °C la +60 °C

**Support:** seria LWGX

- poliamidă 6 de calitate superioară, rezistență la impact
- rulment canelat turnat rezistent la coroziune în coroana rotativă etanșată pe ambele părți
- orificiu pentru șurub
- culoare gri argintiu RAL 7001
- toate piesele, inclusiv materialul axului, sunt rezistente la coroziune
- design modern, atrăgător

**Roată:** seria TPA

- bandaj de rulare: elastomer termoplastic, pe bază de cauciuc (TPE), de calitate superioară, duritate 85 Shore A, culoare gri, nu lasă urme, conține ulei
- jantă: polipropilenă de calitate superioară, rezistență la impact, culoare gri argintiu RAL 7001

**Alte caracteristici:**

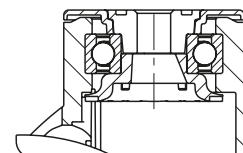
- capacitatea portantă se reduce la temperaturi ale mediului ambiant de peste +30 °C

**Detalii suplimentare:**

- seria suport: pagina 88
- frâne: pagina 112–113
- seria roată: pagina 60
- tipuri de rulment: pagina 84–85



2



Role cu suport pivotant	Role cu suport pivotant cu frână „stop-fix”	Ø roată [mm]	Lățime roată [mm]	Capacitate portantă [kg]	Tip rulment	Înălțime totală [mm]	Ø placă [mm]	Ø orificiu pentru șurub [mm]	Excentricitate rolă cu suport pivotant [mm]
LWGX-TPA 101G	LWGX-TPA 101G-FI	100	32	100	alunecare	135	55	13	38
LWGX-TPA 101G-11	LWGX-TPA 101G-11-FI	100	32	100	alunecare	135	55	11	38
LWGX-TPA 101XKF	LWGX-TPA 101XKF-FI	100	32	100	cu bile (C)	135	55	13	38
LWGX-TPA 101XKF-11	LWGX-TPA 101XKF-11-FI	100	32	100	cu bile (C)	135	55	11	38
LWGX-TPA 126G	LWGX-TPA 126G-FI	125	32	110	alunecare	160	55	13	40
LWGX-TPA 126G-11	LWGX-TPA 126G-11-FI	125	32	110	alunecare	160	55	11	40
LWGX-TPA 126XKF	LWGX-TPA 126XKF-FI	125	32	110	cu bile (C)	160	55	13	40
LWGX-TPA 126XKF-11	LWGX-TPA 126XKF-11-FI	125	32	110	cu bile (C)	160	55	11	40

### Versiuni / accesorii \*



	versiune cu lagăr de alunecare	versiune conductivă electric, culoare gri, nu lasă urme	cu bolt filetat din oțel inoxidabil M10 x 20	cu bolt filetat din oțel inoxidabil M12 x 20	cu sistem de fixare expandor din material sintetic	manetă frână pentru roată în culoare specială
Descrierea tehnică la pagina		50	104	104	105	
Adaos cod articol		LWGXE-...-ELS	-GSX10	-GSX12	consultați pagina 168	
Se poate livra pentru		toate versiunile cu rulmenți cu bile**	toate cu Ø orificiu pentru șurub, 13 mm	toate cu Ø orificiu pentru șurub, 13 mm	Ø orificiu pentru șurub 11 mm la cerere***	la cerere

\* Alte versiuni / accesorii: amortizoare seria AW / AG / ARG; amortizoare pivotante seria -AMWX / -AMGX consultați pagina 169 (informații tehnice la pagina 116)

\*\* Capacitate portantă a versiunii conductivă electric redusă cu 35 %

\*\*\* Nu este adecvat pentru versiunea conductivă electric; Înălțime totală +3 mm

## Seria LWGX-TPA

Role din material sintetic Blickle WAVE, rezistente la coroziune, cu placă de prindere, culoare gri argintiu, roată cu bandaj de rulare din cauciuc termoplastic

100–110 kg

-20 °C la +60 °C

### Support: seria LWGX

- poliamidă 6 de calitate superioară, rezistentă la impact
- rulment canelat turnat rezistent la coroziune în coroana rotativă etanșată pe ambele părți
- cu montare cu placă de prindere din oțel inoxidabil
- culoare gri argintiu RAL 7001
- toate piesele, inclusiv materialul axului, sunt rezistente la coroziune
- design modern, atrăgător

### Roată: seria TPA

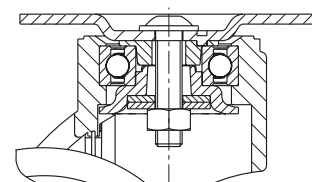
- bandaj de rulare: elastomer termoplastic, pe bază de cauciuc (TPE), de calitate superioară, duritate 85 Shore A, culoare gri, nu lasă urme, conține ulei
- jantă: polipropilenă de calitate superioară, rezistentă la impact, culoare gri argintiu RAL 7001

### Alte caracteristici:

- capacitatea portantă se reduce la temperaturi ale mediului ambiant de peste +30 °C

### Detalii suplimentare:

- seria suport: pagina 89
- frâne: pagina 112–113
- seria roată: pagina 60
- tipuri de rulment: pagina 84–85



Role cu suport pivotant	Role cu suport pivotant cu frână „stop-fix”	Ø roată [mm]	Lățime roată [mm]	Capacitate portantă [kg]	Tip rulment	Înălțime totală [mm]	Dimensiune placă [mm]	Distanță orificii șurub [mm]	Ø orificiu pentru șurub [mm]	Excentricitate rola cu suport pivotant [mm]
LWGX-TPA 101G-PX25	LWGX-TPA 101G-FI-PX25	100	32	100	alunecare	138	90 x 66	75 x 45 / 61 x 51	8,5	38
LWGX-TPA 101XKF-PX25	LWGX-TPA 101XKF-FI-PX25	100	32	100	cu bile (C)	138	90 x 66	75 x 45 / 61 x 51	8,5	38
LWGX-TPA 126G-PX25	LWGX-TPA 126G-FI-PX25	125	32	110	alunecare	163	90 x 66	75 x 45 / 61 x 51	8,5	40
LWGX-TPA 126XKF-PX25	LWGX-TPA 126XKF-FI-PX25	125	32	110	cu bile (C)	163	90 x 66	75 x 45 / 61 x 51	8,5	40

### Versiuni / accesorii



	versiune cu lagăr de alunecare	versiune conductivă electric, culoare gri, nu lasă urme	cu dimensiunea plăcii 90x66 mm 75x50 mm	în culoare specială
Descrierea tehnică la pagina		50	106	
Adaos cod articol		LWGXE-...-ELS	-PX26	
Se poate livra pentru		toate versiunile cu rulmenți cu bile*	la cerere**	la cerere

\* Capacitate portantă a versiunii conductivă electric redusă cu 35 %

\*\* În conformitate cu DIN 18867-8 (echipament de catering pe scară largă)



## Seria LWGX-TPA

Role din material sintetic Blickle WAVE, rezistente la coroziune, cu tijă, culoare gri argintiu, roată cu bandaj de rulare din cauciuc termoplastic

100–110 kg

-20 °C la +60 °C

### Support: seria LWGX

- poliamidă 6 de calitate superioară, rezistentă la impact
- rulment canelat turnat rezistent la coroziune în coroana rotativă etanșată pe ambele părți
- cu tijă din oțel inoxidabil, înșurubată și fixată
- culoare gri argintiu RAL 7001
- toate piesele, inclusiv materialul axului, sunt rezistente la coroziune
- design modern, atrăgător

### Roată: seria TPA

- bandaj de rulare: elastomer termoplastic, pe bază de cauciuc (TPE), de calitate superioară, duritate 85 Shore A, culoare gri, nu lasă urme, conține ulei
- jantă: polipropilenă de calitate superioară, rezistentă la impact, culoare gri argintiu RAL 7001

### Alte caracteristici:

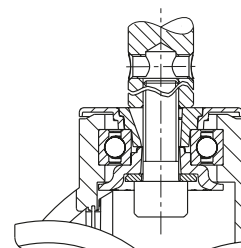
- capacitatea portantă se reduce la temperaturi ale mediului ambiant de peste +30 °C

### Detalii suplimentare:

- seria suport: pagina 89
- frâne: pagina 112–113
- seria roată: pagina 60
- tipuri de rulment: pagina 84–85



2



Role cu suport pivotant	Role cu suport pivotant cu frână „stop-fix”	Ø roată [mm]	Lățime roată [mm]	Capacitate portantă [kg]	Tip rulment	Înălțime totală [mm]	Ø tijă [mm]	Lungime tijă [mm]	Ø orificiu transversal [mm]	Poziție orificiu transversal (H) [mm]	Excentricitate rolă cu suport pivotant [mm]
LWGX-TPA 101G-ZAX51	LWGX-TPA 101G-FI-ZAX51	100	32	100	alunecare	135	18	62	M6	30	38
LWGX-TPA 101G-ZAX55	LWGX-TPA 101G-FI-ZAX55	100	32	100	alunecare	135	22	45	M8	20	38
LWGX-TPA 101XKF-ZAX51	LWGX-TPA 101XKF-FI-ZAX51	100	32	100	cu bile (C)	135	18	62	M6	30	38
LWGX-TPA 101XKF-ZAX55	LWGX-TPA 101XKF-FI-ZAX55	100	32	100	cu bile (C)	135	22	45	M8	20	38
LWGX-TPA 126G-ZAX51	LWGX-TPA 126G-FI-ZAX51	125	32	110	alunecare	160	18	62	M6	30	40
LWGX-TPA 126G-ZAX55	LWGX-TPA 126G-FI-ZAX55	125	32	110	alunecare	160	22	45	M8	20	40
LWGX-TPA 126XKF-ZAX51	LWGX-TPA 126XKF-FI-ZAX51	125	32	110	cu bile (C)	160	18	62	M6	30	40
LWGX-TPA 126XKF-ZAX55	LWGX-TPA 126XKF-FI-ZAX55	125	32	110	cu bile (C)	160	22	45	M8	20	40

Mai multe dimensiuni pentru montare cu tijă sunt disponibile la cerere

### Versiuni / accesorii



versiune cu lagăr de alunecare	versiune conductivă electric, culoare gri, nu lasă urme	în culoare specială
Descrierea tehnică la pagina	50	
Adaos cod articol	LWGXE-...-ELS	
Se poate livra pentru	toate versiunile cu rulmenți cu bile*	la cerere

\* Capacitate portantă a versiunii conductivă electric redusă cu 35 %

## Versiuni / accesorii pentru rolele din material sintetic Blickle WAVE

### Frână centrală „central-stop” cu tijă

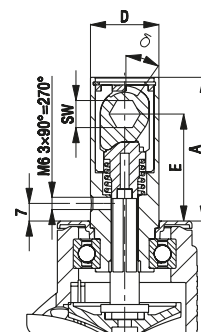
Sufix cod articol	Înălțimea tijei (A) [mm]	Unghiul de acționare ( $\theta$ )	$\emptyset$ tijă (D) [mm]	Distanța dintre placa de prindere și centrul hexagonului (E) [mm]	Deschiderea cheii (WAF) [mm]
-CS11	58,5	35 °	28	43,5	11

Acest sistem de frânare oferă blocare prin frecare a coroanei rotative și a roții.  
Este acționată cu ajutorul unei manete centrale care conectează legătura frânei la unitate.

Avantajele pe scurt:

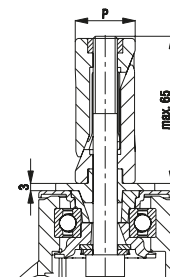
- Unghi de acționare mic care necesită o forță redusă pentru acționarea și eliberarea frânei.
- Design cu economie de spațiu, cu mecanism de frânare integrat în tijă, tijă galvanizată, pasivizată în albastru, fără Cr6.
- Acționare centrală a două până la patru role prin legătură frână. Acest lucru oferă un nivel mare de flexibilitate în ceea ce privește designul și poziționarea manetei de frână.
- Frânarea non-positivă asigură faptul că frâna nu se deteriorează dacă forțele de frânare sunt depășite.

Disponibilă pentru toate rolele din material sintetic Blickle WAVE (cu excepția celor rezistente la coroziune).



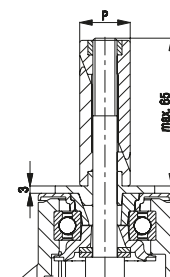
### Expandor din material sintetic pentru țevi rotunde

Sufix cod articol	Sufix cod articol model rezistent la coroziune	Dimensiunea interioară a țevii (P) [mm]	Disponibil pentru rolele din material sintetic Blickle WAVE cu $\emptyset$ orificiului pentru șurub de 11 mm, cu excepția versiunii conductive electrice. Rola și expandorul sunt fixate, pentru a împiedica slăbirea cu blocare pozitivă. Lungimea de montaj maximă este de 65 mm.
-ER52	-EXR52	$\emptyset$ 20–25	<b>Crește înălțime totală a rotelor cu 3 mm.</b> Descriere detaliată: pagina 105
-ER53	-EXR53	$\emptyset$ 25–30	
-ER54	-EXR54	$\emptyset$ 30–35	
-ER55	-EXR55	$\emptyset$ 35–40	



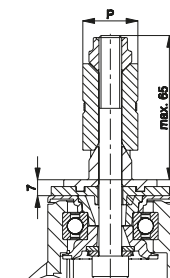
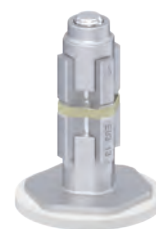
### Montare cu expandor din material sintetic pentru țevi pătrate

Sufix cod articol	Sufix cod articol model rezistent la coroziune	Dimensiunea interioară a țevii (P) [mm]	Disponibil pentru rolele din material sintetic Blickle WAVE cu $\emptyset$ orificiului pentru șurub de 11 mm, cu excepția versiunii conductive electrice. Rola și expandorul sunt fixate, pentru a împiedica slăbirea cu blocare pozitivă. Lungimea de montaj maximă este de 65 mm.
-EV52	-EXV52	$\square$ 18–21	<b>Crește înălțime totală a rotelor cu 3 mm.</b> Descriere detaliată: pagina 105
-EV53	-EXV53	$\square$ 21–25	
-EV54	-EXV54	$\square$ 25–29	
-EV55	-EXV55	$\square$ 29–32	
-EV57	-EXV57	$\square$ 32–38,5	



### Fixare cu expandor metalic pentru țevi circulare sau pătrate

Sufix cod articol	Dimensiunea interioară a țevii pentru țevă rotundă (P) [mm]	Dimensiunea interioară a țevii pentru țevă pătrată (P) [mm]	Disponibil pentru rolele din material sintetic Blickle WAVE cu $\emptyset$ orificiului pentru șurub de 11 mm, cu excepția versiunii rezistente la coroziune. Rola și expandorul sunt fixate, pentru a împiedica slăbirea cu blocare pozitivă. Lungimea de montaj maximă este de 65 mm.
-E51	$\emptyset$ 17–19	$\square$ 17–19	<b>Crește înălțime totală a rotelor cu 7 mm.</b> Descriere detaliată: pagina 105
-E52	$\emptyset$ 20–25	$\square$ 18–21	
-E53	$\emptyset$ 25–30	$\square$ 21–25	
-E54	$\emptyset$ 30–35	$\square$ 25–29	
-E55	$\emptyset$ 35–40	$\square$ 29–32	
-E57	$\emptyset$ 39–45	$\square$ 32–38,5	



## Versiuni / accesorii pentru rolele din material sintetic Blickle WAVE

### Amortizoare pentru țevi rotunde și pătrate

Cod articol material sintetic (polietilenă)	Cod articol cauciuc masiv	Ø roată (D) [mm]	Lățimea roții (T1) [mm]	Orificiu (d) [mm]
<b>Culoare alb gri</b>				
AW 100/R25		100	17,5	Ø 25
AW 100/V25		100	17,5	□ 25 x 25
AW 125/R25		125	17,5	Ø 25
AW 125/V25		125	17,5	□ 25 x 25
<b>Culoare gri argintiu</b>				
AG 100/R25		100	17,5	Ø 25
AG 100/V25		100	17,5	□ 25 x 25
AG 125/R25		125	17,5	Ø 25
AG 125/V25		125 <td 17,5	□ 25 x 25	
<b>Culoare gri</b>				
	ARG 75/R10	75	23	Ø 10
	ARG 100/R26	100	23	Ø 26
	ARG 100/R32	100	23	Ø 32
	ARG 125/R26	125	23	Ø 26
	ARG 125/R32	125	23	Ø 32

Amortizoarele reduc riscul de deteriorare a pereților și a vehiculelor în cazul unei coliziuni. Amortizoarele pentru țevi rotunde și pătrate sunt fixe sau conectate la cadre tubulare în zone externe ale vehiculelor.

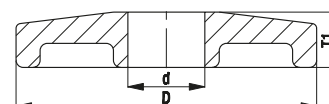
#### Seria AW/AG:

Fabricată din polietilenă sintetică moale, duritate 48 Shore D, nu lasă urme, culoare alb gri RAL 9002 (AW) sau culoare gri argintiu RAL 7001 (AG).

#### Seria ARG:

Fabricată din cauciuc masiv, duritate 75° Shore A, culoare gri (similar cu RAL 7001), nu lasă urme

Descriere detaliată: pagina 116



### Amortizoare sintetice rotative (polietilenă)

Sufix cod articol bolț galvanizat	Sufix cod articol bolț rezistent la coroziune	Ø roată (D) [mm]	Lățimea roții (T1) [mm]	Știft filetat (Ø x înălțimea) (d x Q) [mm]
<b>Culoare alb gri</b>				
-AMW100	-AMWX100	100	17,5	M10 x 27
-AMW125	-AMWX125	125	17,5	M10 x 27
<b>Culoare gri argintiu</b>				
-AMG100	-AMGX100	100	17,5	M10 x 27
-AMG125	-AMGX125	125	17,5	M10 x 27

Alte dimensiuni și culori speciale sunt disponibile la cerere

Amortizoarele reduc riscul de deteriorare a pereților și a vehiculelor în cazul unei coliziuni. Amortizoarele circulare împiedică lovirea de ziduri în cazul unei coliziuni.

#### Seria -AMW/-AMG:

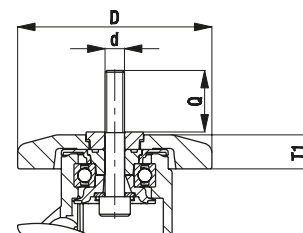
Fabricată din polietilenă moale, duritate 48 Shore D, nu lasă urme, cu bucsă de plastic pentru lagărul de alunecare foarte rezistentă, culoare alb gri RAL 9002 (-AMW) sau culoare gri argintiu RAL 7001 (-AMG).

Amortizoarele sunt conectate direct la rolele din material sintetic cu ajutorul unui știft galvanizat (-AMW/-AMG) sau rezistent la coroziune (-AMWX/-AMGX) DIN 912.

Rolele din material sintetic cu amortizor rotativ sunt montate pe unitate cu un știft filetat.

Disponibile pentru toate rolele din material sintetic Blickle WAVE cu Ø roată de 11 mm. Crește înălțimea totală a rolelor cu 9 mm.

Descriere detaliată: pagina 116



## Seria LKDG-PUA

**Role duble din material sintetic, culoare gri deschis, roți cu bandaj de rulare din poliuretan termoplastic**



110 kg

-20 °C la +70 °C

**Support:** seria LKDG

- poliamidă 6 de calitate superioară, rezistență la impact
- lagăr de alunecare din material sintetic de înaltă calitate în coroana rotativă
- bolt filetat din oțel galvanizat
- culoare gri deschis RAL 7035

**Roată:** seria PUA

- bandaj de rulare: poliuretan termoplastic de calitate superioară (TPU), duritate 92 Shore A, culoare neagră, nu lasă urme, nu pătează
- jantă: poliamidă 6 de calitate superioară, rezistență la impact, culoare gri deschis RAL 7035

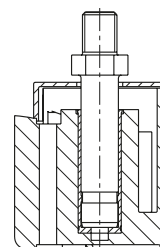
**Alte caracteristici:**

- temperatură de funcționare: temporar până la +80 °C
- capacitatea portantă se reduce la temperaturi ale mediului ambiant de peste +30 °C

**Detalii suplimentare:**

- seria suport: pagina 89
- frâne: pagina 112–113
- tipuri de rulment: pagina 84–85

**BLICKLE**  
DESIGN LINE



Role cu suport pivotant	Role cu suport pivotant cu frână „Radstop”	Ø roată [mm]	Lățime roată [mm]	Lățime totală rolă [mm]	Capacitate portantă [kg]	Tip rulment	Înălțime totală incl. hexagon [mm]	Bolt filetat [mm]	Excentricitate rolă cu suport pivotant [mm]
LKDG-PUA 100G	LKDG-PUA 100G-RA	100	2 x 19	63	110	alunecare	121	M12 x 20	33

### Versiuni / accesorii



cu montare cu placă de prindere din oțel galvanizat 60x60 mm 40x40/46x46 mm	versiune din oțel inoxidabil	în culoare specială
Descrierea tehnică la pagina	106	
<b>Adaos cod articol</b>	<b>-P23</b>	
Se poate livra pentru	toate*	la cerere

\* Înălțime totală +2 mm



## Seria LKDB-PUA

**Role duble din material sintetic, culoare neagră, roți cu bandaj de rulare din poliuretan termoplastic**

50–110 kg

-20 °C la +70 °C



**Support:** seria LKDB

- poliamidă 6 de calitate superioară, rezistență la impact
- lagăr de alunecare din material sintetic de înaltă calitate în coroana rotativă
- bolț filetat din oțel galvanizat
- culoare neagră RAL 9005

**Roată:** seria PUA

- bandaj de rulare: poliuretan termoplastic de calitate superioară (TPU), duritate 92 Shore A, culoare neagră, nu lasă urme, nu pătează
- jantă: poliamidă 6 de calitate superioară, rezistență la impact, culoare neagră RAL 9005

**Alte caracteristici:**

- temperatură de funcționare: temporar până la +80 °C
- capacitatea portantă se reduce la temperaturi ale mediului ambiant de peste +30 °C

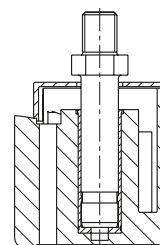
**Detalii suplimentare:**

- seria suport: pagina 89
- frâne: pagina 112–113
- tipuri de rulment: pagina 84–85



**BLICKLE**  
DESIGN LINE

2



Role cu suport pivotant	Role cu suport pivotant cu frână „Radstop”	Ø roată [mm]	Lățime roată [mm]	Lățime totală rolă [mm]	Capacitate portantă [kg]	Tip rulment	Înălțime totală incl. hexagon [mm]	Bolț filetat [mm]	Excentricitate rolă cu suport pivotant [mm]
LKDB-PUA 50G	LKDB-PUA 50G-RA	50	2 x 12	51	50	alunecare	61	M8 x 15	20
LKDB-PUA 75G	LKDB-PUA 75G-RA	75	2 x 15	55	75	alunecare	83	M10 x 15	24
LKDB-PUA 100G	LKDB-PUA 100G-RA	100	2 x 19	63	110	alunecare	121	M12 x 20	33

Rolele nu sunt aprobate pentru scaune de birou.

### Versiuni / accesorii



	imagine LKDB-PUA 50G-RA	versiune conductivă electric, culoare neagră, nu lasă urme, duritate 98 Shore A	cu știft conector Ø 11 x 19,5	cu montare cu placă de prindere din oțel galvanizat 38x38 mm 25x25/27x27 mm	cu montare cu placă de prindere din oțel galvanizat 60x60 mm 40x40/46x46 mm	versiune din oțel inoxidabil	în culoare specială
Descrierea tehnică la pagina		50	105	106	106		
Adaos cod articol		-ELS	-ES	-P20	-P23		
Se poate livra pentru		toate	Ø roată 50–75 mm*	Ø roată 50–75 mm**	Ø roată 75–100 mm***	la cerere	la cerere

\* Înălțime totală -3 mm

\*\* Înălțime totală +5 mm

\*\*\* Înălțime totală Ø roată 75 +5 mm, Ø roată 100 +2 mm

## Seria LKD-PATH

**Role duble din material sintetic Blickle MOVE cu orificiu pentru șurub, culoare alb gri, roată cu bandaj de rulare din poliuretan termoplastic**



100–125 kg

-20 °C la +60 °C

**Support:** seria LKD

- poliamidă 6 de calitate superioară, rezistență la impact
- doi rulmenți canelați în coroana rotativă, etanșați pe ambele părți
- orificiu pentru șurub
- culoare alb gri RAL 9002
- design modern, atrăgător

**Roată:** seria PATH

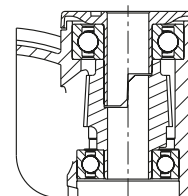
- bandaj de rulare: poliuretan termoplastic de calitate superioară (TPU), duritate 94 Shore A, culoare gri închis, nu lasă urme, nu pătează
- jantă: poliamidă 6 de calitate superioară, rezistență la impact, culoare alb gri RAL 9002

**Alte caracteristici:**

- capacitatea portantă se reduce la temperaturi ale mediului ambiant de peste +30 °C

**Detalii suplimentare:**

- seria suport: pagina 89
- frâne: pagina 112–113
- seria roată: pagina 61
- tipuri de rulment: pagina 84–85



Role cu suport pivotant	Role cu suport pivotant cu frână „stop-fix”	Ø roată [mm]	Lățime roată [mm]	Lățime totală rolă [mm]	Capacitate portantă [kg]	Tip rulment	Înălțime totală [mm]	Ø placă [mm]	Ø orificiu pentru șurub [mm]	Excentricitate rolă cu suport pivotant [mm]
LKD-PATH 100K	LKD-PATH 100K-FI	100	2 x 18	80	100	cu bile	103	42	13	31
LKD-PATH 100K-11	LKD-PATH 100K-11-FI	100	2 x 18	80	100	cu bile	103	42	11	31
LKD-PATH 100K-9	LKD-PATH 100K-9-FI	100	2 x 18	80	100	cu bile	103	42	9	31
LKD-PATH 125K	LKD-PATH 125K-FI	125	2 x 20	80	125	cu bile	130	45	13	40
LKD-PATH 125K-11	LKD-PATH 125K-11-FI	125	2 x 20	80	125	cu bile	130	45	11	40

Pentru versiuni rezistente la coroziune ale roleur duble din material sintetic, consultați pagina 176

Rolă cu suport pivotant cu frână „stop-fix” cu manetă cu eliberare ușoară pentru versiunea standard



### Versiuni / accesorii \*



	versiune conductivă electric, culoare gri, nu lasă urme	cu sistem de blocare a roții combinat cu blocator de direcție (1 x 360°)	rolă cu înălțime de montare specială, de 121 / 135 mm	cu bolt filetat M10 x 20 / M12 x 20	Ø roată 150 mm	cu montare cu placă de prindere	în culoare specială
Descrierea tehnică la pagina	50	115		104		106	
Adaos cod articol	-ELS	-RIFI	LKDH-...	-GS10 / -GS12		-P25 / -P26	
Se poate livra pentru	toate	Ø roată 125 mm	Ø roată 100 / 125 mm	toate cu Ø orificiu pentru șurub, 13 mm	la cerere	la cerere**	la cerere

\* Alte versiuni / accesorii: montare cu expandor pentru toate roleurle cu Ø orificiu 11 mm la cerere (cu excepția versiunii LKDH), înălțime totală +5 mm, consultați pagina 180

\*\* Înălțime totală a roleurlelor crescută cu 8 mm

## Seria LKD-PATH

**Role duble din material sintetic Blickle MOVE  
cu tijă, culoare alb gri,  
roată cu bandaj de rulare din poliuretan termoplastic**

100–125 kg

-20 °C la +60 °C

**Support:** seria LKD

- poliamidă 6 de calitate superioară, rezistență la impact
- doi rulmenți canelați în coroana rotativă, etanșați pe ambele părți
- tijă de oțel galvanizată, pasivizată în albastru (fără Cr6), înșurubată și fixată
- culoare alb gri RAL 9002
- design modern, atrăgător

**Roată:** seria PATH

- bandaj de rulare: poliuretan termoplastic de calitate superioară (TPU), duritate 94 Shore A, culoare gri închis, nu lasă urme, nu pătează
- jantă: poliamidă 6 de calitate superioară, rezistență la impact, culoare alb gri RAL 9002

**Alte caracteristici:**

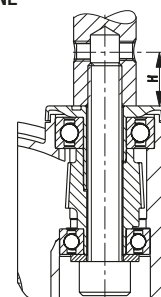
- capacitatea portantă se reduce la temperaturi ale mediului ambiant de peste +30 °C

**Detalii suplimentare:**

- seria suport: pagina 90
- frâne: pagina 112–113
- seria roată: pagina 61
- tipuri de rulment: pagina 84–85



BLICKLE  
DESIGN LINE



2

Role cu suport pivotant	Role cu suport pivotant cu frână „stop-fix”	Ø roată [mm]	Lățime roată [mm]	Lățime totală rolă [mm]	Capacitate portantă [kg]	Tip rulment	Înălțime totală [mm]	Ø tijă [mm]	Lungime tijă [mm]	Ø orificiu transversal [mm]	Poziție orificiu transversal (H) [mm]	Excentricitate rolă cu suport pivotant [mm]
LKD-PATH 100K-ZA51	LKD-PATH 100K-FI-ZA51	100	2 x 18	80	100	cu bile	103	18	62	M6	30	31
LKD-PATH 100K-ZA55	LKD-PATH 100K-FI-ZA55	100	2 x 18	80	100	cu bile	103	22	45	M8	20	31
LKD-PATH 125K-ZA51	LKD-PATH 125K-FI-ZA51	125	2 x 20	80	125	cu bile	130	18	62	M6	30	40
LKD-PATH 125K-ZA55	LKD-PATH 125K-FI-ZA55	125	2 x 20	80	125	cu bile	130	22	45	M8	20	40

Pentru versiuni rezistente la coroziune ale roletelor duble din material sintetic, consultați pagina 177  
Rolă cu suport pivotant cu frână „stop-fix” cu manetă cu eliberare ușoară pentru versiunea standard



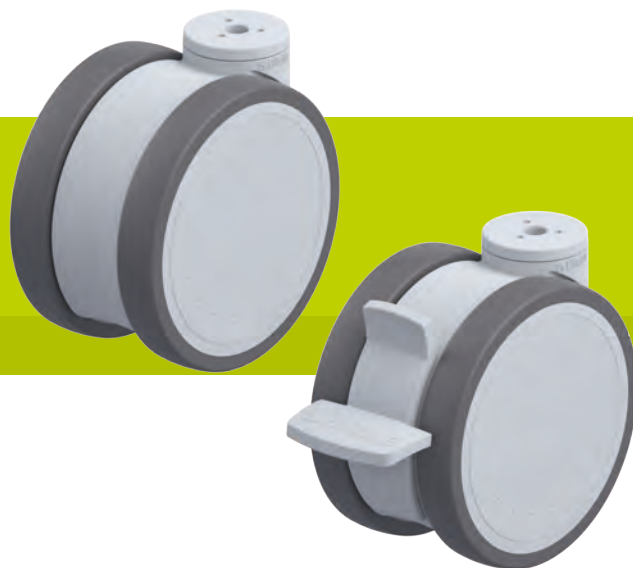
### Versiuni / accesorii



	versiune conductivă electric, culoare gri, nu lasă urme	cu sistem de blocare a roții combinat cu blocator de direcție (1 x 360°)	rolă cu înălțime de montare specială, de 121 / 135 mm	Ø roată 150 mm	în culoare specială
Descrierea tehnică la pagina	50	115			
Adaos cod articol	-ELS	-RIFI	LKDH-...		
Se poate livra pentru	toate	Ø roată 125 mm	Ø roată 100 / 125 mm	la cerere	la cerere

## Seria LKDG-PATH

**Role duble din material sintetic Blickle MOVE cu orificiu pentru șurub, culoare gri argintiu, roată cu bandaj de rulare din poliuretan termoplastic**



100–125 kg

-20 °C la +60 °C

**Support:** seria LKDG

- poliamidă 6 de calitate superioară, rezistență la impact
- doi rulmenți canelați în coroana rotativă, etanșați pe ambele părți
- orificiu pentru șurub
- culoare gri argintiu RAL 7001
- design modern, atrăgător

**Roată:** seria PATH

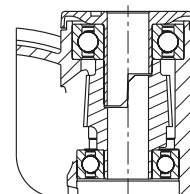
- bandaj de rulare: poliuretan termoplasic de calitate superioară (TPU), duritate 94 Shore A, culoare gri închis, nu lasă urme, nu pătează
- jantă: poliamidă 6 de calitate superioară, rezistență la impact, culoare gri argintiu RAL 7001

**Alte caracteristici:**

- capacitatea portantă se reduce la temperaturi ale mediului ambiant de peste +30 °C

**Detalii suplimentare:**

- seria suport: pagina 89
- frâne: pagina 112–113
- seria roată: pagina 61
- tipuri de rulment: pagina 84–85



Role cu suport pivotant	Role cu suport pivotant cu frână „stop-fix”	Ø roată [mm]	Lățime roată [mm]	Lățime totală rolă [mm]	Capacitate portantă [kg]	Tip rulment	Înălțime totală [mm]	Ø placă [mm]	Ø orificiu pentru șurub [mm]	Excentricitate rolă cu suport pivotant [mm]
LKDG-PATH 100K	LKDG-PATH 100K-FI	100	2 x 18	80	100	cu bile	103	42	13	31
LKDG-PATH 100K-11	LKDG-PATH 100K-11-FI	100	2 x 18	80	100	cu bile	103	42	11	31
LKDG-PATH 100K-9	LKDG-PATH 100K-9-FI	100	2 x 18	80	100	cu bile	103	42	9	31
LKDG-PATH 125K	LKDG-PATH 125K-FI	125	2 x 20	80	125	cu bile	130	45	13	40
LKDG-PATH 125K-11	LKDG-PATH 125K-11-FI	125	2 x 20	80	125	cu bile	130	45	11	40

Pentru versiuni rezistente la coroziune ale roleur duble din material sintetic, consultați pagina 178

Rolă cu suport pivotant cu frână „stop-fix” cu manetă cu eliberare ușoară pentru versiunea standard



### Versiuni / accesorii \*



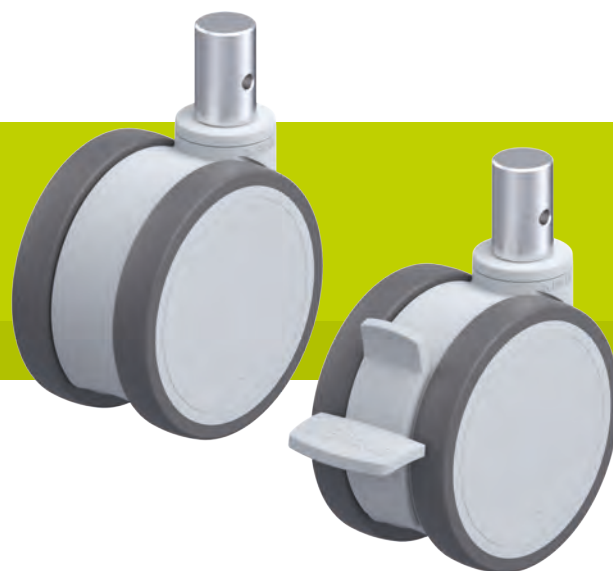
	versiune conductivă electric, nu lasă urme	cu sistem de blocare a roții combinat cu blocator de direcție (1 x 360°)	rolă cu înălțime de montare specială, de 121 / 135 mm	cu bolt filetat M10 x 20 / M12 x 20	Ø roată 150 mm	cu montare cu placă de prindere	în culoare specială
Descrierea tehnică la pagina	50	115		104		106	
Adaos cod articol	-ELS	-RIFI	LKDGH-...	-GS10 / -GS12		-P25 / -P26	
Se poate livra pentru	toate	Ø roată 125 mm	Ø roată 100 / 125 mm	toate cu Ø orificiu pentru șurub, 13 mm	la cerere	la cerere**	la cerere

\* Alte versiuni / accesorii: montare cu expandor pentru toate roleurle cu Ø orificiu 11 mm la cerere (cu excepția versiunii LKDGH), înălțime totală +5 mm, consultați pagina 180

\*\* Înălțime totală a roleurlelor crescută cu 8 mm

## Seria LKDG-PATH

**Role duble din material sintetic Blickle MOVE cu tijă, culoare gri argintiu, roată cu bandaj de rulare din poliuretan termoplastic**



100–125 kg

-20 °C la +60 °C

**Support:** seria LKDG

- poliamidă 6 de calitate superioară, rezistență la impact
- doi rulmenți canelați în coroana rotativă, etanșați pe ambele părți
- tijă de oțel galvanizată, pasivizată în albastru (fără Cr6), înșurubată și fixată
- culoare gri argintiu RAL 7001
- design modern, atrăgător

**Roată:** seria PATH

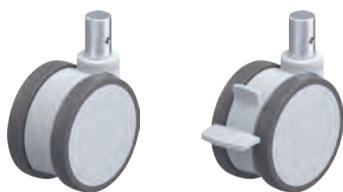
- bandaj de rulare: poliuretan termoplasic de calitate superioară (TPU), duritate 94 Shore A, culoare gri închis, nu lasă urme, nu pătează
- jantă: poliamidă 6 de calitate superioară, rezistență la impact, culoare gri argintiu RAL 7001

**Alte caracteristici:**

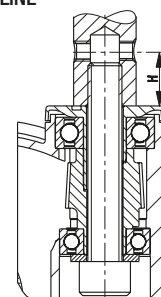
- capacitatea portantă se reduce la temperaturi ale mediului ambiant de peste +30 °C

**Detalii suplimentare:**

- seria suport: pagina 89
- frâne: pagina 112–113
- seria roată: pagina 61
- tipuri de rulment: pagina 84–85



BLICKLE DESIGN LINE



2

Role cu suport pivotant	Role cu suport pivotant cu frână „stop-fix”	Ø roată [mm]	Lățime roată [mm]	Lățime totală rolă [mm]	Capacitate portantă [kg]	Tip rulment	Înălțime totală [mm]	Ø tijă [mm]	Lungime tijă [mm]	Ø orificiu transversal [mm]	Poziție orificiu transversal (H) [mm]	Excentricitate rolă cu suport pivotant [mm]
LKDG-PATH 100K-ZA51	LKDG-PATH 100K-FI-ZA51	100	2 x 18	80	100	cu bile	103	18	62	M6	30	31
LKDG-PATH 100K-ZA55	LKDG-PATH 100K-FI-ZA55	100	2 x 18	80	100	cu bile	103	22	45	M8	20	31
LKDG-PATH 125K-ZA51	LKDG-PATH 125K-FI-ZA51	125	2 x 80	80	125	cu bile	130	18	62	M6	30	40
LKDG-PATH 125K-ZA55	LKDG-PATH 125K-FI-ZA55	125	2 x 80	80	125	cu bile	130	22	45	M8	20	40

Pentru versiuni rezistente la coroziune ale roților duble din material sintetic, consultați pagina 179  
 Rolă cu suport pivotant cu frână „stop-fix” cu manetă cu eliberare ușoară pentru versiunea standard



### Versiuni / accesorii



	versiune conductivă electric, culoare gri, nu lasă urme	cu sistem de blocare a roții combinat cu blocator de direcție (1 x 360°)	rolă cu înălțime de montare specială, de 121 / 135 mm	Ø roată 150 mm	în culoare specială
Descrierea tehnică la pagina	50	115			
Adaos cod articol	-ELS	-RIFI	LKDGH-...		
Se poate livra pentru	toate	Ø roată 125 mm	Ø roată 100 / 125 mm	la cerere	la cerere



## Seria LKDX-PATH

**Role duble din material sintetic Blickle MOVE rezistente la coroziune, cu orificiu pentru șurub, culoare alb gri, roată cu bandaj de rulare din poliuretan termoplastic**



100–125 kg

-20 °C la +60 °C

**Support:** seria LKDX

- poliamidă 6 de calitate superioară, rezistență la impact
- doi rulmenți canelați turnați rezistenți la coroziune în coroana rotativă, etanșați pe ambele părți
- orificiu pentru șurub
- culoare alb gri RAL 9002
- toate piesele, inclusiv materialul axului, sunt rezistente la coroziune
- design modern, atrăgător

**Roată:** seria PATH

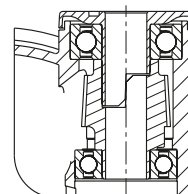
- bandaj de rulare: poliuretan termoplastic de calitate superioară (TPU), duritate 94 Shore A, culoare gri închis, nu lasă urme, nu pătează
- jantă: poliamidă 6 de calitate superioară, rezistență la impact, culoare alb gri RAL 9002

**Alte caracteristici:**

- capacitatea portantă se reduce la temperaturi ale mediului ambiant de peste +30 °C

**Detalii suplimentare:**

- seria suport: pagina 90
- frâne: pagina 112–113
- seria roată: pagina 61
- tipuri de rulment: pagina 84–85



Role cu suport pivotant	Role cu suport pivotant cu frână „stop-fix”	Ø roată [mm]	Lățime roată [mm]	Lățime totală rolă [mm]	Capacitate portantă [kg]	Tip rulment	Înălțime totală [mm]	Ø placă [mm]	Ø orificiu pentru șurub [mm]	Excentricitate rolă cu suport pivotant [mm]
LKDX-PATH 100XK	LKDX-PATH 100XK-FI	100	2 x 18	80	100	cu bile	103	42	13	31
LKDX-PATH 100XK-11	LKDX-PATH 100XK-11-FI	100	2 x 18	80	100	cu bile	103	42	11	31
LKDX-PATH 100XK-9	LKDX-PATH 100XK-9-FI	100	2 x 18	80	100	cu bile	103	42	9	31
LKDX-PATH 125XK	LKDX-PATH 125XK-FI	125	2 x 20	80	125	cu bile	130	45	13	40
LKDX-PATH 125XK-11	LKDX-PATH 125XK-11-FI	125	2 x 20	80	125	cu bile	130	45	11	40

Rolă cu suport pivotant cu frână „stop-fix” cu manetă cu eliberare ușoară pentru versiunea standard



### Versiuni / accesorii \*



	versiune conductivă electric, nu lasă urme	cu sistem de blocare a roții combinat cu blocator de direcție (1 x 360°)	rolă cu înălțime de montare specială, de 121 / 135 mm	cu bolt filetat din oțel inoxidabil M10 x 20 / M12 x 20	Ø roată 150 mm	montare cu placă de prindere din oțel inoxidabil	în culoare specială
Descrierea tehnică la pagina	50	115		104		106	
Adaos cod articol	-ELS	-RIFI	LKDXH-...	-GSX10 / -GSX12		-PX25 / -PX26	
Se poate livra pentru	toate	Ø roată 125 mm	Ø roată 100 / 125 mm	toate cu Ø orificiu pentru șurub, 13 mm	la cerere	la cerere**	la cerere

\* Alte versiuni / accesorii: montare cu expandor pentru toate rolele cu Ø orificiu 11 mm la cerere (cu excepția versiunii LKDXH), înălțime totală +5 mm, consultați pagina 180

\*\* Înălțime totală a rolelor crescută cu 8 mm

## Seria LKDX-PATH

**Role duble din material sintetic Blickle MOVE rezistente la coroziune, cu tijă, culoare alb gri, roată cu bandaj de rulare din poliuretan termoplastic**



100–125 kg

-20 °C la +60 °C

**Support:** seria LKDX

- poliamidă 6 de calitate superioară, rezistență la impact
- doi rulmenți canelați turnați rezistenți la coroziune în coroana rotativă, etanșați pe ambele părți
- cu tijă din oțel inoxidabil, înșurubată și fixată
- culoare alb gri RAL 9002
- toate piesele, inclusiv materialul axului, sunt rezistente la coroziune
- design modern, atrăgător

**Roată:** seria PATH

- bandaj de rulare: poliuretan termoplastic de calitate superioară (TPU), duritate 94 Shore A, culoare gri închis, nu lasă urme, nu pătează
- jantă: poliamidă 6 de calitate superioară, rezistență la impact, culoare alb gri RAL 9002

**Alte caracteristici:**

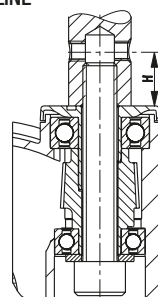
- capacitatea portantă se reduce la temperaturi ale mediului ambiant de peste +30 °C

**Detalii suplimentare:**

- seria suport: pagina 90
- frâne: pagina 112–113
- seria roată: pagina 61
- tipuri de rulment: pagina 84–85



2



Role cu suport pivotant	Role cu suport pivotant cu frână „stop-fix”	Ø roată [mm]	Lățime roată [mm]	Lățime totală rolă [mm]	Capacitate portantă [kg]	Tip rulment	Înălțime totală [mm]	Ø tijă [mm]	Lungime tijă [mm]	Ø orificiu transversal [mm]	Poziție orificiu transversal (H) [mm]	Excentricitate rolă cu suport pivotant [mm]
LKDX-PATH 100XK-ZAX51	LKDX-PATH 100XK-FI-ZAX51	100	2 x 18	80	100	cu bile	103	18	62	M6	30	31
LKDX-PATH 100XK-ZAX55	LKDX-PATH 100XK-FI-ZAX55	100	2 x 18	80	100	cu bile	103	22	45	M8	20	31
LKDX-PATH 125XK-ZAX51	LKDX-PATH 125XK-FI-ZAX51	125	2 x 20	80	125	cu bile	130	18	62	M6	30	40
LKDX-PATH 125XK-ZAX55	LKDX-PATH 125XK-FI-ZAX55	125	2 x 20	80	125	cu bile	130	22	45	M8	20	40

Rolă cu suport pivotant cu frână „stop-fix” cu manetă cu eliberare ușoară pentru versiunea standard



### Versiuni / accesorii



	versiune conductivă electric, nu lasă urme	cu sistem de blocare a roții combinat cu blocator de direcție (1 x 360°)	rolă cu înălțime de montare specială, de 121 / 135 mm	Ø roată 150 mm	în culoare specială
Descrierea tehnică la pagina	50	115			
Adaos cod articol	-ELS	-RIFI	LKDXH-...		
Se poate livra pentru	toate	Ø roată 125 mm	Ø roată 100 / 125 mm	la cerere	la cerere

## Seria LKDGX-PATH

Role duble din material sintetic Blickle MOVE rezistente la coroziune, cu orificiu pentru șurub, culoare gri argintiu, roată cu bandaj de rulare din poliuretlan termoplastic



100–125 kg

-20 °C la +60 °C

**Suport:** seria LKDGX

- poliamidă 6 de calitate superioară, rezistență la impact
- doi rulmenți canelați turnați rezistenți la coroziune în coroana rotativă, etanșați pe ambele părți
- orificiu pentru șurub
- culoare gri argintiu RAL 7001
- toate piesele, inclusiv materialul axului, sunt rezistente la coroziune
- design modern, atrăgător

**Roată:** seria PATH

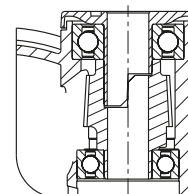
- bandaj de rulare: poliuretlan termoplastic de calitate superioară (TPU), duritate 94 Shore A, culoare gri închis, nu lasă urme, nu pătează
- jantă: poliamidă 6 de calitate superioară, rezistență la impact, culoare gri argintiu RAL 7001

**Alte caracteristici:**

- capacitatea portantă se reduce la temperaturi ale mediului ambiant de peste +30 °C

**Detalii suplimentare:**

- seria suport: pagina 90
- frâne: pagina 112–113
- seria roată: pagina 61
- tipuri de rulment: pagina 84–85



Role cu suport pivotant	Role cu suport pivotant cu frână „stop-fix”	Ø roată [mm]	Lățime roată [mm]	Lățime totală rolă [mm]	Capacitate portantă [kg]	Tip rulment	Înălțime totală [mm]	Ø placă [mm]	Ø orificiu pentru șurub [mm]	Excentricitate rolă cu suport pivotant [mm]
LKDGX-PATH 100XK	LKDGX-PATH 100XK-FI	100	2 x 18	80	100	cu bile	103	42	13	31
LKDGX-PATH 100XK-11	LKDGX-PATH 100XK-11-FI	100	2 x 18	80	100	cu bile	103	42	11	31
LKDGX-PATH 100XK-9	LKDGX-PATH 100XK-9-FI	100	2 x 18	80	100	cu bile	103	42	9	31
LKDGX-PATH 125XK	LKDGX-PATH 125XK-FI	125	2 x 20	80	125	cu bile	130	45	13	40
LKDGX-PATH 125XK-11	LKDGX-PATH 125XK-11-FI	125	2 x 20	80	125	cu bile	130	45	11	40

Rolă cu suport pivotant cu frână „stop-fix” cu manetă cu eliberare ușoară pentru versiunea standard



### Versiuni / accesorii \*

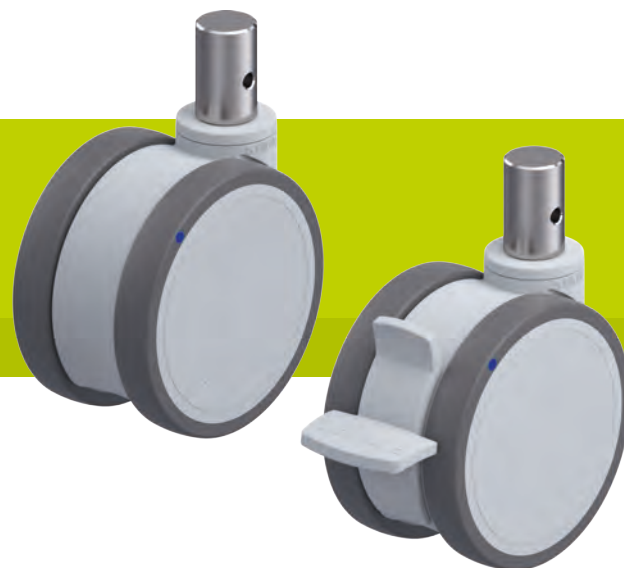


	versiune conductivă electric, nu lasă urme	cu sistem de blocare a roții combinat cu blocator de direcție (1 x 360°)	rolă cu înălțime de montare specială, de 121 / 135 mm	cu bolt filetat din oțel inoxidabil M10 x 20 / M12 x 20	Ø roată 150 mm	montare cu placă de prindere din oțel inoxidabil	în culoare specială
Descrierea tehnică la pagina	50	115		104		106	
Adaos cod articol	-ELS	-RIFI	LKDGXH-...	-GSX10 / -GSX12		-PX25 / -PX26	
Se poate livra pentru	toate	Ø roată 125 mm	Ø roată 100 / 125 mm	toate cu Ø orificiu pentru șurub, 13 mm	la cerere	la cerere	la cerere

\* Alte versiuni / accesorii: montare cu expandor pentru toate roțile cu Ø orificiu 11 mm la cerere (cu excepția versiunii LKDGXH), înălțime totală +5 mm, consultați pagina 180

## Seria LKDGX-PATH

**Role duble din material sintetic Blickle MOVE rezistente la coroziune, cu tijă, culoare gri argintiu, roată cu bandaj de rulare din poliuretan termoplastic**



100–125 kg

-20 °C la +60 °C

**Support:** seria LKDGX

- poliamidă 6 de calitate superioară, rezistență la impact
- doi rulmenți canelați turnați rezistenți la coroziune în coroana rotativă, etanșați pe ambele părți
- cu tijă din oțel inoxidabil, înșurubată și fixată
- culoare gri argintiu RAL 7001
- toate piesele, inclusiv materialul axului, sunt rezistente la coroziune
- design modern, atrăgător

**Roată:** seria PATH

- bandaj de rulare: poliuretan termoplastic de calitate superioară (TPU), duritate 94 Shore A, culoare gri închis, nu lasă urme, nu pătează
- jantă: poliamidă 6 de calitate superioară, rezistență la impact, culoare gri argintiu RAL 7001

**Alte caracteristici:**

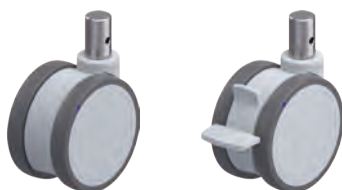
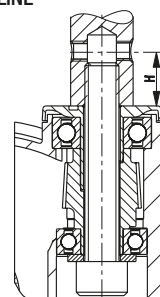
- capacitatea portantă se reduce la temperaturi ale mediului ambiant de peste +30 °C

**Detalii suplimentare:**

- seria suport: pagina 90
- frâne: pagina 112–113
- seria roată: pagina 61
- tipuri de rulment: pagina 84–85



2

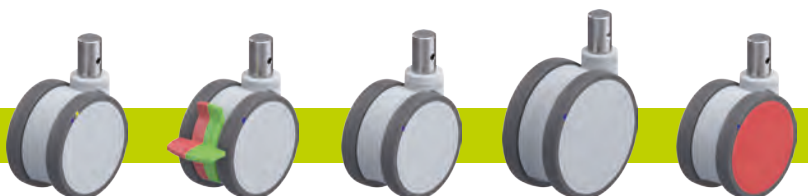


Role cu suport pivotant	Role cu suport pivotant cu frână „stop-fix”	Ø roată [mm]	Lățime roată [mm]	Lățime totală rolă [mm]	Capacitate portantă [kg]	Tip rulment	Înălțime totală [mm]	Ø tijă [mm]	Lungime tijă [mm]	Ø orificiu transversal [mm]	Poziție orificiu transversal (H) [mm]	Excentricitate rolă cu suport pivotant [mm]
LKDGX-PATH 100XK-ZAX51	LKDGX-PATH 100XK-FI-ZAX51	100	2 x 18	80	100	cu bile	103	18	62	M6	30	31
LKDGX-PATH 100XK-ZAX55	LKDGX-PATH 100XK-FI-ZAX55	100	2 x 18	80	100	cu bile	103	22	45	M8	20	31
LKDGX-PATH 125XK-ZAX51	LKDGX-PATH 125XK-FI-ZAX51	125	2 x 20	80	125	cu bile	130	18	62	M6	30	40
LKDGX-PATH 125XK-ZAX55	LKDGX-PATH 125XK-FI-ZAX55	125	2 x 20	80	125	cu bile	130	22	45	M8	20	40

Rolă cu suport pivotant cu frână „stop-fix” cu manetă cu eliberare ușoară pentru versiunea standard



### Versiuni / accesorii



	versiune conductivă electric, nu lasă urme	cu sistem de blocare a roții combinat cu blocator de direcție (1 x 360°)	rolă cu înălțime de montare specială, de 121 / 135 mm	Ø roată 150 mm	în culoare specială
Descrierea tehnică la pagina	50	115			
Adaos cod articol	-ELS	-RIFI	LKDGXH-...		
Se poate livra pentru	toate	Ø roată 125 mm	Ø roată 100 / 125 mm	la cerere	la cerere

## Versiuni / accesorii pentru rolele duble din material sintetic Blickle MOVE

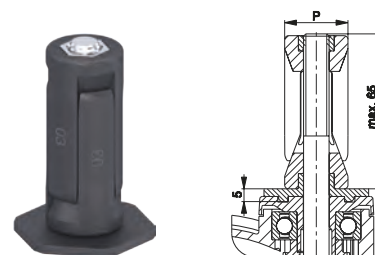
2

### Expandor din material sintetic pentru țevi rotunde

Sufix cod articol	Sufix cod articol versiune rezistentă la coroziune	Dimensiunea interioară a țevii (P) [mm]
-ER62	-EXR62	Ø 20–25
-ER63	-EXR63	Ø 25–30
-ER64	-EXR64	Ø 30–35
-ER65	-EXR65	Ø 35–40

Disponibil pentru rolele duble din material sintetic Blickle MOVE, cu excepția versiunii conductive electric. Rola și expandorul sunt fixate, pentru a împiedica slăbirea cu blocare pozitivă.  
Lungimea de montaj maximă este de 65 mm.

**Crește înălțime totală a rolelor cu 5 mm.**  
Descriere detaliată: pagina 105

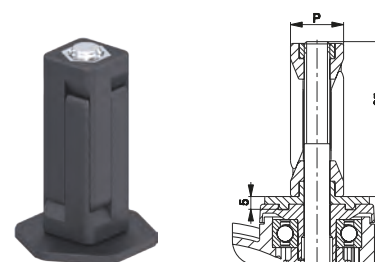


### Montare cu expandor din material sintetic pentru țevi pătrate

Sufix cod articol	Sufix cod articol versiune rezistentă la coroziune	Dimensiunea interioară a țevii (P) [mm]
-EV62	-EXV62	□ 18–21
-EV63	-EXV63	□ 21–25
-EV64	-EXV64	□ 25–29
-EV65	-EXV65	□ 29–32
-EV67	-EXV67	□ 32–38,5

Disponibil pentru rolele duble din material sintetic Blickle MOVE, cu excepția versiunii conductive electric. Rola și expandorul sunt fixate, pentru a împiedica slăbirea cu blocare pozitivă.  
Lungimea de montaj maximă este de 65 mm.

**Crește înălțime totală a rolelor cu 5 mm.**  
Descriere detaliată: pagina 105

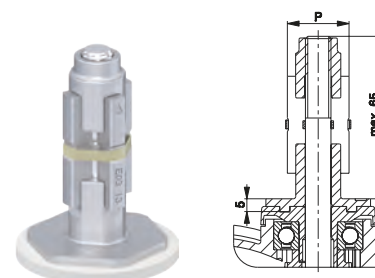


### Fixare cu expandor metalic pentru țevi circulare sau pătrate

Sufix cod articol	Dimensiunea interioară a țevii pentru țeavă rotundă (P) [mm]	Dimensiunea interioară a țevii pentru țeavă pătrată (P) [mm]
-E61	Ø 17–19	□ 17–19
-E62	Ø 20–25	□ 18–21
-E63	Ø 25–30	□ 21–25
-E64	Ø 30–35	□ 25–29
-E65	Ø 35–40	□ 29–32
-E67	Ø 39–45	□ 32–38,5

Disponibil pentru rolele din material sintetic Blickle MOVE, cu excepția versiunii rezistente la coroziune.  
Rola și expandorul sunt fixate, pentru a împiedica slăbirea cu blocare pozitivă.  
Lungimea de montaj maximă este de 65 mm.

**Crește înălțime totală a rolelor cu 5 mm.**  
Descriere detaliată: pagina 105



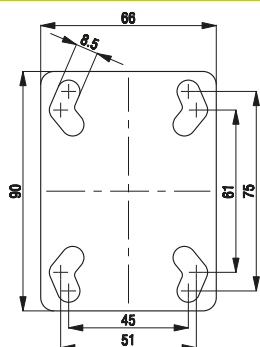


## Versiuni / accesorii pentru rolele duble din material sintetic Blickle MOVE

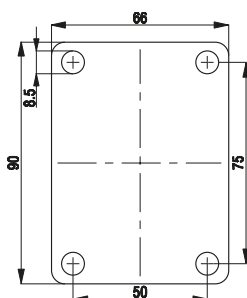
### Plăci de prindere pentru rolele duble din material sintetic Blickle MOVE

Sufix cod articol	Sufix cod articol versiune rezistentă la coroziune	Dimensiunea plăcii [mm]	Distanță orificii șurub [mm]	Ø orificiu șurub [mm]	Placă de prindere galvanizată, design albastru pasivizat (fără Cr6) sau design rezistent la coroziune. Disponibilă la cerere.
-P25	-PX25	90 x 66	75 x 45 / 61 x 51	8,5	
-P26	-PX26	90 x 66	75 x 50	8,5	

Placă nr. 25



Placă nr. 26



### Tijă de montare pentru rolele duble din material sintetic Blickle MOVE

Sufix cod articol	Sufix cod articol versiune rezistentă la coroziune	Ø tijă P [mm]	Lungime tijă Q [mm]	Ø orificiu transversal d [mm]	Poziție orificiu transversal H [mm]
-ZA51	-ZAX51	18	62	M6	30
-ZA55	-ZAX55	22	45	M8	20

Rola este montată cu ajutorul unei tije care este introdusă într-o țevă sau un orificiu corespunzător și fixată. Tija de fixare este montată pe rolă și trebuie folosit un șurub de fixare (cu orificiu transversal) sau o clemă pentru a împiedica rotirea sau căderea acesteia.

Capacitățile portante specificate aici pot fi atinse numai dacă placa de prindere a rolei pivotante este susținută complet pe întregul diametru.

Este disponibilă o montare cu tijă de oțel rezistentă la coroziune pentru rolele pivotante rezistente la coroziune. Dimensiunile menționate mai sus trebuie luate în considerare atunci când selectați montarea cu o tijă.

