

Roți și role cu anvelope pneumatice și bandaj din cauciuc masiv super-elastic

4



Instrument de selectare

Roți și role cu anvelope pneumatice și bandaj din cauciuc masiv super-elastic



Seria	PK	P	PS	VLE
Bandaj / anvelopă	Anvelope pneumatice, Număr de pliuri 2	Anvelope pneumatice, Număr de pliuri 2 sau 4	Anvelope pneumatice, Număr de pliuri 6–10	Cauciuc masiv super-elastic *
Duritatea bandajului de rulare și a anvelopei	60 Shore A	60 Shore A	60 Shore A	70 Shore A
Nu lasă urme	–	opțional	–	opțional
Conductivitate electrică	–	–	–	opțional
Centrul roții / jantă	polipropilenă	tablă de oțel	tablă de oțel ambutisată	tablă de oțel ambutisată
Ø roată	200–400 mm	180–415 mm	300–536 mm	250–525 mm
Capacitate portantă până la	250 kg	525 kg	1.300 kg	1.885 kg
Rulare lină și protecția pardoselii	■■■■■	■■■■■	■■■■■	■■■■■
Viteze până la	4 km/h	16 km/h	25 km/h	25 km/h
Rezistent la coroziune	■■■■■	■■■■■	■■■■■	■■■■■
Pentru o descriere a roții, consultați	pagina 242	pagina 243–244	pagina 246	pagina 249
Pentru informații despre rolele cu suport fix și pivotant, consultați	–	pagina 245	pagina 247	pagina 250–251

■■■■■ excelent

■■■■■ foarte bun

■■■■■ bun

■■■■■ satisfăcător

■■■■■ adecvat

✓ da

– nu

* Anvelope din 2 sau 3 componente

Seria PK

Roți cu anvelope pneumatice,
cu jantă din material sintetic



75–250 kg

Duritatea bandajului de rulare și a anvelopei
60 Shore A

Rulare lină și protecția pardoselii
excellent

Rezistența la rulare
bun

Rezistență la uzură
satisfăcător

Anvelopă:

- anvelope pneumatice, profil canelat sau profil zig-zag, duritate 60 Shore A
- număr de pliuri 2, cu țevă interioară
- excelent pentru protecția podelei, funcționare deosebit de silențioasă
- culoare neagră

Jantă:

- polipropilenă de calitate superioară, rezistență la impact
- culoare neagră

Alte caracteristici:

- rezistență chimică mare la multe medii agresive, cu excepția uleiurilor

- temperatură de funcționare: între -20 °C și +40 °C, capacitate portantă redusă peste +30 °C
- dimensiunile roții și anvelopei furnizate aici se aplică anvelopelor noi, care nu susțin o sarcină. Lățimea și diametrul se pot modifica atunci când sunt utilizate

Detalii suplimentare:

- seria roată: pagina 64
- bandaj de rulare: pagina 54
- tipuri de rulment: pagina 84–85
- rezistență chimică: pagina 51

Roți	Ø roată (D) [mm]	Lățime anvelopă (T2) [mm]	Dimensiune anvelopă	Număr de pliuri	Capacitate portantă la 4 km/h [kg]	Presiune anvelopă [bar/psi]	Tip rulment	Ø orificiu ax (d) [mm]	Lungime butuc (T1) [mm]	Tip profil
Roți cu profil canelat										
PK 200/20-60G	200	50	200x50	2	75	2,5 / 36	alunecare	20	60	R01
PK 260/20-75G	260	85	3.00-4	2	150	2,0 / 30	alunecare	20	75	R01
PK 260/25-75G	260	85	3.00-4	2	150	2,0 / 30	alunecare	25	75	R01
PK 260/20-75R	260	85	3.00-4	2	150	2,0 / 30	rulment cu role	20	75	R01
PK 260/25-75R	260	85	3.00-4	2	150	2,0 / 30	rulment cu role	25	75	R01
PK 260/20-75K	260	85	3.00-4	2	150	2,0 / 30	cu bile	20	75	R01
PK 300/20-75G	300	100	4.00-4	2	180	2,0 / 30	alunecare	20	75	R01
PK 300/25-75G	300	100	4.00-4	2	180	2,0 / 30	alunecare	25	75	R01
PK 300/20-75R	300	100	4.00-4	2	180	2,0 / 30	rulment cu role	20	75	R01
PK 300/25-75R	300	100	4.00-4	2	180	2,0 / 30	rulment cu role	25	75	R01
PK 300/20-75K	300	100	4.00-4	2	180	2,0 / 30	cu bile	20	75	R01
PK 400/20-75G	400	100	4.00-8	2	250	2,0 / 30	alunecare	20	75	R01
PK 400/25-75G	400	100	4.00-8	2	250	2,0 / 30	alunecare	25	75	R01
PK 400/20-75R	400	100	4.00-8	2	250	2,0 / 30	rulment cu role	20	75	R01
PK 400/25-75R	400	100	4.00-8	2	250	2,0 / 30	rulment cu role	25	75	R01
Roți cu profil zig-zag										
PK 257/20-75G	260	85	3.00-4	2	150	2,0 / 30	alunecare	20	75	B04
PK 262/20-75G	260	85	3.00-4	2	150	2,0 / 30	alunecare	20	75	B02
PK 262/25-75G	260	85	3.00-4	2	150	2,0 / 30	alunecare	25	75	B02
PK 262/20-75R	260	85	3.00-4	2	150	2,0 / 30	rulment cu role	20	75	B02
PK 262/25-75R	260	85	3.00-4	2	150	2,0 / 30	rulment cu role	25	75	B02
PK 262/20-75K	260	85	3.00-4	2	150	2,0 / 30	cu bile	20	75	B02
PK 302/20-75G	300	100	4.00-4	2	180	2,0 / 30	alunecare	20	75	B02
PK 302/25-75G	300	100	4.00-4	2	180	2,0 / 30	alunecare	25	75	B02
PK 302/20-75R	300	100	4.00-4	2	180	2,0 / 30	rulment cu role	20	75	B02
PK 302/25-75R	300	100	4.00-4	2	180	2,0 / 30	rulment cu role	25	75	B02
PK 302/20-75K	300	100	4.00-4	2	180	2,0 / 30	cu bile	20	75	B02
PK 402/20-75G	400	100	4.00-8	2	250	2,0 / 30	alunecare	20	75	B07
PK 402/25-75G	400	100	4.00-8	2	250	2,0 / 30	alunecare	25	75	B07
PK 402/20-75R	400	100	4.00-8	2	250	2,0 / 30	rulment cu role	20	75	B07
PK 402/25-75R	400	100	4.00-8	2	250	2,0 / 30	rulment cu role	25	75	B07

Tipuri de profiluri: R = profil canelat, B = profil zig-zag, consultați pagina 248 pentru imagine

Versiuni / accesorii



jantă de culoare roșie

roți din cauciuc moale
cu protecție la înțepare

Descrierea tehnică la pagina

62

Adaos cod articol

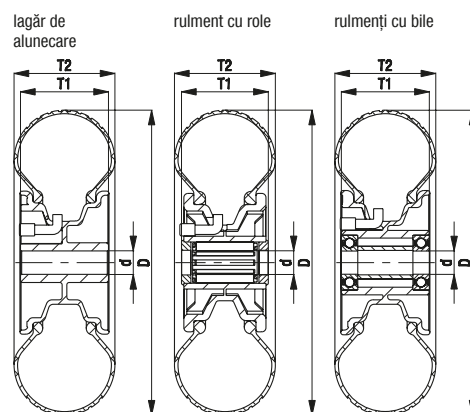
-ROT

seria VWPP

Se poate livra pentru

Ø roată 260–400 mm

consultați pagina 202



Seria P, Ø roată 180–300 mm

Roți cu anvelope pneumatice,
cu jantă din tablă de oțel



75–250 kg

Duritatea bandajului de rulare și a anvelopei
 60 Shore A

Rulare lină și protecția pardoselii
 excelent

Rezistența la rulare
 bun

Rezistența la uzură
 satisfăcător

Anvelopă:

- anvelope pneumatice, profil canelat sau profil zig-zag, duritate 60 Shore A
- număr de pliuri 2 sau 4, cu țevă interioară
- confort de rulare maxim
- excelent pentru protecția podelei, funcționare deosebit de silențioasă
- culoare neagră

Jantă:

- tablă de oțel
- cu butucul țevii din oțel sudat
- galvanizat, pasivizat în albastru, fără Cr6

Alte caracteristici:

- rezistență chimică la multe medii agresive, cu excepția uleiurilor
- temperatură de funcționare: între -20 °C și +50 °C
- dimensiunile roții și anvelopei furnizate aici se aplică anvelopelor noi, care nu susțin o sarcină. Lățimea și diametrul se pot modifica atunci când sunt utilizate.
- sunt posibile viteze de până la 16 km/h pentru roți cu rulment cu bile și capacitate portantă redusă

Detalii suplimentare:

- seria roată: pagina 64
- bandaj de rulare: pagina 54
- tipuri de rulment: pagina 84–85
- rezistență chimică: pagina 51

Roți	Ø roată (D) [mm]	Lățime roată (T2) [mm]	Dimensiune roată	Număr de pliuri	Capacitate portantă la 4 km/h [kg]	Capacitate portantă la 16 km/h [kg]	Presiune anvelopă [bar/psi]	Tip rulment	Ø orificiu ax (d) [mm]	Lungime butuc (T1) [mm]	Tip profil
Roți cu profil canelat											
P 180/20-48R-SG *	180	50	7 x 1 3/4	4	75	–	3,5 / 50	rulment cu role	20	48	R01
P 200/20-48R	200	50	200x50	2	75	–	2,5 / 36	rulment cu role	20	48	R01
P 200/20-60R	200	50	200x50	2	75	–	2,5 / 36	rulment cu role	20	60	R01
P 220/20-75R	220	65	2.50-4	2	100	–	2,0 / 30	rulment cu role	20	75	R01
P 261/20-50G	260	85	3.00-4	2	150	–	2,0 / 30	alunecare	20	50	R01
P 261/20-50R	260	85	3.00-4	2	150	–	2,0 / 30	rulment cu role	20	50	R01
P 261/20-75R	260	85	3.00-4	2	150	–	2,0 / 30	rulment cu role	20	75	R01
P 261/25-75R	260	85	3.00-4	2	150	–	2,0 / 30	rulment cu role	25	75	R01
P 260/20-50K	260	85	3.00-4	2	150	100	2,0 / 30	cu bile	20	50	R01
P 265/20-75R	260	85	3.00-4	4	250	–	3,5 / 50	rulment cu role	20	75	R01
P 265/25-75R	260	85	3.00-4	4	250	–	3,5 / 50	rulment cu role	25	75	R01
P 265/25-75K	260	85	3.00-4	4	250	200	3,5 / 50	cu bile	25	75	R01
P 300/20-75R	300	100	4.00-4	2	180	–	2,0 / 30	rulment cu role	20	75	R01
P 300/25-75K	300	100	4.00-4	2	180	120	2,0 / 30	cu bile	25	75	R01
Roți cu profil zig-zag											
P 222/20-75R	220	65	2.50-4	2	100	–	2,0 / 30	rulment cu role	20	75	B01
P 263/20-50G	260	85	3.00-4	2	150	–	2,0 / 30	alunecare	20	50	B02
P 263/20-50R	260	85	3.00-4	2	150	–	2,0 / 30	rulment cu role	20	50	B02
P 263/20-75R	260	85	3.00-4	2	150	–	2,0 / 30	rulment cu role	20	75	B02
P 263/25-75R	260	85	3.00-4	2	150	–	2,0 / 30	rulment cu role	25	75	B02
P 262/20-50K	260	85	3.00-4	2	150	100	2,0 / 30	cu bile	20	50	B02
P 267/20-75R	260	85	3.00-4	4	250	–	3,5 / 50	rulment cu role	20	75	B02
P 267/25-75R	260	85	3.00-4	4	250	–	3,5 / 50	rulment cu role	25	75	B02
P 267/25-75K	260	85	3.00-4	4	250	200	3,5 / 50	cu bile	25	75	B02
P 302/20-75R	300	100	4.00-4	2	180	–	2,0 / 30	rulment cu role	20	75	B02
P 302/25-75K	300	100	4.00-4	2	180	120	2,0 / 30	cu bile	25	75	B02

* Cu bandaj gri care nu lasă urme

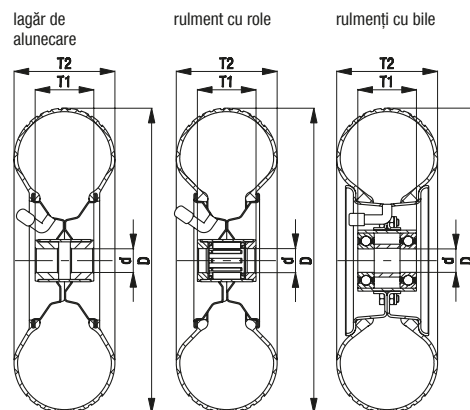
Tipuri de profiluri: R = profil canelat, B = profil zig-zag, consultați pagina 248 pentru imagine

Pentru alte diametre ale roților, consultați pagina următoare



Versiuni / accesorii

	cu bandaj gri care nu lasă urme	cu protecție la înțepare, anvelope umplute cu spumă	roți din cauciuc moale cu protecție la înțepare
Descrierea tehnică la pagina	52	64	62
Adaos cod articol	-SG	-AG	seria VW
Se poate livra pentru	Ø roată 200–260 mm	la cerere	consultați pagina 204



Seria P, Ø roată 310–415 mm

Roți cu anvelope pneumatice,
cu jantă din tablă de oțel



50–525 kg

Duritatea bandajului de rulare și a anvelopei
 60 Shore A

Rulare lină și protecția pardoselii
 excelent

Rezistența la rulare
 bun

Rezistență la uzură
 satisfăcător

Anvelopă:

- anvelope pneumatice, profil canelat sau profil zig-zag, duritate 60 Shore A
- număr de pliuri 2 sau 4, cu țevă interioară
- confort de rulare maxim
- excelent pentru protecția podelei, funcționare deosebit de silențioasă
- culoare neagră

Jantă:

- tablă de oțel
- cu butucul țevii din oțel sudat
- vopsit, culoare argintie

Alte caracteristici:

- rezistență chimică la multe medii agresive, cu excepția uleiurilor
- temperatură de funcționare: între -20 °C și +50 °C
- dimensiunile roții și anvelopei furnizate aici se aplică anvelopelor noi, care nu susțin o sarcină. Lățimea și diametrul se pot modifica atunci când sunt utilizate.
- sunt posibile viteze de până la 16 km/h pentru roți cu rulment cu bile și capacitate portantă redusă

Detalii suplimentare:

- seria roată: pagina 64
- bandaj de rulare: pagina 54
- tipuri de rulment: pagina 84–85
- rezistență chimică: pagina 51

4

Roți	Ø roată (D) [mm]	Lățime roată (T2) [mm]	Dimensiune roată	Număr de pliuri	Capacitate portantă la 4 km/h [kg]	Capacitate portantă la 16 km/h [kg]	Presiune anvelopă [bar/psi]	Tip rulment	Ø orificiu ax (d) [mm]	Lungime butuc (T1) [mm]	Tip profil
Roți cu profil canelat											
P 340/25-90K	350	115	4.00-6	4	300	230	3,5 / 50	cu bile	25	90	R01
P 401/20-90G	400	100	4.00-8	2	250	–	2,0 / 30	alunecare	20	90	R01
P 401/25-90G	400	100	4.00-8	2	250	–	2,0 / 30	alunecare	25	90	R01
P 401/20-90R	400	100	4.00-8	2	250	–	2,0 / 30	rulment cu role	20	90	R01
P 401/25-90R	400	100	4.00-8	2	250	–	2,0 / 30	rulment cu role	25	90	R01
P 401/25-90K	400	100	4.00-8	2	250	190	2,0 / 30	cu bile	25	90	R01
P 410/25-90R	400	100	4.00-8	4	350	–	3,5 / 50	rulment cu role	25	90	R01
P 410/25-90K	400	100	4.00-8	4	350	300	3,5 / 50	cu bile	25	90	R01
P 410/30-90K	400	100	4.00-8	4	350	300	3,5 / 50	cu bile	30	90	R01
P 420/25-90K	415	115	4.00-8	4	525	390	3,5 / 50	cu bile	25	90	R02
P 420/30-90K	415	115	4.00-8	4	525	390	3,5 / 50	cu bile	30	90	R02
Roți cu profil zig-zag											
P 310/20-75K	310	50	12½ x 2¼	2	50	30	2,5 / 36	cu bile	20	75	B05
P 320/25-75R	340	120	13 x 5.00-6	2	250	–	2,8 / 40	rulment cu role	25	75	B06
P 403/20-90R	400	100	4.00-8	2	250	–	2,0 / 30	rulment cu role	20	90	B07
P 403/25-90R	400	100	4.00-8	2	250	–	2,0 / 30	rulment cu role	25	90	B07
P 403/25-90K	400	100	4.00-8	2	250	190	2,0 / 30	cu bile	25	90	B07
P 412/25-90R	400	100	4.00-8	4	350	–	3,5 / 50	rulment cu role	25	90	B07
P 412/25-90K	400	100	4.00-8	4	350	300	3,5 / 50	cu bile	25	90	B07
P 412/30-90K	400	100	4.00-8	4	350	300	3,5 / 50	cu bile	30	90	B07

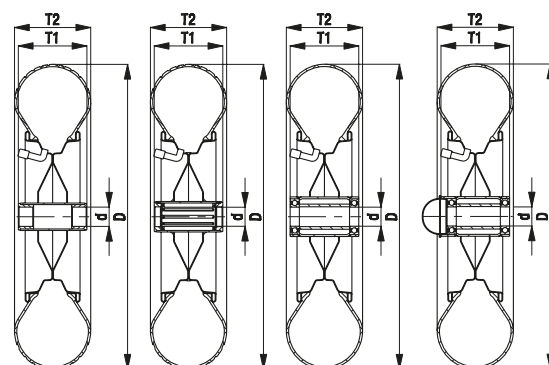
Tipuri de profiluri: R = profil canelat, B = profil zig-zag, consultați pagina 248 pentru imagine

Versiuni / accesorii



	cu protecție la înțepare, anvelope umplute cu spumă	roată cu capac de butuc (capăt de roată)	roți cu butuc de fixare
Descrierea tehnică la pagina	64	117	77
Adaos cod articol	-AG	-E	seria PA
Se poate livra pentru	la cerere	la cerere	consultați pagina 548

lagăr de alunecare rulment cu role rulmenți cu bile cu capac al butucului



Seria L-P, B-P

Role din tablă de oțel, versiune pentru sarcini medii, cu placă de prindere, roată cu anvelopă pneumatică



75–250 kg

Support: seria L/B

- tablă de oțel, zincat galvanic, pasivizat în albastru, fără Cr6

Support pivotant:

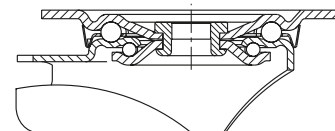
- doi rulmenți cu bile în coroană rotativă
- bolt central puternic
- etanșare coroană rotativă (excepție: dimensiunea plăcii 175x175 mm)
- joc minim al coroanei rotative, caracteristici de rulare lină și durabilitate mare datorită procesului special de nituire dinamică de la Blickle

Roată: seria P

- bandaj de rulare: anvelopă pneumatică cu profil canelat sau profil zig-zag, duritate 60 Shore A, culoare neagră, Număr de pliuri 2 sau 4
- jantă: tablă de oțel, cu butucul țevii din oțel sudat, galvanizat, pasivizat în albastru, fără Cr6
- rolele pivotante cu sistem de frânare pierd din forța de frânare dacă presiunea în anvelopă este prea mică

Detalii suplimentare:

- seria suport: pagina 91
- frâne: pagina 112–113
- seria roată: pagina 243
- tipuri de rulment: pagina 84–85



4

Role cu suport pivotant	Role cu suport fix	Role cu suport pivotant cu frână „stop-top”	Ø roată [mm]	Lățime roată [mm]	Capacitate portantă [kg]	Tip rulment	Înălțime totală [mm]	Dimensiune placă [mm]	Distanță orificii șurub [mm]	Ø orificiu pentru șurub [mm]	Excentricitate rolă cu suport pivotant [mm]	Tip profil
L-P 200R	B-P 200R	L-P 200R-ST	200	50	75	rulment cu role	235	140 x 110	105 x 75–80	11	65	R01
L-P 220R	B-P 220R	L-P 220R-ST	220	65	100	rulment cu role	260	140 x 110	105 x 75–80	11	75	R01
L-P 222R	B-P 222R	L-P 222R-ST	220	65	100	rulment cu role	260	140 x 110	105 x 75–80	11	75	B01
L-P 261R	B-P 261R	L-P 261R-ST	260	85	150	rulment cu role	308	175 x 175	140 x 140	15	78	R01
			260	85	150	rulment cu role	308	220 x 130	190 x 75	15	–	R01
L-P 263R	B-P 263R	L-P 263R-ST	260	85	150	rulment cu role	308	175 x 175	140 x 140	15	78	B02
			260	85	150	rulment cu role	308	220 x 130	190 x 75	15	–	B02
L-P 265R	B-P 265R	L-P 265R-ST	260	85	250	rulment cu role	308	175 x 175	140 x 140	15	78	R01
260		85	250	rulment cu role	308	220 x 130	190 x 75	15	–	R01		
L-P 267R	B-P 267R	L-P 267R-ST	260	85	250	rulment cu role	308	175 x 175	140 x 140	15	78	B02
			260	85	250	rulment cu role	308	220 x 130	190 x 75	15	–	B02

Tipuri de profiluri: R = profil canelat, B = profil zig-zag, consultați pagina 248 pentru imagine

Versiuni / accesorii



	cu bandaj gri care nu lasă urme	cu protecție la înțepare, anvelope umplute cu spumă	cu blocator direcție (separat) 1 x 360°	role cu roți din cauciuc moale cu protecție la înțepare
Descrierea tehnică la pagina	52		115	62
Adaos cod articol	-SG	-AG	RI-05.03	seria L / B / BH-VW
Se poate livra pentru	toate	la cerere	Ø roată 200 mm*	consultați pagina 205

* Numai pentru role cu suport pivotant fără frână sau role cu suport pivotant cu frână „stop-top”, la cerere

Seria PS

Roți pentru sarcini mari cu anvelope pneumatice, cu jantă din tablă de oțel



450–1.300 kg

Duritatea bandajului de rulare și a anvelopei
 60 Shore A

Rulare lină și protecția pardoselii
 excelent

Rezistența la rulare
 bun

Rezistența la uzură
 satisfăcător

Anvelopă:

- anvelope pneumatice, profil zig-zag, duritate 60 Shore A
- număr de pliuri 6, 8 sau 10, cu țevă interioară
- confort de rulare maxim
- excelent pentru protecția podelei, funcționare deosebit de silențioasă
- culoare neagră

Jantă:

- tablă de oțel ambutisată
- înșurubat (jantă cu bază plată)
- cu butucul țevii din oțel sudat
- galvanizat, pasivizat în albastru, fără Cr6

Alte caracteristici:

- rezistență chimică la multe medii agresive, cu excepția uleiurilor
- temperatură de funcționare: între -20 °C și +50 °C
- dimensiunile roții și anvelopei furnizate aici se aplică anvelopelor noi, care nu susțin o sarcină. Lățimea și diametrul se pot modifica atunci când sunt utilizate.
- viteze de până la 25 km/h cu capacitate portantă redusă

Detalii suplimentare:

- seria roată: pagina 64
- bandaj de rulare: pagina 54
- tipuri de rulment: pagina 84–85
- rezistență chimică: pagina 51

4

Roți	Ø roată (D) [mm]	Lățime anvelopă (T2) [mm]	Dimensiune anvelopă	Număr de pliuri	Capacitate portantă la 4 km/h [kg]	Capacitate portantă la 25 km/h [kg]	Presiune anvelopă [bar/psi]	Tip rulment	Ø orificiu ax (d) [mm]	Lungime butuc (T1) [mm]	Tip profil
PS 310/20-75K	300	100	4.00-4	6	450	350	7,5 / 110	cu bile	20	75	B02
PS 310/25-75K	300	100	4.00-4	6	450	350	7,5 / 110	cu bile	25	75	B02
PS 315/25-75K	305	105	4.00-4	6	550	400	7,5 / 110	cu bile	25	75	B03
PS 430/25-90K	420	115	4.00-8	6	650	500	7,0 / 101	cu bile	25	90	B08
PS 430/30-90K	420	115	4.00-8	6	650	500	7,0 / 101	cu bile	30	90	B08
PS 432/30-90K	420	115	4.00-8	8	750	600	7,0 / 101	cu bile	30	90	B08
PS 464/30-90K	460	145	5.00-8	8	1.140	770	7,0 / 101	cu bile	30	90	B08
PS 536/35-120K	536	165	6.00-9	10	1.300	1.050	7,0 / 101	cu bile	35	120	B08

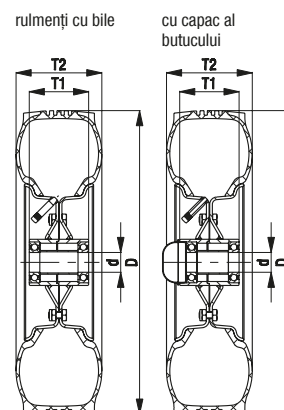
Tip profil: B = profil zig-zag, pentru imagine consultați pagina 248

Versiuni / accesorii



roată cu capac de butuc (roată de capăt)

Descrierea tehnică la pagina	117
Adaos cod articol	-E
Se poate livra pentru	la cerere



Seria LS-P, BS-P, LS-PS, BS-PS

Role din oțel sudat pentru sarcini mari,
roată pentru sarcini mari cu anvelopă pneumatică

350–1.300 kg

Support: seria LS/BS

- construcție sudată din oțel deosebit de robustă, zincat galvanic, pasivizat în galben, fără Cr6

Support pivotant:

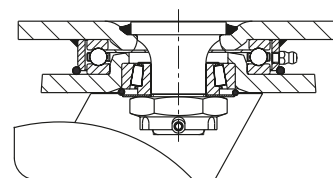
- rulment axial cu role ISO 104 și rulment cu role conice ISO 355 în coroana rotativă
- bolț central sudat, înșurubat și fixat, extrem de puternic
- protecție împotriva prafului și a stropirii
- niplu de ungere

Roată: seria P/PS

- bandaj de rulare: anvelopă pneumatică cu profil canelat sau profil zig-zag, duritate 60 Shore A, culoare neagră, număr de pliuri între 2 și 10
- jantă: seria P: tablă de oțel, cu butucul țevii din oțel sudat, vopsit, culoare argintie
seria PS: tablă de oțel ambutisată, înșurubat (jantă cu bază plată), cu butucul țevii din oțel sudat, galvanizat, pasivizat în albastru, fără Cr6
- rolele pivotante cu sistem de frânare pierd din forța de frânare dacă presiunea în anvelopă este prea mică

Detalii suplimentare:

- seria suport: pagina 94
- frâne: pagina 112–113
- seria roată: pagina 244, 246
- tipuri de rulment: pagina 84–85



4

Role cu suport pivotant	Role cu suport fix	Ø roată [mm]	Lățime anvelopă [mm]	Capacitate portantă [kg]	Tip rulment	Înălțime totală [mm]	Dimensiune placă [mm]	Distanță orificii șurub [mm]	Ø orificiu pentru șurub [mm]	Excentricitate rolă cu suport pivotant [mm]	Tip profil
LS-PS 310K	BS-PS 310K	300	100	450	cu bile	355	200 x 160	160 x 120	14	85	B02
LS-PS 315K	BS-PS 315K	305	105	550	cu bile	358	200 x 160	160 x 120	14	85	B03
LS-P 410K	BS-P 410K	400	100	350	cu bile	470	200 x 160	160 x 120	14	100	R01
LS-P 420K	BS-P 420K	415	115	525	cu bile	478	200 x 160	160 x 120	14	100	R02
LS-PS 430K	BS-PS 430K	420	115	650	cu bile	480	200 x 160	160 x 120	14	100	B08
LS-PS 432K	BS-PS 432K	420	115	750	cu bile	480	200 x 160	160 x 120	14	100	B08
LS-PS 464K	BS-PS 464K	460	145	1.140	cu bile	520	200 x 160	160 x 120	14	110	B08
LS-PS 536K	BS-PS 536K	536	165	1.300	cu bile	623	255 x 200	210 x 160	18	120	B08
	BS-PS 536K	536	165	1.300	cu bile	623	255 x 220	210 x 160	18	–	B08

Tipuri de profiluri: R = profil canelat, B = profil zig-zag, consultați pagina 248 pentru imagine

Versiuni / accesorii



	cu frână roată de tip „Radstop”	cu blocator de direcție 4 x 90°
Descrierea tehnică la pagina	113	115
Adaos cod articol	-RA	-RI4
Se poate livra pentru	la cerere	Ø roată 300–460 mm

**Tipuri de profiluri
ale anvelopelor pneumatice**

Profil canelat

4



R01



R02

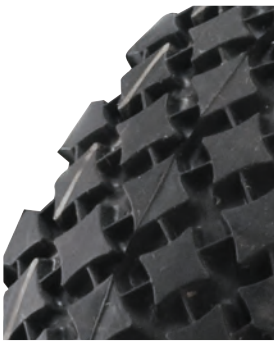
Profil zig-zag



B01



B02



B03



B04



B05



B06



B07



B08

Seria VLE

**Roți pentru sarcini mari
cu bandaj din cauciuc masiv super-elastic,
jantă din tablă de oțel**



450–1.885 kg

Duritatea bandajului de rulare și a anvelopei

70 Shore A

Rulare lină și protecția pardoselii

foarte bun

Rezistența la rulare

bun

Rezistență la uzură

bun

Bandaj de rulare:

- cauciuc masiv super-elastic, armat cu sârmă de oțel, duritate 70 Shore A
- confort de rulare foarte bun
- protecție bună a pardoselii, rulare silențioasă
- culoare neagră
- Ø roată 250–306 mm: bandaj din 2 componente, foarte elastic, rezistent la fricțiune
- Ø roată 405–525 mm: bandaj din 3 componente, strat tip pernă intermediară, foarte elastică, rezistentă la fricțiune

Jantă:

- tablă de oțel ambutisată
- înșurubat, cu butucul țevii din oțel sudat sau versiune ranforsată a jantei
- galvanizată, pasivizată în albastru, fără Cr6

Alte caracteristici:

- rezistență chimică la multe medii agresive, cu excepția uleiurilor
- temperatură de funcționare: între -20 °C și +80 °C, temporar până la +100 °C, capacitate portantă redusă peste +60 °C
- protecție la înțepare, nu necesită întreținere

Detalii suplimentare:

- seria roată: pagina 65
- bandaj de rulare: pagina 54
- tipuri de rulment: pagina 84–85
- rezistență chimică: pagina 51

Roți	Ø roată (D) [mm]	Lățime roată (T2) [mm]	Dimensiune roată	Dimensiuni jantă	Capacitate portantă la 6 km/h [kg]	Capacitate portantă la 25 km/h [kg]	Tip rulment	Ø orificiu ax (d) [mm]	Lungime butuc (T1) [mm]	Tip profil
Roți cu profil canelat										
VLE 250/20-75K	250	85	3.00-4	2.50C-4	450	400	cu bile	20	75	R50
VLE 250/25-75K	250	85	3.00-4	2.50C-4	450	400	cu bile	25	75	R50
VLE 252/25-75K *	250	85	3.00-4	2.50C-4	600	475	cu bile	25	75	R50
VLE 305/20-75K	306	105	4.00-4	2.50C-4	450	400	cu bile	20	75	R50
VLE 305/25-75K	306	105	4.00-4	2.50C-4	450	400	cu bile	25	75	R50
VLE 307/25-75K *	306	105	4.00-4	2.50C-4	700	535	cu bile	25	75	R50
VLE 405/25-90K	405	105	4.00-8	3.00D-8	950	730	cu bile	25	90	R50
VLE 405/30-90K	405	105	4.00-8	3.00D-8	950	730	cu bile	30	90	R50
Roți cu profil zig-zag										
VLE 255/20-75K	250	85	3.00-4	2.50C-4	450	400	cu bile	20	75	B51
VLE 255/25-75K	250	85	3.00-4	2.50C-4	450	400	cu bile	25	75	B51
VLE 257/25-75K *	250	85	3.00-4	2.50C-4	600	475	cu bile	25	75	B51
VLE 310/20-75K	306	105	4.00-4	2.50C-4	450	400	cu bile	20	75	B50
VLE 310/25-75K	306	105	4.00-4	2.50C-4	450	400	cu bile	25	75	B50
VLE 312/25-75K *	306	105	4.00-4	2.50C-4	700	535	cu bile	25	75	B50
VLE 410/25-90K	405	105	4.00-8	3.00D-8	950	730	cu bile	25	90	B50
VLE 410/30-90K	405	105	4.00-8	3.00D-8	950	730	cu bile	30	90	B50
VLE 460/30-90K	455	120	5.00-8	3.00D-8	1.415	1.090	cu bile	30	90	B50
VLE 530/45-120K	525	140	6.00-9	4.00E-9	1.885	1.450	cu bile	45	120	B50

* Design jantă ranforsată

Dimensiunile roții și bandajului furnizate aici se aplică bandajelor noi, care nu susțin o sarcină. Este posibil ca dimensiunile să se modifice atunci când sunt utilizate.

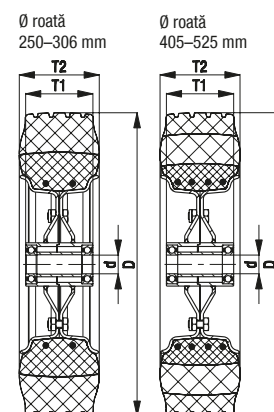
Tipuri de profiluri: R = profil canelat, B = profil zig-zag, consultați pagina 252 pentru imagine

Alte dimensiuni sunt disponibile la cerere

Versiuni / accesorii



	cu anvelopa gri care nu lasă urme	versiune antistatică, bandaje negru	roată cu capac de butuc (roată de capăt)	roți cu butuc de fixare	alte versiuni
Descrierea tehnică la pagina	52	50	117	77	
Adaos cod articol	-SG	-AS	-E	seria VLEA	
Se poate livra pentru	la cerere	la cerere	la cerere	consultați pagina 549	la cerere



Seria L-VLE, B-VLE

Role din tablă de oțel, versiune pentru sarcini medii, cu placă de prindere, roată pentru sarcini mari cu bandaj din cauciuc masiv super-elastic



450 kg

Support: seria L/B

- tablă de oțel, zincat galvanic, pasivizat în albastru, fără Cr6

Support pivotant:

- doi rulmenți cu bile în coroană rotativă
- bolț central puternic
- joc minim al coroanei rotative, caracteristici de rulare lină și durabilitate mare datorită procesului special de nituire dinamică de la Blickle

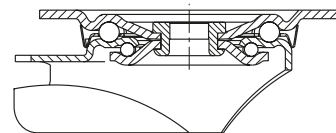
Roată: seria VLE

- bandaj rulare: cauciuc masiv super-elastic, duritate 70 Shore A, culoare neagră, bandaj din 2 componente, foarte elastic, rezistent la fricțiune
- jantă: tablă de oțel ambutisată, galvanizat, pasivizat în albastru, fără Cr6

Detalii suplimentare:

- seria suport: pagina 91
- frâne: pagina 112–113
- seria roată: pagina 249
- tipuri de rulment: pagina 84–85

4



Role cu suport pivotant	Role cu suport fix	Role cu suport pivotant cu frână „stop-top”	Ø roată [mm]	Lățime roată [mm]	Capacitate portantă [kg]	Tip rulment	Înălțime totală [mm]	Dimensiune placă [mm]	Distanță orificii șurub [mm]	Ø orificiu pentru șurub [mm]	Excentricitate rolă cu suport pivotant [mm]	Tip profil
L-VLE 250K	B-VLE 250K	L-VLE 250K-ST	250	85	450	cu bile	295	175 x 175	140 x 140	15	70	R50
			250	85	450	cu bile	295	220 x 130	190 x 75	15	–	R50
L-VLE 255K	B-VLE 255K	L-VLE 255K-ST	250	85	450	cu bile	295	175 x 175	140 x 140	15	70	B51
				250	85	450	cu bile	295	220 x 130	190 x 75	15	–

Tipuri de profiluri: R = profil canelat, B = profil zig-zag, consultați pagina 252 pentru imagine

Versiuni / accesorii



	cu anvelopa gri care nu lasă urme	versiune antistatică, bandaje negru
Descrierea tehnică la pagina	52	50
Adaos cod articol	-SG	-AS
Se poate livra pentru	la cerere	la cerere

Seria LS-VLE, BS-VLE

**Role din oțel sudat pentru sarcini mari,
roată pentru sarcini mari cu bandaj din cauciuc masiv
super-elastic**



450–1.885 kg

Support: seria LS/BS

- construcție sudată din oțel deosebit de robustă, zincat galvanic, pasivizat în galben, fără Cr6

Support pivotant:

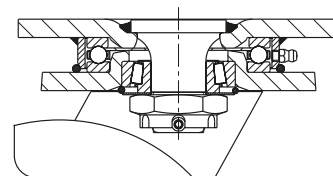
- rulment axial cu role ISO 104 și rulment cu role conice ISO 355 în coroana rotativă
- bolț central sudat, înșurubat și fixat, extrem de puternic
- protecție împotriva prafului și a stropirii
- niplu de ungere

Roată: seria VLE

- bandaj rulare: cauciuc masiv super-elastic, duritate 70 Shore A, culoare neagră. Ø roată 250–306 mm: bandaj din 2 componente, foarte elastic, rezistent la fricțiune. Ø roată 405–525 mm: bandaj din 3 componente, strat tip pernă intermediară, foarte elastică, rezistentă la fricțiune
- jantă: tablă de oțel ambutisată, galvanizat, pasivizat în albastru, fără Cr6

Detalii suplimentare:

- seria suport: pagina 94
- frâne: pagina 112–113
- seria roată: pagina 249
- tipuri de rulment: pagina 84–85



4

Role cu suport pivotant	Role cu suport fix	Role cu suport pivotant cu frână „stop-top”	Ø roată [mm]	Lățime roată [mm]	Capacitate portantă la 6 km/h [kg]	Tip rulment	Înălțime totală [mm]	Dimensiune placă [mm]	Distanță orificii șurub [mm]	Ø orificiu pentru șurub [mm]	Excentricitate rolă cu suport pivotant [mm]	Tip profil
LS-VLE 250K	BS-VLE 250K	LS-VLE 250K-ST	250	85	450	cu bile	305	175 x 140	140 x 105	14	75	R50
LS-VLE 252K *	BS-VLE 252K *	LS-VLE 252K-ST *	250	85	600	cu bile	305	175 x 140	140 x 105	14	75	R50
LS-VLE 255K	BS-VLE 255K	LS-VLE 255K-ST	250	85	450	cu bile	305	175 x 140	140 x 105	14	75	B51
LS-VLE 257K *	BS-VLE 257K *	LS-VLE 257K-ST *	250	85	600	cu bile	305	175 x 140	140 x 105	14	75	B51
LS-VLE 305K	BS-VLE 305K	**	306	105	450	cu bile	358	200 x 160	160 x 120	14	85	R50
LS-VLE 307K *	BS-VLE 307K *	**	306	105	700	cu bile	358	200 x 160	160 x 120	14	85	R50
LS-VLE 310K	BS-VLE 310K	**	306	105	450	cu bile	358	200 x 160	160 x 120	14	85	B50
LS-VLE 312K *	BS-VLE 312K *	**	306	105	700	cu bile	358	200 x 160	160 x 120	14	85	B50
LS-VLE 405K	BS-VLE 405K	**	405	105	950	cu bile	473	200 x 160	160 x 120	14	100	R50
LS-VLE 410K	BS-VLE 410K	**	405	105	950	cu bile	473	200 x 160	160 x 120	14	100	B50
LS-VLE 460K	BS-VLE 460K	**	455	120	1.415	cu bile	518	200 x 160	160 x 120	14	110	B50
LS-VLE 530K		**	525	140	1.885	cu bile	618	255 x 200	210 x 160	18	120	B50
	BS-VLE 530K		525	140	1.885	cu bile	618	255 x 220	210 x 160	18	–	B50

* Design jantă ranforsată

** Versiune frână „Radstop”

Tipuri de profiluri: R = profil canelat, B = profil zig-zag, consultați pagina 252 pentru imagine

Versiuni / accesorii



	cu anvelopa gri care nu lasă urme	versiune antistatică, bandaj negru	cu frână roată de tip „Radstop”	cu blocator de direcție 4 x 90°
Descrierea tehnică la pagina	52	50	113	115
Adaos cod articol	-SG	-AS	-RA	-RI4
Se poate livra pentru	la cerere	la cerere	la cerere	Ø roată 250–455 mm

**Tipuri de profiluri
ale bandajelor din cauciuc masiv super-elastic**

Profil canelat

4



R50

Profil zig-zag



B50



B51