

Roți antistatice și conductive electric



Instrument de selectare

Roți antistatice și conductive electric



Seria	TPA...-ELS	VPA...-EL	VE...- / V...-EL	ALEV...-EL	ALEV...-SG-AS	PATH...-ELS
Bandaj / anvelopă	Elastomer termoplastic pe bază de cauciuc	Cauciuc masiv standard		Cauciuc masiv elastic, calitate de rulare lină, „Blickle EasyRoll”		Poliuretan termoplastic
Duritatea bandajului de rulare și a anvelopei	85 Shore A	80 Shore A	80 Shore A	71 Shore A	65 Shore A	94 Shore A
Nu lasă urme	✓	–	–	–	✓	✓
Centrul roții / jantă	polipropilenă	polipropilenă	tablă de oțel	aluminiu	aluminiu	poliamidă
Ø roată	50–200 mm	50–150 mm	80–250 mm	100–250 mm	100–250 mm	50–200 mm
Capacitate portantă până la	160 kg	100 kg	295 kg	650 kg	550 kg	325 kg
Rezistență la rulare	■■■■■	■■■■	■■■■	■■■■■	■■■■■	■■■■■
Rulare lină și protecția pardoselii	■■■■■	■■■■■	■■■■■	■■■■■	■■■■■	■■■■■
Viteze până la	4 km/h	4 km/h	4 km/h	10 km/h	10 km/h	4 km/h
Conductivitate electrică (rezistență ohmică)	≤ 10 ⁴ Ω	≤ 10 ⁴ Ω	≤ 10 ⁴ Ω	≤ 10 ⁴ Ω	≤ 10 ⁷ Ω	≤ 10 ⁴ Ω
Pentru o descriere a roții, consultați	pagina 426	pagina 427	pagina 428	pagina 429	pagina 430	pagina 431
Pentru informații despre rolele cu suport fix și pivotant, consultați	pagina 123–126, 187–188, 390–391, 399–400	pagina 128–132	pagina 196–198 / 201	pagina 222–227	pagina 222–227	pagina 137–140, 259–262, 394–395, 407–408

■■■■■ excelent

■■■■■ foarte bun

■■■■■ bun

■■■■■ satisfăcător

■■■■■ adecvat

✓ da

– nu



ALTH...-AS	ALST...-AS	PP...-EL	PO...-ELS	G	SVS
Elastomer de poliuretan de calitate ridicată Blickle Extrathane®	Elastomer de poliuretan de calitate ridicată Blickle Softhane®	Polipropilenă	Poliamidă	Fontă cenușie robustă	Oțel masiv
92 Shore A	75 Shore A	60 Shore D	70 Shore D	180–220 HB	190–230 HB
✓	✓	–	✓	–	✓
aluminiu	aluminiu	polipropilenă	poliamidă	fontă cenușie robustă	oțel îmbunătățit
80–250 mm	100–200 mm	100–200 mm	80–200 mm	80–250 mm	65–300 mm
1.250 kg	750 kg	450 kg	600 kg	1.400 kg	15.000 kg
■ ■ ■ ■ ■	■ ■ ■ ■ ■	■ ■ ■ ■ ■	■ ■ ■ ■ ■	■ ■ ■ ■ ■	■ ■ ■ ■ ■
■ ■ ■ ■ ■	■ ■ ■ ■ ■	■ ■ ■ ■ ■	■ ■ ■ ■ ■	■ ■ ■ ■ ■	■ ■ ■ ■ ■
10 km/h	10 km/h	4 km/h	4 km/h	4 km/h	4 km/h
≤ 10 ⁷ Ω	≤ 10 ⁷ Ω	≤ 10 ⁴ Ω	≤ 10 ⁴ Ω	≤ 10 ⁴ Ω	≤ 10 ⁴ Ω
pagina 432	pagina 433	pagina 434	pagina 435	pagina 436	pagina 437
pagina 275–281	pagina 295–300	pagina 337–339	pagina 345–354, 417–420	pagina 377–381, 469–470	pagina 383–384

Seria TPA...-ELS

Roți cu bandaj de rulare din cauciuc termoplastic, cu jantă din polipropilenă, conductive electric, nu lasă urme

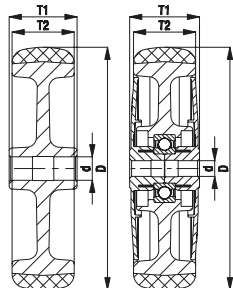
30–160 kg

Duritatea bandajului de rulare și a anvelopei
 85 Shore A

Rulare lină și protecția pardoselii
 bun

Rezistența la rulare
 foarte bun

Rezistența la uzură
 satisfăcător



lagăr de alunecare versiune cu rulment cu bile central (C) KF



Bandaj de rulare:

- elastomer termoplastic, pe bază de cauciuc (TPE), de calitate superioară, duritate 85 Shore A
- rezistență redusă la rulare și la pivotare
- culoare gri, nu lasă urme
- îmbinare chimică inseparabilă cu centrul roții

Jantă:

- polipropilenă de calitate superioară, rezistentă la impact
- culoare neagră

Alte caracteristici:

- versiune KF: cu protecție a roții cu capac suplimentar din material sintetic
- versiune KFD: cu protecție a roții cu capac suplimentar din material sintetic, cu etanșare suplimentară pentru rulmenții cu bile
- rezistență chimică foarte mare la multe medii agresive
- temperatură de funcționare: între -20 °C și +60 °C, capacitate portantă redusă peste +30 °C
- bandajul conține ulei, poate păta suprafețele sensibile. alternative: seria VPA, PATH
- conductivitate electrică (rezistență ohmică) $\leq 10^4 \Omega$

Detalii suplimentare:

- seria roată: pagina 60
- bandaj de rulare: pagina 52
- tipuri de rulment: pagina 84–85
- rezistență chimică: pagina 51

Roți	Ø roată (D) [mm]	Lățime roată (T2) [mm]	Capacitate portantă [kg]	Tip rulment	Ø orificiu ax (d) [mm]	Lungime butuc (T1) [mm]
TPA 50/8G-ELS	50	19	30	alunecare	8	22
TPA 50/6KF-ELS	50	19	30	cu bile (C)	6	23
TPA 50/6KFD-ELS	50	19	30	cu bile (C)	6	23
TPA 75/8G-ELS	75	25	50	alunecare	8	29,5
TPA 75/6KF-ELS	75	25	50	cu bile (C)	6	31
TPA 75/6KFD-ELS	75	25	50	cu bile (C)	6	31
TPA 80/12G-ELS	80	32	65	alunecare	12	35
TPA 80/8KF-ELS	80	32	65	cu bile (C)	8	36
TPA 80/8KFD-ELS	80	32	65	cu bile (C)	8	36
TPA 100/8G-ELS	100	25	60	alunecare	8	29,5
TPA 101/12G-ELS	100	32	70	alunecare	12	35
TPA 102/12G-ELS	100	32	70	alunecare	12	45
TPA 101/8KF-ELS	100	32	70	cu bile (C)	8	36
TPA 101/8KFD-ELS	100	32	70	cu bile (C)	8	36
TPA 102/8KF-ELS	100	32	70	cu bile (C)	8	46
TPA 102/8KFD-ELS	100	32	70	cu bile (C)	8	46
TPA 126/12G-ELS	125	32	80	alunecare	12	35
TPA 127/12G-ELS	125	32	80	alunecare	12	45
TPA 126/8KF-ELS	125	32	80	cu bile (C)	8	36
TPA 126/8KFD-ELS	125	32	80	cu bile (C)	8	36
TPA 127/8KF-ELS	125	32	80	cu bile (C)	8	46
TPA 127/8KFD-ELS	125	32	80	cu bile (C)	8	46
TPA 160/20G-ELS	160	40	130	alunecare	20	60
TPA 200/20G-ELS	200	40	160	alunecare	20	60

Serii de role



	LPA-TPA / LKPA-TPA	LDA-TPA	LE-TPA	LPXA-TPA / LKPXA-TPA	LEX-TPA
Pagina	124	126	187	391	399
Capacitate de încărcare					
Se poate livra pentru	Ø roată 50–125 mm*	Ø roată 50–75 mm*	Ø roată 80–200 mm*	Ø roată 50–125 mm*	Ø roată 80–200 mm*

* Alte serii de role cu orificiu pentru șurub: LRA-TPA / LKRA-TPA (pagina 123), LMDA-TPA (pagina 125), LER-TPA (pagina 188), LRXA-TPA / LKRXA-TPA (pagina 390), LEXR-TPA (pagina 400)

Seria VPA...-EL

Roți cu bandaj din cauciuc masiv, cu jantă din material sintetic, conductive electric

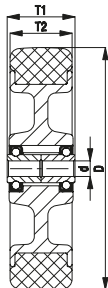
30–100 kg

Duritatea bandajului de rulare și a anvelopei
 80 Shore A

Rulare lină și protecția pardoselii
 foarte bun

Rezistența la rulare
 bun

Rezistență la uzură
 suficient



Bandaj de rulare:

- cauciuc masiv, de calitate superioară, duritate 80 Shore A
- confort de rulare foarte bun
- protecție bună a pardoselii, rulare silențioasă
- culoare neagră

Jantă:

- polipropilenă de calitate superioară, rezistentă la impact
- culoare neagră

Alte caracteristici:

- rezistență chimică mare la multe medii agresive, cu excepția uleiurilor
- temperatură de funcționare: între -20 °C și +60 °C, capacitate portantă redusă peste +30 °C
- conductivitate electrică (rezistență ohmică) $\leq 10^4 \Omega$

Detalii suplimentare:

- seria roată: pagina 60
- bandaj de rulare: pagina 52
- tipuri de rulment: pagina 84–85
- rezistență chimică: pagina 51

Roți	Ø roată (D) [mm]	Lățime roată (T2) [mm]	Capacitate portantă [kg]	Tip rulment	Ø orificiu ax (d) [mm]	Lungime butuc (T1) [mm]
VPA 50/6K-EL	50	18	30	cu bile	6	22,5
VPA 75/6K-EL	75	25	45	cu bile	6	30
VPA 80/8K-EL	80	25	60	cu bile	8	35
VPA 100/6K-EL	100	25	70	cu bile	6	30
VPA 101/8K-EL	100	32	80	cu bile	8	35
VPA 125/8K-EL	125	25	75	cu bile	8	35
VPA 126/8K-EL	125	32	95	cu bile	8	35
VPA 150/8K-EL	150	30	100	cu bile	8	35

Serii de role



	LRA-VPA / LKRA-VPA	LPA-VPA / LKPA-VPA	LMDA-VPA	LDA-VPA
Pagina	128	130	131	132
Capacitate de încărcare				
Se poate livra pentru	Ø roată 50–150 mm	Ø roată 50–150 mm	Ø roată 50–75 mm	Ø roată 50–75 mm

Seria VE...-EL / V...-EL

Roți cu bandaj din cauciuc masiv standard, cu jantă din tablă de oțel, conductive electric

50–295 kg

Duritatea bandajului de rulare și a anvelopei
 80 Shore A

Rulare lină și protecția pardoselii
 foarte bun

Rezistența la rulare
 satisfăcător

Rezistență la uzură
 suficient

Bandaj de rulare:

- cauciuc masiv standard, duritate 80 Shore A
- confort de rulare foarte bun
- protecție bună a pardoselii, rulare silențioasă
- culoare neagră

Jantă:

- tablă de oțel
- galvanizat, pasivizat în albastru, fără Cr6

Alte caracteristici:

- rezistență chimică la multe medii agresive, cu excepția uleiurilor
- temperatură de funcționare: între -20 °C și +80 °C, capacitate portantă redusă peste +60 °C
- conductivitate electrică (rezistență ohmică) $\leq 10^4 \Omega$

Detalii suplimentare:

- seria roată: pagina 61–62
- bandaj de rulare: pagina 52
- tipuri de rulment: pagina 84–85
- rezistență chimică: pagina 51



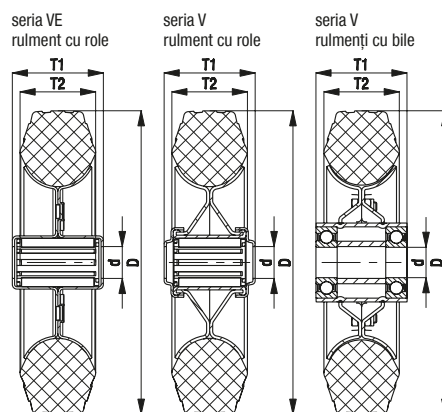
Roți	Ø roată (D) [mm]	Lățime roată (T2) [mm]	Capacitate portantă [kg]	Tip rulment	Ø orificiu ax (d) [mm]	Lungime butuc (T1) [mm]
Seria VE						
VE 80/12R-EL	80	25	50	rulment cu role	12	35
VE 100/12R-EL	100	30	70	rulment cu role	12	45
VE 125/12R-EL	125	37,5	100	rulment cu role	12	45
VE 150/20R-EL	150	40	135	rulment cu role	20	60
VE 160/20R-EL	160	40	135	rulment cu role	20	60
VE 180/20R-EL	180	50	170	rulment cu role	20	60
VE 200/20R-EL	200	50	205	rulment cu role	20	60
Seria V						
V 80/12R-EL	80	25	50	rulment cu role	12	35
V 100/15R-EL	100	30	70	rulment cu role	15	45
V 125/15R-EL	125	37,5	100	rulment cu role	15	45
V 140/15R-EL	140	37,5	115	rulment cu role	15	45
V 162/20R-EL	160	40	135	rulment cu role	20	60
V 182/20R-EL	180	50	170	rulment cu role	20	60
V 202/20R-EL	200	50	205	rulment cu role	20	60
V 202/25R-EL	200	50	205	rulment cu role	25	60
V 200/20K-EL	200	50	205	cu bile	20	60
V 252/25R-EL	250	60	295	rulment cu role	25	65
V 250/25K-EL	250	60	295	cu bile	25	65

Serii de role



	LE-VE	LER-VE	L-V
Pagina	196	197	201
Capacitate de încărcare			
Se poate livra pentru	Ø roată 80–200 mm*	Ø roată 80–200 mm	Ø roată 80–250 mm

* Alte serii de role cu tijă: LEZ-VE (pagina 198)



Seria ALEV...-EL

Roți pentru sarcini mari cu bandaj din cauciuc masiv elastic „Blickle EasyRoll”, cu jantă din aluminiu, conductive electric

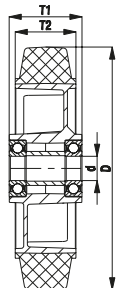
200–650 kg

Duritatea bandajului de rulare și a anvelopei 71 Shore A

Rulare lină și protecția pardoselii foarte bun

Rezistența la rulare foarte bun

Rezistență la uzură bun



Bandaj de rulare:

- cauciuc masiv elastic, de calitate superioară, cu rulare ușoară de calitate „Blickle EasyRoll”, duritate 71 Shore A
- confort de rulare foarte bun
- protecție bună a pardoselii, rulare silențioasă
- rezistență la rulare redusă
- culoare neagră
- vulcanizat pe centrul roții

Jantă:

- aluminiu turnat

Alte caracteristici:

- rezistență chimică la multe medii agresive, cu excepția uleiurilor
- temperatură de funcționare: între -20 °C și +80 °C, temporar până la +100 °C, capacitate portantă redusă peste +60 °C
- conductivitate electrică (rezistență ohmică) $\leq 10^4 \Omega$

Detalii suplimentare:

- seria roată: pagina 63
- bandaj de rulare: pagina 53
- tipuri de rulment: pagina 84–85
- rezistență chimică: pagina 51

Roți	Ø roată	Lățime roată	Capacitate portantă la 4 km/h	Capacitate portantă la 10 km/h	Tip rulment	Ø orificiu ax	Lungime butuc
	(D) [mm]	(T2) [mm]	[kg]	[kg]		(d) [mm]	(T1) [mm]
ALEV 100/15K-EL	100	40	200	–	cu bile	15	40
ALEV 125/15K-EL	125	40	250	–	cu bile	15	45
ALEV 161/15K-EL	160	40	300	150	cu bile	15	60
ALEV 160/20K-EL	160	50	400	200	cu bile	20	60
ALEV 160/25K-EL	160	50	400	200	cu bile	25	60
ALEV 200/20K-EL	200	50	500	250	cu bile	20	60
ALEV 200/25K-EL	200	50	500	250	cu bile	25	60
ALEV 250/20K-EL	250	50	650	320	cu bile	20	60
ALEV 250/25K-EL	250	50	650	320	cu bile	25	60

Serii de role



	L-ALEV	LK-ALEV	LH-ALEV	LUH-ALEV	LO-ALEV	LHD-ALEV
Pagina	222	223	224	225	226	227
Capacitate de încărcare						
Se poate livra pentru	Ø roată 100–250 mm	Ø roată 100–200 mm	Ø roată 100–250 mm	Ø roată 160–200 mm	Ø roată 160–250 mm	Ø roată 100–125 mm

Seria ALEV...-SG-AS

Roți pentru sarcini mari cu bandaj din cauciuc masiv elastic „Blickle EasyRoll”, cu jantă din aluminiu antistatică, nu lasă urme

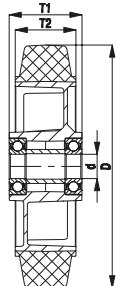
200–550 kg

Duritatea bandajului de rulare și a anvelopei 65 Shore A

Rulare lină și protecția pardoselii foarte bun

Rezistența la rulare foarte bun

Rezistență la uzură bun



Bandaj de rulare:

- cauciuc masiv elastic, de calitate superioară, cu rulare ușoară de calitate „Blickle EasyRoll”, duritate 65 Shore A
- confort de rulare foarte bun
- protecție bună a pardoselii, rulare silențioasă
- rezistență la rulare redusă
- culoare gri
- vulcanizat pe centrul roții

Jantă:

- aluminiu turnat

Alte caracteristici:

- rezistență chimică mare la multe medii agresive, cu excepția uleiurilor
- temperatură de funcționare: între -20 °C și +80 °C, temporar până la +100 °C, capacitate portantă redusă peste +60 °C
- conductivitate electrică (rezistență ohmică) $\leq 10^7 \Omega$

Roți	Ø roată (D) [mm]	Lățime roată (T2) [mm]	Capacitate portantă la 4 km/h [kg]	Capacitate portantă la 10 km/h [kg]	Tip rulment	Ø orificiu ax (d) [mm]	Lungime butuc (T1) [mm]
ALEV 100/15K-SG-AS	100	40	200	–	cu bile	15	40
ALEV 125/15K-SG-AS	125	40	250	–	cu bile	15	45
ALEV 160/20K-SG-AS	160	50	350	170	cu bile	20	60
ALEV 160/25K-SG-AS	160	50	350	170	cu bile	25	60
ALEV 200/20K-SG-AS	200	50	450	220	cu bile	20	60
ALEV 200/25K-SG-AS	200	50	450	220	cu bile	25	60
ALEV 250/20K-SG-AS	250	50	550	270	cu bile	20	60
ALEV 250/25K-SG-AS	250	50	550	270	cu bile	25	60

Detalii suplimentare:

- seria roată: pagina 63
- bandaj de rulare: pagina 53
- tipuri de rulment: pagina 84–85
- rezistență chimică: pagina 51

Serii de role



	L-ALEV	LK-ALEV	LH-ALEV	LUH-ALEV	LO-ALEV	LHD-ALEV
Pagina	222	223	224	225	226	227
Capacitate de încărcare						
Se poate livra pentru	Ø roată 100–250 mm	Ø roată 100–200 mm	Ø roată 100–250 mm	Ø roată 160–200 mm	Ø roată 160–250 mm	Ø roată 100–125 mm

Seria PATH...-ELS

Roți cu bandaj din poliuretan termoplastic, cu jantă din poliamidă, conductive electric, nu lasă urme

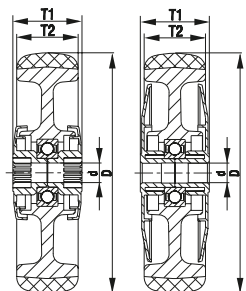
50–325 kg

Duritatea bandajului de rulare și a anvelopei
 94 Shore A

Rulare lină și protecția pardoselii
 bun

Rezistența la rulare
 foarte bun

Rezistență la uzură
 foarte bun



versiune cu rulment cu bile central (C) KA

versiune cu rulment cu bile central (C) KF



Bandaj de rulare:

- poliuretan termoplastic de calitate superioară (TPU), duritate 94 Shore A
- rezistență redusă la rulare și la pivotare
- rezistență mare la frecare
- culoare gri închis, nu lasă urme, nu pătează
- îmbinare chimică inseparabilă cu centrul roții

Jantă:

- poliamidă 6 de calitate superioară, rezistență la impact
- culoare gri argintiu (capac protecție: negru)

Alte caracteristici:

- versiune KA: cu protecție a roții cu capac suplimentar din material sintetic, mică
- versiune KF: cu protecție a roții cu capac suplimentar din material sintetic
- versiune KAD: cu protecție a roții cu capac suplimentar din material sintetic, mică, cu etanșare suplimentară pentru rulmenții cu bile
- versiune KFD: cu protecție a roții cu capac suplimentar din material sintetic, cu etanșare suplimentară pentru rulmenții cu bile
- rezistență chimică foarte mare la multe medii agresive
- temperatură de funcționare: între -20 °C și +70 °C, temporar până la +90 °C, capacitate portantă redusă peste +35 °C
- conductivitate electrică (rezistență ohmică) ≤ 10⁴ Ω

Detalii suplimentare:

- seria roată: pagina 61
- bandaj de rulare: pagina 55
- tipuri de rulment: pagina 84–85
- rezistență chimică: pagina 51

Roți	Ø roată (D) [mm]	Lățime roată (T2) [mm]	Capacitate portantă [kg]	Tip rulment	Ø orificiu ax (d) [mm]	Lungime butuc (T1) [mm]
PATH 50/6KF-ELS	50	19	50	cu bile (C)	6	23
PATH 50/6KFD-ELS	50	19	50	cu bile (C)	6	23
PATH 75/6KF-ELS	75	25	65	cu bile (C)	6	31
PATH 75/6KFD-ELS	75	25	65	cu bile (C)	6	31
PATH 80/8KF-ELS	80	32	100	cu bile (C)	8	36
PATH 80/8KFD-ELS	80	32	100	cu bile (C)	8	36
PATH 101/8KF-ELS	100	32	130	cu bile (C)	8	36
PATH 101/8KFD-ELS	100	32	130	cu bile (C)	8	36
PATH 100/8KF-ELS	100	32	130	cu bile (C)	8	46
PATH 100/8KFD-ELS	100	32	130	cu bile (C)	8	46
PATH 100/10KF-ELS	100	32	130	cu bile (C)	10	46
PATH 100/10KFD-ELS	100	32	130	cu bile (C)	10	46
PATH 126/8KF-ELS	125	32	160	cu bile (C)	8	36
PATH 126/8KFD-ELS	125	32	160	cu bile (C)	8	36
PATH 125/8KF-ELS	125	32	160	cu bile (C)	8	46
PATH 125/8KFD-ELS	125	32	160	cu bile (C)	8	46
PATH 125/10KF-ELS	125	32	160	cu bile (C)	10	46
PATH 125/10KFD-ELS	125	32	160	cu bile (C)	10	46
PATH 160/12KAD-ELS	160	40	260	cu bile (C)	12	62
PATH 160/12KA-ELS	160	40	260	cu bile (C)	12	62
PATH 160/20KA-ELS	160	40	260	cu bile (C)	20	60
PATH 160/20KAD-ELS	160	40	260	cu bile (C)	20	60
PATH 200/12KAD-ELS	200	40	325	cu bile (C)	12	62
PATH 200/12KA-ELS	200	40	325	cu bile (C)	12	62
PATH 200/20KA-ELS	200	40	325	cu bile (C)	20	60
PATH 200/20KAD-ELS	200	40	325	cu bile (C)	20	60

Serii de role



	LPA-PATH / LKPA-PATH	LDA-PATH	LE-PATH	L-PATH	LK-PATH	LPXA-PATH / LKPXA-PATH	LEX-PATH
Pagina	138	140	259	261	262	395	407
Capacitate de încărcare							
Se poate livra pentru	Ø roată 50–125 mm*	Ø roată 50–75 mm*	Ø roată 80–200 mm*	Ø roată 80–200 mm	Ø roată 80–200 mm	Ø roată 50–125 mm*	Ø roată 80–200 mm*

* Alte serii de role cu orificiu pentru șurub: LRA-PATH / LKRA-PATH (pagina 137), LMDA-PATH (pagina 139), LER-PATH (pagina 260), LRXA-PATH / LKRXA-PATH (pagina 394), LEXR-PATH (pagina 408)

Seria ALH...-AS

**Roți pentru sarcini mari
cu bandaj de rulare din poliuretan Blickle Extrathane®,
cu jantă din aluminiu, antistatice**

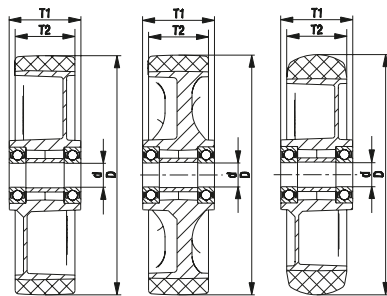
200–1.250 kg

Duritatea bandajului de rulare și a anvelopei
 92 Shore A

Rulare lină și protecția pardoselii
 bun

Rezistența la rulare
 foarte bun

Rezistența la uzură
 excelent



rulmenți cu bile model ranforsat versiune -CO



Blickle
Extrathane®

Bandaj de rulare:

- elastomer de poliuretan de calitate ridicată Blickle Extrathane®, duritate 92 Shore A
- rezistență la rulare redusă
- rezistență mare la frecare
- rezistență ridicată la tăiere și propagarea sfâșierii
- culoare gri, nu lasă urme, nu pătează
- îmbinare chimică excelentă cu janta

Jantă:

- aluminiu turnat

Alte caracteristici:

- rezistență chimică mare la multe medii agresive
- temperatură de funcționare: între -20 °C și +70 °C, temporar până la +90 °C, capacitate portantă redusă peste +40 °C
- conductivitate electrică (rezistență ohmică) ≤ 10⁹ Ω

Detalii suplimentare:

- seria roată: pagina 65
- bandaj de rulare: pagina 55
- tipuri de rulment: pagina 84–85
- rezistență chimică: pagina 51

Roți	Ø roată (D) [mm]	Lățime roată (T2) [mm]	Capacitate portantă la 4 km/h [kg]	Capacitate portantă la 10 km/h [kg]	Tip rulment	Ø orificiu ax (d) [mm]	Lungime butuc (T1) [mm]
ALH 80/15K-AS	80	30	200	–	cu bile	15	35
ALH 100/15K-AS	100	40	350	–	cu bile	15	45
ALH 101/15K-AS *	100	40	420	–	cu bile	15	40
ALH 101/15K-AS-CO *	100	40	420	–	cu bile	15	40
ALH 125/15K-AS	125	40	550	–	cu bile	15	45
ALH 125/15K-AS-CO	125	40	550	–	cu bile	15	45
ALH 127/20K-AS	125	54	750	370	cu bile	20	60
ALH 151/15K-AS	150	40	400	200	cu bile	15	60
ALH 150/20K-AS	150	50	650	320	cu bile	20	60
ALH 152/20K-AS *	150	54	900	450	cu bile	20	60
ALH 160/20K-AS	160	50	750	370	cu bile	20	60
ALH 160/20K-AS-CO	160	50	750	300	cu bile	20	60
ALH 162/20K-AS *	160	50	950	470	cu bile	20	60
ALH 180/20K-AS	180	50	700	350	cu bile	20	60
ALH 200/20K-AS	200	50	800	400	cu bile	20	60
ALH 200/20K-AS-CO	200	50	800	320	cu bile	20	60
ALH 200/25K-AS	200	50	800	400	cu bile	25	60
ALH 200/25K-AS-CO	200	50	800	320	cu bile	25	60
ALH 202/20K-AS *	200	50	1.000	500	cu bile	20	60
ALH 250/25K-AS	250	60	1.000	500	cu bile	25	70
ALH 252/25K-AS *	250	60	1.250	620	cu bile	25	70

* Design cu centrul roții pentru sarcini mari, design ranforsat

Serii de role



	L-ALH	LK-ALH	LKR-ALH	LH-ALH	LHZ-ALH	LUH-ALH	LO-ALH
Pagina	275	276	277	278	279	280	281
Capacitate de încărcare							
Se poate livra pentru	Ø roată 80–250 mm	Ø roată 80–200 mm	Ø roată 80, 100, 125x40 mm	Ø roată 80–250 mm	Ø roată 125x54, 160, 200 mm	Ø roată 125x54, 150, 160, 200 mm	Ø roată 125x54, 150, 160, 200, 250 mm

Seria ALST...-AS

**Roți pentru sarcini mari
cu bandaj de rulare din poliuretan Blickle Softhane®,
cu jantă din aluminiu, antistatice**

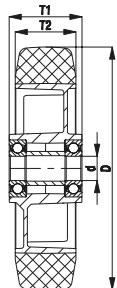
320–750 kg

Duritatea bandajului de rulare și a anvelopei
 75 Shore A

Rulare lină și protecția pardoselii
 foarte bun

Rezistența la rulare
 foarte bun

Rezistență la uzură
 foarte bun



Bandaj de rulare:

- elastomer de poliuretan de calitate ridicată Blickle Softhane®, duritate 75 Shore A
- bandaj de rulare elastic gros pentru confort de rulare excelent
- protecție bună a pardoselii, rulare silențioasă
- rezistență la rulare redusă
- rezistență mare la frecare
- rezistență ridicată la tăiere și propagarea sfâșierii
- culoare gri, nu lasă urme, nu pătează
- îmbinare chimică excelentă cu janta

Jantă:

- aluminiu turnat

Alte caracteristici:

- rezistență chimică mare la multe medii agresive
- temperatură de funcționare: între -20 °C și +70 °C, temporar până la +90 °C, capacitate portantă redusă peste +40 °C
- conductivitate electrică (rezistență ohmică) $\leq 10^7 \Omega$

Detalii suplimentare:

- seria roată: pagina 66
- bandaj de rulare: pagina 55
- tipuri de rulment: pagina 84–85
- rezistență chimică: pagina 51

Roți	Ø roată (D) [mm]	Lățime roată (T2) [mm]	Capacitate portantă la 4 km/h [kg]	Capacitate portantă la 10 km/h [kg]	Tip rulment	Ø orificiu ax (d) [mm]	Lungime butuc (T1) [mm]
ALST 100/15K-AS	100	40	320	–	cu bile	15	40
ALST 125/15K-AS	125	40	370	–	cu bile	15	45
ALST 127/20K-AS	125	54	450	180	cu bile	20	60
ALST 150/20K-AS	150	50	500	200	cu bile	20	60
ALST 160/20K-AS	160	50	580	230	cu bile	20	60
ALST 200/20K-AS	200	50	750	300	cu bile	20	60

Serii de role



	L-ALST	LK-ALST	LKR-ALST	LH-ALST	LUH-ALST	LO-ALST
Pagina	295	296	297	298	299	300
Capacitate de încărcare						
Se poate livra pentru	Ø roată 100–200 mm	Ø roată 100–200 mm	Ø roată 100–125x40 mm	Ø roată 100–200 mm	Ø roată 125x54–200 mm	Ø roată 125x54–200 mm

Seria PP...-EL

Roți din polipropilenă conductive electric

160–450 kg

Duritatea bandajului de rulare și a anvelopei
 60 Shore D

Rulare lină și protecția pardoselii
 satisfăcător

Rezistența la rulare
 foarte bun

Rezistență la uzură
 satisfăcător

Roată:

- polipropilenă de calitate superioară, rezistență la impact, duritate 60 Shore D
- rezistență redusă la rulare și la pivotare
- culoare neagră

Alte caracteristici:

- versiune KA: cu protecție a roții cu capac suplimentar din material sintetic, mică
- rezistență chimică mare la multe medii agresive
- temperatură de funcționare: între -20 °C și +60 °C, capacitate portantă redusă peste +30 °C
- conductivitate electrică (rezistență ohmică) $\leq 10^4 \Omega$

Detalii suplimentare:

- seria roată: pagina 69
- bandaj de rulare: pagina 57
- tipuri de rulment: pagina 84–85
- rezistență chimică: pagina 51



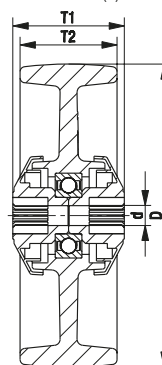
Roți	Ø roată (D) [mm]	Lățime roată (T2) [mm]	Capacitate portantă [kg]	Tip rulment	Ø orificiu ax (d) [mm]	Lungime butuc (T1) [mm]
PP 100/8KA-EL	100	37	160	cu bile (C)	8	46
PP 125/8KA-EL	125	40	200	cu bile (C)	8	46
PP 150/20K-EL	150	50	300	cu bile	20	60
PP 200/20K-EL	200	50	450	cu bile	20	60

Serii de role

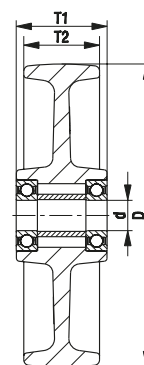


	LE-PP	LER-PP	L-PP
Pagina	337	338	339
Capacitate de încărcare			
Se poate livra pentru	toate	toate	toate

versiune cu rulment cu bile central (C) KA



rulmenți cu bile



Seria PO...-ELS

Roți din poliamidă conductive electric

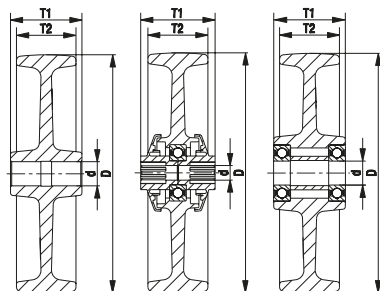
220–600 kg

Duritatea bandajului de rulare și a anvelopei 70 Shore D

Rulare lină și protecția pardoselii satisfăcător

Rezistența la rulare excelent

Rezistență la uzură bun



lațăr de alunecare versiune cu rulment cu bile central (C) KA rulmenți cu bile



Roată:

- poliamidă 6 de calitate superioară, rezistență la impact, duritate 70 Shore D
- rezistență la rulare și la pivotare excelentă
- operare ușoară pe suprafețe netede
- rezistență mare la frecare
- culoare gri, nu lasă urme

Alte caracteristici:

- versiune KA: cu protecție a roții cu capac suplimentar din material sintetic, mică
- rezistență chimică mare la multe medii agresive
- temperatură de funcționare: între -20 °C și +80 °C, capacitate portantă redusă peste +35 °C
- conductivitate electrică (rezistență ohmică) ≤ 10⁴ Ω

Detalii suplimentare:

- seria roată: pagina 69
- bandaj de rulare: pagina 57
- tipuri de rulment: pagina 84–85
- rezistență chimică: pagina 51

Roți	Ø roată (D) [mm]	Lățime roată (T2) [mm]	Capacitate portantă [kg]	Tip rulment	Ø orificiu ax (d) [mm]	Lungime butuc (T1) [mm]
PO 80/12G-ELS	80	32	220	alunecare	12	35
PO 80/8KA-ELS	80	32	220	cu bile (C)	8	–
PO 100/12G-ELS	100	37	280	alunecare	12	45
PO 100/15G-ELS	100	37	280	alunecare	15	45
PO 100/8KA-ELS	100	37	280	cu bile (C)	8	46
PO 100/10KA-ELS	100	37	280	cu bile (C)	10	46
PO 125/12G-ELS	125	40	300	alunecare	12	45
PO 125/15G-ELS	125	40	300	alunecare	15	45
PO 125/8KA-ELS	125	40	300	cu bile (C)	8	46
PO 125/10KA-ELS	125	40	300	cu bile (C)	10	46
PO 150/20G-ELS	150	50	400	alunecare	20	60
PO 150/20K-ELS	150	50	400	cu bile	20	60
PO 160/20G-ELS	160	50	450	alunecare	20	60
PO 160/20K-ELS	160	50	450	cu bile	20	60
PO 200/20G-ELS	200	50	600	alunecare	20	60
PO 200/20K-ELS	200	50	600	cu bile	20	60

Serii de role



	LE-PO / LEX-PO	LER-PO / LEXR-PO	L-PO / LX-PO	LK-PO	LH-PO	LUH-PO	LO-PO
Pagina	345 / 417	346 / 418	348 / 420	350	352	353	354
Capacitate de încărcare							
Se poate livra pentru	Ø roată 80–200 mm	Ø roată 80–200 mm*	Ø roată 80–200 mm	Ø roată 100–200 mm	Ø roată 100–200 mm	Ø roată 150–200 mm	Ø roată 150–200 mm

* Alte serii de role cu tijă: LEZ-PO (pagina 347), LEXZ-PO (pagina 419)

Seria G

Roți din fontă

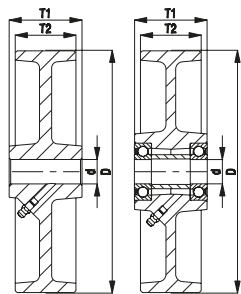
250–1.400 kg

Duritatea bandajului de rulare și a anvelopei
 180–220 HB

Rulare lină și protecția pardoselii
 suficient

Rezistența la rulare
 excelent

Rezistența la uzură
 excelent



lagăr de alunecare rulmenți cu bile



- Roată:**
- fontă cenușie robustă, duritate 180–220 HB
 - cu niplu de ungere
 - cu rezistență extrem de mică la rulare și la pivotare
 - rezistență la uzură remarcabilă
 - bandaj de rulare și margini prelucrate
 - vopsit, culoare argintie

- Alte caracteristici:**
- rezistență chimică la multe medii agresive
 - temperatură de funcționare:
 - versiune lagăr de alunecare: între -100 °C și +600 °C
 - versiune cu rulmenți cu bile („K”): -20 °C până la +120 °C
 - versiune cu rulmenți cu bile („IK”): -30 °C până la +300 °C
 - aveți în vedere presiunea pe suprafață în cazul podelelor sensibile, din cauza sarcinii mari punctuale
 - furnizați o lubrifiere adecvată și regulată pentru versiunea cu lagăr de alunecare
 - a se lubrifia în funcție de temperatura aplicației
 - conductivitate electrică (rezistență ohmică) $\leq 10^4 \Omega$

Detalii suplimentare:

- seria roată: pagina 70
- bandaj de rulare: pagina 59
- tipuri de rulment: pagina 84–85
- rezistență chimică: pagina 51

Roți	Ø roată (D) [mm]	Lățime roată (T2) [mm]	Capacitate portantă la până la +70 °C [kg]	Tip rulment	Ø orificiu ax (d) [mm]	Lungime butuc (T1) [mm]
G 80/12G	80	25	250	alunecare	12	35
G 80/15G	80	25	250	alunecare	15	35
G 100/15G	100	35	400	alunecare	15	45
G 100/15IK	100	35	400	cu bile	15	40
G 100/15K	100	35	400	cu bile	15	40
G 125/15G	125	35	450	alunecare	15	45
G 125/15IK	125	35	450	cu bile	15	45
G 125/15K	125	35	450	cu bile	15	45
G 127/20G	125	50	750	alunecare	20	60
G 127/20IK	125	50	750	cu bile	20	60
G 127/20K	125	50	750	cu bile	20	60
G 150/20G	150	50	900	alunecare	20	60
G 150/20IK	150	50	900	cu bile	20	60
G 150/20K	150	50	900	cu bile	20	60
G 200/20G	200	50	1.100	alunecare	20	60
G 200/20IK	200	50	1.000	cu bile	20	60
G 200/20K	200	50	1.100	cu bile	20	60
G 250/25G	250	60	1.400	alunecare	25	65
G 250/25IK	250	60	1.300	cu bile	25	70
G 250/25K	250	60	1.400	cu bile	25	70

Serii de role

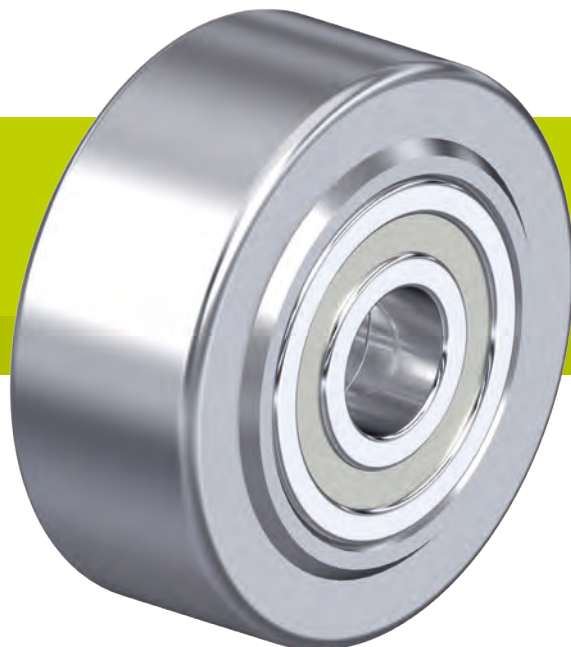


	L-G	LK-G	LH-G	LO-G	LS-G	LI-G	LI0-G
Pagina	377	378	379	380	381	469	470
Capacitate de încărcare							
Se poate livra pentru	Ø roată 80–200 mm	Ø roată 80–200 mm	toate	Ø roată 125x50–250 mm	Ø roată 125x50–250 mm	Ø roată 80–200 mm*	Ø roată 125x50–250 mm*

* Versiune cu lagăre de alunecare și rulmenți cu bile „IK”

Seria SVS

Roți din oțel masiv pentru sarcini foarte mari



750–15.000 kg

Duritatea bandajului de rulare și a anvelopei
 190–230 HB

Rulare lină și protecția pardoselii
 suficient

Rezistența la rulare
 excelent

Rezistență la uzură
 excelent

Roată:

- oțel tratat termic, prelucrat, duritate 190–230 HB
- bandaj de rulare ușor convex
- suprafață ușor unsă
- rezistență la rulare extrem de redusă
- operare ușoară pe suprafețe netede
- rezistență la uzură remarcabilă
- capacitate portantă statică și dinamică extrem de mare

Alte caracteristici:

- rezistență chimică la multe medii agresive
- temperatură de funcționare: între -20 °C și +120 °C
- aveți în vedere presiunea pe suprafață în cazul podelelor sensibile, din cauza sarcinii mari punctuale
- conductivitate electrică (rezistență ohmică) $\leq 10^4 \Omega$

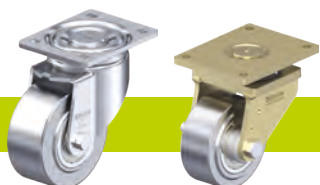
Detalii suplimentare:

- seria roată: pagina 70
- bandaj de rulare: pagina 59
- tipuri de rulment: pagina 84–85
- rezistență chimică: pagina 51

Roți	Ø roată (D) [mm]	Lățime roată (T2) [mm]	Capacitate portantă [kg]	Tip rulment	Ø orificiu ax (d) [mm]	Lungime butuc (T1) [mm]
SVS 65/20K	65	40	750	cu bile	20	45
SVS 80/20K	80	40	1.100	cu bile	20	45
SVS 100/25K	100	40	1.700	cu bile	25	45
SVS 127/30K	125	55	2.750	cu bile	30	60
SVS 150/45K	150	55	4.000	cu bile	45	60
SVS 201/50K	200	55	6.000	cu bile	50	60
SVS 200/60K	200	80	7.000	cu bile	60	90
SVS 250/70K	250	65	10.000	cu bile	70	75
SVS 300/100K	300	90	15.000	cu bile	100	100

Alte dimensiuni sunt disponibile la cerere

Serii de role



	LH-SVS	LS-SVS
Pagina	383	384
Capacitate de încărcare		
Se poate livra pentru	Ø roată 65–125 mm	Ø roată 100–300 mm

