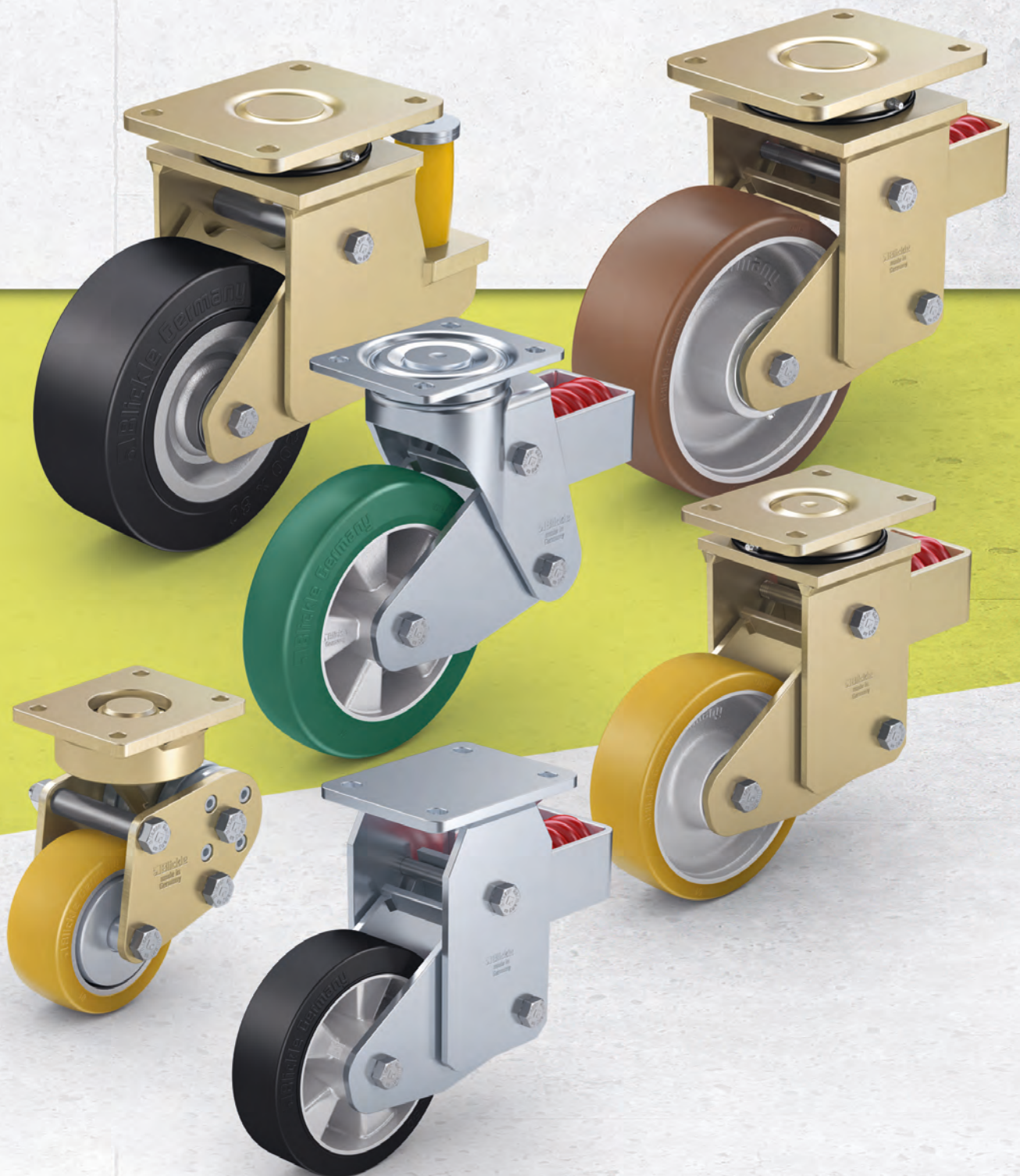
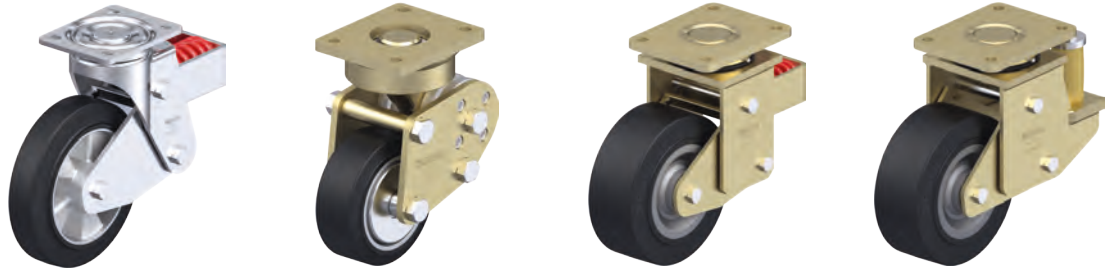


Role cu suspensie



Instrument de selectare

Role cu suspensie



Seria	LHF	LPFE	LSFN	LSFE
Descriere furcă	tablă de oțel rezistentă	construcție solidă sudată de oțel	construcție robustă sudată de oțel	construcție robustă sudată de oțel
Suspensie	arc de oțel	arc elicoidal din poliuretan	arc de oțel	element cu arc din poliuretan
Ø roată	100–200 mm	100–150 mm	160–300 mm	160–250 mm
Capacitate portantă rolă până la	800 kg	500 kg	2.400 kg	1.800 kg
Forță de pretensionare	30–50 kg	40 kg	50–150 kg	50–200 kg
Tensiune de arcuire	200–570 kg	330–500 kg	400–1.500 kg	300–1.200 kg
Traietorie maximă de arcuire	19–25 mm	16–25 mm	25–45 mm	25 mm
Viteze până la 16 km/h	■■■■■	■■■■■	■■■■■	■■■■■
Caracteristici de amortizare	■■■■■	■■■■■	■■■■■	■■■■■
Folosite pe suprafețe dificile	■■■■■	■■■■■	■■■■■	■■■■■
Serii de roți disponibile	ALEV, ALST, ALTH	ALEV, ALTH	SE, GST, GTH, GB	SE, GST, GTH, GB
Pentru o descriere a roții, consultați	pagina 221, 294, 274	pagina 221, 274	pagina 228, 301, 286–287, 312–313	pagina 228, 301, 286–287, 312–313
Pentru informații despre rolele cu suport fix și pivotant, consultați	pagina 476, 480, 483	pagina 477, 484	pagina 478, 481, 485, 487	pagina 479, 482, 486, 488

■■■■■ excelent ■■■■■ foarte bun ■■■■ bun ■■ satisfăcător ■ adecvat

Seria LHF-ALEV, BHF-ALEV

Role din tablă de oțel, design pentru sarcini mari,
cu arc de oțel, roată cu
bandaj din cauciuc masiv elastic „Blickle EasyRoll”



200–500 kg

Support: seria LHF/BHF

- tablă de oțel ambutisat rezistent, zincat galvanic, pasivizat în albastru, fără Cr6
- suport fix cu placă de prindere pentru sarcini mari
- structură robustă cu arc de oțel
- mecanism cu arc care nu necesită întreținere

Support pivotant:

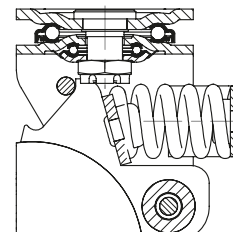
- două căi de rulare cu bile în coroana rotativă
- bolț central înșurubat și fixat, extrem de puternic
- rezistență specială la șocuri și impact, datorită celor patru cuzineți căliți cu formă specială

Roată: seria ALEV

- bandaj rulare: cauciuc masiv elastic, de calitate superioară, cu rulare ușoară de calitate „Blickle EasyRoll”, duritate 65 Shore A, culoare neagră
- jantă: aluminiu turnat

Detalii suplimentare:

- seria suport: pagina 94
- seria roată: pagina 63
- tipuri de rulment: pagina 84–85



Role cu suport pivotant	Role cu suport fix	Ø roată [mm]	Lățime roată [mm]	Capacitate portantă [kg]	Tensiunea de arcuire [kg]	Forță de pretensionare [kg]	Traectoria de arcuire [mm]	Înălțime totală [mm]	Dimensiune placă [mm]	Distanță orificii șurub [mm]	Ø orificiu pentru șurub [mm]	Excentricitate rolă cu suport pivotant [mm]
LHF-ALEV 100K-1	BHF-ALEV 100K-1	100	40	200	200	30	19	175	100 x 85	80 x 60	9	32
LHF-ALEV 100K-3	BHF-ALEV 100K-3	100	40	200	200	30	19	175	140 x 110	105 x 75–80	11	32
LHF-ALEV 125K-1	BHF-ALEV 125K-1	125	40	250	240	30	21	200	100 x 85	80 x 60	9	45
LHF-ALEV 125K-3	BHF-ALEV 125K-3	125	40	250	240	30	21	200	140 x 110	105 x 75–80	11	45
LHF-ALEV 160K	BHF-ALEV 160K	160	50	400	400	50	25	245	140 x 110	105 x 75–80	11	65
LHF-ALEV 200K	BHF-ALEV 200K	200	50	500	400	50	25	265	140 x 110	105 x 75–80	11	65

Versiuni / accesorii



	cu bandaj gri care nu lasă urme	versiune conductivă electric, cu bandaj negru	cu frână roată de tip „Radstop”
Descrierea tehnică la pagina	52	50	113
Adaos cod articol	-SG	-EL	-RA
Se poate livra pentru	toate	la cerere	la cerere

Seria LPFE-ALEV, BPFE-ALEV

**Role pentru sarcini mari,
cu arcuri de torsiune din poliuretan, roată cu
bandaj din cauciuc masiv elastic „Blickle EasyRoll”**

200–400 kg

Support: seria LPFE/BPFE

- construcție solidă sudată de oțel, piesă masivă forjată, zincat galvanic, pasivizat în galben, fără Cr6
- construcție brevetată cu design cu pană tip disc woodruff, pentru proprietăți excelente de amortizare ale arcului

Support pivotant:

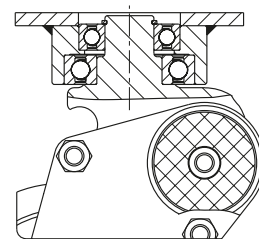
- un rulment canelat etanșeizat și lubrifiat pentru toată durata utilă în coroana rotativă (doi sau mai mulți rulmenți pentru Ø roată 125x54 mm)

Roată: seria ALEV

- bandaj rulare: cauciuc masiv elastic, de calitate superioară, cu rulare ușoară de calitate „Blickle EasyRoll”, duritate 65 Shore A, culoare neagră
- jantă: aluminiu turnat

Detalii suplimentare:

- seria suport: pagina 95
- seria roată: pagina 63
- tipuri de rulment: pagina 84–85



Role cu suport pivotant	Role cu suport fix	Ø roată [mm]	Lățime roată [mm]	Capacitate portantă [kg]	Tensiunea de arcuire [kg]	Forță de pretensionare [kg]	Traiectoria de arcuire [mm]	Înălțime totală [mm]	Dimensiune placă [mm]	Distanță orificii șurub [mm]	Ø orificiu pentru șurub [mm]	Excentricitate rolă cu suport pivotant [mm]
LPFE-ALEV 100K-FA	BPFE-ALEV 100K-FA	100	40	200	330	40	16	170	100 x 85	80 x 60	9	38
LPFE-ALEV 125K-FA	BPFE-ALEV 125K-FA	125	40	250	290	40	18	192	100 x 85	80 x 60	9	45
LPFE-ALEV 127K	BPFE-ALEV 127K	125	50	300	370	40	25	225	140 x 110	105 x 75–80	11	61
LPFE-ALEV 150K	BPFE-ALEV 150K	150	50	400	370	40	25	255	140 x 110	105 x 75–80	11	61

Versiuni / accesorii



	cu bandaj gri care nu lasă urme	versiune conductivă electric, cu bandaj negru	cu tijă
Descrierea tehnică la pagina	52	50	104
Adaos cod articol	-SG	-EL	-ZA
Se poate livra pentru	toate	la cerere	la cerere

Seria LSFN-SE, BSFN-SE

Role din oțel sudat pentru sarcini mari,
cu arcuri din oțel, roată cu
bandaj din cauciuc masiv elastic „Blickle EasyRoll”

450–1.000 kg

Support: seria LSFN/BSFN

- construcție sudată din oțel deosebit de robustă, zincat galvanic, pasivizat în galben, fără Cr6
- structură robustă cu arc de oțel
- mecanism cu arc care nu necesită întreținere

Support pivotant:

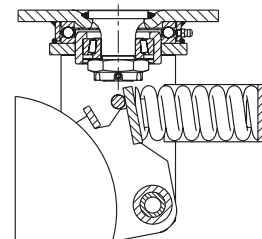
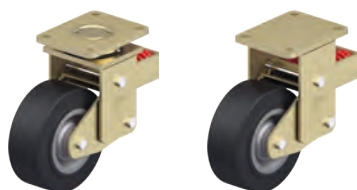
- rulment axial cu role ISO 104 și rulment cu role conice ISO 355 în coroana rotativă
- bolț central sudat, înșurubat și fixat, extrem de puternic
- protecție împotriva prafului și a stropirii
- niplu de ungere

Roată: seria SE

- bandaj rulare: cauciuc masiv elastic, de calitate superioară, cu rulare ușoară de calitate „Blickle EasyRoll”, duritate 65 Shore A, culoare neagră
- jantă: tablă de oțel ambutisată, vopsit, culoare antracit

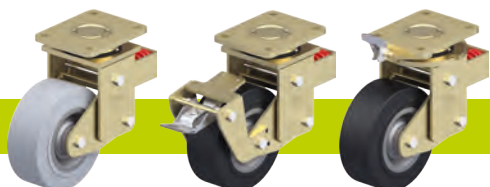
Detalii suplimentare:

- seria suport: pagina 95
- seria roată: pagina 63
- tipuri de rulment: pagina 84–85

Role cu suport pivotant	Role cu suport fix	Ø roată [mm]	Lățime roată [mm]	Capacitate portantă [kg]	Tensiunea de arcuire [kg]	Forță de pretensionare [kg]	Traectoria de arcuire [mm]	Înălțime totală [mm]	Dimensiune placă [mm]	Distanță orificii șurub [mm]	Ø orificiu pentru șurub [mm]	Excentricitate rolă cu suport pivotant [mm]
LSFN-SE 160K	BSFN-SE 160K	160	50	450	400	50	25	245	140 x 110	105 x 75–80	11	100
LSFN-SE 200K	BSFN-SE 200K	200	50	600	400	50	25	265	140 x 110	105 x 75–80	11	100
LSFN-SE 202K	BSFN-SE 202K	200	80	850	570	75	25	275	175 x 140	140 x 105	14	100
LSFN-SE 250K	BSFN-SE 250K	250	60	850	570	75	25	315	175 x 140	140 x 105	14	120
LSFN-SE 252K	BSFN-SE 252K	250	80	1.000	750	100	25	315	175 x 140	140 x 105	14	120
LSFN-SE 300K	BSFN-SE 300K	300	75	1.000	850	100	45	395	200 x 160	160 x 120	14	120

Versiuni / accesorii



	cu bandaj gri care nu lasă urme	cu frână roată de tip „Radstop”	cu blocator de direcție
Descrierea tehnică la pagina	52	113	115
Adaos cod articol	-SG	-RA	
Se poate livra pentru	Ø roată 160–200 mm, celelalte la cerere	la cerere	la cerere

Seria LSFE-SE, BSFE-SE

Role din oțel sudat pentru sarcini mari,
cu arcuri din poliuretan, roată cu
bandaj din cauciuc masiv elastic „Blickle EasyRoll”

450–1.000 kg

Support: seria LSFE/BSFE

- construcție sudată din oțel deosebit de robustă, zincat galvanic, pasivizat în galben, fără Cr6
- arc din elastomer pentru proprietăți de amortizare excelente
- mecanism cu arc care nu necesită întreținere

Support pivotant:

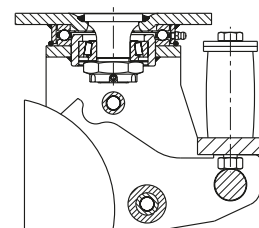
- rulment axial cu role ISO 104 și rulment cu role conice ISO 355 în coroana rotativă
- bolț central sudat, înșurubat și fixat, extrem de puternic
- protecție împotriva prafului și a stropirii
- niplu de ungere

Roată: seria SE

- bandaj rulare: cauciuc masiv elastic, de calitate superioară, cu rulare ușoară de calitate „Blickle EasyRoll”, duritate 65 Shore A, culoare neagră
- jantă: tablă de oțel ambutisată, vopsit, culoare antracit

Detalii suplimentare:

- seria suport: pagina 95
- seria roată: pagina 63
- tipuri de rulment: pagina 84–85

Role cu suport pivotant	Role cu suport fix	Ø roată [mm]	Lățime roată [mm]	Capacitate portantă [kg]	Tensiunea de arcuire [kg]	Forță de pretensionare [kg]	Traectoria de arcuire [mm]	Înălțime totală [mm]	Dimensiune placă [mm]	Distanță orificii șurub [mm]	Ø orificiu pentru șurub [mm]	Excentricitate rolă cu suport pivotant [mm]
LSFE-SE 160K	BSFE-SE 160K	160	50	450	300	50	25	245	140 x 110	105 x 75–80	11	100
LSFE-SE 200K	BSFE-SE 200K	200	50	600	500	50	25	265	140 x 110	105 x 75–80	11	100
LSFE-SE 202K	BSFE-SE 202K	200	80	850	700	100	25	275	175 x 140	140 x 105	14	100
LSFE-SE 250K	BSFE-SE 250K	250	60	850	700	100	25	315	175 x 140	140 x 105	14	120
LSFE-SE 252K	BSFE-SE 252K	250	80	1.000	700	100	25	315	175 x 140	140 x 105	14	120

Versiuni / accesorii



	cu bandaj gri care nu lasă urme	cu frână roată de tip „Radstop”	cu blocator de direcție	diferite tensiuni de atenuare
Descrierea tehnică la pagina	52	113	115	
Adaos cod articol	-SG	-RA		
Se poate livra pentru	Ø roată 160–200 mm, celelalte la cerere	la cerere	la cerere	la cerere

Seria LHF-ALST, BHF-ALST

Role din tablă de oțel, design pentru sarcini mari, cu arc de oțel, roată cu bandaj de rulare din poliuretan Blickle Softhane®



320–750 kg

Support: seria LHF/BHF

- tablă de oțel ambutisat rezistent, zincat galvanic, pasivizat în albastru, fără Cr6
- suport fix cu placă de prindere pentru sarcini mari
- structură robustă cu arc de oțel
- mecanism cu arc care nu necesită întreținere

Support pivotant:

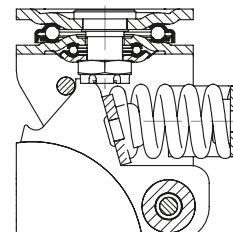
- două căi de rulare cu bile în coroana rotativă
- bolț central înșurubat și fixat, extrem de puternic
- rezistență specială la șocuri și impact, datorită celor patru cuzineți căliți cu formă specială

Roată: seria ALST

- bandaj de rulare: elastomer de poliuretan de calitate ridicată Blickle Softhane®, duritate 75 Shore A, culoare verde, nu lasă urme, nu pătează
- jantă: aluminiu turnat, culoare gri argintiu

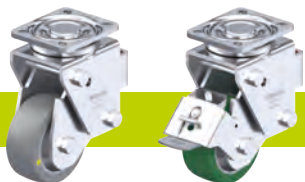
Detalii suplimentare:

- seria suport: pagina 94
- seria roată: pagina 66
- tipuri de rulment: pagina 84–85



Role cu suport pivotant	Role cu suport fix	Ø roată [mm]	Lățime roată [mm]	Capacitate portantă [kg]	Tensiunea de arcuire [kg]	Forță de pretensionare [kg]	Traectoria de arcuire [mm]	Înălțime totală [mm]	Dimensiune placă [mm]	Distanță orificii șurub [mm]	Ø orificiu pentru șurub [mm]	Excentricitate rolă cu suport pivotant [mm]
LHF-ALST 100K-1	BHF-ALST 100K-1	100	40	320	200	30	19	175	100 x 85	80 x 60	9	32
LHF-ALST 100K-3	BHF-ALST 100K-3	100	40	320	200	30	19	175	140 x 110	105 x 75–80	11	32
LHF-ALST 125K-1	BHF-ALST 125K-1	125	40	350	240	30	21	200	100 x 85	80 x 60	9	45
LHF-ALST 125K-3	BHF-ALST 125K-3	125	40	350	240	30	21	200	140 x 110	105 x 75–80	11	45
LHF-ALST 160K	BHF-ALST 160K	160	50	580	570	50	25	245	140 x 110	105 x 75–80	11	65
LHF-ALST 200K	BHF-ALST 200K	200	50	750	570	50	25	265	140 x 110	105 x 75–80	11	65

Versiuni / accesorii



versiune antistatică, de culoare gri, fără urme

cu frână roată de tip „Radstop”

Descrierea tehnică la pagina

50

113

Adaos cod articol

-AS

-RA

Se poate livra pentru

la cerere

la cerere

Seria LSFN-GST, BSFN-GST

**Role din oțel sudat pentru sarcini mari
cu arc din oțel, roată cu
bandaj de rulare din poliuretan Blickle Softhane®**

600–1.800 kg

Support: seria LSFN/BSFN

- construcție sudată din oțel deosebit de robustă, zincat galvanic, pasivizat în galben, fără Cr6
- structură robustă cu arc de oțel
- mecanism cu arc care nu necesită întreținere

Support pivotant:

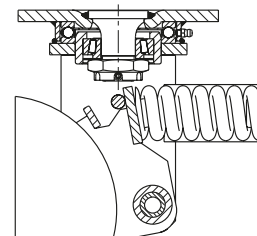
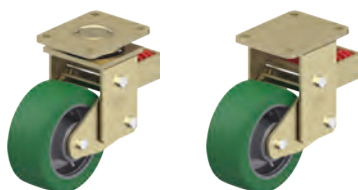
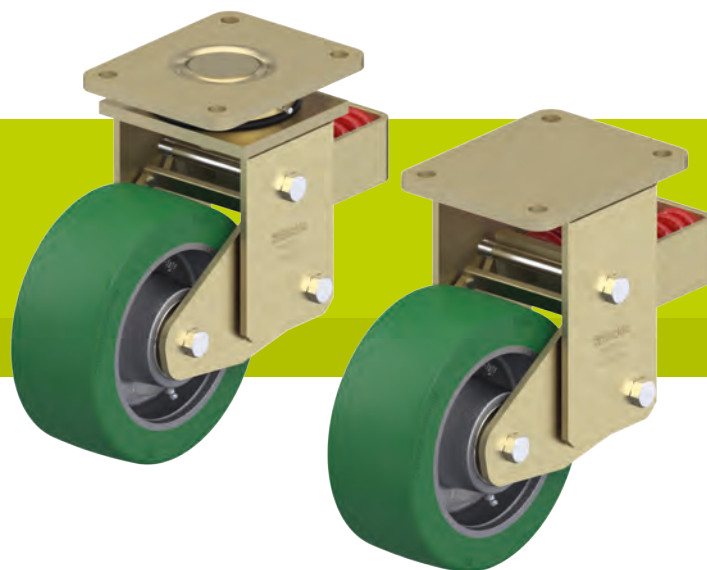
- rulment axial cu role ISO 104 și rulment cu role conice ISO 355 în coroana rotativă
- bolț central sudat, înșurubat și fixat, extrem de puternic
- protecție împotriva prafului și a stropirii
- niplu de ungere

Roată: seria GST

- bandaj de rulare: elastomer de poliuretan de calitate ridicată Blickle Softhane®, duritate 75 Shore A, culoare verde, nu lasă urme, nu pătează
- jantă: fontă cenușie robustă, cu niplu de ungere, vopsită, culoare argintie

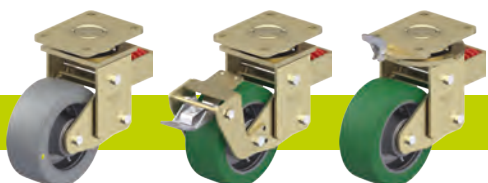
Detalii suplimentare:

- seria suport: pagina 95
- seria roată: pagina 67
- tipuri de rulment: pagina 84–85



Role cu suport pivotant	Role cu suport fix	Ø roată [mm]	Lățime roată [mm]	Capacitate portantă [kg]	Tensiunea de arcuire [kg]	Forță de pretensionare [kg]	Traectoria de arcuire [mm]	Înălțime totală [mm]	Dimensiune placă [mm]	Distanță orificii șurub [mm]	Ø orificiu pentru șurub [mm]	Excentricitate rolă cu suport pivotant [mm]
LSFN-GST 160K	BSFN-GST 160K	160	50	600	570	75	25	245	140 x 110	105 x 75-80	11	100
LSFN-GST 200K	BSFN-GST 200K	200	50	800	570	75	25	265	140 x 110	105 x 75-80	11	100
LSFN-GST 202K	BSFN-GST 202K	200	80	1.200	750	100	25	275	175 x 140	140 x 105	14	100
LSFN-GST 250K	BSFN-GST 250K	250	60	1.200	750	100	25	315	175 x 140	140 x 105	14	120
LSFN-GST 252K	BSFN-GST 252K	250	80	1.400	1.000	150	45	370	200 x 160	160 x 120	14	120
LSFN-GST 302K	BSFN-GST 302K	300	80	1.800	1.000	150	45	395	200 x 160	160 x 120	14	120

Versiuni / accesorii



	versiune antistatică, de culoare gri, fără urme	cu frână roată de tip „Radstop”	cu blocator de direcție
Descrierea tehnică la pagina	50	113	115
Adaos cod articol	-AS	-RA	
Se poate livra pentru	la cerere	la cerere	la cerere

Seria LSFE-GST, BSFE-GST

Role din oțel sudat pentru sarcini mari
cu arc din poliuretan, roată cu
bandaj de rulare din poliuretan Blickle Softhane®

600–1.400 kg

Support: seria LSFE/BSFE

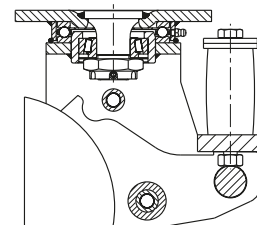
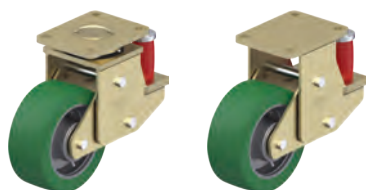
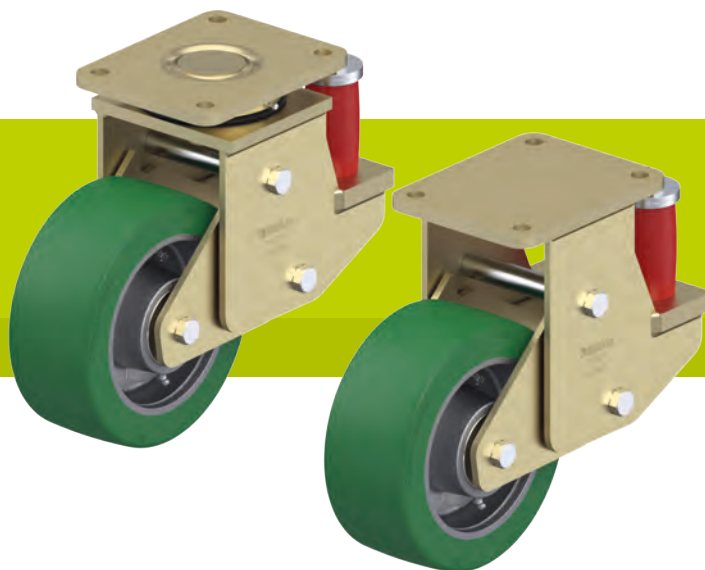
- construcție sudată din oțel deosebit de robustă, zincat galvanic, pasivizat în galben, fără Cr6
- arc din elastomer pentru proprietăți de amortizare excelente
- mecanism cu arc care nu necesită întreținere
- Support pivotant:
 - rulment axial cu role ISO 104 și rulment cu role conice ISO 355 în coroana rotativă
- bolț central sudat, înșurubat și fixat, extrem de puternic
- protecție împotriva prafului și a stropirii
- niplu de ungere

Roată: seria GST

- bandaj de rulare: elastomer de poliuretan de calitate ridicată Blickle Softhane®, duritate 75 Shore A, culoare verde, nu lasă urme, nu pătează
- jantă: fontă cenușie robustă, cu niplu de ungere, vopsită, culoare argintie

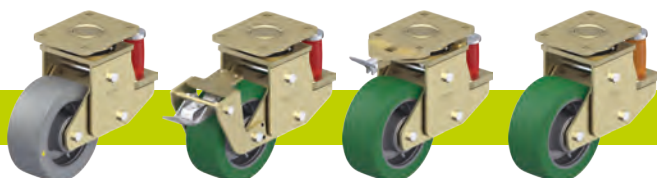
Detalii suplimentare:

- seria suport: pagina 95
- seria roată: pagina 67
- tipuri de rulment: pagina 84–85



Role cu suport pivotant	Role cu suport fix	Ø roată [mm]	Lățime roată [mm]	Capacitate portantă [kg]	Tensiunea de arcuire [kg]	Forță de pretensionare [kg]	Traectoria de arcuire [mm]	Înălțime totală [mm]	Dimensiune placă [mm]	Distanță orificii șurub [mm]	Ø orificiu pentru șurub [mm]	Excentricitate rolă cu suport pivotant [mm]
LSFE-GST 160K	BSFE-GST 160K	160	50	600	500	50	25	245	140 x 110	105 x 75–80	11	100
LSFE-GST 200K	BSFE-GST 200K	200	50	800	500	50	25	265	140 x 110	105 x 75–80	11	100
LSFE-GST 202K	BSFE-GST 202K	200	80	1.200	850	150	25	275	175 x 140	140 x 105	14	100
LSFE-GST 250K	BSFE-GST 250K	250	60	1.200	850	150	25	315	175 x 140	140 x 105	14	120
LSFE-GST 252K	BSFE-GST 252K	250	80	1.400	1.200	200	25	315	200 x 160	160 x 120	14	120

Versiuni / accesorii



	versiune antistatică, de culoare gri, fără urme	cu frână roată de tip „Radstop”	cu blocator de direcție	diferite tensiuni de atenuare
Descrierea tehnică la pagina	50	113	115	
Adaos cod articol	-AS	-RA		
Se poate livra pentru	la cerere	la cerere	la cerere	la cerere

Seria LHF-ALTH, BHF-ALTH

Role din tablă de oțel, design pentru sarcini mari,
cu arc de oțel, roată cu
bandaj de rulare din poliuretan Blickle Extrathane®



350–800 kg

Suport: seria LHF/BHF

- tablă de oțel ambutasat rezistent, zincat galvanic, pasivizat în albastru, fără Cr6
- suport fix cu placă de prindere pentru sarcini mari
- structură robustă cu arc de oțel
- mecanism cu arc care nu necesită întreținere

Suport pivotant:

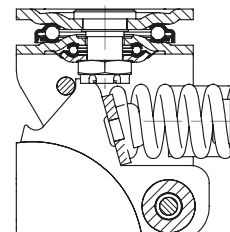
- două căi de rulare cu bile în coroana rotativă
- bolț central înșurubat și fixat, extrem de puternic
- rezistență specială la șocuri și impact, datorită celor patru cuzineți căliți cu formă specială

Roată: seria ALTH

- bandaj de rulare: elastomer de poliuretan de calitate ridicată Blickle Extrathane®, duritate 92 Shore A, culoare maro deschis, nu lasă urme, nu pătează
- jantă: aluminiu turnat, culoare gri argintiu

Detalii suplimentare:

- seria suport: pagina 94
- seria roată: pagina 65
- tipuri de rulment: pagina 84–85



Role cu suport pivotant	Role cu suport fix	Ø roată [mm]	Lățime roată [mm]	Capacitate portantă [kg]	Tensiunea de arcuire [kg]	Forță de pretensionare [kg]	Traiectoria de arcuire [mm]	Înălțime totală [mm]	Dimensiune placă [mm]	Distanță orificii șurub [mm]	Ø orificiu pentru șurub [mm]	Excentricitate rolă cu suport pivotant [mm]
LHF-ALTH 101K-1-FA	BHF-ALTH 101K-1-FA	100	40	350	200	30	19	175	100 x 85	80 x 60	9	32
LHF-ALTH 101K-1-FA-CO	BHF-ALTH 101K-1-FA-CO	100	40	350	200	30	19	175	100 x 85	80 x 60	9	32
LHF-ALTH 101K-3-FA	BHF-ALTH 101K-3-FA	100	40	350	200	30	19	175	140 x 110	105 x 75–80	11	32
LHF-ALTH 101K-3-FA-CO	BHF-ALTH 101K-3-FA-CO	100	40	350	200	30	19	175	140 x 110	105 x 75–80	11	32
LHF-ALTH 125K-1-FA	BHF-ALTH 125K-1-FA	125	40	350	240	30	21	200	100 x 85	80 x 60	9	45
LHF-ALTH 125K-1-FA-CO	BHF-ALTH 125K-1-FA-CO	125	40	350	240	30	21	200	100 x 85	80 x 60	9	45
LHF-ALTH 125K-3-FA	BHF-ALTH 125K-3-FA	125	40	350	240	30	21	200	140 x 110	105 x 75–80	11	45
LHF-ALTH 125K-3-FA-CO	BHF-ALTH 125K-3-FA-CO	125	40	350	240	30	21	200	140 x 110	105 x 75–80	11	45
LHF-ALTH 160K	BHF-ALTH 160K	160	50	750	570	50	25	245	140 x 110	105 x 75–80	11	65
LHF-ALTH 160K-CO	BHF-ALTH 160K-CO	160	50	750	570	50	25	245	140 x 110	105 x 75–80	11	65
LHF-ALTH 200K	BHF-ALTH 200K	200	50	800	570	50	25	265	140 x 110	105 x 75–80	11	65
LHF-ALTH 200K-CO	BHF-ALTH 200K-CO	200	50	800	570	50	25	265	140 x 110	105 x 75–80	11	65

Versiuni / accesorii



	versiune cu bandaj de rulare convex	versiune antistatică, de culoare gri, fără urme	cu frână roată de tip „Radstop”
Descrierea tehnică la pagina	55	50	113
Adaos cod articol	-CO	-AS	-RA
Se poate livra pentru		toate	la cerere

Seria LPFE-ALTH, BPFE-ALTH

**Role pentru sarcini mari
cu arcuri de torsiune din poliuretan, roată cu
bandaj de rulare din poliuretan Blickle Extrathane®**

350–500 kg

Support: seria LPFE/BPFE

- construcție solidă sudată de oțel, piesă masivă forjată, zincat galvanic, pasivizat în galben, fără Cr6
- construcție brevetată cu design cu pană tip disc woodruff, pentru proprietăți excelente de amortizare ale arcului

Support pivotant:

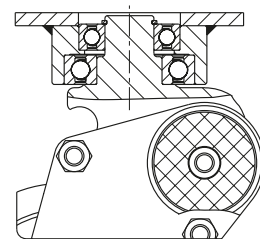
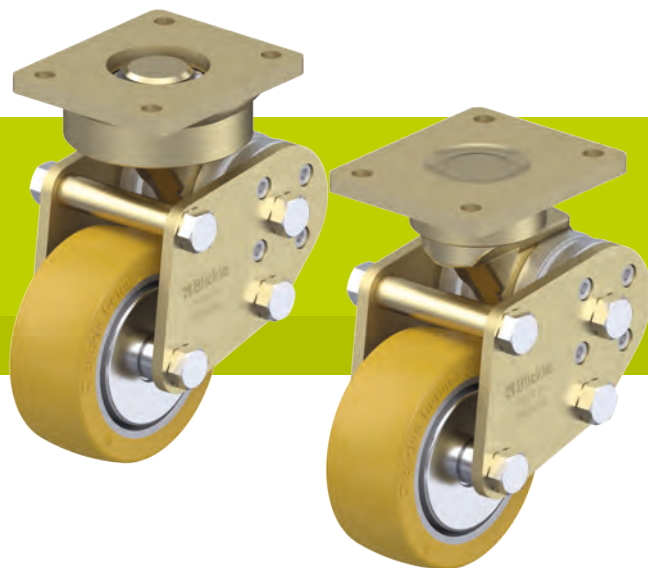
- un rulment canelat etanșeizat și lubrifiat pentru toată durata utilă în coroana rotativă (doi sau mai mulți rulmenți pentru Ø roată 125x54 mm)

Roată: seria ALTH

- bandaj de rulare: elastomer de poliuretan de calitate ridicată Blickle Extrathane®, duritate 92 Shore A, culoare maro deschis, nu lasă urme, nu pătează
- jantă: aluminiu turnat, culoare gri argintiu

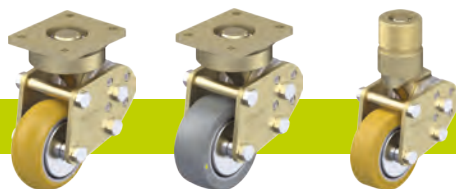
Detalii suplimentare:

- seria support: pagina 95
- seria roată: pagina 65
- tipuri de rulment: pagina 84–85



Role cu suport pivotant	Role cu suport fix	Ø roată [mm]	Lățime roată [mm]	Capacitate portantă [kg]	Tensiunea de arcuire [kg]	Forță de pretensionare [kg]	Traiectoria de arcuire [mm]	Înălțime totală [mm]	Dimensiune placă [mm]	Distanță orificii șurub [mm]	Ø orificiu pentru șurub [mm]	Excentricitate rolă cu suport pivotant [mm]
LPFE-ALTH 101K-FA	BPFE-ALTH 101K-FA	100	40	350	330	40	16	170	100 x 85	80 x 60	9	38
LPFE-ALTH 101K-FA-CO	BPFE-ALTH 101K-FA-CO	100	40	350	330	40	16	170	100 x 85	80 x 60	9	38
LPFE-ALTH 125K-FA	BPFE-ALTH 125K-FA	125	40	350	290	40	18	192	100 x 85	80 x 60	9	45
LPFE-ALTH 125K-FA-CO	BPFE-ALTH 125K-FA-CO	125	40	350	290	40	18	192	100 x 85	80 x 60	9	45
LPFE-ALTH 127K	BPFE-ALTH 127K	125	54	450	500	40	25	225	140 x 110	105 x 75–80	11	61
LPFE-ALTH 150K	BPFE-ALTH 150K	150	50	500	500	40	25	255	140 x 110	105 x 75–80	11	61

Versiuni / accesorii



	versiune cu bandaj de rulare convex	versiune antistatică, de culoare gri, fără urme	cu tijă
Descrierea tehnică la pagina	55	50	104
Adaos cod articol	-CO	-AS	-ZA
Se poate livra pentru		toate	la cerere

Seria LSFN-GTH, BSFN-GTH

**Role din oțel sudat pentru sarcini mari
cu arc din oțel, roată cu
bandaj de rulare din poliuretan Blickle Extrathane®**

800–2.400 kg

Support: seria LSFN/BSFN

- construcție sudată din oțel deosebit de robustă, zincat galvanic, pasivizat în galben, fără Cr6
- structură robustă cu arc de oțel
- mecanism cu arc care nu necesită întreținere

Support pivotant:

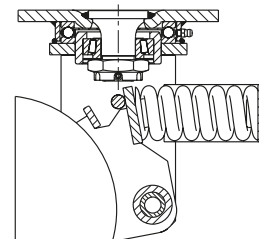
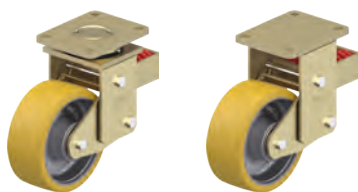
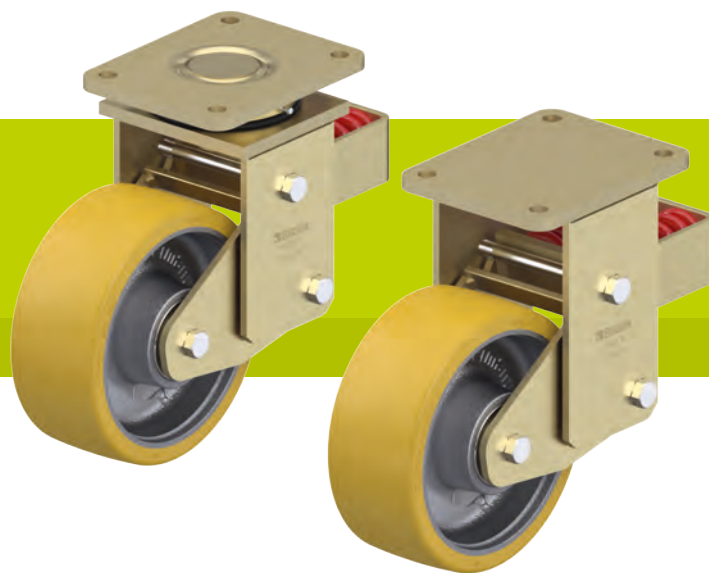
- rulment axial cu role ISO 104 și rulment cu role conice ISO 355 în coroana rotativă
- bolț central sudat, înșurubat și fixat, extrem de puternic
- protecție împotriva prafului și a stropirii
- niplu de ungere

Roată: seria GTH

- bandaj de rulare: elastomer de poliuretan de calitate ridicată Blickle Extrathane®, duritate 92 Shore A, culoare maro deschis, nu lasă urme, nu pătează
- jantă: fontă cenușie robustă, cu niplu de ungere, vopsită, culoare argintie

Detalii suplimentare:

- seria suport: pagina 95
- seria roată: pagina 66
- tipuri de rulment: pagina 84–85



Role cu suport pivotant	Role cu suport fix	Ø roată [mm]	Lățime roată [mm]	Capacitate portantă [kg]	Tensiunea de arcuire [kg]	Forță de pretensionare [kg]	Traectoria de arcuire [mm]	Înălțime totală [mm]	Dimensiune placă [mm]	Distanță orificii șurub [mm]	Ø orificiu pentru șurub [mm]	Excentricitate rolă cu suport pivotant [mm]
LSFN-GTH 160K	BSFN-GTH 160K	160	50	800	570	75	25	245	140 x 110	105 x 75–80	11	100
LSFN-GTH 200K	BSFN-GTH 200K	200	50	1.000	570	75	25	265	140 x 110	105 x 75–80	11	100
LSFN-GTH 202K	BSFN-GTH 202K	200	80	1.600	750	100	25	275	175 x 140	140 x 105	14	100
LSFN-GTH 250K	BSFN-GTH 250K	250	60	1.500	750	100	25	315	175 x 140	140 x 105	14	120
LSFN-GTH 252K	BSFN-GTH 252K	250	80	2.200	1.000	150	45	370	200 x 160	160 x 120	14	120
LSFN-GTH 252K-F30	BSFN-GTH 252K-F30	250	80	2.200	1.500	150	30	370	200 x 160	160 x 120	14	120
LSFN-GTH 302K	BSFN-GTH 302K	300	80	2.400	1.000	150	45	395	200 x 160	160 x 120	14	120
LSFN-GTH 302K-F30	BSFN-GTH 302K-F30	300	80	2.400	1.500	150	30	395	200 x 160	160 x 120	14	120

Versiune F30 cu trajectorie de arcuire scurtată

Versiuni / accesorii



	versiune antistatică, de culoare gri, fără urme	cu frână roată de tip „Radstop”	cu blocator de direcție
Descrierea tehnică la pagina	50	113	115
Adaos cod articol	-AS	-RA	
Se poate livra pentru	la cerere	la cerere	la cerere

Seria LSFE-GTH, BSFE-GTH

**Role din oțel sudat pentru sarcini mari
cu arc din poliuretan, roată cu
bandaj de rulare din poliuretan Blickle Extrathane®**

800–1.800 kg

Support: seria LSFE/BSFE

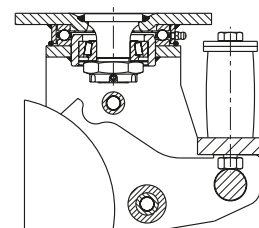
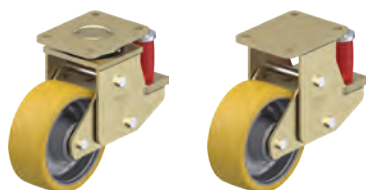
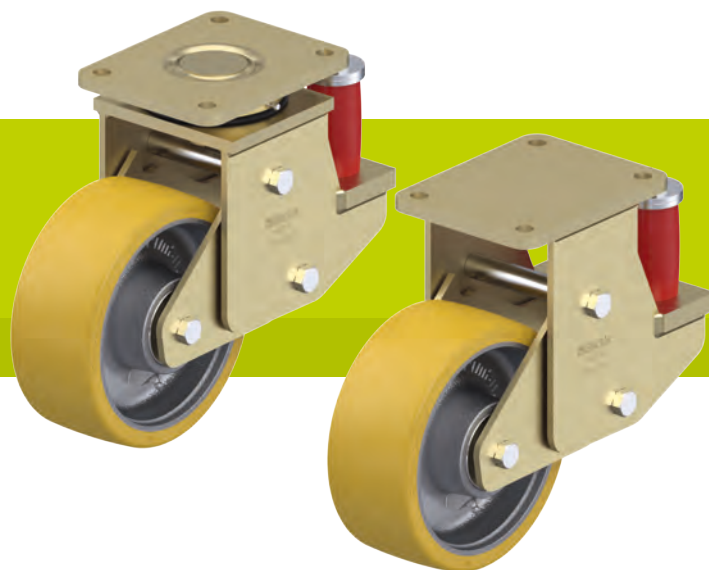
- construcție sudată din oțel deosebit de robustă, zincat galvanic, pasivizat în galben, fără Cr6
 - arc din elastomer pentru proprietăți de amortizare excelente
 - mecanism cu arc care nu necesită întreținere
- Support pivotant:**
- rulment axial cu role ISO 104 și rulment cu role conice ISO 355 în coroana rotativă
 - bolț central sudat, înșurubat și fixat, extrem de puternic
 - protecție împotriva prafului și a stropirii
 - niplu de ungere

Roată: seria GTH

- bandaj de rulare: elastomer de poliuretan de calitate ridicată Blickle Extrathane®, duritate 92 Shore A, culoare maro deschis, nu lasă urme, nu pătează
- jantă: fontă cenușie robustă, cu niplu de ungere, vopsită, culoare argintie

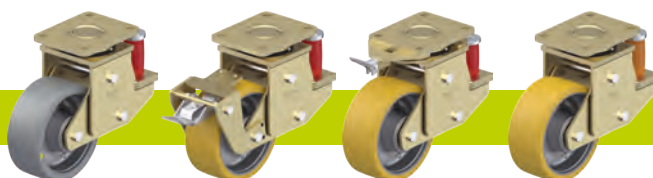
Detalii suplimentare:

- seria suport: pagina 95
- seria roată: pagina 66
- tipuri de rulment: pagina 84–85



Role cu suport pivotant	Role cu suport fix	Ø roată [mm]	Lățime roată [mm]	Capacitate portantă [kg]	Tensiunea de arcuire [kg]	Forță de pretensionare [kg]	Traectoria de arcuire [mm]	Înălțime totală [mm]	Dimensiune placă [mm]	Distanță orificii șurub [mm]	Ø orificiu pentru șurub [mm]	Excentricitate rolă cu suport pivotant [mm]
LSFE-GTH 160K	BSFE-GTH 160K	160	50	800	500	50	25	245	140 x 110	105 x 75–80	11	100
LSFE-GTH 200K	BSFE-GTH 200K	200	50	1.000	500	50	25	265	140 x 110	105 x 75–80	11	100
LSFE-GTH 202K	BSFE-GTH 202K	200	80	1.600	850	150	25	275	175 x 140	140 x 105	14	100
LSFE-GTH 250K	BSFE-GTH 250K	250	60	1.500	850	150	25	315	175 x 140	140 x 105	14	120
LSFE-GTH 252K	BSFE-GTH 252K	250	80	1.800	1.200	200	25	315	200 x 160	160 x 120	14	120

Versiuni / accesorii



	versiune antistatică, de culoare gri, fără urme	cu frână roată de tip „Radstop”	cu blocator de direcție	diferite tensiuni de atenuare
Descrierea tehnică la pagina	50	113	115	
Adaos cod articol	-AS	-RA		
Se poate livra pentru	la cerere	la cerere	la cerere	la cerere

Seria LSFN-GB, BSFN-GB

**Role din oțel sudat pentru sarcini mari
cu arc din oțel, roată cu
bandaj de rulare din poliuretan Blickle Besthane®**

800–2.400 kg

Support: seria LSFN/BSFN

- construcție sudată din oțel deosebit de robustă, zincat galvanic, pasivizat în galben, fără Cr6
- structură robustă cu arc de oțel
- mecanism cu arc care nu necesită întreținere

Support pivotant:

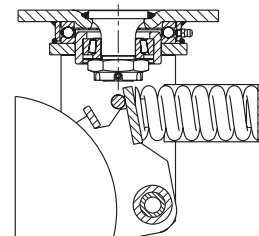
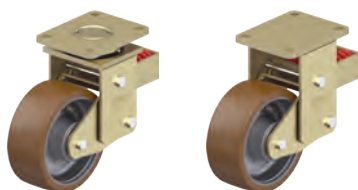
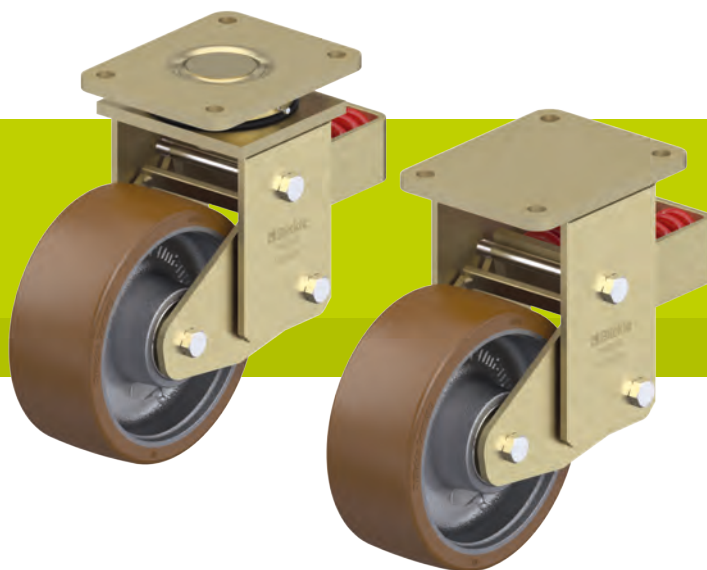
- rulment axial cu role ISO 104 și rulment cu role conice ISO 355 în coroana rotativă
- bolț central sudat, înșurubat și fixat, extrem de puternic
- protecție împotriva prafului și a stropirii
- niplu de ungere

Roată: seria GB

- bandaj de rulare: elastomer de poliuretan de calitate superioară Blickle Besthane®, duritate 92 Shore A, culoare maro, nu lasă urme, nu pătează
- jantă: fontă cenușie robustă, cu niplu de ungere, vopsită, culoare argintie

Detalii suplimentare:

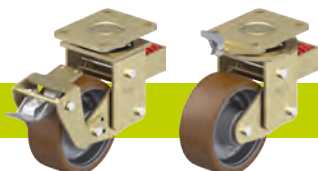
- seria suport: pagina 95
- seria roată: pagina 67
- tipuri de rulment: pagina 84–85



Role cu suport pivotant	Role cu suport fix	Ø roată [mm]	Lățime roată [mm]	Capacitate portantă [kg]	Tensiunea de arcuire [kg]	Forță de pretensionare [kg]	Traectoria de arcuire [mm]	Înălțime totală [mm]	Dimensiune placă [mm]	Distanță orificii șurub [mm]	Ø orificiu pentru șurub [mm]	Excentricitate rolă cu suport pivotant [mm]
LSFN-GB 160K	BSFN-GB 160K	160	50	800	570	75	25	245	140 x 110	105 x 75-80	11	100
LSFN-GB 200K	BSFN-GB 200K	200	50	1.000	570	75	25	265	140 x 110	105 x 75-80	11	100
LSFN-GB 202K	BSFN-GB 202K	200	80	1.600	750	100	25	275	175 x 140	140 x 105	14	100
LSFN-GB 250K	BSFN-GB 250K	250	60	1.500	750	100	25	315	175 x 140	140 x 105	14	120
LSFN-GB 252K	BSFN-GB 252K	250	80	2.200	1.000	150	45	370	200 x 160	160 x 120	14	120
LSFN-GB 252K-F30	BSFN-GB 252K-F30	250	80	2.200	1.500	150	30	370	200 x 160	160 x 120	14	120
LSFN-GB 302K	BSFN-GB 302K	300	80	2.400	1.000	150	45	395	200 x 160	160 x 120	14	120
LSFN-GB 302K-F30	BSFN-GB 302K-F30	300	80	2.400	1.500	150	30	395	200 x 160	160 x 120	14	120

Versiune F30 cu traiectorie de arcuire scurtată

Versiuni / accesorii

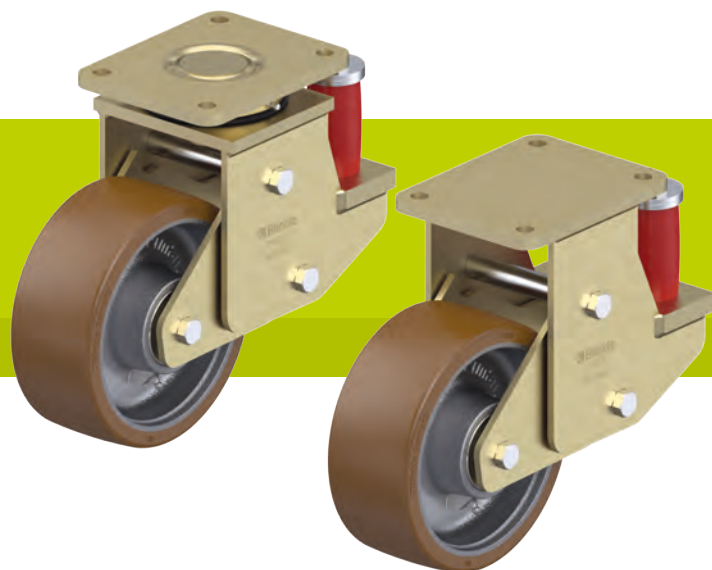


	cu frână roată de tip „Radstop”	cu blocator de direcție
Descrierea tehnică la pagina	113	115
Adaos cod articol	-RA	
Se poate livra pentru	la cerere	la cerere

Seria LSFE-GB, BSFE-GB

**Role din oțel sudat pentru sarcini mari
cu arc din poliuretan, roată cu
bandaj de rulare din poliuretan Blickle Besthane®**

800–1.800 kg



Support: seria LSFE/BSFE

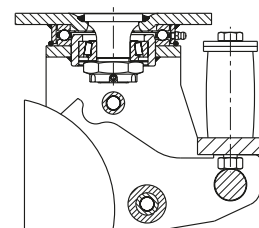
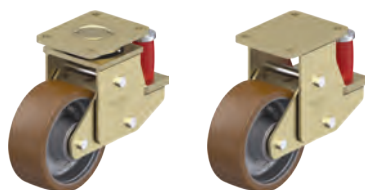
- construcție sudată din oțel deosebit de robustă, zincat galvanic, pasivizat în galben, fără Cr6
 - arc din elastomer pentru proprietăți de amortizare excelente
 - mecanism cu arc care nu necesită întreținere
- Support pivotant:**
- rulment axial cu role ISO 104 și rulment cu role conice ISO 355 în coroana rotativă
 - bolț central sudat, înșurubat și fixat, extrem de puternic
 - protecție împotriva prafului și a stropirii
 - niplu de ungere

Roată: seria GB

- bandaj de rulare: elastomer de poliuretan de calitate superioară Blickle Besthane®, duritate 92 Shore A, culoare maro, nu lasă urme, nu pătează
- jantă: fontă cenușie robustă, cu niplu de ungere, vopsită, culoare argintie

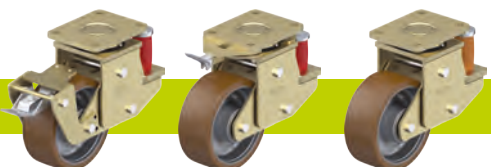
Detalii suplimentare:

- seria suport: pagina 95
- seria roată: pagina 67
- tipuri de rulment: pagina 84–85



Role cu suport pivotant	Role cu suport fix	Ø roată [mm]	Lățime roată [mm]	Capacitate portantă [kg]	Tensiunea de arcuire [kg]	Forță de pretensionare [kg]	Traiectoria de arcuire [mm]	Înălțime totală [mm]	Dimensiune placă [mm]	Distanță orificii șurub [mm]	Ø orificiu pentru șurub [mm]	Excentricitate rolă cu suport pivotant [mm]
LSFE-GB 160K	BSFE-GB 160K	160	50	800	500	50	25	245	140 x 110	105 x 75–80	11	100
LSFE-GB 200K	BSFE-GB 200K	200	50	1.000	500	50	25	265	140 x 110	105 x 75–80	11	100
LSFE-GB 202K	BSFE-GB 202K	200	80	1.600	850	150	25	275	175 x 140	140 x 105	14	100
LSFE-GB 250K	BSFE-GB 250K	250	60	1.500	850	150	25	315	175 x 140	140 x 105	14	120
LSFE-GB 252K	BSFE-GB 252K	250	80	1.800	1.200	200	25	315	200 x 160	160 x 120	14	120

Versiuni / accesorii



	cu frână roată de tip „Radstop”	cu blocator de direcție	diferite tensiuni de atenuare
Descrierea tehnică la pagina	113	115	
Adaos cod articol	-RA		
Se poate livra pentru	la cerere	la cerere	la cerere