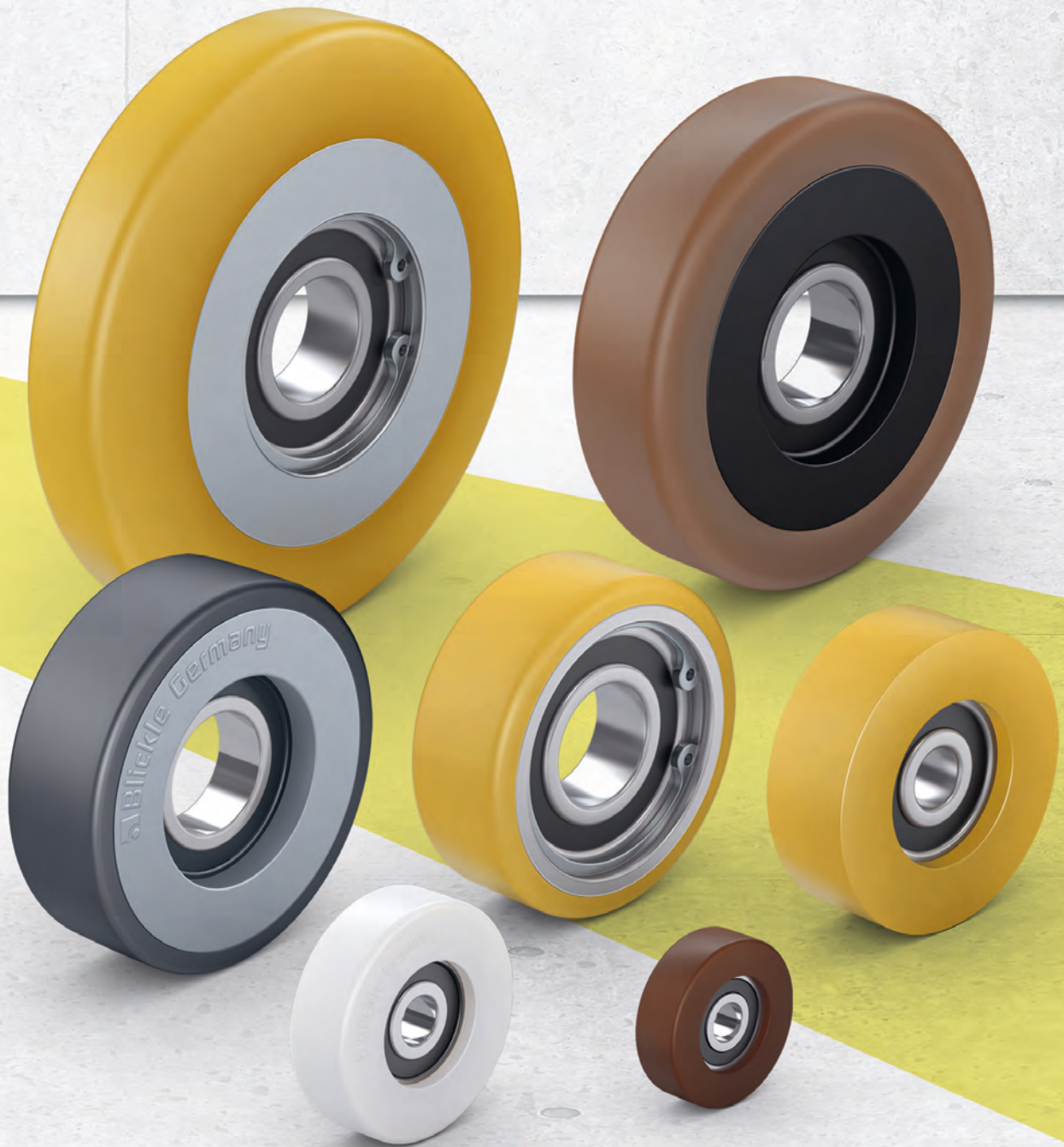


Role de ghidare



Instrument de selectare

Role de ghidare



Seria	FPU	FPTH	FTH
Bandaj / anvelopă	Poliuretan termoplastic (TPU)		Elastomer de poliuretan de calitate ridicată Blickle Extrathane®
Duritatea bandajului de rulare și a anvelopei	98 Shore A	92 Shore A	92 Shore A
Nu lasă urme	✓	✓	✓
Conductivitate electrică	opțional	opțional	–
Centrul roții / jantă	–	poliamidă	–
Ø roată	25–60 mm	60–125 mm	30–75 mm
Capacitate portantă până la	100 kg	290 kg	150 kg
Rezistență la rulare	■■■■■	■■■■■	■■■■■
Rulare lină și protecția pardoselii	■■■■■	■■■■■	■■■■■
Adecvat pentru viteze > 4 km/h	■■■■■	■■■■■	■■■■■
Rezistență la hidroliză	–	✓	–
Pentru o descriere a roții, consultați	pagina 514	pagina 515	pagina 516

■■■■■ excelent

■■■■■ foarte bun

■■■■■ bun

■■■■■ satisfăcător

■■■■■ adecvat

✓ da

– nu

13



FSTH	FPOB	FSVU	FPO
Elastomer de poliuretan de calitate ridicată Blickle Extrathane®	Elastomer de poliuretan de calitate superioară Blickle Besthane®	Elastomer de poliuretan Vulkollan®	Poliamidă
92 Shore A	92 Shore A	92 Shore A	70 Shore D
✓	✓	✓	✓
opțional	–	–	opțional
oțel	poliamidă	oțel	–
40–125 mm	80–125 mm	40–100 mm	25–125 mm
375 kg	375 kg	250 kg	530 kg
■ ■ ■ ■ ■ □	■ ■ ■ ■ ■	■ ■ ■ ■ ■ □	■ ■ ■ ■ ■
■ ■ ■ ■ □ □	■ ■ ■ ■ □ □	■ ■ ■ ■ □ □	■ ■ □ □ □ □
■ ■ ■ ■ ■ □	■ ■ ■ ■ ■	■ ■ ■ ■ ■	■ ■ ■ ■ □ □
–	✓	–	–
pagina 517	pagina 518	pagina 519	pagina 520

Seria FPU

Role de ghidare cu bandaj de rulare din poliuretan termoplastic

15–100 kg

Duritatea bandajului de rulare și a anvelopei

98 Shore A

Rulare lină și protecția pardoselii

bun

Rezistența la rulare

foarte bun

Rezistență la uzură

foarte bun

Bandaj de rulare:

- poliuretan termoplastic de calitate superioară (TPU), duritate 98 Shore A
- rezistență la rulare foarte redusă
- rezistență mare la frecare
- culoare maro, nu lasă urme, nu pătează
- bandaj de rulare turnat prin injecție direct pe rulmentul cu bile

Alte caracteristici:

- rezistență chimică mare la multe medii agresive
- temperatură de funcționare: între -20 °C și +70 °C, temporar până la +90 °C, capacitate portantă redusă peste +35 °C
- specificațiile privind capacitatea portantă se referă la aplicații fără obstacole

Detalii suplimentare:

- seria roată: pagina 72
- bandaj de rulare: pagina 55
- tipuri de rulment: pagina 84–85
- rezistență chimică: pagina 51

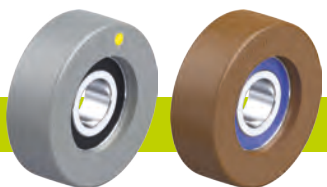
Role de ghidare	Ø roată (D) [mm]	Lățime roată (T2) [mm]	Capacitate portantă [kg]	Rulment cu bile	Ø orificiu ax (d) [mm]	Lungime de fixare (T5) [mm]
FPU 25x10/6-6K	25	10	15	626 2RS	6	6
FPU 30x8/6-6K	30	8	15	626 2RS	6	6
FPU 30x11/8-7K	30	11	25	608 2RS	8	7
FPU 35x11/8-7K	35	11	25	608 2RS	8	7
FPU 40x16/12-10K	40	16	40	6201 2RS	12	10
FPU 40x20/10-9K	40	20	55	6200 2RS	10	9
FPU 50x15/10-9K	50	15	45	6200 2RS	10	9
FPU 50x15/12-10K	50	15	45	6201 2RS	12	10
FPU 50x20/15-11K	50	20	65	6202 2RS	15	11
FPU 50x25/15-11K	50	25	80	6202 2RS	15	11
FPU 60x20/17-12K	60	20	80	6203 2RS	17	12
FPU 60x25/15-13K	60	25	100	6302 2RS	15	13
FPU 60x25/20-12K	60	25	100	6004 2RS	20	12

Alte dimensiuni sunt disponibile la cerere



13

Versiuni / accesorii



versiune conductivă electric, culoare gri, nu lasă urme

cu rulment cu bile din oțel inoxidabil în butucul roții

Descrierea tehnică la pagina

50

84

Adaos cod articol

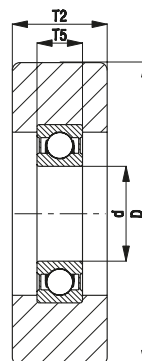
-ELS

-XK

Se poate livra pentru

la cerere

la cerere



Seria FPTH

Role de ghidare cu bandaj de rulare din poliuretan termoplastic, cu jantă din poliamidă

110–290 kg

Duritatea bandajului de rulare și a anvelopei
 92 Shore A

Rulare lină și protecția pardoselii
 bun

Rezistența la rulare
 foarte bun

Rezistență la uzură
 foarte bun

Bandaj de rulare:

- poliuretan termoplastic de calitate superioară (TPU), duritate 92 Shore A
- rezistență la rulare redusă
- rezistență mare la frecare
- **rezistență la hidroliză**
- culoare gri închis, nu lasă urme, nu pătează
- îmbinare chimică inseparabilă cu centrul roții

Jantă:

- poliamidă 6 de calitate superioară, rezistență la impact
- culoare gri argintiu

Alte caracteristici:

- rezistență chimică foarte mare la multe medii agresive
- temperatură de funcționare: între -20 °C și +70 °C, temporar până la +90 °C, capacitate portantă redusă peste +35 °C
- specificațiile privind capacitatea portantă se referă la aplicații fără obstacole

Detalii suplimentare:

- seria roată: pagina 72
- bandaj de rulare: pagina 55
- tipuri de rulment: pagina 84–85
- rezistență chimică: pagina 51



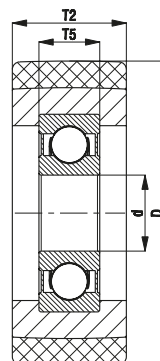
Role de ghidare	Ø roată (D) [mm]	Lățime roată (T2) [mm]	Capacitate portantă [kg]	Rulment cu bile	Ø orificiu ax (d) [mm]	Lungime de fixare (T5) [mm]
FPTH 60x20/17-12K	60	20	110	6203 2RS	17	12
FPTH 70x20/25-15K	70	20	130	6205 2RS	25	15
FPTH 70x25/20-14K	70	25	160	6204 2RS	20	14
FPTH 80x20/15-11K	80	20	150	6202 2RS	15	11
FPTH 80x20/17-14K	80	20	150	6303 2RS	17	14
FPTH 80x20/20-14K	80	20	150	6204 2RS	20	14
FPTH 80x25/25-12K	80	25	180	6005 2RS	25	12
FPTH 100x25/25-15K	100	25	230	6205 2RS	25	15
FPTH 125x25/25-15K	125	25	290	6205 2RS	25	15

Alte dimensiuni sunt disponibile la cerere

Versiuni / accesorii



	versiune conductivă electric, culoare gri, nu lasă urme	cu rulment cu bile din oțel inoxidabil în butucul roții
Descrierea tehnică la pagina	50	84
Adaos cod articol	-ELS	-XK
Se poate livra pentru	la cerere	la cerere



Seria FTH

Role de ghidare cu bandaj de rulare din poliuretan Blickle Extrathane®

25–150 kg

Duritatea bandajului de rulare și a anvelopei
 92 Shore A

Rulare lină și protecția pardoselii
 bun

Rezistența la rulare
 foarte bun

Rezistență la uzură
 excelent



Bandaj de rulare:

- elastomer de poliuretan de calitate ridicată Blickle Extrathane®, duritate 92 Shore A
- rezistență la rulare redusă
- rezistență mare la frecare
- rezistență ridicată la tăiere și propagarea sfâșierii
- culoare maro deschis, nu lasă urme, nu pătează
- bandaj de rulare turnat direct pe rulmentul cu bile
- îmbinare chimică excelentă

Alte caracteristici:

- rezistență chimică mare la multe medii agresive
- temperatură de funcționare: între -20 °C și +70 °C, temporar până la +90 °C, capacitate portantă redusă peste +40 °C
- specificațiile privind capacitatea portantă se referă la aplicații fără obstacole

Detalii suplimentare:

- seria roată: pagina 73
- bandaj de rulare: pagina 55
- tipuri de rulment: pagina 84–85
- rezistență chimică: pagina 51

Role de ghidare	Ø roată (D) [mm]	Lățime roată (T2) [mm]	Capacitate portantă [kg]	Rulment cu bile	Ø orificiu ax (d) [mm]	Lungime de fixare (T5) [mm]
FTH 30x8/6-6K	30	8	25	626 2RS	6	6
FTH 30x11/9-7K	30	11	30	609 2RS	9	7
FTH 30x14/5-12K	30	14	50	2 x 635 2RS	5	12
FTH 34x16/8-7K	34	16	35	608 2RS	8	7
FTH 35x14/12-8K	35	14	40	6001 2RS	12	8
FTH 36x13/10-9K	36	13	45	6200 2RS	10	9
FTH 40x15/10-8K	40	15	45	6000 2RS	10	8
FTH 40x20/10-9K	40	20	50	6200 2RS	10	9
FTH 45x17/15-11K	45	17	70	6202 2RS	15	11
FTH 50x15/10-9K	50	15	65	6200 2RS	10	9
FTH 50x15/12-12K	50	15	80	6301 2RS	12	12
FTH 50x18/15-11K	50	18	80	6202 2RS	15	11
FTH 52x15/12-12K	52	15	85	6301 2RS	12	12
FTH 60x20/17-12K	60	20	100	6203 2RS	17	12
FTH 61x30/17-12K	61	30	105	6203 2RS	17	12
FTH 62x15/20-12K	62	15	105	6004 2RS	20	12
FTH 70x20/25-15K	70	20	150	6205 2RS	25	15
FTH 75x23/20-14K	75	23	150	6204 2RS	20	14

Alte dimensiuni sunt disponibile la cerere

13

Versiuni / accesorii



cu rulment cu bile din oțel inoxidabil în butucul roții

Descrierea tehnică la pagina

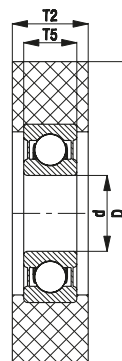
84

Adaos cod articol

-XK

Se poate livra pentru

la cerere



Seria FSTH

Role de ghidare cu bandaj de rulare din poliuretan Blickle Extrathane®, cu jantă din oțel

60–375 kg

Duritatea bandajului de rulare și a anvelopei 92 Shore A

Rulare lină și protecția pardoselii bun

Rezistența la rulare foarte bun

Rezistență la uzură excelent



Bandaj de rulare:

- elastomer de poliuretan de calitate ridicată Blickle Extrathane®, duritate 92 Shore A
- rezistență la rulare redusă
- rezistență mare la frecare
- rezistență ridicată la tăiere și propagarea sfâșierii
- culoare maro deschis, nu lasă urme, nu pătează
- îmbinare chimică excelentă cu janta

Jantă:

- oțel

Alte caracteristici:

- rezistență chimică mare la multe medii agresive
- temperatură de funcționare: între -20 °C și +70 °C, temporar până la +90 °C, capacitate portantă redusă peste +40 °C
- specificațiile privind capacitatea portantă se referă la aplicații fără obstacole

Detalii suplimentare:

- seria roată: pagina 73
- bandaj de rulare: pagina 55
- tipuri de rulment: pagina 84–85
- rezistență chimică: pagina 51

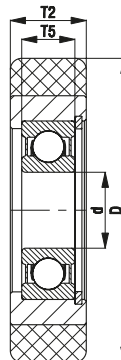
Role de ghidare	Ø roată (D) [mm]	Lățime roată (T2) [mm]	Capacitate portantă [kg]	Rulment cu bile	Ø orificiu ax (d) [mm]	Lungime de fixare (T5) [mm]
FSTH 40x13/10-8K	40	13	60	6000 2RS	10	8
FSTH 40x15/10-8K	40	15	70	6000 2RS	10	8
FSTH 40x20/10-8K	40	20	90	6000 2RS	10	8
FSTH 40x25/10-8K	40	25	115	6000 2RS	10	8
FSTH 50x15/10-8K	50	15	85	6000 2RS	10	8
FSTH 50x18/17-10K	50	18	100	6003 2RS	17	10
FSTH 50x25/12-10K	50	25	140	6201 2RS	12	10
FSTH 55x20/15-11K	55	20	125	6202 2RS	15	11
FSTH 60x20/15-13K	60	20	135	6302 2RS	15	13
FSTH 60x20/20-12K	60	20	135	6004 2RS	20	12
FSTH 60x25/20-12K	60	25	170	6004 2RS	20	12
FSTH 68x20/15-13K	68	20	155	6302 2RS	15	13
FSTH 70x20/20-12K	70	20	160	6004 2RS	20	12
FSTH 70x25/20-15K	70	25	200	6304 2RS	20	15
FSTH 70x25/25-15K	70	25	200	6205 2RS	25	15
FSTH 75x25/20-15K	75	25	215	6304 2RS	20	15
FSTH 75x25/25-15K	75	25	215	6205 2RS	25	15
FSTH 80x20/20-14K	80	20	180	6204 2RS	20	14
FSTH 80x25/20-15K	80	25	230	6304 2RS	20	15
FSTH 80x25/25-15K	80	25	230	6205 2RS	25	15
FSTH 90x25/20-15K	90	25	260	6304 2RS	20	15
FSTH 90x25/25-15K	90	25	260	6205 2RS	25	15
FSTH 100x25/20-15K	100	25	250	6304 2RS	20	15
FSTH 100x25/25-15K	100	25	250	6205 2RS	25	15
FSTH 110x25/25-15K	110	25	275	6205 2RS	25	15
FSTH 120x25/25-15K	120	25	300	6205 2RS	25	15
FSTH 125x25/25-15K	125	25	320	6205 2RS	25	15
FSTH 125x30/20-15K	125	30	375	6304 2RS	20	15
FSTH 125x30/25-15K	125	30	375	6205 2RS	25	15

Alte dimensiuni sunt disponibile la cerere



Versiuni / accesorii

	cu centrul roții din aluminiu	versiune antistatică, de culoare gri, fără urme	alte versiuni
Descrierea tehnică la pagina		50	
Adaos cod articol	seria FALTH	-AS	
Se poate livra pentru	la cerere	la cerere	la cerere



Seria FPOB

Role de ghidare cu bandaj de rulare din poliuretan Blickle Besthane®, cu jantă din poliamidă

160–375 kg

Duritatea bandajului de rulare și a anvelopei 92 Shore A



Rulare lină și protecția pardoselii bun



Rezistența la rulare excelent



Rezistență la uzură excelent



Bandaj de rulare:

- elastomer de poliuretan de calitate superioară Blickle Besthane®, duritate 92 Shore A
- rezistență la rulare foarte redusă
- **capacitatea portantă dinamică mare**
- rezistență mare la frecare
- rezistență ridicată la tăiere și propagarea sășierii
- **rezistență la hidroliză**
- culoare maro, nu lasă urme, nu pătează
- îmbinare chimică excelentă cu janta

Jantă:

- poliamidă 6 de calitate superioară, rezistență la impact
- culoare neagră

Alte caracteristici:

- rezistență chimică mare la multe medii agresive
- temperatură de funcționare: între -20 °C și +70 °C, capacitate portantă redusă peste +35 °C
- specificațiile privind capacitatea portantă se referă la aplicații fără obstacole

Detalii suplimentare:

- seria roată: pagina 73
- bandaj de rulare: pagina 56
- tipuri de rulment: pagina 84–85
- rezistență chimică: pagina 51

Role de ghidare	Ø roată (D) [mm]	Lățime roată (T2) [mm]	Capacitate portantă la 4 km/h [kg]	Capacitate portantă la 10 km/h [kg]	Rulment cu bile	Ø orificiu ax (d) [mm]	Lungime de fixare (T5) [mm]
FPOB 80x20/20-14K	80	20	160	110	6204 2RS	20	14
FPOB 100x25/25-15K	100	25	250	170	6205 2RS	25	15
FPOB 125x30/25-15K	125	30	375	260	6205 2RS	25	15

Alte dimensiuni sunt disponibile la cerere

13

Versiuni / accesorii



cu rulment cu bile din oțel inoxidabil în butucul roții

Descrierea tehnică la pagina

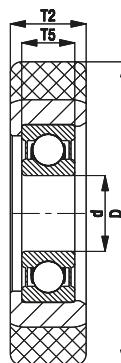
84

Adaos cod articol

-XK

Se poate livra pentru

la cerere



Seria FSVU

Role de ghidare cu bandaj de rulare Vulkollan,
cu jantă din oțel

70–250 kg

Duritatea bandajului de rulare și a anvelopei
 92 Shore A

Rulare lină și protecția pardoselii
 bun

Rezistența la rulare
 foarte bun

Rezistență la uzură
 excelent



Bandaj de rulare:

- elastomer de poliuretan de calitate ridicată Vulkollan®, duritate 92 Shore A
- rezistență la rulare redusă
- **capacitatea portantă dinamică mare**
- rezistență mare la frecare
- rezistență ridicată la tăiere și propagarea sfâșierii
- culoare natural, nu lasă urme, nu pătează
- îmbinare chimică excelentă cu janta

Jantă:

- oțel

Alte caracteristici:

- rezistență chimică mare la multe medii agresive
- temperatură de funcționare: între -20 °C și +70 °C, temporar până la +90 °C, capacitate portantă redusă peste +40 °C
- specificațiile privind capacitatea portantă se referă la aplicații fără obstacole

Detalii suplimentare:

- seria roată: pagina 73
- bandaj de rulare: pagina 56
- tipuri de rulment: pagina 84–85
- rezistență chimică: pagina 51

Role de ghidare	Ø roată (D) [mm]	Lățime roată (T2) [mm]	Capacitate portantă la 4 km/h [kg]	Capacitate portantă la 10 km/h [kg]	Rulment cu bile	Ø orificiu ax (d) [mm]	Lungime de fixare (T5) [mm]
FSVU 40x15/10-8K	40	15	70	50	6000 2RS	10	8
FSVU 50x18/17-10K	50	18	100	70	6003 2RS	17	10
FSVU 60x20/20-12K	60	20	135	95	6004 2RS	20	12
FSVU 70x25/25-15K	70	25	200	140	6205 2RS	25	15
FSVU 80x25/25-15K	80	25	230	160	6205 2RS	25	15
FSVU 100x25/25-15K	100	25	250	175	6205 2RS	25	15

Versiuni / accesorii



cu rulment cu bile din oțel inoxidabil în butucul roții

Descrierea tehnică la pagina

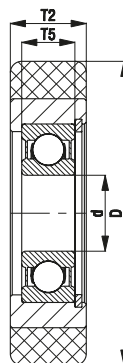
84

Adaos cod articol

-XK

Se poate livra pentru

la cerere



Seria FPO

Role de ghidare cu bandaj de rulare din poliamidă

40–530 kg

Duritatea bandajului de rulare și a anvelopei
 70 Shore D

Rulare lină și protecția pardoselii
 satisfăcător

Rezistența la rulare
 excelent

Rezistență la uzură
 bun

Bandaj de rulare:

- poliamidă 6 de calitate superioară, rezistență la impact, duritate 70 Shore D
- rezistență la rulare foarte redusă
- operare ușoară pe suprafețe netede
- rezistență mare la frecare
- culoare alb natural
- bandaj de rulare turnat prin injecție direct pe rulmentul cu bile

Alte caracteristici:

- rezistență chimică mare la multe medii agresive
- temperatură de funcționare: între -20 °C și +80 °C, capacitate portantă redusă peste +35 °C
- specificațiile privind capacitatea portantă se referă la aplicații fără obstacole

Detalii suplimentare:

- seria roată: pagina 74
- bandaj de rulare: pagina 57
- tipuri de rulment: pagina 84–85
- rezistență chimică: pagina 51



Role de ghidare	Ø roată (D) [mm]	Lățime roată (T2) [mm]	Capacitate portantă [kg]	Rulment cu bile	Ø orificiu ax (d) [mm]	Lungime de fixare (T5) [mm]
FPO 25x10/6-6K	25	10	45	626 2RS	6	6
FPO 30x8/6-6K	30	8	40	626 2RS	6	6
FPO 30x11/8-7K	30	11	55	608 2RS	8	7
FPO 35x11/8-7K	35	11	65	608 2RS	8	7
FPO 40x16/12-10K	40	16	110	6201 2RS	12	10
FPO 40x20/10-9K	40	20	130	6200 2RS	10	9
FPO 50x15/10-9K	50	15	130	6200 2RS	10	9
FPO 50x15/12-10K	50	15	130	6201 2RS	12	10
FPO 50x20/15-11K	50	20	170	6202 2RS	15	11
FPO 50x25/15-11K	50	25	215	6202 2RS	15	11
FPO 60x20/17-12K	60	20	215	6203 2RS	17	12
FPO 60x25/15-13K	60	25	260	6302 2RS	15	13
FPO 60x25/20-12K	60	25	260	6004 2RS	20	12
FPO 70x20/25-15K	70	20	240	6205 2RS	25	15
FPO 70x25/20-14K	70	25	300	6204 2RS	20	14
FPO 80x20/15-11K	80	20	270	6202 2RS	15	11
FPO 80x20/17-14K	80	20	270	6303 2RS	17	14
FPO 80x20/20-14K	80	20	270	6204 2RS	20	14
FPO 80x25/25-12K	80	25	340	6005 2RS	25	12
FPO 100x25/25-15K	100	25	425	6205 2RS	25	15
FPO 125x25/25-15K	125	25	530	6205 2RS	25	15

Alte dimensiuni sunt disponibile la cerere

13

Versiuni / accesorii



versiune conductivă electric, culoare gri, nu lasă urme	cu rulment cu bile din oțel inoxidabil în butucul roții
---	---

Descrierea tehnică la pagina

50

84

Adaos cod articol

-ELS

-XK

Se poate livra pentru

la cerere

la cerere

