

Roți și role cu flanșă



Instrument de selectare

Roți și role cu flanșă



Seria	SPKGSP0	SPK	SPKVS
Flanșă / flanșă dublă	Flanșă, pe o singură parte		
Bandaj / centrul roții	Poliamidă turnată	Fontă cenușie robustă	Oțel masiv
Duritatea bandajului de rulare și a anvelopei	80 Shore D	180–220 HB	190–230 HB
Ø roată	50–250 mm	50–250 mm	50–400 mm
Capacitate portantă până la	3.000 kg	3.500 kg	9.000 kg
Adecvat pentru viteze mari	■ ■ ■ ■ ■	■ ■ ■ ■ ■	■ ■ ■ ■ ■
Roată de antrenare disponibilă	la cerere	–	✓ (consultați pagina 547)
Pentru o descriere a roții, consultați	pagina 526	pagina 528	pagina 530
Pentru informații despre rolele cu suport fix, consultați	pagina 527	pagina 529	pagina 531

■ ■ ■ ■ ■ excelent

■ ■ ■ ■ ■ foarte bun



■ ■ ■ ■ bun

■ ■ satisfăcător

■ adecvat

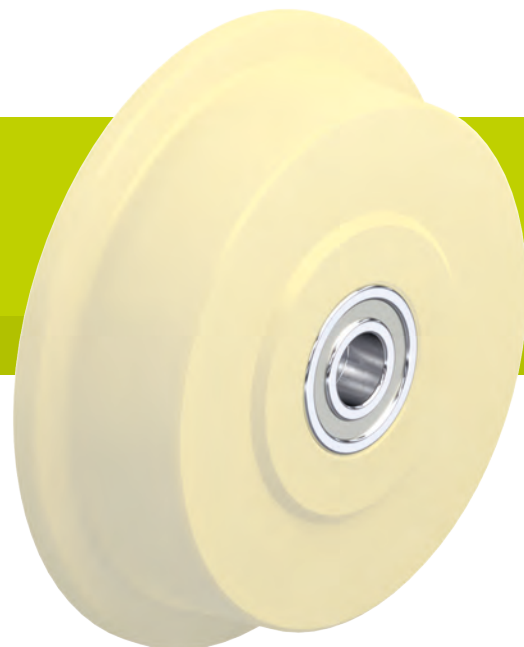
✓ da – nu



DSPKGSP0	DSPK
Flanșă dublă	
Poliamidă turnată	Oțel masiv
80 Shore D	190–230 HB
50–200 mm	50–200 mm
700 kg	1.200 kg
	
la cerere	la cerere
pagina 532	pagina 534
pagina 533	pagina 535

Seria SPKGSP0

Roți cu flanșă din poliamidă turnată



220–3.000 kg

Duritatea bandajului de rulare și a anvelopei
 80 Shore D

Rulare lină și protecția pardoselii
 satisfăcător

Rezistența la rulare
 excelent

Rezistență la uzură
 foarte bun

Roată:

- poliamidă turnată de calitate superioară, rezistentă la impact, duritate 80 Shore D
- înclinare de 3° între bandajul de rulare și ax
- rezistență la rulare foarte redusă
- rezistență mare la frecare
- culoare bej natural

Alte caracteristici:

- rezistență chimică mare la multe medii agresive
- temperatură de funcționare: între -20 °C și +80 °C, capacitate portantă redusă peste +35 °C
- capacitățile portante furnizate în tabel se referă la alocarea roților cu flanșă la profilele șinelor, în conformitate cu DIN 536 specificat mai jos (standard șină macara):
 SPKGSP0 50G–SPKGSP0 200K,
 SPKGSP0 250K: A45
 SPKGSP0 201K, SPKGSP0 251K: A55

Detalii suplimentare:

- seria roată: pagina 74
- bandaj de rulare: pagina 57
- tipuri de rulment: pagina 84–85
- rezistență chimică: pagina 51

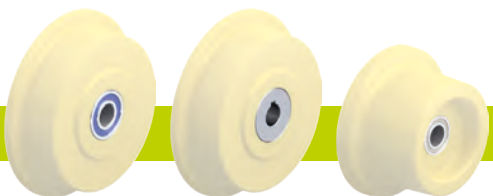
Roți cu flanșă

	Ø roată fără flanșă (D) [mm]	Ø roată incl. flanșă (D1) [mm]	Lățime roată (T2) [mm]	Lățime rulare (T3) [mm]	Lățime flanșă (T4) [mm]	Capacitate portantă [kg]	Tip rulment	Ø orificiu ax (d) [mm]	Lungime butuc (T1) [mm]
SPKGSP0 50G	50	62	32	26	6	220	alunecare	15	32
SPKGSP0 50K	50	62	32	26	6	220	cu bile	15	32
SPKGSP0 75G	75	100	40	30	13,5	380	alunecare	20	47
SPKGSP0 75K	75	100	40	30	13,5	380	cu bile	20	47
SPKGSP0 100K	100	125	46	36	13	600	cu bile	20	52
SPKGSP0 125K	125	145	46	36	13	750	cu bile	20	52
SPKGSP0 150K	150	175	46	36	13	900	cu bile	20	52
SPKGSP0 200K	200	230	53	38	20	1.300	cu bile	25	60
SPKGSP0 201K	200	230	80	60	25	2.500	cu bile	40	90
SPKGSP0 250K	250	300	65	50	17,5	2.100	cu bile	30	70
SPKGSP0 251K	250	300	80	60	25	3.000	cu bile	40	90

Alte dimensiuni sunt disponibile la cerere

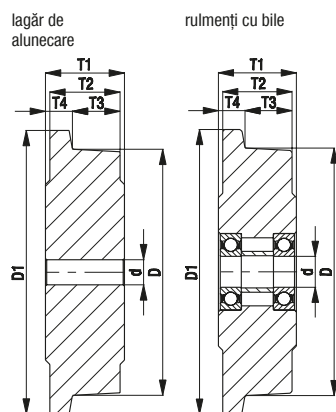
14

Versiuni / accesorii



	cu rulment cu bile din oțel inoxidabil în butucul roții	roată de antrenare cu butuc cu canal	alte versiuni
Descrierea tehnică la pagina	84		
Adaos cod articol	-XK	seria SPKGSPON	
Se poate livra pentru	la cerere*	la cerere	la cerere

* Capacitățile portante pot fi reduse la unele dimensiuni



Seria BS-SPKGSP0

Role din oțel sudat pentru sarcini mari,
roată cu flanșă din poliamidă turnată



600–3.000 kg

Suport: seria BS

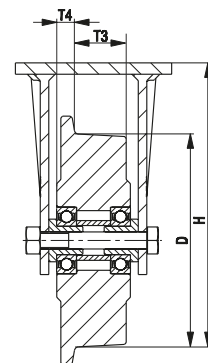
- construcție sudată din oțel deosebit de robustă
- zincat galvanic, pasivizat în galben, fără Cr6

Roată: seria SPKGSP0

- poliamidă turnată de calitate superioară, rezistentă la impact, duritate 80 Shore D, culoare bej natural
- capacitățile portante furnizate în tabel se referă la alocarea roților cu flanșă la profilele șinelor, în conformitate cu DIN 536 specificat mai jos (standard șină macara):
SPKGSP0 100K–SPKGSP0 200K,
SPKGSP0 250K: A45
SPKGSP0 201K, SPKGSP0 251K: A55

Detalii suplimentare:

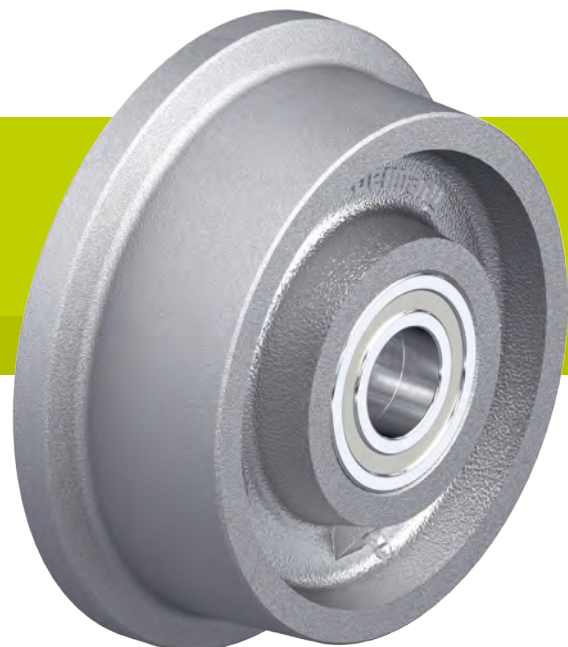
- seria roată: pagina 526
- tipuri de rulment: pagina 84–85



Role cu suport fix	Ø roată fără flanșă (D) [mm]	Ø roată incl. flanșă [mm]	Lățime roată [mm]	Lățime rulare (T3) [mm]	Lățime flanșă (T4) [mm]	Capacitate portantă [kg]	Tip rulment	Înălțime totală (H) [mm]	Dimensiune placă [mm]	Distanță orificii șurub [mm]	Ø orificiu pentru șurub [mm]
BS-SPKGSP0 100K	100	125	46	36	13	600	cu bile	157	140 x 110	105 x 75–80	11
BS-SPKGSP0 125K	125	145	46	36	13	750	cu bile	170	140 x 110	105 x 75–80	11
BS-SPKGSP0 150K	150	175	46	36	13	900	cu bile	200	140 x 110	105 x 75–80	11
BS-SPKGSP0 200K	200	230	53	38	20	1.300	cu bile	245	140 x 110	105 x 75–80	11
BS-SPKGSP0 201K	200	230	80	60	25	2.500	cu bile	245	175 x 140	140 x 105	14
BS-SPKGSP0 250K	250	300	65	50	17,5	2.100	cu bile	305	175 x 140	140 x 105	14
BS-SPKGSP0 251K	250	300	80	60	25	3.000	cu bile	305	200 x 160	160 x 120	14

Seria SPK

Roți cu flanșă din fontă



400–3.500 kg

Duritatea bandajului de rulare și a anvelopei
 180–220 HB

Rulare lină și protecția pardoselii
 suficient

Rezistența la rulare
 excelent

Rezistență la uzură
 excelent

Roată:

- fontă cenușie robustă, duritate 180–220 HB
- cu niplu de ungere de la \varnothing roată 125 mm
- flanșă și bandaj de rulare prelucrate
- înclinare de 3° între bandajul de rulare și ax
- rezistență la rulare extrem de redusă
- rezistență la uzură remarcabilă
- vopsit, culoare argintie

Alte caracteristici:

- rezistență chimică la multe medii agresive
- temperatură de funcționare:
 versiune lagăr de alunecare: între -100 °C și +600 °C, capacitate portantă redusă cu 50% la +600 °C
 versiune rulment cu bile: între -20 °C și +120 °C
 versiune cu rulment cu bile rezistent la căldură: între -30 °C și +300 °C, capacitate portantă redusă cu 50% la +300 °C
- furnizați o lubrifiere adecvată și regulată pentru versiunea cu lagăr de alunecare
- capacitățile portante furnizate în tabel se referă la alocarea roților cu flanșă la profilele șinelor, în conformitate cu DIN 536 specificat mai jos (standard șină macara):
 SPK 50G–SPK 200K, SPK 250G, SPK 250K: A45
 SPK 201K, SPK 251K: A55

Detalii suplimentare:

- seria roată: pagina 74
- bandaj de rulare: pagina 59
- tipuri de rulment: pagina 84–85
- rezistență chimică: pagina 51

Roți cu flanșă

	\varnothing roată fără flanșă [mm] (D)	\varnothing roată incl. flanșă [mm] (D1)	Lățime roată [mm] (T2)	Lățime rulare [mm] (T3)	Lățime flanșă [mm] (T4)	Capacitate portantă la până la +70 °C [kg]	Tip rulment	\varnothing orificiu ax (d) [mm]	Lungime butuc (T1) [mm]
SPK 50G	50	62	32	26	6	400	alunecare	15	32
SPK 75G	75	100	40	30	13,5	700	alunecare	20	47
SPK 75K	75	100	40	30	13,5	700	cu bile	20	47
SPK 100G	100	125	46	36	13	800	alunecare	20	52
SPK 100K	100	125	46	36	13	800	cu bile	20	52
SPK 125G	125	145	46	36	13	900	alunecare	20	52
SPK 125K	125	145	46	36	13	900	cu bile	20	52
SPK 150G	150	175	46	36	13	1.000	alunecare	20	52
SPK 150K	150	175	46	36	13	1.000	cu bile	20	52
SPK 180G	180	210	46	36	13	1.200	alunecare	30	52
SPK 180K	180	210	46	36	13	1.200	cu bile	20	52
SPK 200G	200	230	53	38	20	1.500	alunecare	30	60
SPK 200K	200	230	53	38	20	1.500	cu bile	25	60
SPK 201K	200	230	80	60	25	3.000	cu bile	40	90
SPK 250G	250	300	65	50	17,5	2.500	alunecare	40	70
SPK 250K	250	300	65	50	17,5	2.500	cu bile	30	70
SPK 251K	250	300	80	60	25	3.500	cu bile	40	90

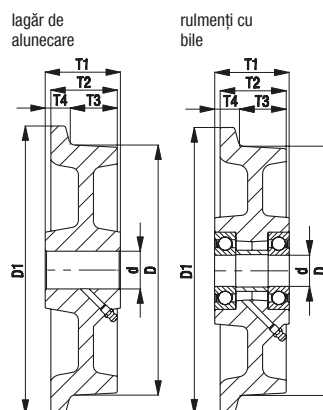
14

Versiuni / accesorii



cu rulmenți cu bile rezistenți la temperaturi ridicate de până la +300 °C

Descrierea tehnică la pagina	84
Adaos cod articol	-IK
Se poate livra pentru	versiuni rulmenți cu bile la cerere



Seria BS-SPK

Role din oțel sudat pentru sarcini mari,
roată cu flanșă din fontă

800–3.500 kg

Support: seria BS

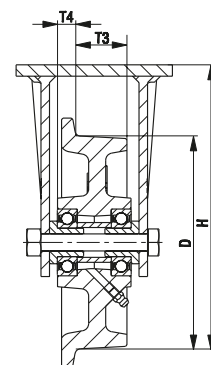
- construcție sudată din oțel deosebit de robustă
- zincat galvanic, pasivizat în galben, fără Cr6

Roată: seria SPK

- fontă cenușie robustă, duritate 180–220 HB, cu niplu de începând cu Ø roată 125 mm, vopsit, culoare argintie
- capacitățile portante furnizate în tabel se referă la alocarea roților cu flanșă la profilele șinelor, în conformitate cu DIN 536 specificat mai jos (standard șină macara):
SPK 100K–SPK 200K, SPK 250K: A45
SPK 201K, SPK 251K: A55

Detalii suplimentare:

- seria roată: pagina 528
- tipuri de rulment: pagina 84–85



Role cu suport fix	Ø roată fără flanșă (D) [mm]	Ø roată incl. flanșă [mm]	Lățime roată [mm]	Lățime rulare (T3) [mm]	Lățime flanșă (T4) [mm]	Capacitate portantă [kg]	Tip rulment	Înălțime totală (H) [mm]	Dimensiune placă [mm]	Distanță orificii șurub [mm]	Ø orificiu pentru șurub [mm]
BS-SPK 100K	100	125	46	36	13	800	cu bile	157	140 x 110	105 x 75–80	11
BS-SPK 125K	125	145	46	36	13	900	cu bile	170	140 x 110	105 x 75–80	11
BS-SPK 150K	150	175	46	36	13	1.000	cu bile	200	140 x 110	105 x 75–80	11
BS-SPK 200K	200	230	53	38	20	1.500	cu bile	245	140 x 110	105 x 75–80	11
BS-SPK 201K	200	230	80	60	25	3.000	cu bile	245	175 x 140	140 x 105	14
BS-SPK 250K	250	300	65	50	17,5	2.500	cu bile	305	175 x 140	140 x 105	14
BS-SPK 251K	250	300	80	60	25	3.500	cu bile	305	200 x 160	160 x 120	14



Versiuni / accesorii

cu rulmenți cu bile rezistenți la temperaturi ridicate de până la +300 °C

Descrierea tehnică la pagina	84
Adaos cod articol	-IK
Se poate livra pentru	la cerere*

* Capacitate portantă, consultați pagina 528

Seria SPKVS

Roți cu flanșă din oțel masiv



500–9.000 kg

Duritatea bandajului de rulare și a anvelopei
 190–230 HB

Rulare lină și protecția pardoselii
 suficient

Rezistența la rulare
 excelent

Rezistență la uzură
 excelent

Roată:

- oțel tratat termic, prelucrat, duritate 190–230 HB
- suprafață ușor unsă
- încălnare de 3° între bandajul de rulare și ax
- rezistență la rulare extrem de redusă
- capacitate portantă statică și dinamică extrem de mare

Alte caracteristici:

- rezistență chimică la multe medii agresive
- temperatură de funcționare:
 versiune rulment cu bile: între -20 °C și +120 °C
 versiune cu rulment cu bile rezistent la căldură:
 între -30 °C și +300 °C, capacitate portantă
 redusă cu 50% la +300 °C
- capacitățile portante furnizate în tabel se referă
 la alocarea roților cu flanșă la profilele șinelor, în
 conformitate cu DIN 536 specificat mai jos
 (standard șină macara):
 SPKVS 50K–SPKVS 200K: A45
 SPKVS 250K: A55
 SPKVS 300K–SPKVS 400K: A65

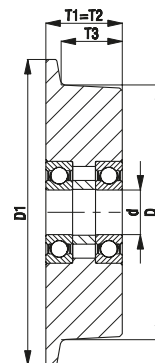
Detalii suplimentare:

- seria roată: pagina 74
- bandaj de rulare: pagina 59
- tipuri de rulment: pagina 84–85
- rezistență chimică: pagina 51

Roți cu flanșă

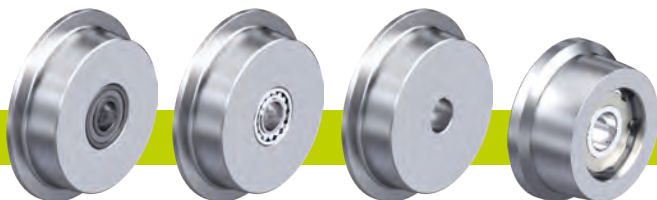
	Ø roată fără flanșă (D) [mm]	Ø roată incl. flanșă (D1) [mm]	Lățime roată (T2) [mm]	Lățime rulare (T3) [mm]	Lățime flanșă (T4) [mm]	Capacitate portantă [kg]	Tip rul- ment	Ø orificiu ax (d) [mm]	Lungime butuc (T1) [mm]
SPKVS 50K	50	62	40	30	10	500	cu bile	15	40
SPKVS 75K	75	100	40	30	10	800	cu bile	20	40
SPKVS 100K	100	125	50	40	10	1.200	cu bile	25	50
SPKVS 125K	125	150	50	40	10	1.500	cu bile	25	50
SPKVS 150K	150	180	60	48	12	2.000	cu bile	30	60
SPKVS 200K	200	240	60	48	12	2.500	cu bile	35	60
SPKVS 250K	250	290	75	60	15	4.000	cu bile	45	75
SPKVS 300K	300	345	90	72	18	7.000	cu bile	60	90
SPKVS 400K	400	445	90	72	18	9.000	cu bile	80	90

Alte dimensiuni sunt disponibile la cerere



14

Versiuni / accesorii



	cu rulmenți cu bile rezistenți la tempera- turi ridicate de până la +300 °C	cu rulment sferic cu role	roți de antrenare cu butuc cu canal	alte versiuni
Descrierea tehnică la pagina	84	85	76	
Adaos cod articol	-IK	-PR	seria SPKVSN	
Se poate livra pentru	la cerere	la cerere	consultați pagina 547	la cerere

Seria BS-SPKVS

Role din oțel sudat pentru sarcini mari,
roată cu flanșă din oțel masiv



1.200–9.000 kg

Suport: seria BS

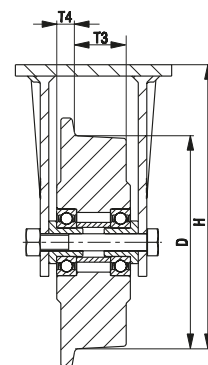
- construcție sudată din oțel deosebit de robustă
- zincat galvanic, pasivizat în galben, fără Cr6

Roată: seria SPKVS

- oțel îmbunătățit, duritate 190–230 HB
- capacitățile portante furnizate în tabel se referă la alocarea roților cu flanșă la profilele șinelor, în conformitate cu DIN 536 specificat mai jos (standard șină macara):
SPKVS 100K–SPKVS 200K: A45
SPKVS 250K: A55
SPKVS 300K–SPKVS 400K: A65

Detalii suplimentare:

- seria roată: pagina 530
- tipuri de rulment: pagina 84–85



Role cu suport fix	Ø roată fără flanșă (D) [mm]	Ø roată incl. flanșă [mm]	Lățime roată [mm]	Lățime rulare (T3) [mm]	Lățime flanșă (T4) [mm]	Capacitate portantă [kg]	Tip rulment	Înălțime totală (H) [mm]	Dimensiune placă [mm]	Distanță orificii șurub [mm]	Ø orificiu pentru șurub [mm]
BS-SPKVS 100K	100	125	50	40	10	1.200	cu bile	157	140 x 110	105 x 75–80	11
BS-SPKVS 125K	125	150	50	40	10	1.500	cu bile	170	140 x 110	105 x 75–80	11
BS-SPKVS 150K	150	180	60	48	12	1.750	cu bile	200	140 x 110	105 x 75–80	11
BS-SPKVS 200K	200	240	60	48	12	2.500	cu bile	245	140 x 110	105 x 75–80	11
BS-SPKVS 250K	250	290	75	60	15	4.000	cu bile	305	175 x 140	140 x 105	14
BS-SPKVS 300K	300	345	90	72	18	6.000	cu bile	380	255 x 200	210 x 160	18
BS-SPKVS 400K	400	445	90	72	18	9.000	cu bile	480	400 x 300	340 x 240	26

Seria DSPKGSP0

Roți duble cu flanșă din poliamidă turnată



50–700 kg

Duritatea bandajului de rulare și a anvelopei	80 Shore D
Rulare lină și protecția pardoselii	satisfăcător
Rezistența la rulare	excelent
Rezistență la uzură	foarte bun

Roată:

- poliamidă turnată de calitate superioară, rezistentă la impact, duritate 80 Shore D
- bandaj de rulare în formă de V-(pentru variantă înclinată din oțel)
- rezistență la rulare foarte redusă
- rezistență mare la frecare
- culoare bej natural

Alte caracteristici:

- rezistență chimică mare la multe medii agresive
- temperatură de funcționare: între -20 °C și +80 °C, capacitate portantă redusă peste +35 °C
- aveți în vedere presiunea pe suprafață în cazul podelelor sensibile, din cauza sarcinii mari punctuale

Detalii suplimentare:

- seria roată: pagina 75
- bandaj de rulare: pagina 57
- tipuri de rulment: pagina 84–85
- rezistență chimică: pagina 51

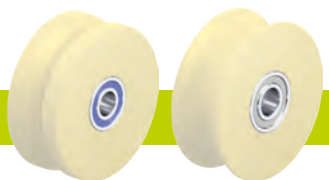
Roți duble cu flanșă	Ø roată (D) [mm]	Lățime roată (T2) [mm]	Lățime inserție (B) [mm]	Capacitate portantă [kg]	Tip rulment	Ø orificiu ax (d) [mm]	Lungime butuc (T1) [mm]
DSPKGSP0 50G	50	18	12	50	alunecare	10	18
DSPKGSP0 50K	50	18	12	50	cu bile	10	18
DSPKGSP0 75G	75	22	16	75	alunecare	12	22
DSPKGSP0 75K	75	22	16	75	cu bile	12	22
DSPKGSP0 75/15K	75	22	16	75	cu bile	15	22
DSPKGSP0 100K	100	24	18	150	cu bile	15	24
DSPKGSP0 101K *	100	40	20	400	cu bile	15	40
DSPKGSP0 120K	120	33	25	200	cu bile	20	33
DSPKGSP0 125K *	125	50	25	700	cu bile	20	50
DSPKGSP0 150K	150	33	25	400	cu bile	20	33
DSPKGSP0 200K	200	33	25	500	cu bile	20	33

* Roțile cu bandaj de rulare lat pot rula și în afara șinelor.

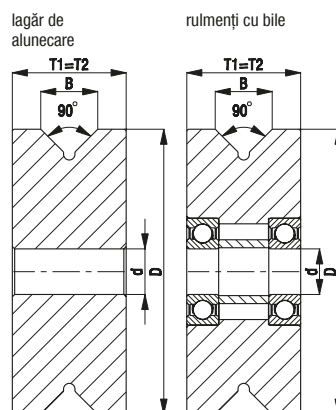
Alte dimensiuni sunt disponibile la cerere

14

Versiuni / accesorii



	cu rulment cu bile din oțel inoxidabil în butucul roții	alte versiuni
Descrierea tehnică la pagina	84	
Adaos cod articol	-XK	
Se poate livra pentru	la cerere	la cerere



Seria BH-DSPKGSP0

Role din tablă de oțel, design pentru sarcini mari,
roată dublă cu flanșă din poliamidă turnată



75–700 kg

Suport: seria BH

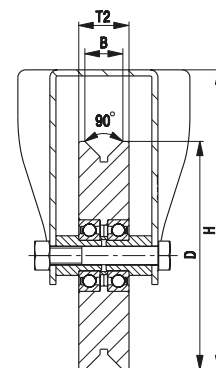
- tablă de oțel, zincat galvanic, pasivizat în albastru, fără Cr6
- suport fix cu placă de prindere pentru sarcini mari

Roată: seria DSPKGSP0

- poliamidă turnată de calitate superioară, rezistentă la impact, duritate 80 Shore D, culoare bej natural

Detalii suplimentare:

- seria roată: pagina 532
- tipuri de rulment: pagina 84–85



Role cu suport fix	Ø roată fără flanșă (D) [mm]	Lățime roată (T2) [mm]	Lățime insertie (B) [mm]	Capacitate portantă [kg]	Tip rulment	Înălțime totală (H) [mm]	Dimensiune placă [mm]	Distanță orificii șurub [mm]	Ø orificiu pentru șurub [mm]
BH-DSPKGSP0 75K	75	22	16	75	cu bile	118	100 x 85	80 x 60	9
BH-DSPKGSP0 100K-1	100	24	18	150	cu bile	140	100 x 85	80 x 60	9
BH-DSPKGSP0 100K-3	100	24	18	150	cu bile	140	140 x 110	105 x 75–80	11
BH-DSPKGSP0 101K-1 *	100	40	20	400	cu bile	140	100 x 85	80 x 60	9
BH-DSPKGSP0 101K-3 *	100	40	20	400	cu bile	140	140 x 110	105 x 75–80	11
BH-DSPKGSP0 120K-1	120	33	25	200	cu bile	162	100 x 85	80 x 60	9
BH-DSPKGSP0 120K-3	120	33	25	200	cu bile	162	140 x 110	105 x 75–80	11
BH-DSPKGSP0 125K *	125	50	25	700	cu bile	170	140 x 110	105 x 75–80	11
BH-DSPKGSP0 150K	150	33	25	400	cu bile	197	140 x 110	105 x 75–80	11
BH-DSPKGSP0 200K	200	33	25	500	cu bile	245	140 x 110	105 x 75–80	11

* Roțile cu bandaj de rulare lat pot rula și în afara șinelor.

Seria DSPK

Roți duble cu flanșă din oțel masiv



120–1.200 kg

Duritatea bandajului de rulare și a anvelopei
 190–230 HB

Rulare lină și protecția pardoselii
 suficient

Rezistența la rulare
 excelent

Rezistență la uzură
 excelent

Roată:

- oțel îmbunătățit, prelucrat, duritate 190–230 HB
- suprafață ușor unsă
- bandaj de rulare în formă de V-(pentru variantă înclinată din oțel)
- rezistență la rulare extrem de redusă
- rezistență la uzură remarcabilă
- capacitate portantă statică și dinamică extrem de mare

Alte caracteristici:

- rezistență chimică la multe medii agresive
- temperatură de funcționare: între -20 °C și +120 °C
- aveți în vedere presiunea pe suprafață în cazul podelelor sensibile, din cauza sarcinii mari punctuale

Detalii suplimentare:

- seria roată: pagina 75
- bandaj de rulare: pagina 59
- tipuri de rulment: pagina 84–85
- rezistență chimică: pagina 51

Roți duble cu flanșă

Roți duble cu flanșă	Ø roată (D) [mm]	Lățime roată (T2) [mm]	Lățime inserție (B) [mm]	Capacitate portantă [kg]	Tip rulment	Ø orificiu ax (d) [mm]	Lungime butuc (T1) [mm]
DSPK 50K	50	18	12	120	cu bile	10	18
DSPK 75K	75	22	16	250	cu bile	12	22
DSPK 75/15K	75	22	16	250	cu bile	15	22
DSPK 100K	100	24	18	300	cu bile	15	24
DSPK 101K *	100	40	20	600	cu bile	15	40
DSPK 120K	120	33	25	600	cu bile	20	33
DSPK 125K *	125	50	25	1.200	cu bile	20	50
DSPK 150K	150	33	25	800	cu bile	20	33
DSPK 200K	200	33	25	1.000	cu bile	20	33

* Roțile cu bandaj de rulare lat pot rula și în afara șinelor.

Alte dimensiuni sunt disponibile la cerere

14

Versiuni / accesorii



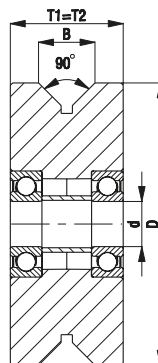
alte versiuni

Descrierea tehnică la pagina

Adaos cod articol

Se poate livra pentru

la cerere



Seria BH-DSPK

Role din tablă de oțel, design pentru sarcini mari,
roată dublă cu flanșă din oțel masiv



250–900 kg

Support: seria BH

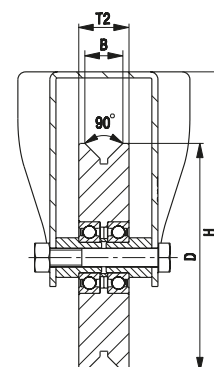
- tablă de oțel, zincat galvanic, pasivizat în albastru, fără Cr6
- suport fix cu placă de prindere pentru sarcini mari

Roată: seria DSPK

- oțel tratat termic, duritate 190–230 HB

Detalii suplimentare:

- seria roată: pagina 534
- tipuri de rulment: pagina 84–85



Role cu suport fix	Ø roată (D) [mm]	Lățime roată (T2) [mm]	Lățime insertie (B) [mm]	Capacitate portantă [kg]	Tip rulment	Înălțime totală (H) [mm]	Dimensiune placă [mm]	Distanță orificii șurub [mm]	Ø orificiu pentru șurub [mm]
BH-DSPK 75K	75	22	16	250	cu bile	118	100 x 85	80 x 60	9
BH-DSPK 100K-1	100	24	18	300	cu bile	140	100 x 85	80 x 60	9
BH-DSPK 100K-3	100	24	18	300	cu bile	140	140 x 110	105 x 75–80	11
BH-DSPK 101K-1 *	100	40	20	600	cu bile	140	100 x 85	80 x 60	9
BH-DSPK 101K-3 *	100	40	20	600	cu bile	140	140 x 110	105 x 75–80	11
BH-DSPK 120K-1	120	33	25	600	cu bile	162	100 x 85	80 x 60	9
BH-DSPK 120K-3	120	33	25	600	cu bile	162	140 x 110	105 x 75–80	11
BH-DSPK 125K *	125	50	25	900	cu bile	170	140 x 110	105 x 75–80	11
BH-DSPK 150K	150	33	25	800	cu bile	197	140 x 110	105 x 75–80	11
BH-DSPK 200K	200	33	25	900	cu bile	245	140 x 110	105 x 75–80	11

* Roțile cu bandaj de rulare lat pot rula și în afara șinelor.