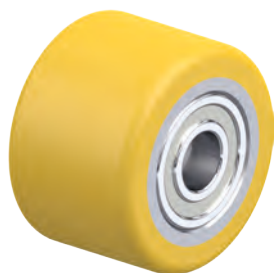


Roți și role pentru transpaleți, motostivuitoare și alte vehicule de transport industrial



Instrument de selectare

Roți și role pentru transpaieți, motostivuitoare și alte vehicule de transport industrial



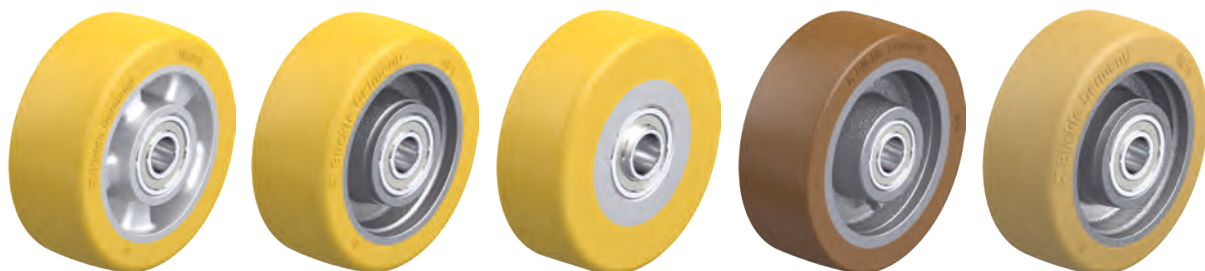
Seria	HTH / RK-HTH, HTHW	HB / RK-HB	HPO
	Role pentru transpaieți		
Bandaj / anvelopă	Elastomer poliuretanic Blickle Extrathane®	Elastomer poliuretanic Blickle Besthane®	Poliamidă
Duritatea bandajului de rulare și a anvelopei	92 Shore A	92 Shore A	70 Shore D
Centrul roții / jantă	metal	metal	–
Ø roată	60–90 mm	80–85 mm	80–85 mm
Capacitate portantă până la	1.130 kg	960 kg	1.100 kg
Viteze până la	4 km/h	4 km/h	4 km/h
Pentru o descriere a roții, consultați	pagina 560–562, 564–565	pagina 563	pagina 566



ALEV	ALST	ALTH	PO
Roți față pentru transpaieți			
Cauciuc masiv elastic, calitate lină a rulării, „Blickle EasyRoll”	Elastomer poliuretanic Blickle Softhane®	Elastomer poliuretanic Blickle Extrathane®	Poliamidă
65 Shore A	75 Shore A	92 Shore A	70 Shore D
aluminiu	aluminiu	aluminiu	poliamidă
200 mm	200 mm	180–200 mm	200 mm
500 kg	700 kg	800 kg	600 kg
10 km/h	10 km/h	10 km/h	4 km/h
pagina 567	pagina 567	pagina 567	pagina 567

Instrument de selectare

Roți și role pentru transpalet, motostivuitoare și alte vehicule de transport industrial



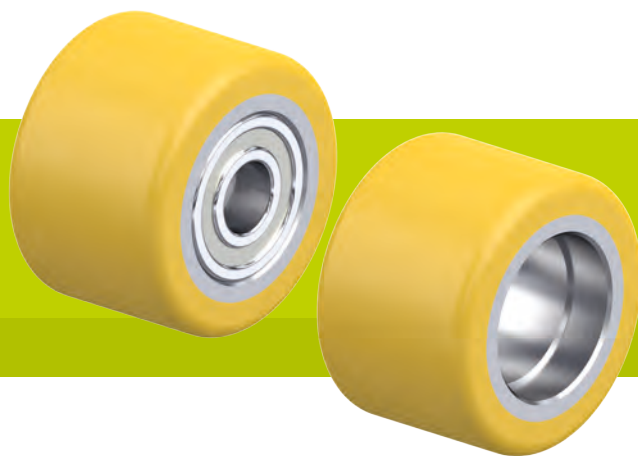
Seria	ALTH	GTH	VSTH	GB	GVU
	Roți pentru sarcini mari care se folosesc pe camioane industriale				
Bandaj / anvelopă	Elastomer de poliuretan de calitate ridicată Blickle Extrathane®	Elastomer de poliuretan de calitate ridicată Blickle Extrathane®	Elastomer de poliuretan de calitate ridicată Blickle Extrathane®	Elastomer de poliuretan de calitate superioară Blickle Besthane®	Vulkollan®
Duritatea bandajului de rulare și a anvelopei	92 Shore A	92 Shore A	92 Shore A	92 Shore A	92 Shore A
Centrul roții / jantă	aluminiu	fontă cenușie robustă	oțel	fontă cenușie robustă	fontă cenușie robustă
Ø roată	100–140 mm	100–180 mm	100–125 mm	100–180 mm	100–180 mm
Capacitate portantă până la	800 kg	1.100 kg	540 kg	1.200 kg	1.200 kg
Viteze până la	10 km/h	10 km/h	4 km/h	16 km/h	16 km/h
Pentru o descriere a roții, consultați	pagina 568	pagina 568	pagina 568	pagina 569	pagina 570



REV	RTH	RB	RVU
Roți pentru stivuitoare, roți de antrenare și de rulare pentru motostivuitoare			
Cauciuc masiv elastic	Elastomer de poliuretan de calitate ridicată Blickle Extrathane®	Elastomer de poliuretan de calitate superioară Blickle Besthane®	Vulkollan®
70 Shore A	92 Shore A	92 Shore A	92 Shore A
fontă cenușie robustă	fontă cenușie robustă	fontă cenușie robustă	fontă cenușie robustă
215–254 mm	200–270 mm	230–343 mm	230–250 mm
–	–	–	–
16 km/h	10 km/h	16 km/h	16 km/h
pagina 571–574, 576	pagina 571–579	pagina 571–575, 578–579	pagina 576, 578

Seria HTH, dimensiuni 60x35–82x65 mm

**Role de transpaletă
cu bandaj de rulare din poliuretan Blickle Extrathane®,
cu jantă din metal**



220–850 kg

Duritatea bandajului de rulare și a anvelopei
 92 Shore A

Rulare lină și protecția pardoselii
 bun

Rezistența la rulare
 foarte bun

Rezistență la uzură
 excelent

Bandaj de rulare:

- elastomer de poliuretan de calitate ridicată Blickle Extrathane®, duritate 92 Shore A
- rezistență la rulare redusă
- rezistență mare la frecare
- rezistență ridicată la tăiere și propagarea sfâșierii
- culoare maro deschis, nu lasă urme, nu pătează
- îmbinare chimică excelentă cu janta

Jantă:

- metal

Alte caracteristici:

- rezistență chimică mare la multe medii agresive
- temperatură de funcționare: între -20 °C și +70 °C, temporar până la +90 °C, capacitate portantă redusă peste +40 °C

Detalii suplimentare:

- seria roată: pagina 78
- bandaj de rulare: pagina 55
- tipuri de rulment: pagina 84–85
- rezistență chimică: pagina 51



Role pentru transpaletă cu rulment cu bile	Ø roată (D) [mm]	Lățime roată (T2) [mm]	Ø orificiu ax (d) [mm]	Lungime de fixare (T5) [mm]	Rulment cu bile	Role pentru transpaletă fără rulment		Capacitate portantă [kg]	
						Ø cuzinet (S) [mm]	Adâncime cuzinet (t) [mm]		
HTH 60x35/15-35K	60	35	15	35	6002 ZZ	RK-HTH 060x035/32x09-35-Z	32	9	220
HTH 60x60/10-56K	60	60	10	56	6200 2RS	RK-HTH 060x060/30x11-60-Z	30	11	400
HTH 75x40/20-40K	75	40	20	40	6204 ZZ	RK-HTH 075x040/47x14-40-Z	47	14	340
HTH 75x62/20-62K	75	62	20	62	6204 ZZ	RK-HTH 075x062/47x14-62-Z	47	14	510
HTH 75x75/20-75K	75	75	20	75	6204 ZZ	RK-HTH 075x075/47x14-75-Z	47	14	630
HTH 75x95/20-95K	75	95	20	95	6204 ZZ	RK-HTH 075x095/47x14-95-Z	47	14	800
HTH 80x30/12-27K	80	30	12	27	6201 ZZ	RK-HTH 080x030/32x12-30-Z	32	12	260
HTH 80x40/20-40K	80	40	20	40	6204 ZZ	RK-HTH 080x040/47x14-40-Z	47	14	350
HTH 80x54/20-54K	80	54	20	54	6204 ZZ	RK-HTH 080x054/47x14-54-Z	47	14	480
HTH 80x54/20-60K	80	54	20	60	6204 ZZV	RK-HTH 080x054/47x14-54-Z	47	14	480
HTH 80x56/20-56K	80	56	20	56	6204 ZZ	RK-HTH 080x056/47x14-56-Z	47	14	500
HTH 80x60/20-66K	80	60	20	66	6204 ZZV	RK-HTH 080x060/47x12-60-Z	47	12	530
HTH 80x62/20-54K	80	62	20	54	6204 ZZ	RK-HTH 080x062/47x18-62-Z	47	18	550
HTH 80x70/20-70K	80	70	20	70	6204 ZZ	RK-HTH 080x070/47x14-70-Z	47	14	630
HTH 80x74/20-68K	80	74	20	68	6004 ZZ	RK-HTH 080x074/42x14-72-Z *	42	14	660
HTH 80x80/20-80K	80	80	20	80	6204 ZZ	RK-HTH 080x080/47x14-80-Z	47	14	720
HTH 80x95/20-89K	80	95	20	89	6004 ZZ	RK-HTH 080x095/42x14-93-Z *	42	14	850
HTH 82x28/12-26K	82	28	12	26	6201 ZZ	RK-HTH 082x028/32x11-28-Z	32	11	250
HTH 82x34/12-32K	82	34	12	32	6201 ZZ	RK-HTH 082x034/32x11-34-Z	32	11	310
HTH 82x50/20-52K	82	50	20	52	6204 ZZ	RK-HTH 082x050/47x13-50-Z	47	13	450
HTH 82x60/20-56K	82	60	20	56	6204 ZZ	RK-HTH 082x060/47x16-60-Z	47	16	550
HTH 82x60/20-60K	82	60	20	60	6204 ZZ	RK-HTH 082x060/47x14-60-Z	47	14	550
HTH 82x60/25-52K	82	60	25	52	6205 ZZ	RK-HTH 082x060/52x19-60-Z	52	19	550
HTH 82x60/25-60K	82	60	25	60	6005 ZZ	RK-HTH 082x060/47x14-60-Z	47	14	550
HTH 82x62/20-64K	82	62	20	64	6204 ZZ	RK-HTH 082x062/47x13-62-Z	47	13	560
HTH 82x65/20-65K	82	65	20	65	6204 ZZ	RK-HTH 082x065/47x14-65-Z	47	14	590
HTH 82x65/20-71K	82	65	20	71	6204 ZZV	RK-HTH 082x065/47x14-65-Z	47	14	590

* Butuc retras

Pentru alte dimensiuni, consultați pagina următoare

Versiuni / accesorii



cu bandaj de rulare din poliuretan Blickle Softthane®	versiune protejată contra jetului de apă și a stropirii
---	---

Descrierea tehnică la pagina

55

79

Adaos cod articol

seria HST

seria HTHW

Se poate livra pentru

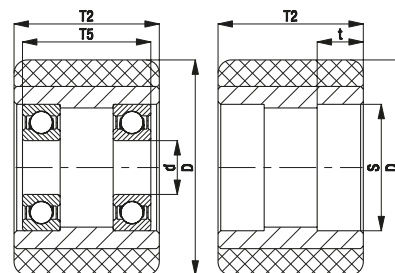
la cerere**

consultați pagina 564–565

** Duritate 75 Shore A

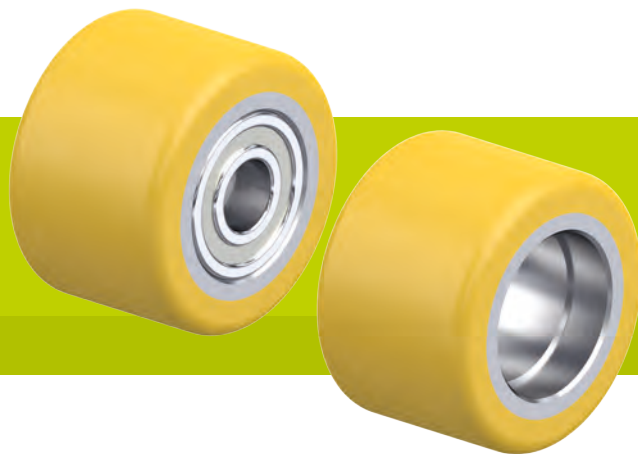
cu rulmenți cu bile

fără rulment



Seria HTH, dimensiuni 82x70–85x75 mm

**Role de transpaletă
cu bandaj de rulare din poliuretan Blickle Extrathane®,
cu jantă din metal**



460–1.070 kg

Duritatea bandajului de rulare și a anvelopei
92 Shore A

Rulare lină și protecția pardoselii
bun

Rezistența la rulare
foarte bun

Rezistență la uzură
excellent

Bandaj de rulare:

- elastomer de poliuretan de calitate ridicată Blickle Extrathane®, duritate 92 Shore A
- rezistență la rulare redusă
- rezistență mare la frecare
- rezistență ridicată la tăiere și propagarea sfâșierii
- culoare maro deschis, nu lasă urme, nu pătează
- îmbinare chimică excelentă cu janta

Jantă:

- metal

Alte caracteristici:

- rezistență chimică mare la multe medii agresive
- temperatură de funcționare: între -20 °C și +70 °C, temporar până la +90 °C, capacitate portantă redusă peste +40 °C

Detalii suplimentare:

- seria roată: pagina 78
- bandaj de rulare: pagina 55
- tipuri de rulment: pagina 84–85
- rezistență chimică: pagina 51



Role pentru transpaletă cu rulment cu bile	Ø roată (D) [mm]	Lățime roată (T2) [mm]	Ø orificiu ax (d) [mm]	Lungime de fixare (T5) [mm]	Rulment cu bile	Role pentru transpaletă fără rulment		Capacitate portantă [kg]
						Ø cuzinet (S) [mm]	Adâncime cuzinet (t) [mm]	
HTH 82x70/20-62K	82	70	20	62	6204 ZZ	RK-HTH 082x070/47x18-70-Z	47	640
HTH 82x70/20-70K	82	70	20	70	6204 ZZ	RK-HTH 082x070/47x14-70-Z	47	640
HTH 82x70/20-72K	82	70	20	72	6204 ZZV	RK-HTH 082x070/47x14-70-Z	47	640
HTH 82x70/20-76K	82	70	20	76	6204 ZZV	RK-HTH 082x070/47x12-70-Z	47	640
HTH 82x72/20-72K	82	72	20	72	6204 ZZ	RK-HTH 082x072/47x14-72-Z	47	660
HTH 82x72/20-74K	82	72	20	74	6204 ZZV	RK-HTH 082x072/47x14-72-Z	47	660
HTH 82x72/20-78K	82	72	20	78	6204 ZZV	RK-HTH 082x072/47x14-72-Z	47	660
HTH 82x80/20-80K	82	80	20	80	6204 ZZ	RK-HTH 082x080/47x14-80-Z	47	730
HTH 82x82/20-86K	82	82	20	86	6204 ZZV	RK-HTH 082x082/47x13-82-Z	47	750
HTH 82x89/20-82K	82	89	20	82	6204 ZZ	RK-HTH 082x089/47x18-89-Z	47	820
HTH 82x90/20-90K	82	90	20	90	6204 ZZ	RK-HTH 082x090/47x14-90-Z	47	830
HTH 82x90/20-96K	82	90	20	96	6204 ZZV	RK-HTH 082x090/47x14-90-Z	47	830
HTH 82x98/20-98K	82	98	20	98	6204 ZZ	RK-HTH 082x098/47x14-98-Z	47	910
HTH 82x100/20-96K	82	100	20	96	6204 ZZ	RK-HTH 082x100/47x16-100-Z	47	920
HTH 82x100/20-100K	82	100	20	100	6204 ZZ	RK-HTH 082x100/47x14-100-Z	47	920
HTH 82x100/20-104K	82	100	20	104	6204 ZZV	RK-HTH 082x100/47x14-100-Z	47	920
HTH 83x83/25-83K	83	83	25	83	6205 ZZ	RK-HTH 083x083/52x15-83-Z	52	780
HTH 83x115/30-114K	83	115	30	114	6206 ZZ	RK-HTH 083x115/62x17-115-Z	62	1.070
HTH 84x74/17-78K *	84	74	17	78	6006 2RS	RK-HTH 084x074/55x23-74-Z	55	690
HTH 85x50/20-50K	85	50	20	50	6204 ZZ	RK-HTH 085x050/47x14-50-Z	47	460
HTH 85x50/25-50K	85	50	25	50	6005 ZZ	RK-HTH 085x050/47x14-50-Z	47	460
HTH 85x60/17-60K	85	60	17	60	6303 ZZ	RK-HTH 085x060/47x14-60-Z	47	560
HTH 85x60/20-60K	85	60	20	60	6204 ZZ	RK-HTH 085x060/47x14-60-Z	47	560
HTH 85x60/20-65K	85	60	20	65	6204 ZZV	RK-HTH 085x060/47x14-60-Z	47	560
HTH 85x65/20-65K	85	65	20	65	6204 ZZ	RK-HTH 085x065/47x14-65-Z	47	610
HTH 85x70/17-70K	85	70	17	70	6303 ZZ	RK-HTH 085x070/47x14-70-Z	47	660
HTH 85x70/20-70K	85	70	20	70	6204 ZZ	RK-HTH 085x070/47x14-70-Z	47	660
HTH 85x70/20-75K	85	70	20	75	6204 ZZV	RK-HTH 085x070/47x14-70-Z	47	660
HTH 85x75/17-75K	85	75	17	75	6303 ZZ	RK-HTH 085x075/47x14-75-Z	47	720
HTH 85x75/20-75K	85	75	20	75	6204 ZZ	RK-HTH 085x075/47x14-75-Z	47	720
HTH 85x75/25-75K	85	75	25	75	6005 ZZ	RK-HTH 085x075/47x14-75-Z	47	720

* Cu suport din poliamidă

Pentru alte dimensiuni, consultați pagina următoare

Versiuni / accesorii

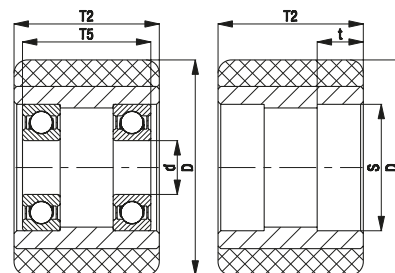


	cu bandaj de rulare din poliuretan Blickle Softthane®	versiune protejată contra jetului de apă și a stropirii
Descrierea tehnică la pagina	55	79
Adaos cod articol	seria HST	seria HTHW
Se poate livra pentru	la cerere**	consultați pagina 564–565

** Duritate 75 Shore A

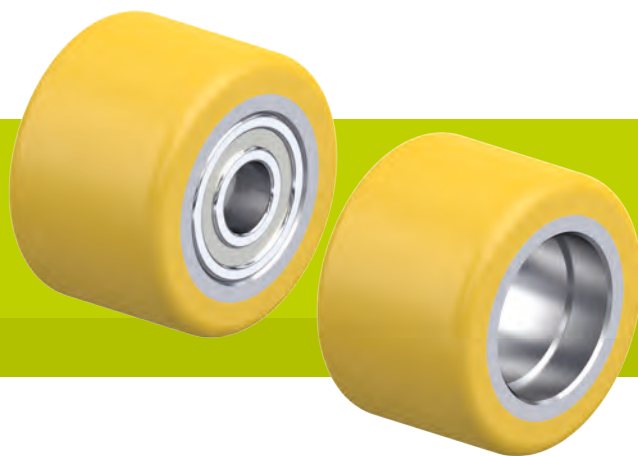
cu rulmenți cu bile

fără rulment



Seria HTH, dimensiuni 85x75–90x50 mm

**Role de transpaletă
cu bandaj de rulare din poliuretan Blickle Extrathane®,
cu jantă din metal**



420–1.130 kg

Duritatea bandajului de rulare și a anvelopei
92 Shore A

Rulare lină și protecția pardoselii
bun

Rezistența la rulare
foarte bun

Rezistență la uzură
excellent

- Bandaj de rulare:**
- elastomer de poliuretan de calitate ridicată Blickle Extrathane®, duritate 92 Shore A
 - rezistență la rulare redusă
 - rezistență mare la frecare
 - rezistență ridicată la tăiere și propagarea sfâșierii
 - culoare maro deschis, nu lasă urme, nu pătează
 - îmbinare chimică excelentă cu janta

Jantă:

- metal

- Alte caracteristici:**
- rezistență chimică mare la multe medii agresive
 - temperatură de funcționare: între -20 °C și +70 °C, temporar până la +90 °C, capacitate portantă redusă peste +40 °C

- Detalii suplimentare:**
- seria roată: pagina 78
 - bandaj de rulare: pagina 55
 - tipuri de rulment: pagina 84–85
 - rezistență chimică: pagina 51



Role pentru transpaletă cu rulment cu bile	Ø roată (D) [mm]	Lățime roată (T2) [mm]	Ø orificiu ax (d) [mm]	Lungime de fixare (T5) [mm]	Rulment cu bile	Role pentru transpaletă fără rulment	Ø cuzinet (S) [mm]	Adâncime cuzinet (t) [mm]	Capacitate portantă [kg]
HTH 85x75/20-77K	85	75	20	77	6204 ZZV	RK-HTH 085x075/47x14-75-Z	47	14	720
HTH 85x75/20-79K	85	75	20	79	6204 ZZV	RK-HTH 085x075/47x15-75-Z	47	15	720
HTH 85x78/20-78K	85	78	20	78	6204 ZZ	RK-HTH 085x078/47x14-78-Z	47	14	740
HTH 85x80/17-82K	85	80	17	82	6303 ZZ	RK-HTH 085x080/47x14-80-Z	47	14	770
HTH 85x80/20-80K	85	80	20	80	6204 ZZ	RK-HTH 085x080/47x14-80-Z	47	14	770
HTH 85x80/20-85K	85	80	20	85	6204 ZZV	RK-HTH 085x080/47x14-80-Z	47	14	770
HTH 85x80/25-74K	85	80	25	74	6205 ZZ	RK-HTH 085x080/52x18-80-Z	52	18	770
HTH 85x80/25-80K	85	80	25	80	6005 ZZ	RK-HTH 085x080/47x14-80-Z	47	14	770
HTH 85x80/25-85K	85	80	25	85	6005 ZZV	RK-HTH 085x080/47x14-80-Z	47	14	770
HTH 85x85/20-85K	85	85	20	85	6204 ZZ	RK-HTH 085x085/47x14-85-Z	47	14	820
HTH 85x85/25-85K	85	85	25	85	6005 ZZ	RK-HTH 085x085/47x14-85-Z	47	14	820
HTH 85x87/17-89K	85	87	17	89	6303 ZZ	RK-HTH 085x087/47x14-87-Z	47	14	830
HTH 85x90/17-90K	85	90	17	90	6303 ZZ	RK-HTH 085x090/47x14-90-Z	47	14	850
HTH 85x90/20-90K	85	90	20	90	6204 ZZ	RK-HTH 085x090/47x14-90-Z	47	14	850
HTH 85x95/20-95K	85	95	20	95	6204 ZZ	RK-HTH 085x095/47x14-95-Z	47	14	910
HTH 85x95/20-100K	85	95	20	100	6204 ZZV	RK-HTH 085x095/47x14-95-Z	47	14	910
HTH 85x100/17-100K	85	100	17	100	6303 ZZ	RK-HTH 085x100/47x14-100-Z	47	14	960
HTH 85x100/20-100K	85	100	20	100	6204 ZZ	RK-HTH 085x100/47x14-100-Z	47	14	960
HTH 85x100/20-102K	85	100	20	102	6204 ZZV	RK-HTH 085x100/47x14-100-Z	47	14	960
HTH 85x100/20-104K	85	100	20	104	6204 ZZV	RK-HTH 085x100/47x15-100-Z	47	15	960
HTH 85x100/25-100K	85	100	25	100	6005 ZZ	RK-HTH 085x100/47x14-100-Z	47	14	960
HTH 85x100/25-104K	85	100	25	104	6005 ZZV	RK-HTH 085x100/47x14-100-Z	47	14	960
HTH 85x105/25-110K	85	105	25	110	6005 ZZV	RK-HTH 085x105/47x13-105-Z	47	12,5	1.010
HTH 85x110/25-110K	85	110	25	110	6005 ZZ	RK-HTH 085x110/47x14-110-Z	47	14	1.060
HTH 85x110/25-114K	85	110	25	114	6005 ZZV	RK-HTH 085x110/47x14-110-Z	47	14	1.060
HTH 85x120/25-124K	85	120	25	124	6005 ZZV	RK-HTH 085x120/47x14-120-Z	47	14	1.130
HTH 90x42/20-40K	90	42	20	40	6204 ZZ	RK-HTH 090x042/47x15-42-Z	47	15	420
HTH 90x50/20-48K	90	50	20	48	6204 ZZ	RK-HTH 090x050/47x15-50-Z	47	15	500

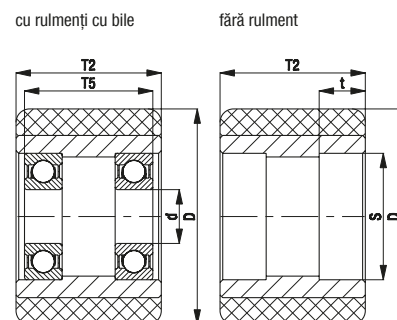
Alte dimensiuni sunt disponibile la cerere

Versiuni / accesorii



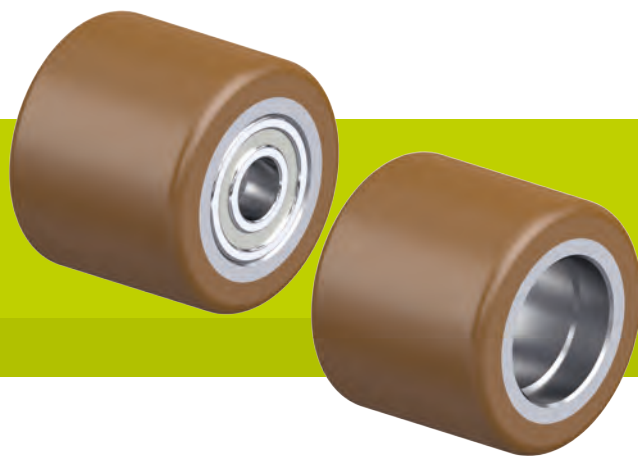
	cu bandaj de rulare din poliuretan Blickle Softthane®	versiune protejată contra jetului de apă și a stropirii
Descrierea tehnică la pagina	55	79
Adaos cod articol	seria HST	seria HTHW
Se poate livra pentru	la cerere*	consultați pagina 564–565

* Duritate 75 Shore A



Seria HB

Role de transpaletă
cu bandaj de rulare din poliuretan Blickle Besthane®,
cu jantă din metal



550–960 kg

Duritatea bandajului de rulare și a anvelopei

92 Shore A

Rulare lină și protecția pardoselii

bun

Rezistența la rulare

excelent

Rezistență la uzură

excelent

Bandaj de rulare:

- elastomer de poliuretan de calitate superioară Blickle Besthane®, duritate 92 Shore A
- rezistență la rulare foarte redusă
- **capacitatea portantă dinamică mare**
- rezistență mare la frecare
- rezistență ridicată la tăiere și propagarea sfâșierii
- culoare maro, nu lasă urme, nu pătează
- îmbinare chimică excelentă cu janta

Jantă:

- metal

Alte caracteristici:

- rezistență chimică mare la multe medii agresive
- temperatură de funcționare: între -20 °C și +70 °C, temporar până la +90 °C, capacitate portantă redusă peste +40 °C

Detalii suplimentare:

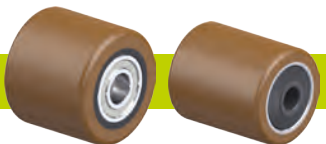
- seria roată: pagina 78
- bandaj de rulare: pagina 56
- tipuri de rulment: pagina 84–85
- rezistență chimică: pagina 51



Role pentru transpaletă cu rulment cu bile	Ø roată (D) [mm]	Lățime roată (T2) [mm]	Ø orificiu ax (d) [mm]	Lungime de fixare (T5) [mm]	Rulment cu bile	Role pentru transpaletă fără rulment	Ø cuzinet (S) [mm]	Adâncime cuzinet (t) [mm]	Capacitate portantă [kg]
HB 80x70/20-70K	80	70	20	70	6204 ZZ	RK-HB 080x070/47x14-70-Z	47	14	630
HB 82x60/20-60K	82	60	20	60	6204 ZZ	RK-HB 082x060/47x14-60-Z	47	14	550
HB 82x60/25-60K	82	60	25	60	6005 ZZ	RK-HB 082x060/47x14-60-Z	47	14	550
HB 82x65/20-65K	82	65	20	65	6204 ZZ	RK-HB 082x065/47x14-65-Z	47	14	590
HB 82x65/20-71K	82	65	20	71	6204 ZZV	RK-HB 082x065/47x14-65-Z	47	14	590
HB 82x70/20-70K	82	70	20	70	6204 ZZ	RK-HB 082x070/47x14-70-Z	47	14	640
HB 82x70/20-72K	82	70	20	72	6204 ZZV	RK-HB 082x070/47x14-70-Z	47	14	640
HB 82x100/20-100K	82	100	20	100	6204 ZZ	RK-HB 082x100/47x14-100-Z	47	14	920
HB 82x100/20-104K	82	100	20	104	6204 ZZV	RK-HB 082x100/47x14-100-Z	47	14	920
HB 85x60/17-60K	85	60	17	60	6303 ZZ	RK-HB 085x060/47x14-60-Z	47	14	560
HB 85x60/20-60K	85	60	20	60	6204 ZZ	RK-HB 085x060/47x14-60-Z	47	14	560
HB 85x60/20-65K	85	60	20	65	6204 ZZV	RK-HB 085x060/47x14-60-Z	47	14	560
HB 85x70/17-70K	85	70	17	70	6303 ZZ	RK-HB 085x070/47x14-70-Z	47	14	660
HB 85x70/20-70K	85	70	20	70	6204 ZZ	RK-HB 085x070/47x14-70-Z	47	14	660
HB 85x70/20-75K	85	70	20	75	6204 ZZV	RK-HB 085x070/47x14-70-Z	47	14	660
HB 85x75/17-75K	85	75	17	75	6303 ZZ	RK-HB 085x075/47x14-75-Z	47	14	720
HB 85x75/20-75K	85	75	20	75	6204 ZZ	RK-HB 085x075/47x14-75-Z	47	14	720
HB 85x75/25-75K	85	75	25	75	6005 ZZ	RK-HB 085x075/47x14-75-Z	47	14	720
HB 85x80/17-82K	85	80	17	82	6303 ZZ	RK-HB 085x080/47x14-80-Z	47	14	770
HB 85x80/20-80K	85	80	20	80	6204 ZZ	RK-HB 085x080/47x14-80-Z	47	14	770
HB 85x80/20-85K	85	80	20	85	6204 ZZV	RK-HB 085x080/47x14-80-Z	47	14	770
HB 85x80/25-80K	85	80	25	80	6005 ZZ	RK-HB 085x080/47x14-80-Z	47	14	770
HB 85x80/25-85K	85	80	25	85	6005 ZZV	RK-HB 085x080/47x14-80-Z	47	14	770
HB 85x90/17-90K	85	90	17	90	6303 ZZ	RK-HB 085x090/47x14-90-Z	47	14	850
HB 85x90/20-90K	85	90	20	90	6204 ZZ	RK-HB 085x090/47x14-90-Z	47	14	850
HB 85x100/17-100K	85	100	17	100	6303 ZZ	RK-HB 085x100/47x14-100-Z	47	14	960
HB 85x100/20-100K	85	100	20	100	6204 ZZ	RK-HB 085x100/47x14-100-Z	47	14	960
HB 85x100/20-102K	85	100	20	102	6204 ZZV	RK-HB 085x100/47x14-100-Z	47	14	960
HB 85x100/25-100K	85	100	25	100	6005 ZZ	RK-HB 085x100/47x14-100-Z	47	14	960

Alte dimensiuni sunt disponibile la cerere

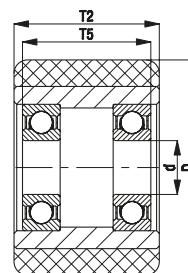
Versiuni / accesorii



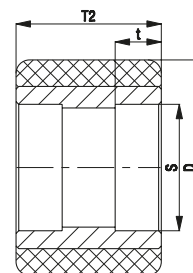
rezistente la hidroliză, cu jantă din poliamidă	versiune protejată contra jetului de apă și a stropirii
---	---

Descrierea tehnică la pagina	56	56
Adaos cod articol	seria HPOB	seria HBW
Se poate livra pentru	la cerere	la cerere

cu rulmenți cu bile



fără rulment



Seria HTHW, dimensiuni 82x60–85x80 mm

**Role de transpațeți cu bandaj de rulare din poliuretan
Blickle Extrathane®, jantă din metal
protejate contra jetului de apă și a stropirii**



550–1.010 kg

Duritatea bandajului de rulare și a anvelopei
 92 Shore A

Rulare lină și protecția pardoselii
 bun

Rezistența la rulare
 foarte bun

Rezistență la uzură
 excelent



Bandaj de rulare:

- elastomer de poliuretan de calitate ridicată Blickle Extrathane®, duritate 92 Shore A
- rezistență la rulare redusă
- rezistență mare la frecare
- rezistență ridicată la tăiere și propagarea sfâșierii
- culoare maro deschis, nu lasă urme, nu pătează
- îmbinare chimică excelentă cu janta

Jantă:

- metal

Alte caracteristici:

- rezistență chimică mare la multe medii agresive
- temperatură de funcționare: între -20 °C și +70 °C, temporar până la +90 °C, capacitate portantă redusă peste +40 °C
- protecție optimă contra stropirii și jetului de apă pentru rulmentul cu bile printr-o combinație de etanșare la joc și la alunecare

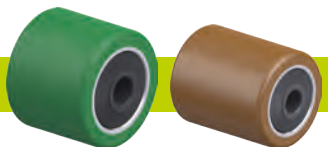
Detalii suplimentare:

- seria roată: pagina 79
- bandaj de rulare: pagina 55
- tipuri de rulment: pagina 84–85
- rezistență chimică: pagina 51

Role pentru transpațeți	Ø roată (D) [mm]	Lățime roată (T2) [mm]	Capacitate portantă [kg]	Tip rulment	Ø orificiu ax (d) [mm]	Lungime de fixare (T5) [mm]
HTHW 82x60/12-64K	82	60	550	cu bile	12	64
HTHW 82x60/20-64K	82	60	550	cu bile	20	64
HTHW 82x70/20-74K	82	70	640	cu bile	20	74
HTHW 82x82/20-86K	82	82	750	cu bile	20	86
HTHW 82x100/20-104K	82	100	920	cu bile	20	104
HTHW 82x110/25-115K	82	110	1.010	cu bile	25	115
HTHW 85x60/12-65K	85	60	560	cu bile	12	65
HTHW 85x60/17-65K	85	60	560	cu bile	17	65
HTHW 85x60/20-65K	85	60	560	cu bile	20	65
HTHW 85x60/25-65K	85	60	560	cu bile	25	65
HTHW 85x65/12-70K	85	65	610	cu bile	12	70
HTHW 85x65/17-70K	85	65	610	cu bile	17	70
HTHW 85x65/20-70K	85	65	610	cu bile	20	70
HTHW 85x65/25-70K	85	65	610	cu bile	25	70
HTHW 85x70/12-75K	85	70	660	cu bile	12	75
HTHW 85x70/17-75K	85	70	660	cu bile	17	75
HTHW 85x70/20-75K	85	70	660	cu bile	20	75
HTHW 85x70/25-75K	85	70	660	cu bile	25	75
HTHW 85x75/12-80K	85	75	720	cu bile	12	80
HTHW 85x75/17-80K	85	75	720	cu bile	17	80
HTHW 85x75/20-80K	85	75	720	cu bile	20	80
HTHW 85x75/25-80K	85	75	720	cu bile	25	80
HTHW 85x80/12-85K	85	80	770	cu bile	12	85
HTHW 85x80/17-82K	85	80	770	cu bile	17	82
HTHW 85x80/17-85K	85	80	770	cu bile	17	85
HTHW 85x80/20-85K	85	80	770	cu bile	20	85
HTHW 85x80/25-85K	85	80	770	cu bile	25	85

Pentru alte dimensiuni, consultați pagina următoare

Versiuni / accesorii



cu bandaj de rulare din poliuretan Blickle Softthane® cu bandaj de rulare din poliuretan Blickle Bestthane®

Descrierea tehnică la pagina

55

56

Adaos cod articol

seria HSTW

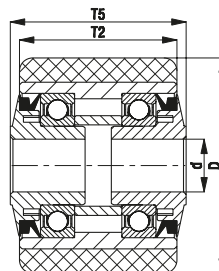
seria HBW

Se poate livra pentru

la cerere*

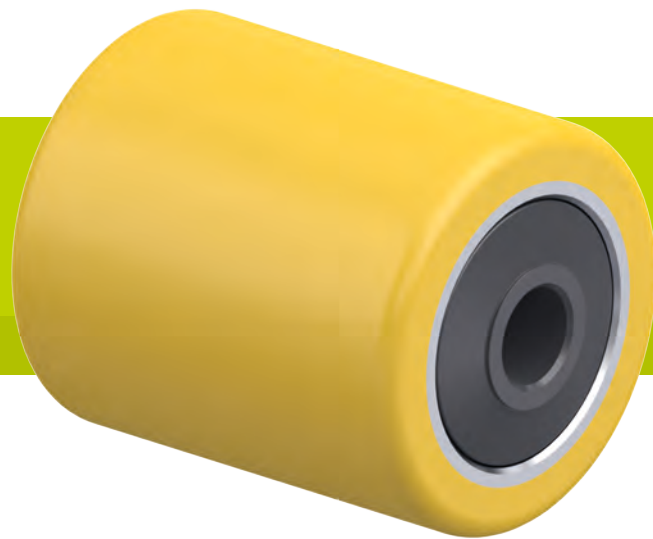
la cerere

* Duritate 75 Shore A



Seria HTHW, dimensiuni 85x85–85x110 mm

**Role de transpațeți cu bandaj de rulare din poliuretan
Blickle Extrathane®, jantă din metal
protejate contra jetului de apă și a stropirii**



820–1.060 kg

Duritatea bandajului de rulare și a anvelopei
 92 Shore A

Rulare lină și protecția pardoselii
 bun

Rezistența la rulare
 foarte bun

Rezistență la uzură
 excelent



Bandaj de rulare:

- elastomer de poliuretan de calitate ridicată Blickle Extrathane®, duritate 92 Shore A
- rezistență la rulare redusă
- rezistență mare la frecare
- rezistență ridicată la tăiere și propagarea sfâșierii
- culoare maro deschis, nu lasă urme, nu pătează
- îmbinare chimică excelentă cu janta

Jantă:

- metal

Alte caracteristici:

- rezistență chimică mare la multe medii agresive
- temperatură de funcționare: între -20 °C și +70 °C, temporar până la +90 °C, capacitate portantă redusă peste +40 °C
- protecție optimă contra stropirii și jetului de apă pentru rulmentul cu bile printr-o combinație de etanșare la joc și la alunecare

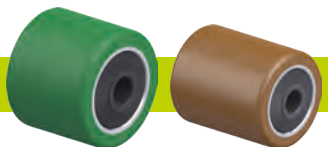
Detalii suplimentare:

- seria roată: pagina 79
- bandaj de rulare: pagina 55
- tipuri de rulment: pagina 84–85
- rezistență chimică: pagina 51

Role pentru transpațeți	Ø roată (D) [mm]	Lățime roată (T2) [mm]	Capacitate portantă [kg]	Tip rulment	Ø orificiu ax (d) [mm]	Lungime de fixare (T5) [mm]
HTHW 85x85/12-90K	85	85	820	cu bile	12	90
HTHW 85x85/17-90K	85	85	820	cu bile	17	90
HTHW 85x85/20-90K	85	85	820	cu bile	20	90
HTHW 85x85/25-90K	85	85	820	cu bile	25	90
HTHW 85x90/12-95K	85	90	850	cu bile	12	95
HTHW 85x90/17-95K	85	90	850	cu bile	17	95
HTHW 85x90/20-95K	85	90	850	cu bile	20	95
HTHW 85x90/25-95K	85	90	850	cu bile	25	95
HTHW 85x95/12-100K	85	95	910	cu bile	12	100
HTHW 85x95/17-100K	85	95	910	cu bile	17	100
HTHW 85x95/20-100K	85	95	910	cu bile	20	100
HTHW 85x95/25-100K	85	95	910	cu bile	25	100
HTHW 85x100/12-105K	85	100	960	cu bile	12	105
HTHW 85x100/17-105K	85	100	960	cu bile	17	105
HTHW 85x100/20-105K	85	100	960	cu bile	20	105
HTHW 85x100/25-105K	85	100	960	cu bile	25	105
HTHW 85x105/12-110K	85	105	1.010	cu bile	12	110
HTHW 85x105/17-110K	85	105	1.010	cu bile	17	110
HTHW 85x105/20-110K	85	105	1.010	cu bile	20	110
HTHW 85x105/25-110K	85	105	1.010	cu bile	25	110
HTHW 85x110/12-115K	85	110	1.060	cu bile	12	115
HTHW 85x110/17-115K	85	110	1.060	cu bile	17	115
HTHW 85x110/20-115K	85	110	1.060	cu bile	20	115
HTHW 85x110/25-115K	85	110	1.060	cu bile	25	115

Alte dimensiuni sunt disponibile la cerere

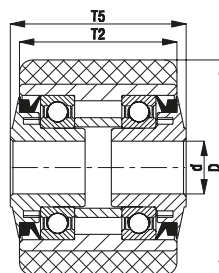
Versiuni / accesorii



cu bandaj de rulare din poliuretan Blickle Softthane® cu bandaj de rulare din poliuretan Blickle Bestthane®

Descrierea tehnică la pagina	55	56
Adaos cod articol	seria HSTW	seria HBW
Se poate livra pentru	la cerere*	la cerere

* Duritate 75 Shore A



Seria HPO

Role din poliamidă pentru transpaieți



420–1.100 kg

Duritatea bandajului de rulare și a anvelopei
 70 Shore D

Rulare lină și protecția pardoselii
 satisfăcător

Rezistența la rulare
 excelent

Rezistență la uzură
 bun

Rolă pentru transpaieți:

- poliamidă 6 de calitate superioară, rezistență la impact, duritate 70 Shore D
- rezistență la rulare foarte redusă
- operare ușoară pe suprafețe netede
- rezistență mare la frecare
- culoare alb natural

Alte caracteristici:

- rezistență chimică mare la multe medii agresive
- temperatură de funcționare: între -20 °C și +80 °C, capacitate portantă redusă peste +35 °C

Detalii suplimentare:

- seria roată: pagina 79
- bandaj de rulare: pagina 57
- tipuri de rulment: pagina 84–85
- rezistență chimică: pagina 51

Role pentru transpaieți	Ø roată	Lățime roată	Capacitate portantă [kg]	Rulment cu bile	Ø orificiu ax (d) [mm]	Lungime de fixare (T5) [mm]
	(D) [mm]	(T2) [mm]				
HPO 80x61/20-67K	80	61	600	6204 ZZV	20	67
HPO 80x70/20-76K	80	70	650	6204 ZZV	20	76
HPO 80x74/20-80K	80	74	700	6204 ZZV	20	80
HPO 82x54/20-54K	82	54	600	6204 ZZ	20	54
HPO 82x54/20-60K	82	54	600	6204 ZZV	20	60
HPO 82x60/20-60K	82	60	610	6204 ZZ	20	60
HPO 82x60/25-60K	82	60	610	6005 ZZ	25	60
HPO 82x62/20-65K	82	62	620	6204 ZZV	20	65
HPO 82x64/20-64K	82	64	650	6204 ZZ	20	64
HPO 82x66/20-72K	82	66	675	6204 ZZV	20	72
HPO 82x68/20-74K	82	68	675	6204 ZZV	20	74
HPO 82x70/20-62K	82	70	700	6204 ZZ	20	62
HPO 82x70/20-70K	82	70	700	6204 ZZ	20	70
HPO 82x73/20-79K	82	73	700	6204 ZZV	20	79
HPO 82x75/20-75K	82	75	750	6204 ZZ	20	75
HPO 82x79/20-85K	82	79	800	6204 ZZV	20	85
HPO 82x80/20-80K	82	80	800	6204 ZZ	20	80
HPO 82x84/20-84K	82	84	850	6204 ZZ	20	84
HPO 82x91/20-97K	82	91	900	6204 ZZV	20	97
HPO 82x93/20-93K	82	93	900	6204 ZZ	20	93
HPO 82x98/20-98K	82	98	975	6204 ZZ	20	98
HPO 82x100/20-100K	82	100	1.000	6204 ZZ	20	100
HPO 85x40/20-40K	85	40	420	6204 ZZ	20	40
HPO 85x60/17-60K	85	60	650	6303 ZZ	17	60
HPO 85x60/20-60K	85	60	650	6204 ZZ	20	60
HPO 85x65/20-65K	85	65	700	6204 ZZ	20	65
HPO 85x70/20-70K	85	70	750	6204 ZZ	20	70
HPO 85x75/17-78K *	85	75	800	6006 2RS	17	78
HPO 85x75/20-75K	85	75	800	6204 ZZ	20	75
HPO 85x80/20-80K	85	80	850	6204 ZZ	20	80
HPO 85x85/20-85K	85	85	900	6204 ZZ	20	85
HPO 85x90/20-90K	85	90	950	6204 ZZ	20	90
HPO 85x100/17-103K *	85	100	1.100	6006 2RS	17	103
HPO 85x100/20-100K	85	100	1.100	6204 ZZ	20	100

* Cu suport din poliamidă

Alte dimensiuni sunt disponibile la cerere

Versiuni / accesorii



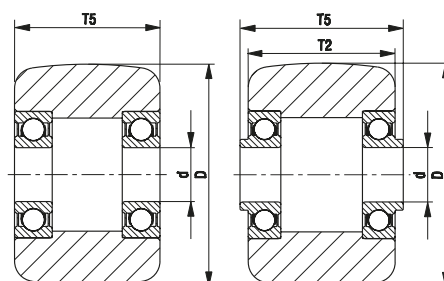
cu rulment cu bile din oțel inoxidabil în butucul roții	din poliamidă turnată, pentru o capacitate portantă crescută
---	--

Descrierea tehnică la pagina	84	57
Adaos cod articol	-XK	seria HGSP0
Se poate livra pentru	la cerere**	la cerere

** Capacitățile portante pot fi reduse la unele dimensiuni

rulmenți cu bile

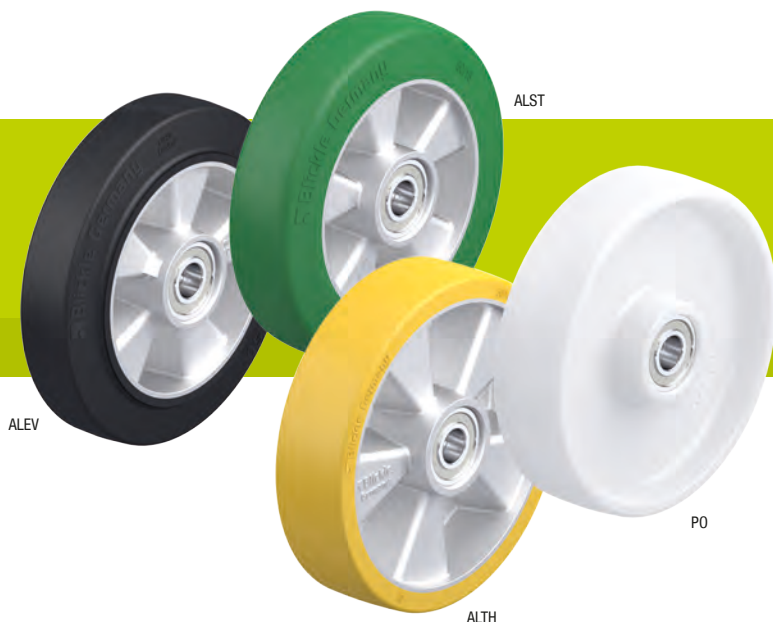
rulmenți cu bile ZZV



Seria ALEV, ALST, ALTH, PO

Roți față pentru transpaletă

500–800 kg



Roată: seria ALEV

- bandaj rulare: cauciuc masiv elastic, de calitate superioară, cu rulare ușoară de calitate „Blickle EasyRoll”, duritate 65 Shore A, culoare neagră
- jantă: aluminiu turnat
- prezentare generală serii roți pagina 63

Roată: seria ALST

- bandaj de rulare: elastomer de poliuretan de calitate ridicată Blickle Softthane®, duritate 75 Shore A, culoare verde, nu lasă urme, nu pătează
- jantă: aluminiu turnat
- prezentare generală serii roți pagina 66

Roată: seria ALTH

- bandaj de rulare: elastomer de poliuretan de calitate ridicată Blickle Extrathane®, duritate 92 Shore A, culoare maro deschis, nu lasă urme, nu pătează
- jantă: aluminiu turnat
- prezentare generală serii roți pagina 65

Roată: seria PO

- poliamidă 6 de calitate superioară, rezistentă la impact, duritate 70 Shore D, culoare alb natural
- prezentare generală serii roți pagina 69

Roți	Ø roată (D) [mm]	Lățime roată (T2) [mm]	Capacitate portantă la 4 km/h [kg]	Capacitate portantă la 10 km/h [kg]	Tip rulment	Ø orificiu ax (d) [mm]	Lungime butuc (T1) [mm]	Lungime de fixare (T5) [mm]
Seria ALEV								
ALEV 200x50/20-54K	200	50	500	250	cu bile	20	60	54
ALEV 200x50/25-50K	200	50	500	250	cu bile	25	60	50
Seria ALST								
ALST 200x50/20-54K	200	50	700	300	cu bile	20	60	54
ALST 200x50/25-50K	200	50	700	300	cu bile	25	60	50
Seria ALTH								
ALTH 180x50/20-54K	180	50	700	350	cu bile	20	60	54
ALTH 180x50/25-50K	180	50	700	350	cu bile	25	60	50
ALTH 200x50/20-40K	200	50	800	400	cu bile	20	50	40
ALTH 200x50/20-54K	200	50	800	400	cu bile	20	60	54
ALTH 200x50/25-36K	200	50	800	400	cu bile	25	50	36
ALTH 200x50/25-50K	200	50	800	400	cu bile	25	60	50
Seria PO								
PO 200x50/20-54K	200	50	600	–	cu bile	20	60	54
PO 200x50/25-50K	200	50	600	–	cu bile	25	60	50

Versiuni / accesorii



cu rulment cu bile din oțel inoxidabil în butucul roții

Descrierea tehnică la pagina

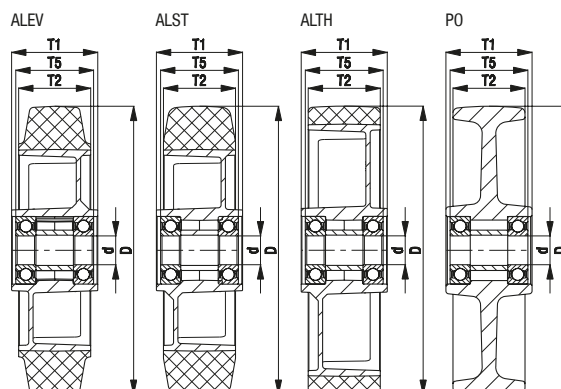
84

Adaos cod articol

-XK

Se poate livra pentru

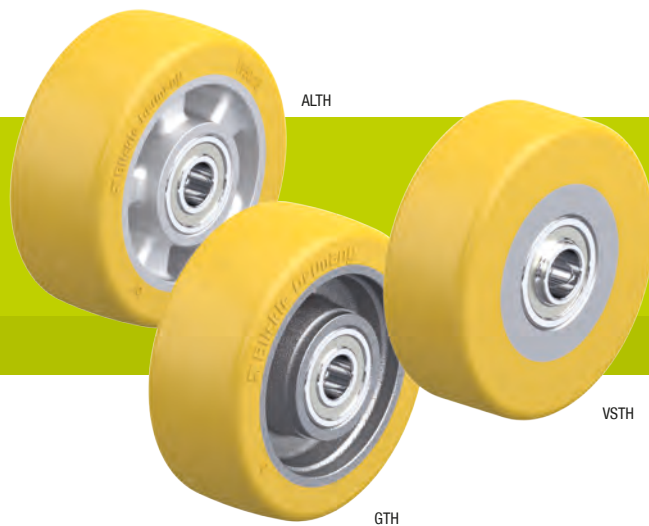
la cerere



Seria ALTH, GTH, VSTH

Roți pentru sarcini mari
cu bandaj de rulare din poliuretan Blickle Extrathane®,
cu jantă din fontă sau oțel

360–1.100 kg



Roată: seria ALTH

- bandaj de rulare: elastomer de poliuretan de calitate ridicată Blickle Extrathane®, duritate 92 Shore A, culoare maro deschis, nu lasă urme, nu pătează
- jantă: aluminiu turnat
- prezentare generală seriei roți pagina 65

Roată: seria GTH

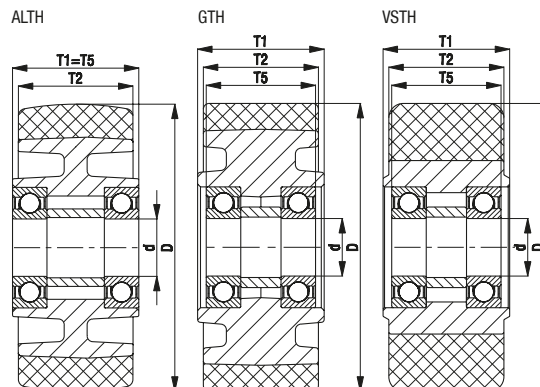
- bandaj de rulare: elastomer de poliuretan de calitate ridicată Blickle Extrathane®, duritate 92 Shore A, culoare maro deschis, nu lasă urme, nu pătează
- jantă: fontă cenușie robustă, vopsit, culoare argintiu, cu niplu de ungere cu \emptyset roată 150 mm
- prezentare generală seriei roți pagina 66

Roată: seria VSTH

- bandaj de rulare: elastomer de poliuretan de calitate ridicată Blickle Extrathane®, duritate 92 Shore A, culoare maro deschis, nu lasă urme, nu pătează
- jantă: oțel
- prezentare generală seriei roți pagina 66

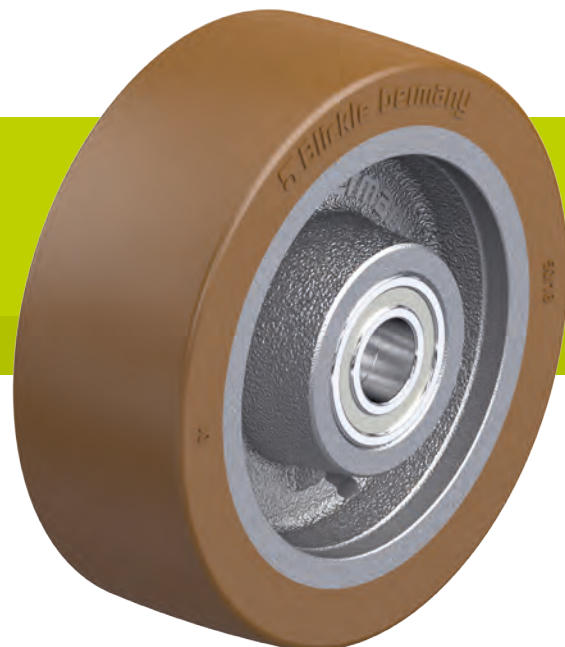
Roți	\emptyset roată (D) [mm]	Lățime roată (T2) [mm]	Capacitate portantă la 4 km/h [kg]	Capacitate portantă la 10 km/h [kg]	Tip rulment	\emptyset orificiu ax (d) [mm]	Lungime de fixare butuc (T1) [mm]	Lungime de fixare (T5) [mm]
Seria ALTH								
ALTH 101/15K *	100	40	420	–	cu bile	15	40	40
ALTH 140/20K	140	54	800	400	cu bile	20	60	60
Seria GTH								
GTH 101/20-50K	100	50	600	–	cu bile	20	50	50
GTH 110x50/20-46K	110	50	650	–	cu bile	20	50	46
GTH 125x40/20-48K	125	40	550	–	cu bile	20	50	48
GTH 127/20-50K	125	50	700	350	cu bile	20	50	50
GTH 127/25-50K	125	50	700	350	cu bile	25	50	50
GTH 140x59/20-68K	140	59	800	400	cu bile	20	68	68
GTH 140x59/25-54K	140	59	800	400	cu bile	25	68	54
GTH 150/20-50K	150	50	800	400	cu bile	20	50	50
GTH 150/20-58K	150	50	800	400	cu bile	20	60	58
GTH 150x54/20-60K	150	54	850	420	cu bile	20	60	60
GTH 150x55/25-59K	150	55	850	420	cu bile	25	57	59
GTH 182/25K	180	65	1.100	550	cu bile	25	75	75
Seria VSTH								
VSTH 100x40/20-40K	100	40	360	–	cu bile	20	40	40
VSTH 100x40/20-44K	100	40	360	–	cu bile	20	44	44
VSTH 100x40/20-43K	100	40	360	–	cu bile	20	45	43
VSTH 100x40/25-40K	100	40	360	–	cu bile	25	40	40
VSTH 120x50/25-50K	120	50	540	–	cu bile	25	50	50
VSTH 125x43/20-49K	125	43	480	–	cu bile	20	43	49

* Design cu centrul roții pentru sarcini mari, design ranforsat



Seria GB

**Roți pentru sarcini mari
cu bandaj de rulare din poliuretan Blickle Besthane®,
cu jantă din fontă**



450–1.200 kg

Duritatea bandajului de rulare și a anvelopei
 92 Shore A

Rulare lină și protecția pardoselii
 bun

Rezistența la rulare
 excelent

Rezistență la uzură
 excelent



Bandaj de rulare:

- elastomer de poliuretan de calitate superioară Blickle Besthane®, duritate 92 Shore A
- rezistență la rulare foarte redusă
- **capacitatea portantă dinamică mare**
- rezistență mare la frecare
- rezistență ridicată la tăiere și propagarea sfâșierii
- culoare maro, nu lasă urme, nu pătează
- îmbinare chimică excelentă cu centrul roții

Jantă:

- fontă cenușie robustă
- cu niplu de începând cu Ø roată 150 mm
- vopsit, culoare argintie

Alte caracteristici:

- rezistență chimică mare la multe medii agresive
- temperatură de funcționare: între -20 °C și +70 °C, temporar până la +90 °C, capacitate portantă redusă peste +40 °C

Detalii suplimentare:

- seria roată: pagina 67
- bandaj de rulare: pagina 56
- tipuri de rulment: pagina 84–85
- rezistență chimică: pagina 51

Roți	Ø roată (D) [mm]	Lățime roată (T2) [mm]	Capacitate portantă la 4 km/h [kg]	Capacitate portantă la 10 km/h [kg]	Capacitate portantă la 16 km/h [kg]	Tip rulment	Ø orificiu ax (d) [mm]	Lungime butuc (T1) [mm]	Lungime de fixare (T5) [mm]
GB 100/15K	100	40	450	–	–	cu bile	15	40	40
GB 101/20-50K	100	50	600	–	–	cu bile	20	50	50
GB 128/20K	125	60	850	590	340	cu bile	20	60	60
GB 140/20K	140	54	900	630	360	cu bile	20	60	60
GB 150/20-50K	150	50	800	560	320	cu bile	20	50	50
GB 150x54/20-60K	150	54	950	660	380	cu bile	20	60	60
GB 154/25-78K	150	80	1.200	840	480	cu bile	25	78	78
GB 182/25K	180	65	1.100	770	440	cu bile	25	75	75

Capacitatea portantă foarte mare este posibilă pentru aplicații fără obstacole.

Pentru alte dimensiuni, consultați pagina 312

Versiuni / accesorii



rezistente la hidroliză,
cu jantă din poliamidă
turnată

Descrierea tehnică la pagina

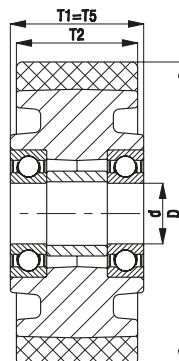
56

Adaos cod articol

seria GSP0B

Se poate livra pentru

la cerere



Seria GVU

**Roți pentru sarcini mari
cu bandaj de rulare Vulkollan®,
cu jantă din fontă**

450–1.200 kg

Duritatea bandajului de rulare și a anvelopei
 92 Shore A

Rulare lină și protecția pardoselii
 bun

Rezistența la rulare
 foarte bun

Rezistență la uzură
 excelent



Bandaj de rulare:

- elastomer de poliuretana de calitate ridicată Vulkollan®, duritate 92 Shore A
- rezistență la rulare redusă
- **capacitatea portantă dinamică mare**
- rezistență mare la frecare
- rezistență ridicată la tăiere și propagarea sfâșierii
- culoare naturală, nu lasă urme, nu pătează
- îmbinare chimică excelentă cu centrul roții

Jantă:

- fontă cenușie robustă
- cu niplu de începând cu Ø roată 150 mm
- vopsit, culoare argintie

Alte caracteristici:

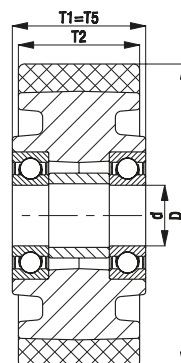
- rezistență chimică mare la multe medii agresive
- temperatură de funcționare: între -20 °C și +70 °C, temporar până la +90 °C, capacitate portantă redusă peste +40 °C

Detalii suplimentare:

- seria roată: pagina 68
- bandaj de rulare: pagina 56
- tipuri de rulment: pagina 84–85
- rezistență chimică: pagina 51

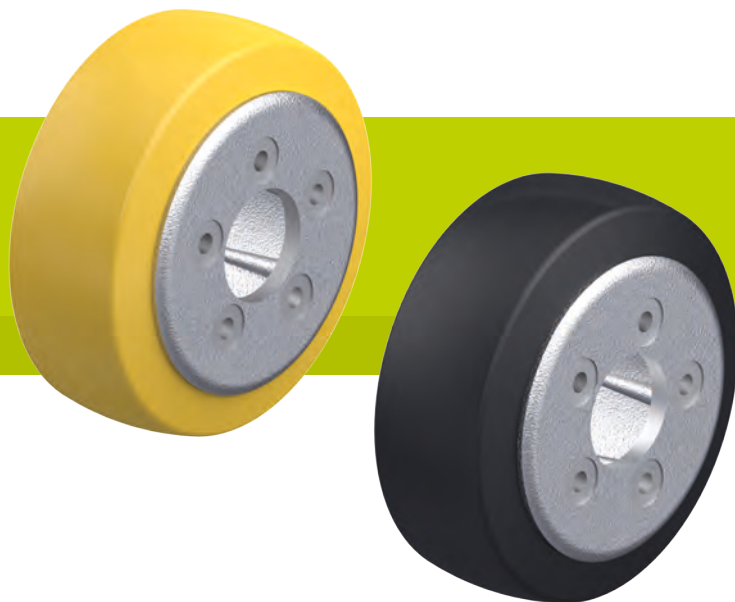
Roți	Ø roată (D) [mm]	Lățime roată (T2) [mm]	Capacitate portantă la 4 km/h [kg]	Capacitate portantă la 10 km/h [kg]	Capacitate portantă la 16 km/h [kg]	Tip rulment	Ø orificiu ax (d) [mm]	Lungime butuc (T1) [mm]	Lungime de fixare (T5) [mm]
GVU 100/15K	100	40	450	–	–	cu bile	15	40	40
GVU 101/20-50K	100	50	600	–	–	cu bile	20	50	50
GVU 128/20K	125	60	850	590	340	cu bile	20	60	60
GVU 140/20K	140	54	900	630	360	cu bile	20	60	60
GVU 150/20-50K	150	50	800	560	320	cu bile	20	50	50
GVU 150x54/20-60K	150	54	850	590	340	cu bile	20	60	60
GVU 154/25-78K	150	80	1.200	840	480	cu bile	25	78	78
GVU 182/25K	180	65	1.100	770	440	cu bile	25	75	75

Pentru alte dimensiuni, consultați pagina 326



Seria RTH, RB, REV

**Roți pentru stivuitoare,
roți de acționare și de rulare
pentru motostivuitoare**



Roată: seria RTH

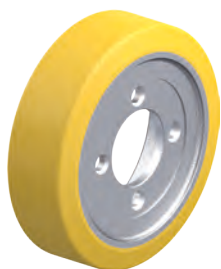
- bandaj de rulare: elastomer de poliuretan de calitate ridicată Blickle Extrathane®, duritate 92 Shore A, rezistență la rulare redusă, rezistență mare la frecare, rezistență ridicată la tăiere și propagarea sfâșierii, culoare maro deschis, nu lasă urme, nu pătează, îmbinare chimică excelentă cu centrul roții (consultați pagina 55 pentru descrierea materialului)
- jantă: fontă cenușie robustă sau fontă
- prezentare generală serii roți pagina 79

Roată: seria RB

- bandaj de rulare: elastomer de poliuretan de calitate superioară Blickle Besthane®, duritate 92 Shore A, rezistență la rulare foarte redusă, **capacitatea portantă dinamică mare**, rezistență mare la frecare, rezistență ridicată la tăiere și propagarea sfâșierii, culoare maro, nu lasă urme, nu pătează, îmbinare chimică excelentă cu centrul roții (consultați pagina 56 pentru descrierea materialului)
- jantă: fontă cenușie robustă sau fontă
- prezentare generală serii roți pagina 80

Roată: seria REV

- bandaj de rulare: cauciuc masiv elastic, de calitate superioară, antrenare de calitate, duritate 70 Shore A, confort de rulare foarte bun, protecție bună a pardoselii, rulare silențioasă, culoare neagră, REV 215x82/60-5-SG: culoare gri, nu lasă urme (consultați pagina 53 pentru descrierea materialului)
- jantă: fontă cenușie robustă sau fontă
- prezentare generală serii roți pagina 79



Atlet



BT



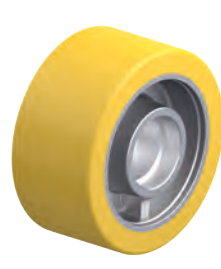
BT



BT

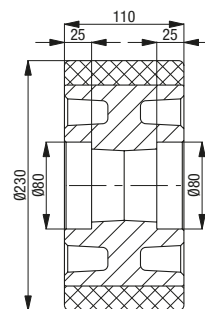
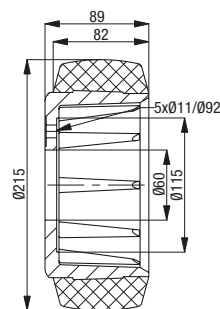
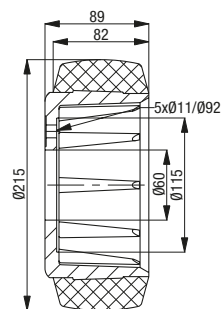
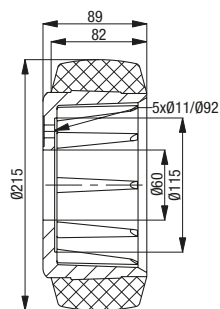
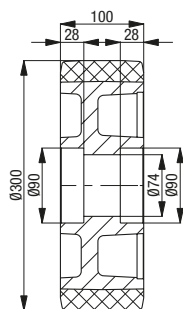
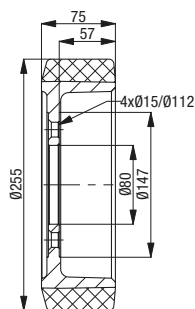


BT



BT

Numar de comanda fabricant	Numar de comanda fabricant	Numar de comanda fabricant	Numar de comanda fabricant	Numar de comanda fabricant	Numar de comanda fabricant
78120	74559	129938	127352	129920	133862
Cod articol	Cod articol	Cod articol	Cod articol	Cod articol	Cod articol
RTH 255x75/80-4	RB 300x100/90x28	REV 215X82/60-5	REV 215x82/60-5-SG	RTH 215x82/60-5	RTH 230x110/80x25



Alte dimensiuni sunt disponibile la cerere

Seria RTH, RB, REV

**Roți pentru stivuitoare,
roți de acționare și de rulare
pentru motostivuitoare**



Roată: seria RTH

- bandaj de rulare: elastomer de poliuretan de calitate ridicată Blickle Extrathane®, duritate 92 Shore A, rezistență la rulare redusă, rezistență mare la frecare, rezistență ridicată la tăiere și propagarea sfâșierii, culoare maro deschis, nu lasă urme, nu pătează, îmbinare chimică excelentă cu centrul roții (consultați pagina 55 pentru descrierea materialului)
- jantă: fontă cenușie robustă sau fontă
- prezentare generală serii roți pagina 79

Roată: seria RB

- bandaj de rulare: elastomer de poliuretan de calitate superioară Blickle Besthane®, duritate 92 Shore A, rezistență la rulare foarte redusă, **capacitatea portantă dinamică mare**, rezistență mare la frecare, rezistență ridicată la tăiere și propagarea sfâșierii, culoare maro, nu lasă urme, nu pătează, îmbinare chimică excelentă cu centrul roții (consultați pagina 56 pentru descrierea materialului)
- jantă: fontă cenușie robustă sau fontă
- prezentare generală serii roți pagina 80

Roată: seria REV

- bandaj de rulare: cauciuc masiv elastic, de calitate superioară, antrenare de calitate, duritate 70 Shore A, confort de rulare foarte bun, protecție bună a pardoselii, rulare silențioasă, culoare neagră (consultați pagina 53 pentru descrierea materialului)
- jantă: fontă cenușie robustă sau fontă
- prezentare generală serii roți pagina 79



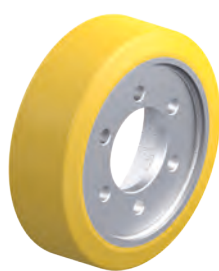
BT



BV



BV



BV

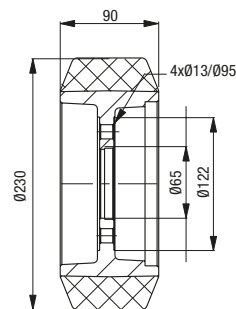
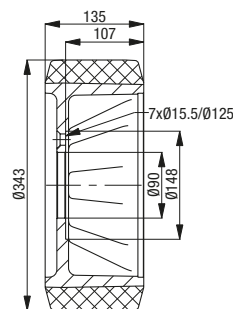
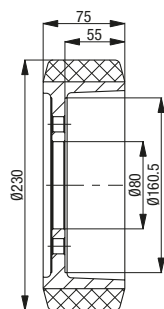
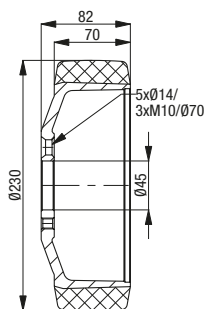
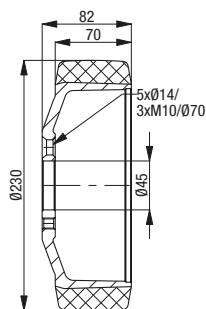
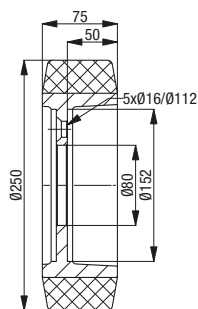


Fenwick-Linde



Fenwick-Linde

Numar de comanda fabricant	Numar de comanda fabricant	Numar de comanda fabricant	Numar de comanda fabricant	Numar de comanda fabricant	Numar de comanda fabricant
138457	3070056	3070053	3070068	29903814	39902305
Cod articol	Cod articol	Cod articol	Cod articol	Cod articol	Cod articol
RTH 250x75/80-5	REV 230x70/45-5+3	RTH 230x70/45-5+3	RTH 230x75/80-6	RB 343x135/90-7	RTH 230x90/65-4



Alte dimensiuni sunt disponibile la cerere

Seria RTH, RB, REV

**Roți pentru stivuitoare,
roți de acționare și de rulare
pentru motostivuitoare**



Roată: seria RTH

- bandaj de rulare: elastomer de poliuretan de calitate ridicată Blickle Extrathane®, duritate 92 Shore A, rezistență la rulare redusă, rezistență mare la frecare, rezistență ridicată la tăiere și propagarea sfâșierii, culoare maro deschis, nu lasă urme, nu pătează, îmbinare chimică excelentă cu centrul roții (consultați pagina 55 pentru descrierea materialului)
- jantă: fontă cenușie robustă sau fontă
- prezentare generală serii roți pagina 79

Roată: seria RB

- bandaj de rulare: elastomer de poliuretan de calitate superioară Blickle Besthane®, duritate 92 Shore A, rezistență la rulare foarte redusă, **capacitatea portantă dinamică mare**, rezistență mare la frecare, rezistență ridicată la tăiere și propagarea sfâșierii, culoare maro, nu lasă urme, nu pătează, îmbinare chimică excelentă cu centrul roții (consultați pagina 56 pentru descrierea materialului)
- jantă: fontă cenușie robustă sau fontă
- prezentare generală serii roți pagina 80

Roată: seria REV

- bandaj de rulare: cauciuc masiv elastic, de calitate superioară, antrenare de calitate, duritate 70 Shore A, confort de rulare foarte bun, protecție bună a pardoselii, rulare silențioasă, culoare neagră (consultați pagina 53 pentru descrierea materialului)
- jantă: fontă cenușie robustă sau fontă
- prezentare generală serii roți pagina 79



Fenwick-Linde

Fenwick-Linde

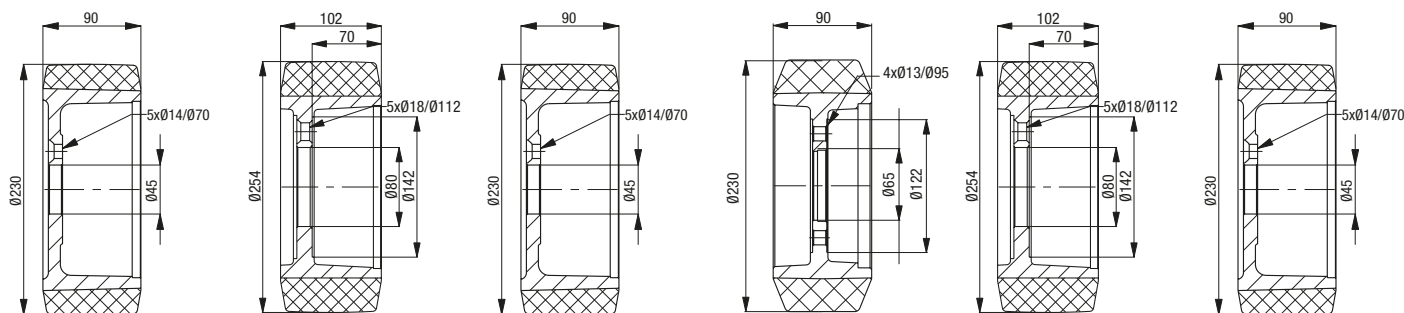
Fenwick-Linde

Fenwick-Linde

Fenwick-Linde

Fenwick-Linde

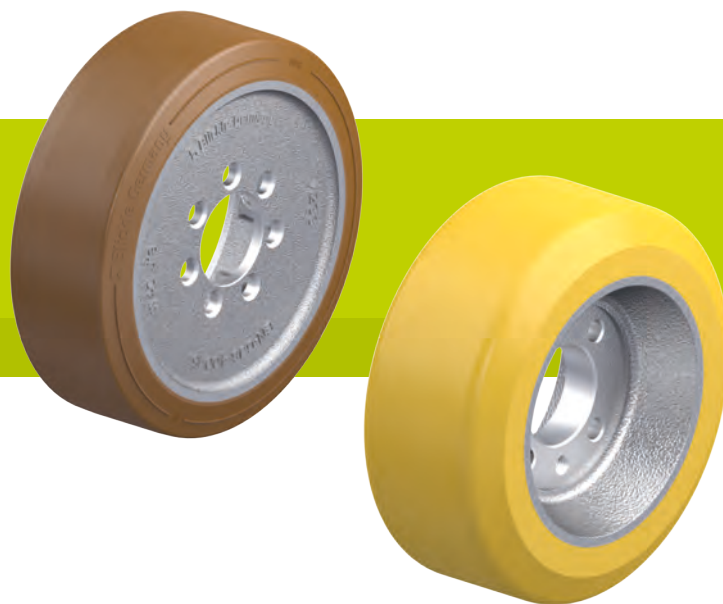
Numar de comanda fabricant	Numar de comanda fabricant	Numar de comanda fabricant	Numar de comanda fabricant	Numar de comanda fabricant	Numar de comanda fabricant
39933826	39902311	39933824	39902310	39902308	39933826
Cod articol	Cod articol	Cod articol	Cod articol	Cod articol	Cod articol
RB 230x90/45-5	RB 254x102/80-5	REV 230x90/45-5	REV 230x90/65-4	REV 254x102/80-5	RTH 230x90/45-5



Alte dimensiuni sunt disponibile la cerere

Seria RTH, RB, REV

**Roți pentru stivuitoare,
roți de acționare și de rulare
pentru motostivuitoare**



Roată: seria RTH

- bandaj de rulare: elastomer de poliuretan de calitate ridicată Blickle Extrathane®, duritate 92 Shore A, rezistență la rulare redusă, rezistență mare la frecare, rezistență ridicată la tăiere și propagarea sfâșierii, culoare maro deschis, nu lasă urme, nu pătează, îmbinare chimică excelentă cu centrul roții (consultați pagina 55 pentru descrierea materialului)
- jantă: fontă cenușie robustă sau fontă
- prezentare generală serii roți pagina 79

Roată: seria RB

- bandaj de rulare: elastomer de poliuretan de calitate superioară Blickle Besthane®, duritate 92 Shore A, rezistență la rulare foarte redusă, **capacitatea portantă dinamică mare**, rezistență mare la frecare, rezistență ridicată la tăiere și propagarea sfâșierii, culoare maro, nu lasă urme, nu pătează, îmbinare chimică excelentă cu centrul roții (consultați pagina 56 pentru descrierea materialului)
- jantă: fontă cenușie robustă sau fontă
- prezentare generală serii roți pagina 80

Roată: seria REV

- bandaj de rulare: cauciuc masiv elastic, de calitate superioară, antrenare de calitate, duritate 70 Shore A, confort de rulare foarte bun, protecție bună a pardoselii, rulare silențioasă, culoare neagră (consultați pagina 53 pentru descrierea materialului)
- jantă: fontă cenușie robustă sau fontă
- prezentare generală serii roți pagina 79



Fenwick-Linde



Jungheinrich



Jungheinrich



Jungheinrich

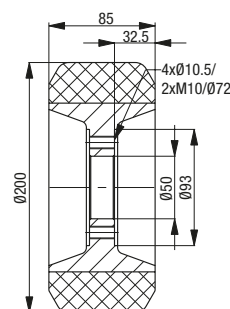
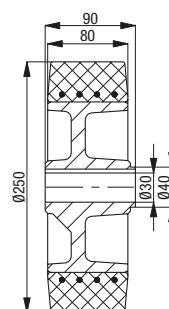
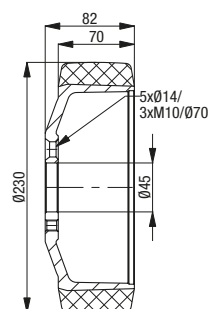
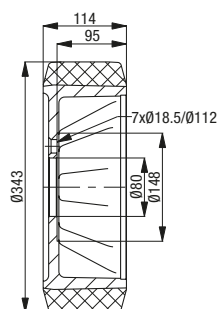
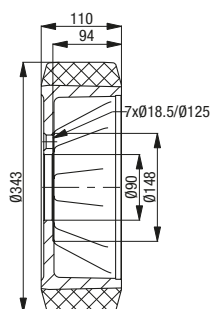
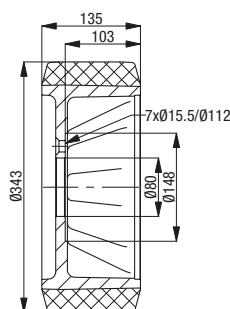


Jungheinrich



Jungheinrich

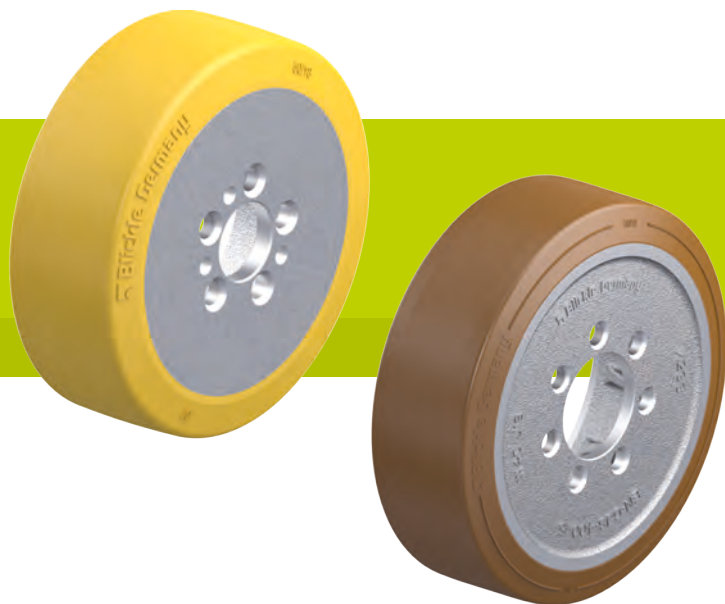
Numar de comanda fabricant	Numar de comanda fabricant	Numar de comanda fabricant	Numar de comanda fabricant	Numar de comanda fabricant	Numar de comanda fabricant
9815054219	51130049	6313503	6319050	7130113	6315408
Cod articol	Cod articol	Cod articol	Cod articol	Cod articol	Cod articol
RB 343x135/80-7	RB 343x110/90-7	RB 343x114/80-7	REV 230x70/45-5+3	REV 250x80/30-90-N	RTH 200x85/50-4+2



Alte dimensiuni sunt disponibile la cerere

Seria RTH, RB

**Roți pentru stivuitoare,
roți de acționare și de rulare
pentru motostivuitoare**



Roată: seria RTH

- bandaj de rulare: elastomer de poliuretan de calitate ridicată Blickle Extrathane®, duritate 92 Shore A, rezistență la rulare redusă, rezistență mare la frecare, rezistență ridicată la tăiere și propagarea sfâșierii, culoare maro deschis, nu lasă urme, nu pătează, îmbinare chimică excelentă cu centrul roții (consultați pagina 55 pentru descrierea materialului)
- jantă: fontă cenușie robustă sau fontă
- prezentare generală serii roți pagina 79

Roată: seria RB

- bandaj de rulare: elastomer de poliuretan de calitate superioară Blickle Besthane®, duritate 92 Shore A, rezistență la rulare foarte redusă, **capacitatea portantă dinamică mare**, rezistență mare la frecare, rezistență ridicată la tăiere și propagarea sfâșierii, culoare maro, nu lasă urme, nu pătează, îmbinare chimică excelentă cu centrul roții (consultați pagina 56 pentru descrierea materialului)
- jantă: fontă cenușie robustă sau fontă
- prezentare generală serii roți pagina 80



Jungheinrich

Jungheinrich

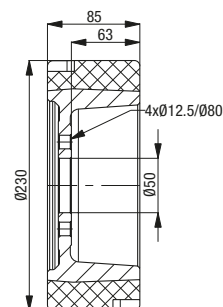
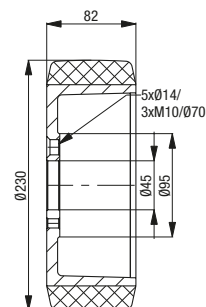
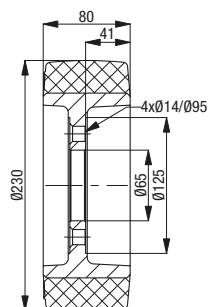
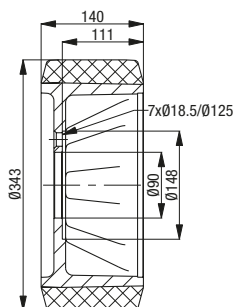
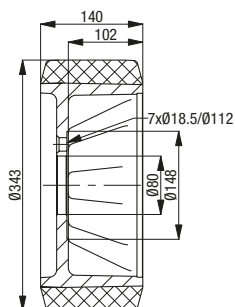
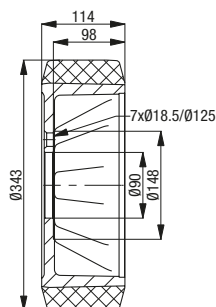
Jungheinrich

Jungheinrich

Jungheinrich

Jungheinrich

Numar de comanda fabricant	Numar de comanda fabricant	Numar de comanda fabricant	Numar de comanda fabricant	Numar de comanda fabricant	Numar de comanda fabricant
50262633	63145890	50429920	77800067	63215600	7134004
Cod articol	Cod articol	Cod articol	Cod articol	Cod articol	Cod articol
RB 343x114/90-7	RB 343x140/80-7	RB 343x140/90-7	RTH 230x80/65-4-75SH	RTH 230x82/45-5+3	RTH 230x85/50-4-GL



Alte dimensiuni sunt disponibile la cerere

Seria RTH, REV, RVU

**Roți pentru stivuitoare,
roți de acționare și de rulare
pentru motostivuitoare**



Roată: seria RTH

- bandaj de rulare: elastomer de poliuretan de calitate ridicată Blickle Extrathane®, duritate 92 Shore A, rezistență la rulare redusă, rezistență mare la frecare, rezistență ridicată la tăiere și propagarea sfâșierii, culoare maro deschis, nu lasă urme, nu pătează, îmbinare chimică excelentă cu centrul roții (consultați pagina 55 pentru descrierea materialului)
- jantă: fontă cenușie robustă sau fontă
- prezentare generală serii roți pagina 79

Roată: seria REV

- bandaj de rulare: cauciuc masiv elastic, de calitate superioară, antrenare de calitate, duritate 70 Shore A, confort de rulare foarte bun, protecție bună a pardoselii, rulare silențioasă, culoare neagră (consultați pagina 53 pentru descrierea materialului)
- jantă: fontă cenușie robustă sau fontă
- prezentare generală serii roți pagina 79

Roată: seria RVU

- bandaj de rulare: elastomer de poliuretan de calitate ridicată Vulkollan®, duritate 92 Shore A, rezistență la rulare redusă, **capacitatea portantă dinamică mare**, rezistență mare la frecare, rezistență ridicată la tăiere și propagarea sfâșierii, culoare naturală, îmbinare chimică excelentă cu centrul roții (consultați pagina 56 pentru descrierea materialului)
- jantă: fontă cenușie robustă sau fontă
- prezentare generală serii roți pagina 80



Jungheinrich

Loc

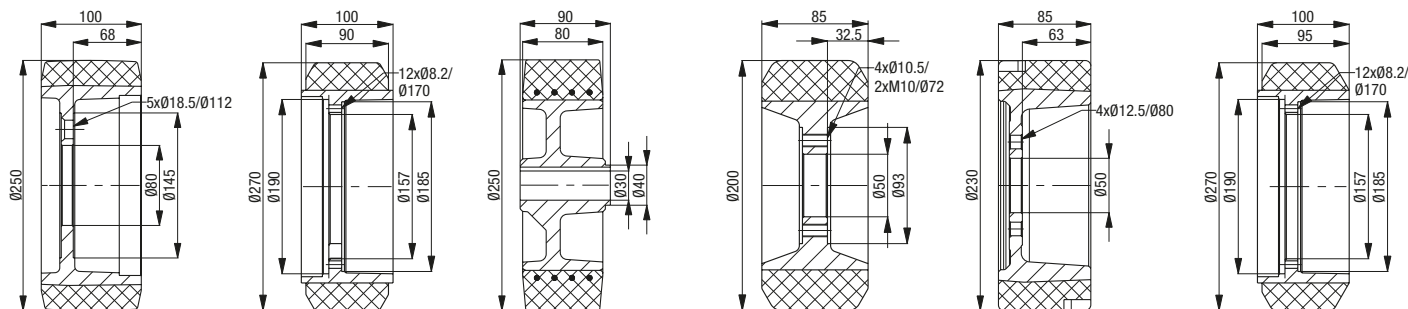
Mic

Mic

Mic

Mic

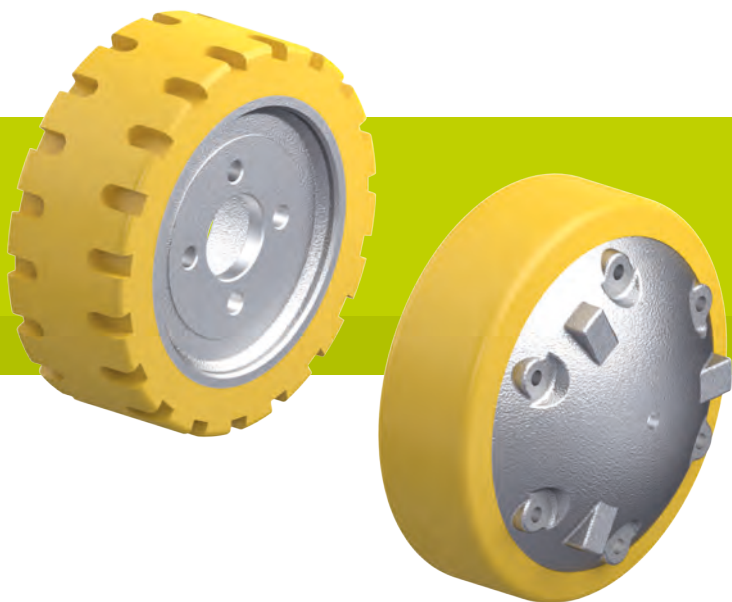
Numar de comanda fabricant	Numar de comanda fabricant	Numar de comanda fabricant	Numar de comanda fabricant	Numar de comanda fabricant	Numar de comanda fabricant
9903813	539134	28862	506318547	58259	200117240
Cod articol	Cod articol	Cod articol	Cod articol	Cod articol	Cod articol
RVU 250x100/80-5	RTH 270x90/157-12	REV 250x80/30-90-N	RTH 200x85/50-4+2	RTH 230x85/50-4-GL	RTH 270x95/157-12



Alte dimensiuni sunt disponibile la cerere

Seria RTH

**Roți pentru stivuitoare,
roți de acționare și de rulare
pentru motostivuitoare**



Roată: seria RTH

- bandaj de rulare: elastomer de poliuretan de calitate ridicată Blickle Extrathane®, duritate 92 Shore A, rezistență la rulare redusă, rezistență mare la frecare, rezistență ridicată la tăiere și propagarea sfâșierii, culoare maro deschis, nu lasă urme, nu pătează, îmbinare chimică excelentă cu centrul roții (consultați pagina 55 pentru descrierea materialului)
- jantă: fontă cenușie robustă sau fontă
- prezentare generală serii roți pagina 79



Pimespo

Pimespo

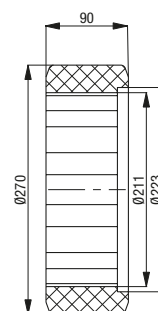
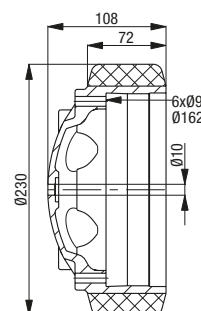
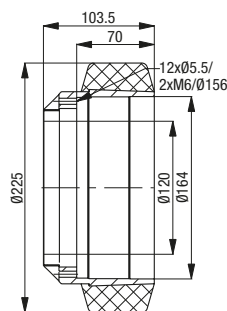
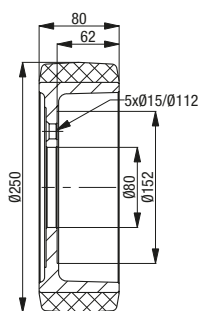
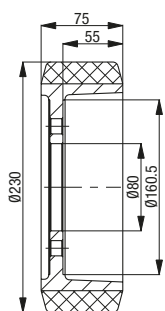
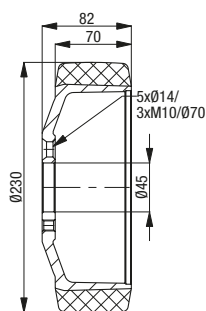
Pimespo

Prat

Prat

Steinbock

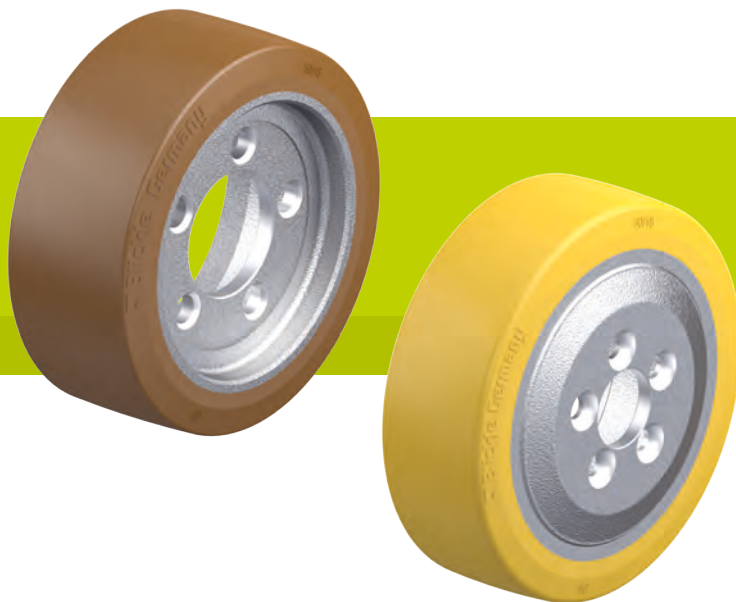
Numar de comanda fabricant	Numar de comanda fabricant	Numar de comanda fabricant	Numar de comanda fabricant	Numar de comanda fabricant	Numar de comanda fabricant
95309393	95309172	81504005	68352	55667	29093
Cod articol	Cod articol	Cod articol	Cod articol	Cod articol	Cod articol
RTH 230x70/45-5+3	RTH 230x75/80-6	RTH 250x80/80-5-PI	RTH 225x70/120-12-P	RTH 230x72/10-6-P	RTH 270x90/211



Alte dimensiuni sunt disponibile la cerere

Seria RTH, RB, RVU

**Roți pentru stivuitoare,
roți de acționare și de rulare
pentru motostivuitoare**



Roată: seria RTH

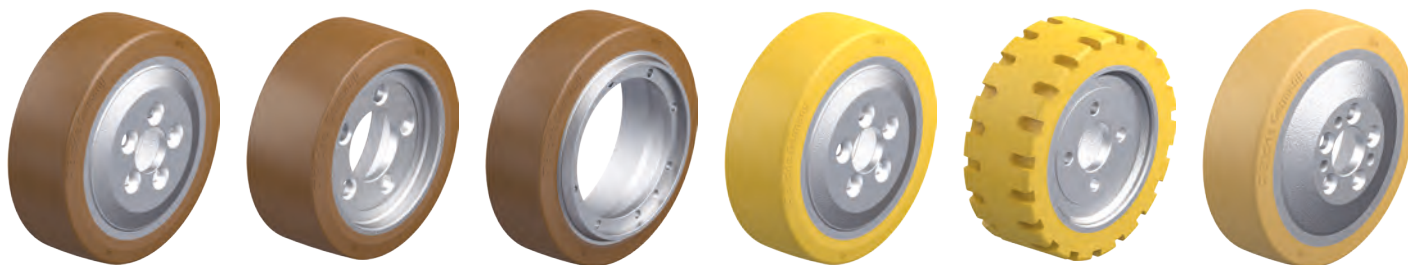
- bandaj de rulare: elastomer de poliuretan de calitate ridicată Blickle Extrathane®, duritate 92 Shore A, rezistență la rulare redusă, rezistență mare la frecare, rezistență ridicată la tăiere și propagarea sfâșierii, culoare maro deschis, nu lasă urme, nu pătează, îmbinare chimică excelentă cu centrul roții (consultați pagina 55 pentru descrierea materialului)
- jantă: fontă cenușie robustă sau fontă
- prezentare generală serii roți pagina 79

Roată: seria RB

- bandaj de rulare: elastomer de poliuretan de calitate superioară Blickle Besthane®, duritate 92 Shore A, rezistență la rulare foarte redusă, **capacitatea portantă dinamică mare**, rezistență mare la frecare, rezistență ridicată la tăiere și propagarea sfâșierii, culoare maro, nu lasă urme, nu pătează, îmbinare chimică excelentă cu centrul roții (consultați pagina 56 pentru descrierea materialului)
- jantă: fontă cenușie robustă sau fontă
- prezentare generală serii roți pagina 80

Roată: seria RVU

- bandaj de rulare: elastomer de poliuretan de calitate ridicată Vulkollan®, duritate 92 Shore A, rezistență la rulare redusă, **capacitatea portantă dinamică mare**, rezistență mare la frecare, rezistență ridicată la tăiere și propagarea sfâșierii, culoare naturală, îmbinare chimică excelentă cu centrul roții (consultați pagina 56 pentru descrierea materialului)
- jantă: fontă cenușie robustă sau fontă
- prezentare generală serii roți pagina 80



Still

Still

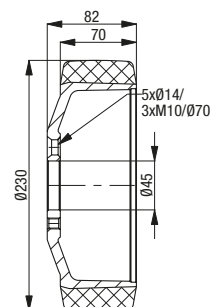
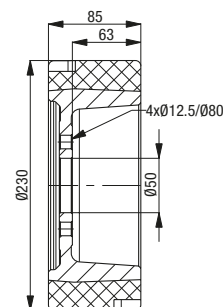
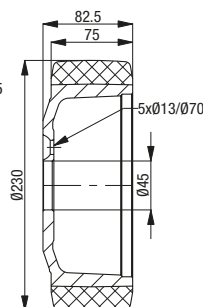
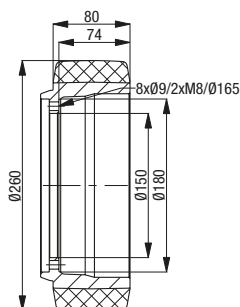
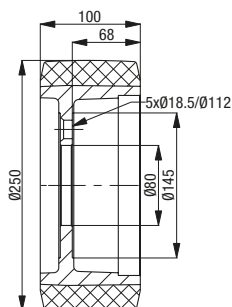
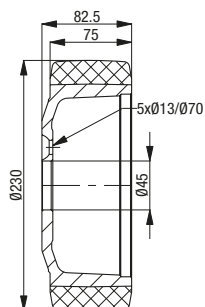
Still

Still

Still

Still

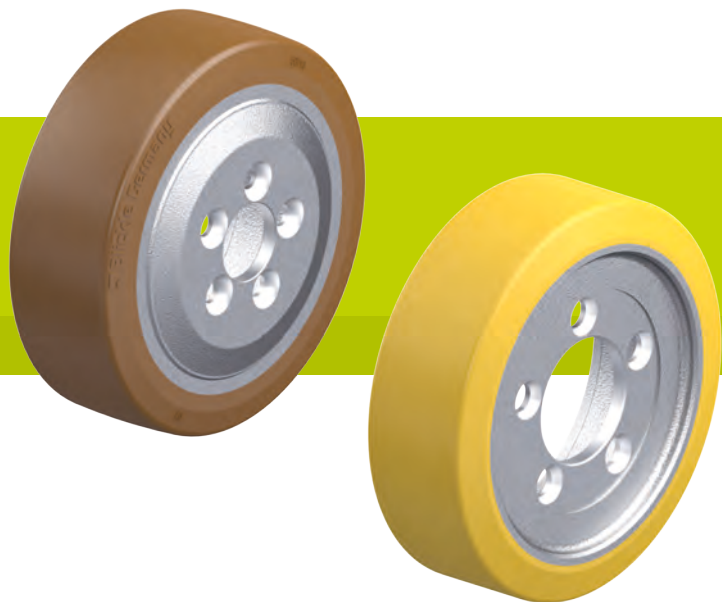
Numar de comanda fabricant	Numar de comanda fabricant	Numar de comanda fabricant	Numar de comanda fabricant	Numar de comanda fabricant	Numar de comanda fabricant
359920	9903803	9933831	359920	5453870	4400716
Cod articol	Cod articol	Cod articol	Cod articol	Cod articol	Cod articol
RB 230x75/45-5	RB 250x100/80-5	RB 260x80/150-8+2	RTH 230x75/45-5	RTH 230x85/50-4-GL	RVU 230x70/45-5+3



Alte dimensiuni sunt disponibile la cerere

Seria RTH, RB

**Roți pentru stivuitoare,
roți de acționare și de rulare
pentru motostivuitoare**



Roată: seria RTH

- bandaj de rulare: elastomer de poliuretan de calitate ridicată Blickle Extrathane®, duritate 92 Shore A, rezistență la rulare redusă, rezistență mare la frecare, rezistență ridicată la tăiere și propagarea sfâșierii, culoare maro deschis, nu lasă urme, nu pătează, îmbinare chimică excelentă cu centrul roții (consultați pagina 55 pentru descrierea materialului)
- jantă: fontă cenușie robustă sau fontă
- prezentare generală serii roți pagina 79

Roată: seria RB

- bandaj de rulare: elastomer de poliuretan de calitate superioară Blickle Besthane®, duritate 92 Shore A, rezistență la rulare foarte redusă, **capacitatea portantă dinamică mare**, rezistență mare la frecare, rezistență ridicată la tăiere și propagarea sfâșierii, culoare maro, nu lasă urme, nu pătează, îmbinare chimică excelentă cu centrul roții (consultați pagina 56 pentru descrierea materialului)
- jantă: fontă cenușie robustă sau fontă
- prezentare generală serii roți pagina 80



Still



Stöcklin



Wagner

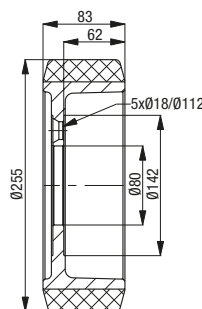
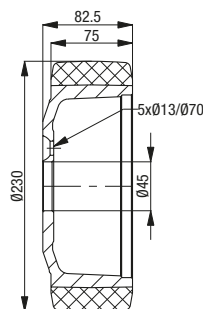
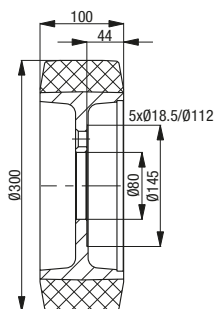
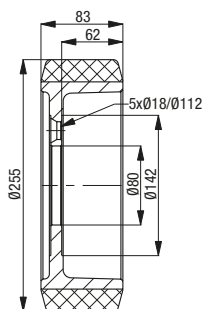
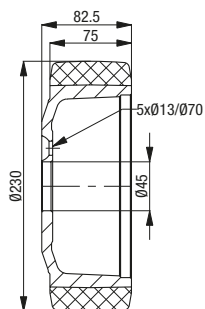


Wagner



Wagner

Numar de comanda fabricant	Numar de comanda fabricant	Numar de comanda fabricant	Numar de comanda fabricant	Numar de comanda fabricant
359920	360503	334295	359920	305061
Cod articol	Cod articol	Cod articol	Cod articol	Cod articol
RTH 230x75/45-5	RTH 255x83/80-5	RB 300x100/80-5	RTH 230x75/45-5	RTH 255x83/80-5



Alte dimensiuni sunt disponibile la cerere